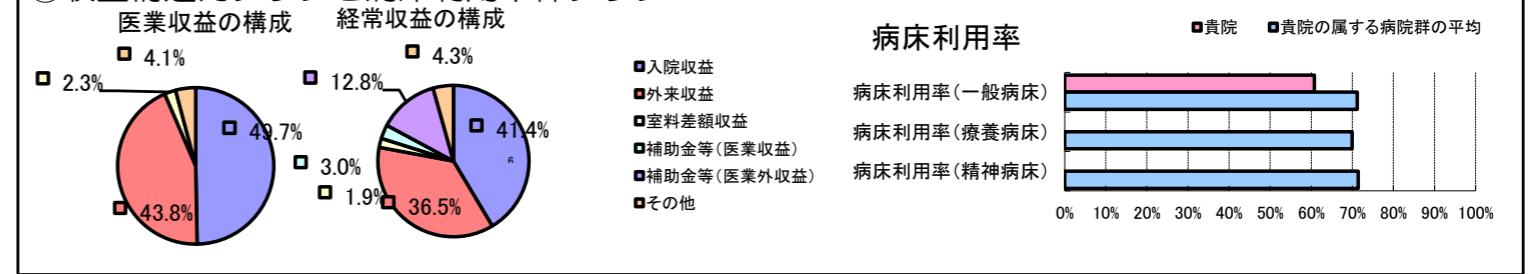


①病院環境データ

病院名 (兵庫県西宮市) 中央病院 (2008年)
 病床数 【一般病床】257床 【療養病床】0床 【結核病床】0床 【精神病床】0床 【感染症病床】0床
 患者数 【1日平均入院患者数】156人 【1日平均外来患者数】506人 【推計退院患者数】3,330人
 医療従事者数 【医師数】40人 【看護人員数】117人 【医療技術員数】39人 【事務職員数】14人
 市区町村データ 西宮市
 【人口総数】465,337人 【65歳以上人口】78,006人 【高齢化率】16.8%
 【可住地当たり人口密度】7,495.8人/km² 【可住地面積】62.1km²
 【一般病院数】21施設 【一般診療所数】450施設 【医師数】1,355人

⑥収益構造円グラフと病床利用率棒グラフ



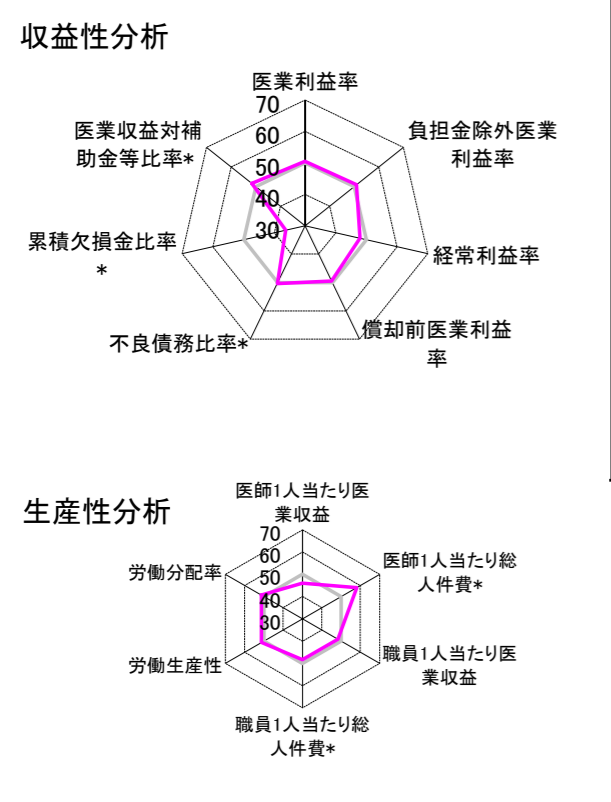
②病院群類型と経営指標ハイライト

【貴院の属する病院類型】 都市非大規模病院グループ(可住地当たり人口密度2,145.9人/km²以上かつ、一般病床500床以上)
 【高い偏差値を示す指標】 流動資産回転率
 【低い偏差値を示す指標】 累積欠損金比率*、1床当たり剰余金・欠損金額

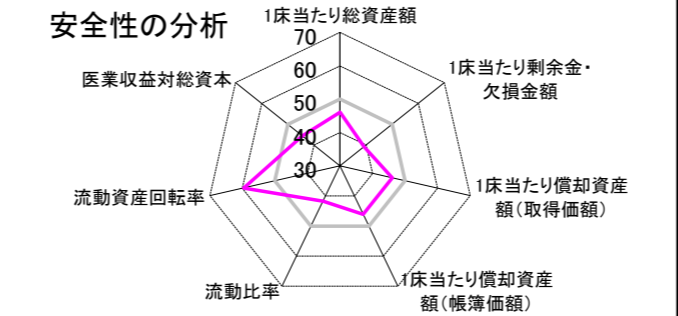
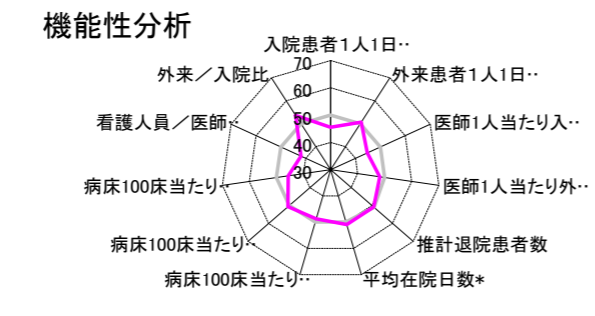
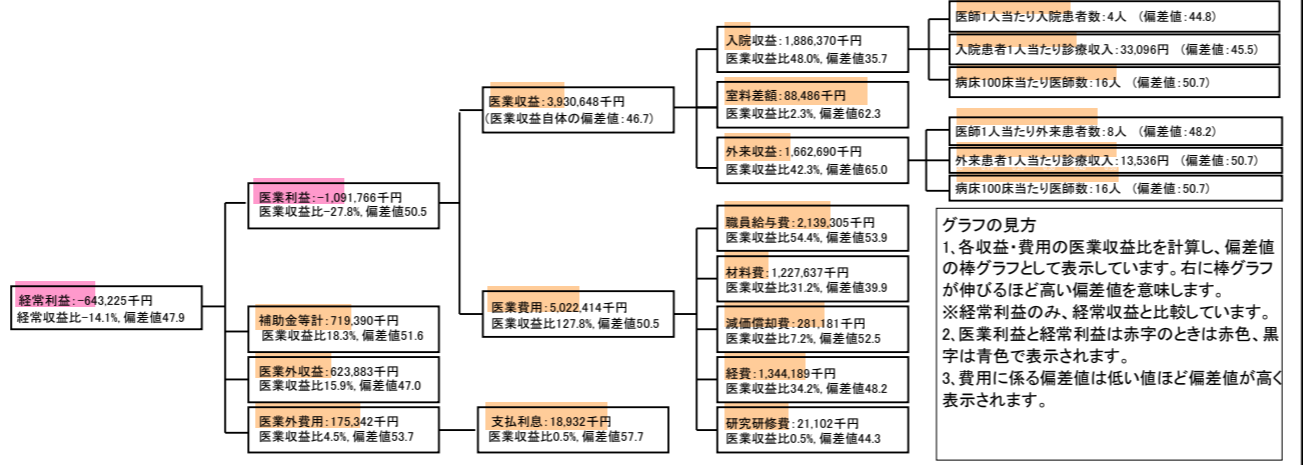
⑦経営指標分析(平均値・参照値・偏差値)

収益性分析	貴院	貴院の属する病院群の平均	偏差値
医業利益率	-27.8%	-29.2%	50.5
負担金除外医業利益率	-31.2%	-34.2%	50.9
経常利益率	-14.1%	-10.7%	47.9
償却前医業利益率	-20.6%	-19.0%	49.4
不良債務比率*	11.3%	11.8%	50.3
累積欠損金比率*	201.2%	91.5%	36.3
医業収益対補助金等比率*	43.3%	51.4%	51.6
経常収支比率	87.6%	91.8%	46.0
生産性分析			
医師1人当たり医業収益	98,266千円	129,553千円	46.0
医師1人当たり総人件費*	53,483千円	82,509千円	58.1
職員1人当たり医業収益	18,454千円	91,562千円	48.4
職員1人当たり総人件費*	10,044千円	9,761千円	48.4
労働生産性	501,709千円	-256,148千円	51.2
労働分配率	200.2%	145.2%	51.3
機能性分析			
入院患者1人1日当たり診療収入	33,096円	40,594円	45.5
外来患者1人1日当たり診療収入	13,536円	12,198円	50.7
医師1人当たり入院患者数	3.8人	5.2人	44.8
医師1人当たり外来患者数	8.1人	8.9人	48.2
推計退院患者数	3,329.8人	5,071.0人	50.9
平均在院日数*	17.1日	18.0日	50.9
病床100床当たり全職員数	111.5人	116.7人	48.7
病床100床当たり医師数	16.1人	15.6人	50.7
病床100床当たり看護人員数	62.8人	72.4人	45.7
看護人員/医師人数比	2.9人	5.1人	41.9
外来/入院比	215.5%	184.7%	53.7
病床利用率(一般病床)	60.8%	71.2%	43.7
病床利用率(療養病床)	N/A	70.0%	N/A
病床利用率(精神病床)	N/A	71.4%	N/A
安全性の分析			
1床当たり総資産額	21,210千円	195,330千円	46.1
1床当たり剰余金・欠損金額	-60,061千円	-26,199千円	39.2
1床当たり償却資産額(取得価額)	51,900千円	364,672千円	46.1
1床当たり償却資産額(帳簿価額)	31,629千円	244,662千円	46.1
流動比率	61.6%	248.5%	41.8
流動資産回転率	5.8回	3.9回	59.6
医業収益対総資本	1.1倍	13.9倍	44.4

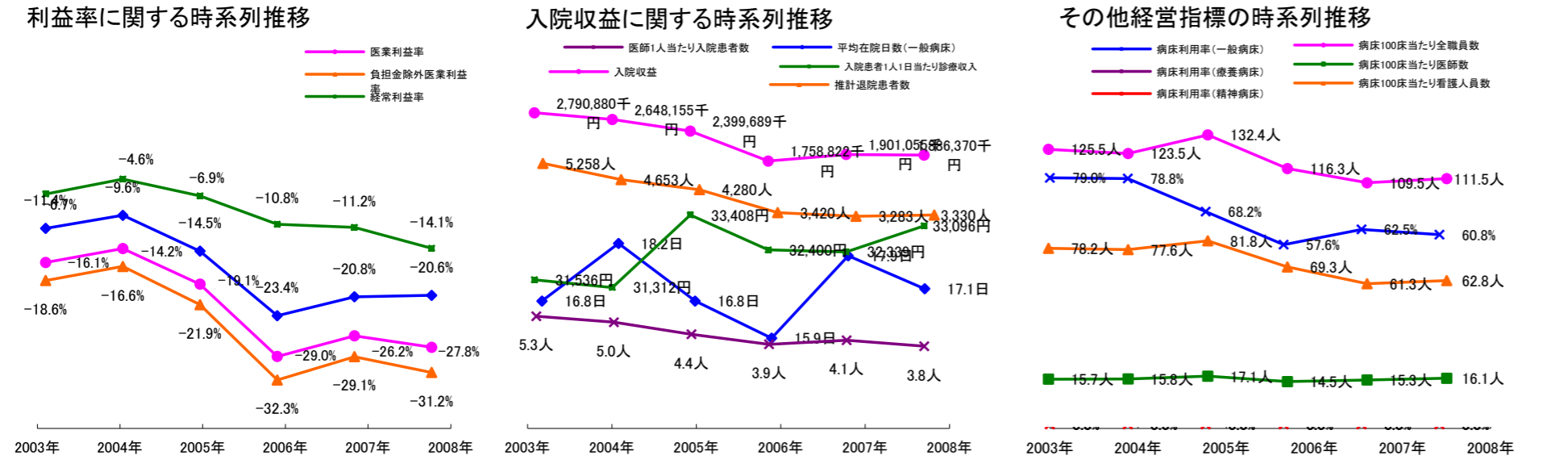
③経営指標のレーダーチャート(偏差値)



④利益構造ツリー(実数・対収益比・偏差値)



⑤時系列分析(成長性分析)



データ源: 公営企業年鑑

©京都大学大学院医学研究科医療経済学分野