

①病院環境データ

病院名 (兵庫県明石市) 市民病院 (2008年)
 病床数 【一般病床】398床 【療養病床】0床 【結核病床】0床 【精神病床】0床 【感染症病床】0床
 患者数 【1日平均入院患者数】305人 【1日平均外来患者数】939人 【推計退院患者数】6,435人
 医療従事者数 【医師数】52人 【看護人員数】255人 【医療技術員数】49人 【事務職員数】17人
 市区町村データ 明石市
 【人口総数】291,027人 【65歳以上人口】51,866人 【高齢化率】17.8%
 【可住地当たり人口密度】6,013.人/km² 【可住地面積】48.4km²
 【一般病院数】20施設 【一般診療所数】237施設 【医師数】582人

⑥収益構造円グラフと病床利用率棒グラフ



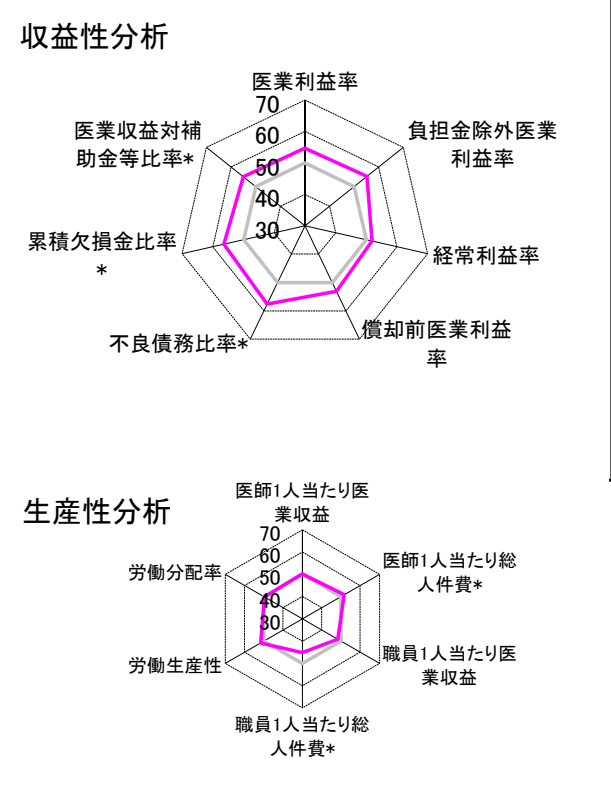
②病院群類型と経営指標ハイライト

【貴院の属する病院類型】 都市非大規模病院グループ(可住地当たり人口密度2,145.9人/km²以上かつ、一般病床500床以上)
 【高い偏差値を示す指標】 不良債務比率*
 【低い偏差値を示す指標】 流動資産回転率

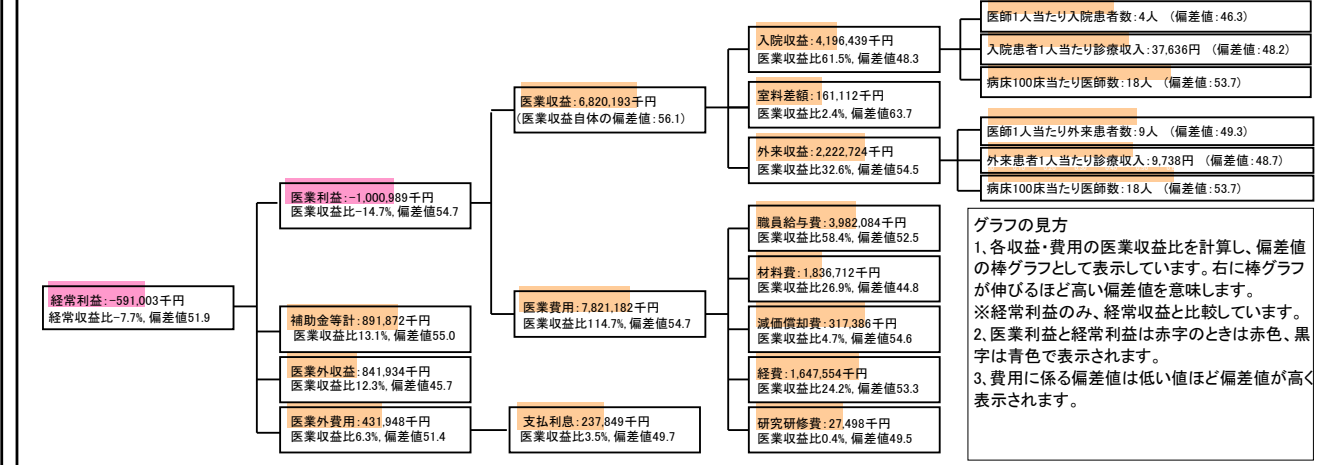
⑦経営指標分析(平均値・参照値・偏差値)

収益性分析	貴院	貴院の属する病院群の平均	偏差値
医業利益率	-14.7%	-29.2%	54.7
負担金除外医業利益率	-17.1%	-34.2%	55.2
経常利益率	-7.7%	-10.7%	51.9
償却前医業利益率	-10.0%	-19.0%	53.1
不良債務比率*	0.0%	11.8%	57.7
累積欠損金比率*	40.2%	91.5%	56.4
医業収益対補助金等比率*	26.0%	51.4%	55.0
経常収支比率	92.8%	91.8%	50.9
生産性分析			
医師1人当たり医業収益	131,158千円	129,553千円	50.2
医師1人当たり総人件費*	76,579千円	82,509千円	51.7
職員1人当たり医業収益	18,139千円	91,562千円	48.4
職員1人当たり総人件費*	10,591千円	9,761千円	45.2
労働生産性	800,158千円	-256,148千円	51.7
労働分配率	132.4%	145.2%	49.7
機能性分析			
入院患者1人1日当たり診療収入	37,636円	40,594円	48.2
外来患者1人1日当たり診療収入	9,738円	12,198円	48.7
医師1人当たり入院患者数	4.2人	5.2人	46.3
医師1人当たり外来患者数	8.6人	8.9人	49.3
推計退院患者数	6,435.0人	5,071.0人	50.7
平均在院日数*	17.3日	18.0日	50.7
病床100床当たり全職員数	127.3人	116.7人	52.6
病床100床当たり医師数	18.3人	15.6人	53.7
病床100床当たり看護人員数	77.9人	72.4人	52.5
看護人員/医師人数比	4.9人	5.1人	49.3
外来/入院比	204.7%	184.7%	52.4
病床利用率(一般病床)	76.8%	71.2%	53.4
病床利用率(療養病床)	N/A	70.0%	N/A
病床利用率(精神病床)	N/A	71.4%	N/A
安全性の分析			
1床当たり総資産額	26,385千円	195,330千円	46.2
1床当たり剰余金・欠損金額	-12,297千円	-26,199千円	54.4
1床当たり償却資産額(取得価額)	44,849千円	364,672千円	46.0
1床当たり償却資産額(帳簿価額)	30,110千円	244,662千円	46.0
流動比率	312.9%	248.5%	52.8
流動資産回転率	2.1回	3.9回	40.6
医業収益対総資本	2.1倍	13.9倍	44.9

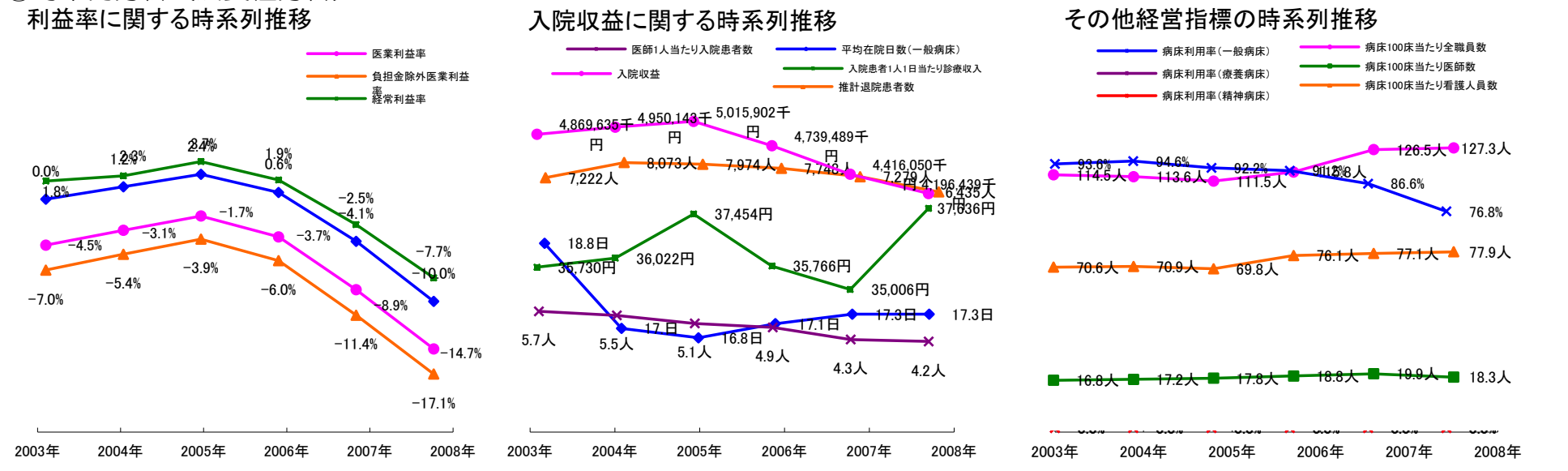
③経営指標のレーダーチャート(偏差値)



④利益構造ツリー(実数・対収益比・偏差値)



⑤時系列分析(成長性分析)



データ源: 公営企業年鑑

©京都大学大学院医学研究科医療経済学分野