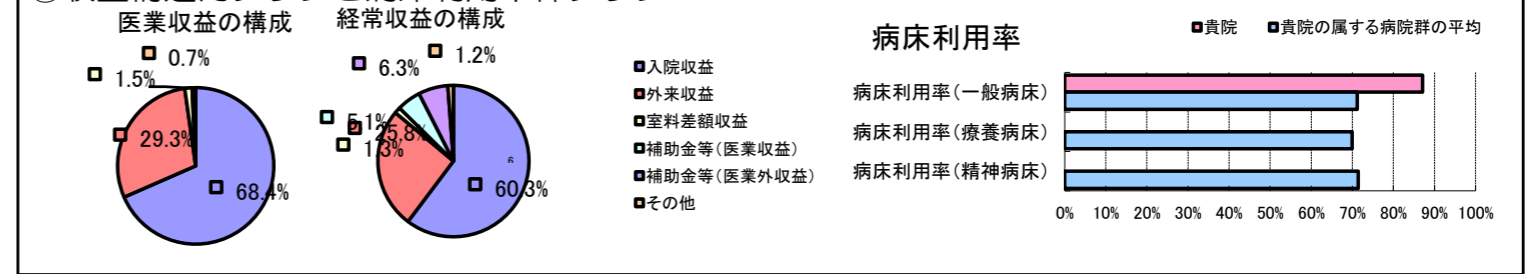


①病院環境データ

病院名 (神戸市) 西市民病院 (2008年)
 病床数 【一般病床】358床 【療養病床】0床 【結核病床】0床 【精神病床】0床 【感染症病床】0床
 患者数 【1日平均入院患者数】312人 【1日平均外来患者数】959人 【推計退院患者数】7,118人
 医療従事者数 【医師数】42人 【看護人員数】249人 【医療技術員数】50人 【事務職員数】18人
 市区町村データ 神戸市
 【人口総数】1,525,393人 【65歳以上人口】305,301人 【高齢化率】20.0%
 【可住地当たり人口密度】4,773.7人/km² 【可住地面積】319.5km²
 【一般病院数】97施設 【一般診療所数】1,567施設 【医師数】4,203人

⑥収益構造円グラフと病床利用率棒グラフ



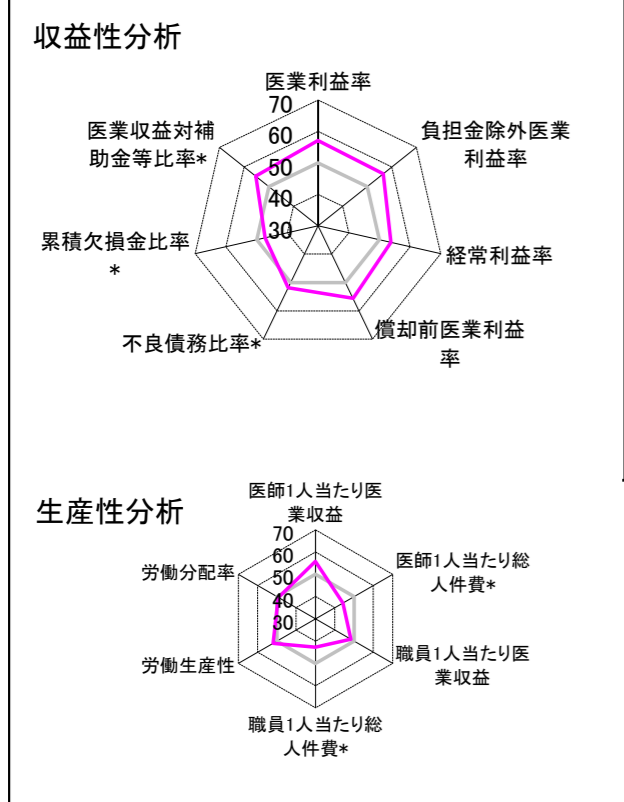
②病院群類型と経営指標ハイライト

【貴院の属する病院類型】 都市非大規模病院グループ(可住地当たり人口密度2,145.9人/km²以上かつ、一般病床500床以上)
 【高い偏差値を示す指標】 病床利用率(一般病床)
 【低い偏差値を示す指標】 1床当たり剰余金・欠損金額

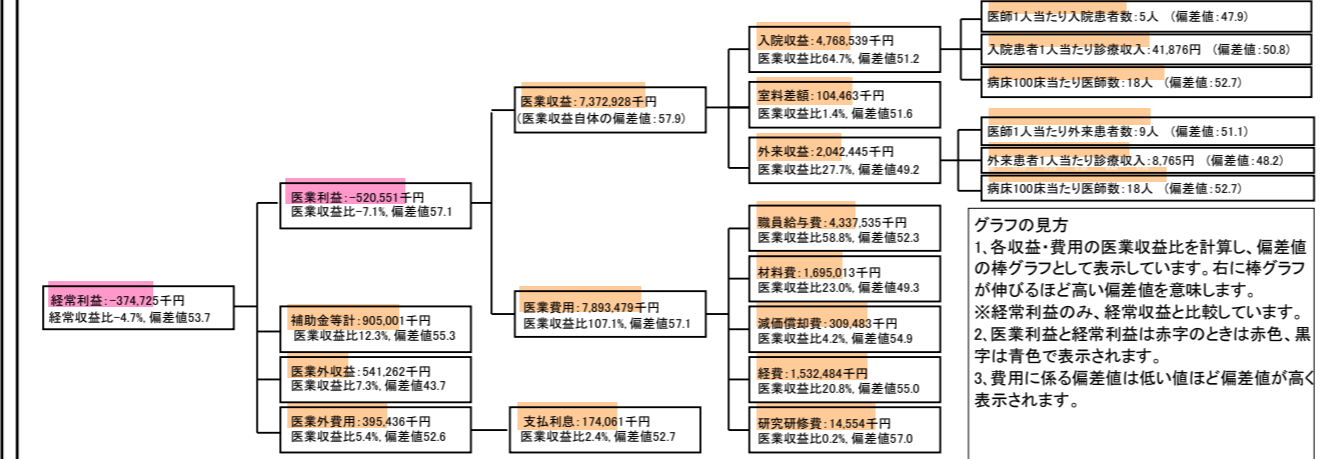
⑦経営指標分析(平均値・参照値・偏差値)

| 収益性分析 | 貴院 | 貴院の属する病院群の平均 | 偏差値 |
|------------------|------------|--------------|------|
| 医業利益率 | -7.1% | -29.2% | 57.1 |
| 負担金除外医業利益率 | -12.6% | -34.2% | 56.6 |
| 経常利益率 | -4.7% | -10.7% | 53.7 |
| 償却前医業利益率 | -2.9% | -19.0% | 55.6 |
| 不良債務比率* | 8.9% | 11.8% | 51.9 |
| 累積欠損金比率* | 113.2% | 91.5% | 47.3 |
| 医業収益対補助金等比率* | 24.4% | 51.4% | 55.3 |
| 経常収支比率 | 95.5% | 91.8% | 53.5 |
| 生産性分析 | | | |
| 医師1人当たり医業収益 | 175,546千円 | 129,553千円 | 55.8 |
| 医師1人当たり総人件費* | 103,275千円 | 82,509千円 | 44.2 |
| 職員1人当たり医業収益 | 18,713千円 | 9,562千円 | 48.4 |
| 職員1人当たり総人件費* | 11,009千円 | 9,761千円 | 42.7 |
| 労働生産性 | 972,472千円 | -256,148千円 | 51.9 |
| 労働分配率 | 113.2% | 145.2% | 49.2 |
| 機能性分析 | | | |
| 入院患者1人1日当たり診療収入 | 41,876円 | 40,594円 | 50.8 |
| 外来患者1人1日当たり診療収入 | 8,765円 | 12,198円 | 48.2 |
| 医師1人当たり入院患者数 | 4.6人 | 5.2人 | 47.9 |
| 医師1人当たり外来患者数 | 9.4人 | 8.9人 | 51.1 |
| 推計退院患者数 | 7,117.5人 | 5,071.0人 | 51.9 |
| 平均在院日数* | 16.0日 | 18.0日 | 51.9 |
| 病床100床当たり全職員数 | 118.9人 | 116.7人 | 50.5 |
| 病床100床当たり医師数 | 17.6人 | 15.6人 | 52.7 |
| 病床100床当たり看護人員数 | 74.0人 | 72.4人 | 50.7 |
| 看護人員/医師人数比 | 5.9人 | 5.1人 | 53.1 |
| 外来/入院比 | 204.6% | 184.7% | 52.4 |
| 病床利用率(一般病床) | 87.1% | 71.2% | 59.6 |
| 病床利用率(療養病床) | N/A | 70.0% | N/A |
| 病床利用率(精神病床) | N/A | 71.4% | N/A |
| 安全性の分析 | | | |
| 1床当たり総資産額 | 122,701千円 | 195,330千円 | 48.4 |
| 1床当たり剰余金・欠損金額 | -109,005千円 | -26,199千円 | 23.7 |
| 1床当たり償却資産額(取得価額) | 257,772千円 | 364,672千円 | 48.7 |
| 1床当たり償却資産額(帳簿価額) | 165,906千円 | 244,662千円 | 48.5 |
| 流動比率 | 67.9% | 248.5% | 42.0 |
| 流動資産回転率 | 5.5回 | 3.9回 | 57.8 |
| 医業収益対総資本 | 6.1倍 | 13.9倍 | 46.6 |

③経営指標のレーダーチャート(偏差値)



④利益構造ツリー(実数・対収益比・偏差値)



⑤時系列分析(成長性分析)

