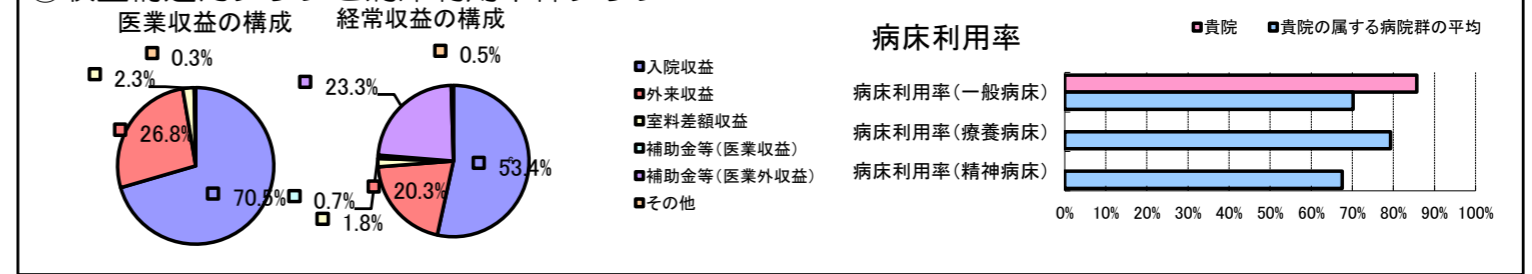


①病院環境データ

病院名 (兵庫県) 粒子線医療センター (2008年)
 病床数 【一般病床】50床 【療養病床】0床 【結核病床】0床 【精神病床】0床 【感染症病床】0床
 患者数 【1日平均入院患者数】43人 【1日平均外来患者数】26人 【推計退院患者数】489人
 医療従事者数 【医師数】6人 【看護人員数】16人 【医療技術員数】16人 【事務職員数】5人
 市区町村データ たつの市
 【人口総数】81,561人 【65歳以上人口】16,823人 【高齢化率】20.6%
 【可住地当たり人口密度】987.4人/km² 【可住地面積】82.6km²
 【一般病院数】8施設 【一般診療所数】42施設 【医師数】106人

⑥収益構造円グラフと病床利用率棒グラフ



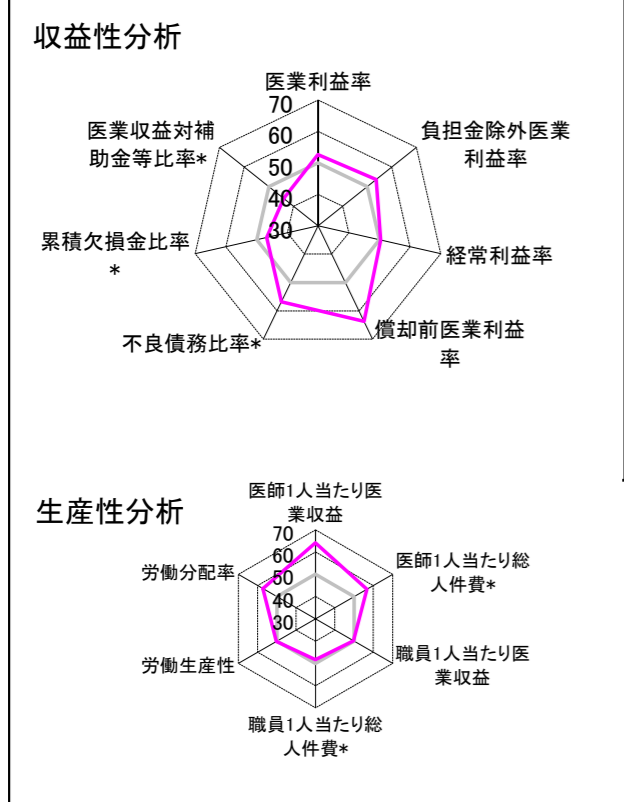
②病院群類型と経営指標ハイライト

【貴院の属する病院類型】 地方中規模病院グループ(可住地当たり人口密度187.2~2,145.9人/km²かつ、一般病床50床以上350床未満)
 【高い偏差値を示す指標】 外来患者1人1日当たり診療収入、1床当たり償却資産額(取得価額)、1床当たり償却資産額(帳簿価額) 等
 【低い偏差値を示す指標】 1床当たり剰余金・欠損金額、医師1人当たり外来患者数、外来/入院比 等

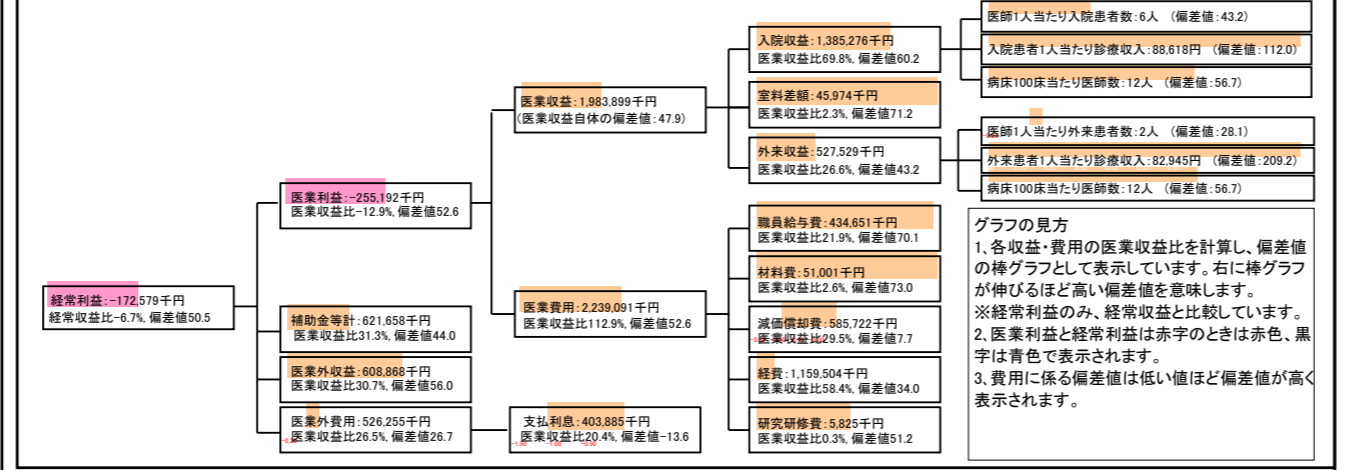
⑦経営指標分析(平均値・参照値・偏差値)

収益性分析	貴院	貴院の属する病院群の平均	偏差値
医業利益率	-12.9%	-18.4%	52.6
負担金除外医業利益率	-13.8%	-22.1%	53.6
経常利益率	-6.7%	-7.1%	50.5
償却前医業利益率	16.7%	-10.4%	63.8
不良債務比率*	0.0%	16.0%	56.8
累積欠損金比率*	108.9%	80.5%	46.7
医業収益対補助金等比率*	62.7%	38.1%	44.0
経常収支比率	93.8%	94.1%	49.7
生産性分析			
医師1人当たり医業収益	330,650千円	170,807千円	64.1
医師1人当たり総人件費*	72,442千円	103,586千円	56.7
職員1人当たり医業収益	46,137千円	51,014千円	49.8
職員1人当たり総人件費*	10,108千円	9,281千円	48.3
労働生産性	430,893千円	346,864千円	50.3
労働分配率	234.6%	133.5%	57.2
機能性分析			
入院患者1人1日当たり診療収入	88,618円	29,335円	112.0
外来患者1人1日当たり診療収入	82,945円	9,040円	209.2
医師1人当たり入院患者数	5.8人	8.1人	43.2
医師1人当たり外来患者数	2.4人	15.2人	28.1
推計退院患者数	488.9人	2,531.9人	40.4
平均在院日数*	32.1日	21.2日	40.4
病床100床当たり全職員数	88.0人	102.9人	45.3
病床100床当たり医師数	12.0人	9.4人	56.7
病床100床当たり看護人員数	34.0人	63.9人	30.9
看護人員/医師人数比	2.7人	6.8人	34.0
外来/入院比	40.7%	198.2%	29.6
病床利用率(一般病床)	85.7%	70.2%	59.5
病床利用率(療養病床)	N/A	79.3%	N/A
病床利用率(精神病床)	N/A	67.6%	N/A
安全性の分析			
1床当たり総資産額	2,464,071千円	148,561千円	109.7
1床当たり剰余金・欠損金額	-113,795千円	-17,688千円	10.5
1床当たり償却資産額(取得価額)	4,467,840千円	240,307千円	123.8
1床当たり償却資産額(帳簿価額)	3,105,306千円	174,356千円	117.7
流動比率	104.6%	517.6%	44.1
流動資産回転率	5.8回	4.1回	51.1
医業収益対総資本	70.9倍	14.0倍	64.2

③経営指標のレーダーチャート(偏差値)



④利益構造ツリー(実数・対収益比・偏差値)



⑤時系列分析(成長性分析)

