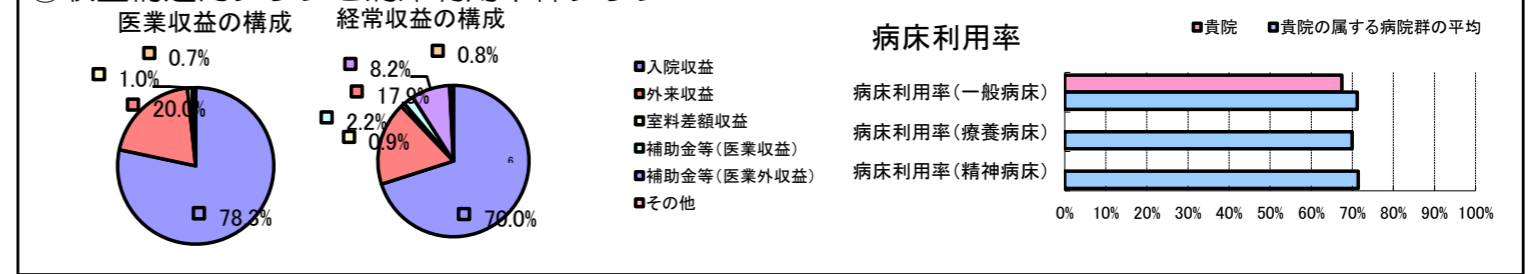


①病院環境データ

病院名 (兵庫県) 姫路循環器病センター (2008年)  
 病床数 【一般病床】350床 【療養病床】0床 【結核病床】0床 【精神病床】0床 【感染症病床】0床  
 患者数 【1日平均入院患者数】236人 【1日平均外来患者数】352人 【推計退院患者数】5,630人  
 医療従事者数 【医師数】42人 【看護人員数】284人 【医療技術員数】72人 【事務職員数】21人  
 市区町村データ 姫路市  
 【人口総数】536,232人 【65歳以上人口】99,606人 【高齢化率】18.6%  
 【可住地当たり人口密度】2,360.7人/km<sup>2</sup> 【可住地面積】227.2km<sup>2</sup>  
 【一般病院数】34施設 【一般診療所数】403施設 【医師数】1,024人

⑥収益構造円グラフと病床利用率棒グラフ



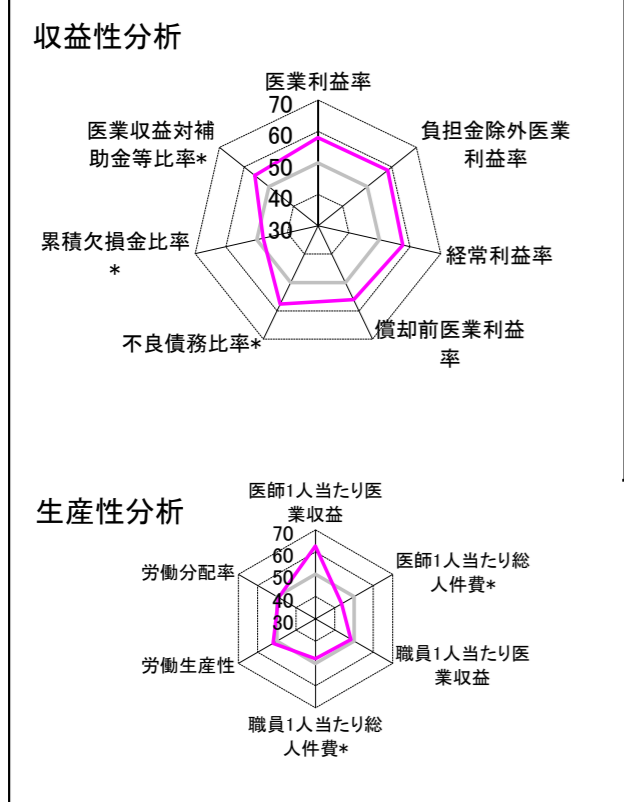
②病院群類型と経営指標ハイライト

【貴院の属する病院類型】 都市非大規模病院グループ (可住地当たり人口密度2,145.9人/km<sup>2</sup>以上かつ、一般病床500床以上)  
 【高い偏差値を示す指標】 入院患者1人1日当たり診療収入、医業収益対総資本、医師1人当たり医業収益  
 【低い偏差値を示す指標】 医師1人当たり外来患者数、外来/入院比

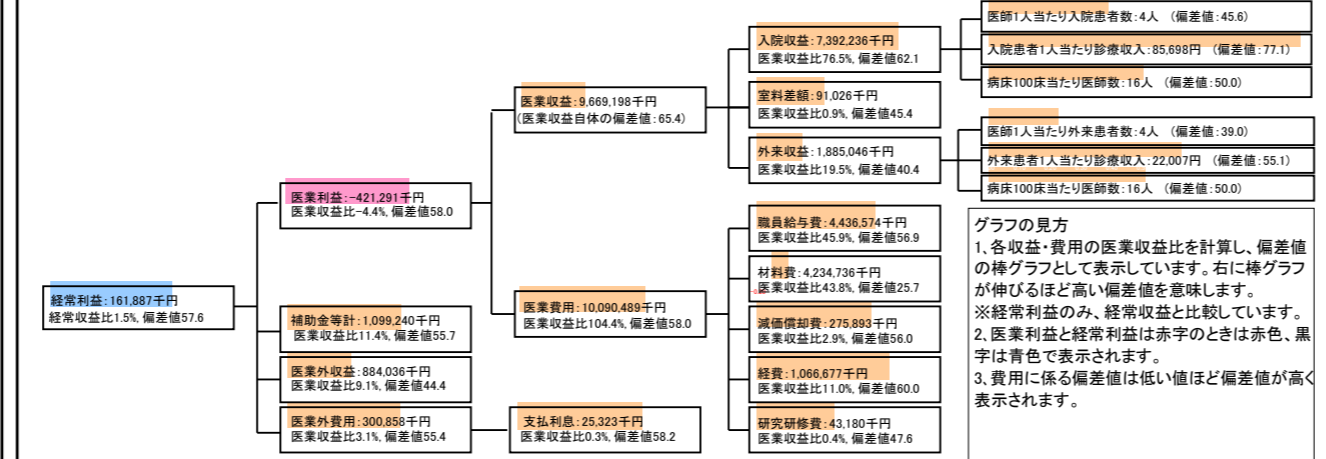
⑦経営指標分析 (平均値・参照値・偏差値)

項目	貴院	貴院の属する病院群の平均	偏差値
<b>収益性分析</b>			
医業利益率	-4.4%	-29.2%	58.0
負担金除外医業利益率	-6.8%	-34.2%	58.3
経常利益率	1.5%	-10.7%	57.6
償却前医業利益率	-1.5%	-19.0%	56.1
不良債務比率*	0.0%	11.8%	57.7
累積欠損金比率*	108.9%	91.5%	47.8
医業収益対補助金等比率*	22.7%	51.4%	55.7
経常収支比率	101.6%	91.8%	59.2
<b>生産性分析</b>			
医師1人当たり医業収益	230,219千円	129,553千円	62.8
医師1人当たり総人件費*	105,633千円	82,509千円	43.5
職員1人当たり医業収益	22,076千円	91,562千円	48.5
職員1人当たり総人件費*	10,129千円	9,761千円	47.9
労働生産性	926,590千円	-256,148千円	51.9
労働分配率	109.3%	145.2%	49.1
<b>機能性分析</b>			
入院患者1人1日当たり診療収入	85,698円	40,594円	77.1
外来患者1人1日当たり診療収入	22,007円	12,198円	55.1
医師1人当たり入院患者数	4.0人	5.2人	45.6
医師1人当たり外来患者数	3.9人	8.9人	39.0
推計退院患者数	5,630.1人	5,071.0人	52.6
平均在院日数*	15.3日	18.0日	52.6
病床100床当たり全職員数	142.8人	116.7人	56.5
病床100床当たり医師数	15.6人	15.6人	50.0
病床100床当たり看護人員数	89.7人	72.4人	57.8
看護人員/医師人数比	6.8人	5.1人	56.2
外来/入院比	99.3%	184.7%	39.8
病床利用率 (一般病床)	67.5%	71.2%	47.8
病床利用率 (療養病床)	N/A	70.0%	N/A
病床利用率 (精神病床)	N/A	71.4%	N/A
<b>安全性の分析</b>			
1床当たり総資産額	352,010千円	195,330千円	53.5
1床当たり剰余金・欠損金額	1,027千円	-26,199千円	58.6
1床当たり償却資産額 (取得価額)	638,263千円	364,672千円	53.4
1床当たり償却資産額 (帳簿価額)	443,615千円	244,662千円	53.7
流動比率	104.6%	248.5%	43.7
流動資産回転率	5.8回	3.9回	59.4
医業収益対総資本	62.1倍	13.9倍	71.1

③経営指標のレーダーチャート (偏差値)



④利益構造ツリー (実数・対収益比・偏差値)



⑤時系列分析 (成長性分析)

