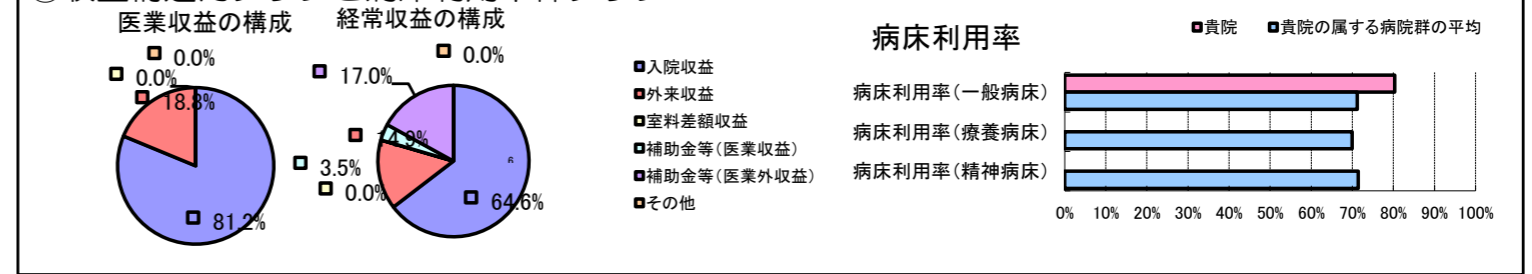


①病院環境データ

病院名 (兵庫県) ことば病院 (2008年)
 病床数 【一般病床】290床 【療養病床】0床 【結核病床】0床 【精神病床】0床 【感染症病床】0床
 患者数 【1日平均入院患者数】233人 【1日平均外来患者数】359人 【推計退院患者数】5,487人
 医療従事者数 【医師数】79人 【看護人員数】384人 【医療技術員数】63人 【事務職員数】20人
 市区町村データ 神戸市
 【人口総数】1,525,393人 【65歳以上人口】305,301人 【高齢化率】20.0%
 【可住地当たり人口密度】4,773.7人/km² 【可住地面積】319.5km²
 【一般病院数】97施設 【一般診療所数】1,567施設 【医師数】4,203人

⑥収益構造円グラフと病床利用率棒グラフ



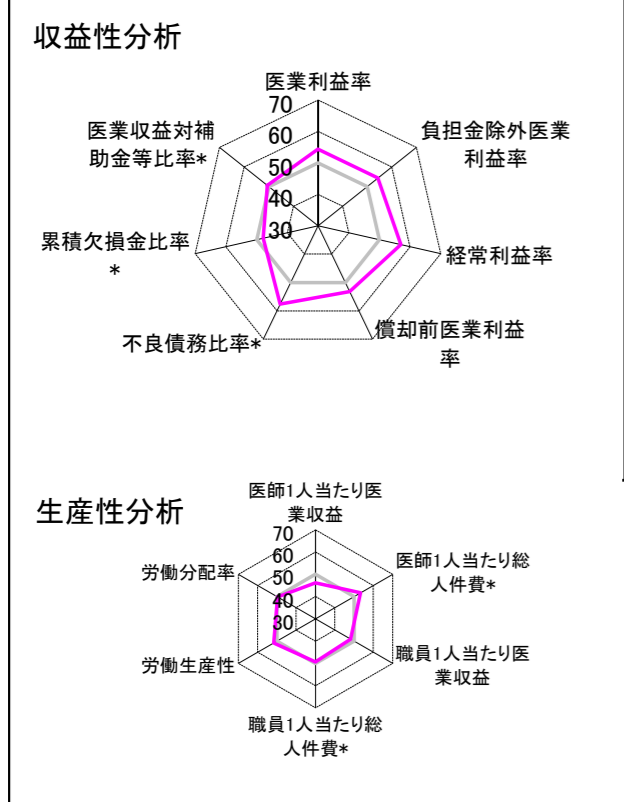
②病院群類型と経営指標ハイライト

【貴院の属する病院類型】 都市非大規模病院グループ(可住地当たり人口密度2,145.9人/km²以上かつ、一般病床500床以上)
 【高い偏差値を示す指標】 病床100床当たり看護人員数、病床100床当たり医師数、病床100床当たり全職員数 等
 【低い偏差値を示す指標】 1床当たり剰余金・欠損金額、医師1人当たり外来患者数、医師1人当たり入院患者数

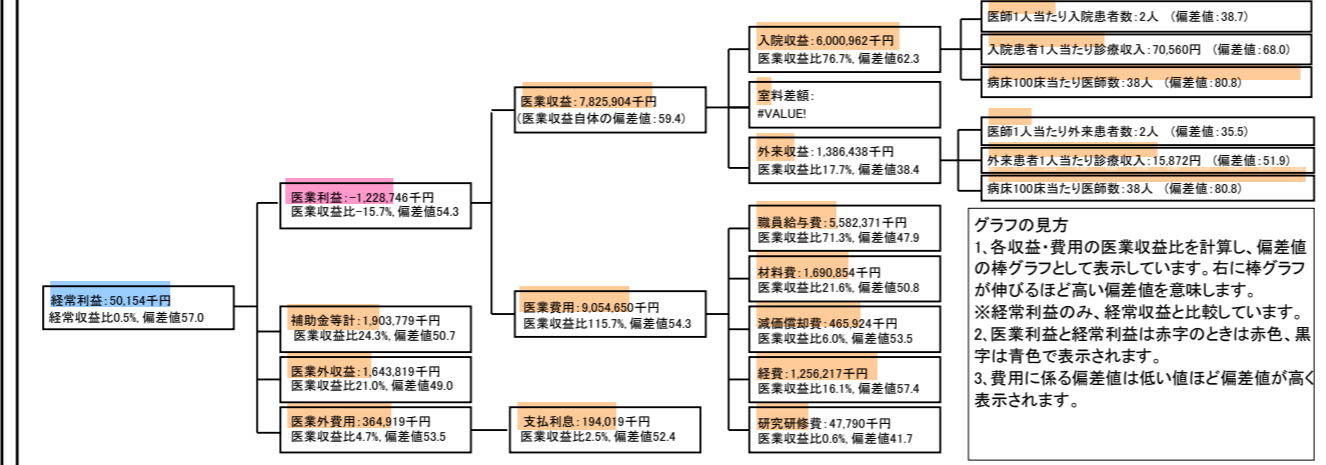
⑦経営指標分析 (平均値・参照値・偏差値)

収益性分析	貴院	貴院の属する病院群の平均	偏差値
医業利益率	-15.7%	-29.2%	54.3
負担金除外医業利益率	-19.8%	-34.2%	54.3
経常利益率	0.5%	-10.7%	57.0
償却前医業利益率	-9.7%	-19.0%	53.2
不良債務比率*	0.0%	11.8%	57.7
累積欠損金比率*	108.9%	91.5%	47.8
医業収益対補助金等比率*	48.1%	51.4%	50.7
経常収支比率	100.5%	91.8%	58.2
生産性分析			
医師1人当たり医業収益	99,062千円	129,553千円	46.1
医師1人当たり総人件費*	70,663千円	82,509千円	53.3
職員1人当たり医業収益	13,827千円	91,562千円	48.3
職員1人当たり総人件費*	9,863千円	9,761千円	49.4
労働生産性	777,635千円	-256,148千円	51.6
労働分配率	126.8%	145.2%	49.6
機能性分析			
入院患者1人1日当たり診療収入	70,560円	40,594円	68.0
外来患者1人1日当たり診療収入	15,872円	12,198円	51.9
医師1人当たり入院患者数	2.2人	5.2人	38.7
医師1人当たり外来患者数	2.3人	8.9人	35.5
推計退院患者数	5,486.8人	5,071.0人	52.4
平均在院日数*	15.5日	18.0日	52.4
病床100床当たり全職員数	233.8人	116.7人	79.1
病床100床当たり医師数	38.3人	15.6人	80.8
病床100床当たり看護人員数	151.4人	72.4人	85.6
看護人員/医師人数比	4.9人	5.1人	49.1
外来/入院比	102.7%	184.7%	40.2
病床利用率 (一般病床)	80.3%	71.2%	55.5
病床利用率 (療養病床)	N/A	70.0%	N/A
病床利用率 (精神病床)	N/A	71.4%	N/A
安全性の分析			
1床当たり総資産額	424,840千円	195,330千円	55.1
1床当たり剰余金・欠損金額	-93,365千円	-26,199千円	28.7
1床当たり償却資産額(取得価額)	770,317千円	364,672千円	55.1
1床当たり償却資産額(帳簿価額)	535,398千円	244,662千円	55.4
流動比率	104.6%	248.5%	43.7
流動資産回転率	5.8回	3.9回	59.4
医業収益対総資本	12.7倍	13.9倍	49.5

③経営指標のレーダーチャート (偏差値)



④利益構造ツリー (実数・対収益比・偏差値)



⑤時系列分析 (成長性分析)

