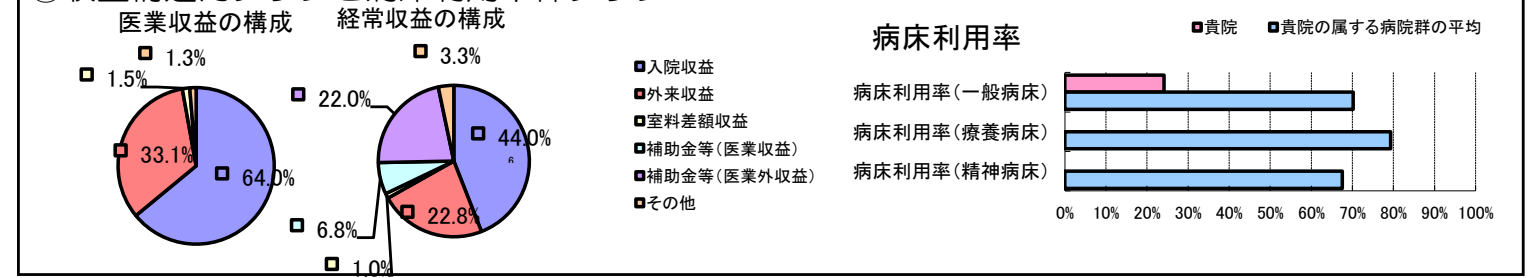


①病院環境データ

病院名 (兵庫県) 柏原病院 (2008年)
 病床数 【一般病床】303床 【療養病床】0床 【結核病床】0床 【精神病床】0床 【感染症病床】0床
 患者数 【1日平均入院患者数】73人 【1日平均外来患者数】235人 【推計退院患者数】2,490人
 医療従事者数 【医師数】16人 【看護人員数】134人 【医療技術員数】41人 【事務職員数】25人
 市区町村データ 丹波市
 【人口総数】70,810人 【65歳以上人口】18,715人 【高齢化率】26.4%
 【可住地当たり人口密度】584.人/km² 【可住地面積】121.3km²
 【一般病院数】3施設 【一般診療所数】52施設 【医師数】115人

⑥収益構造円グラフと病床利用率棒グラフ



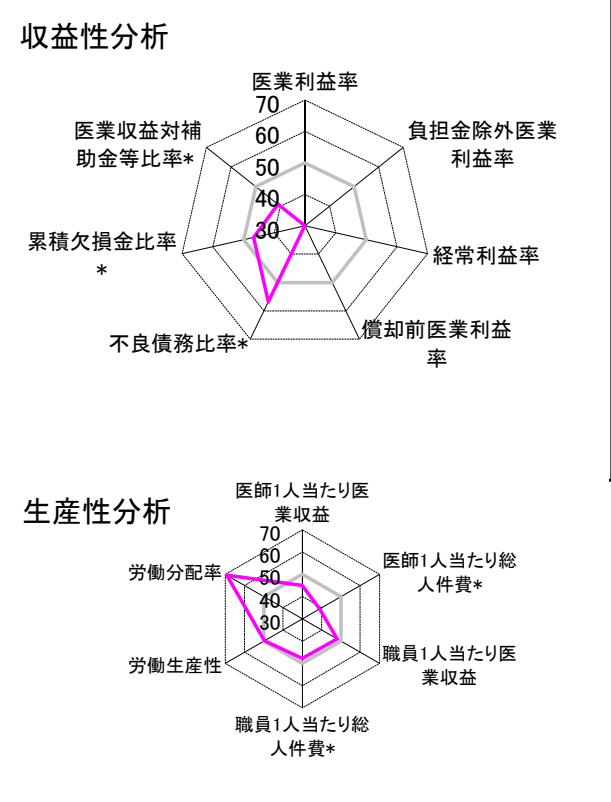
②病院群類型と経営指標ハイライト

【貴院の属する病院類型】 地方中規模病院グループ(可住地当たり人口密度187.2~2,145.9人/km²かつ、一般病床50床以上350床未満)
 【高い偏差値を示す指標】 労働分配率、入院患者1人1日当たり診療収入
 【低い偏差値を示す指標】 経常利益率、経常収支比率、償却前医業利益率 等

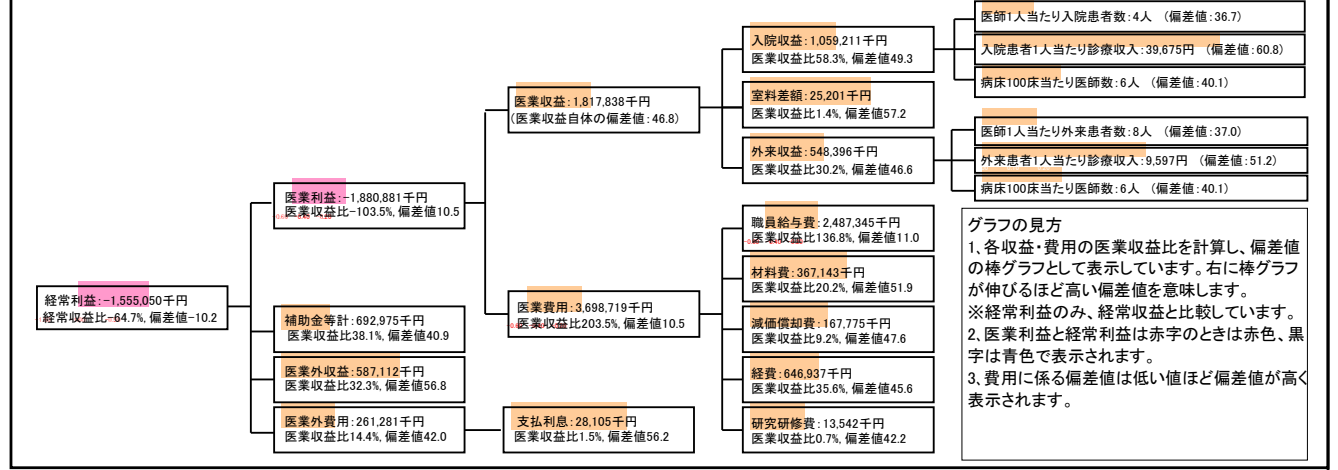
⑦経営指標分析(平均値・参照値・偏差値)

収益性分析	貴院	貴院の属する病院群の平均	偏差値
医業利益率	-103.5%	-18.4%	10.5
負担金除外医業利益率	-112.5%	-22.1%	10.7
経常利益率	-64.7%	-7.1%	-10.2
償却前医業利益率	-94.2%	-10.4%	7.4
不良債務比率*	0.0%	16.0%	56.8
累積欠損金比率*	108.9%	80.5%	46.7
医業収益対補助金等比率*	75.2%	38.1%	40.9
経常収支比率	60.7%	94.1%	6.8
生産性分析			
医師1人当たり医業収益	113,615千円	170,807千円	44.9
医師1人当たり総人件費*	155,459千円	103,586千円	38.9
職員1人当たり医業収益	7,574千円	51,014千円	48.1
職員1人当たり総人件費*	10,364千円	9,281千円	47.8
労働生産性	258,336千円	346,864千円	49.7
労働分配率	401.2%	133.5%	69.2
機能性分析			
入院患者1人1日当たり診療収入	39,675円	29,335円	60.8
外来患者1人1日当たり診療収入	9,597円	9,040円	51.2
医師1人当たり入院患者数	3.6人	8.1人	36.7
医師1人当たり外来患者数	7.6人	15.2人	37.0
推計退院患者数	2,490.2人	2,531.9人	59.2
平均在院日数*	10.7日	21.2日	59.2
病床100床当たり全職員数	80.9人	102.9人	43.1
病床100床当たり医師数	5.6人	9.4人	40.1
病床100床当たり看護人員数	47.5人	63.9人	39.5
看護人員/医師人数比	8.4人	6.8人	56.0
外来/入院比	214.0%	198.2%	52.0
病床利用率(一般病床)	24.1%	70.2%	21.6
病床利用率(療養病床)	N/A	79.3%	N/A
病床利用率(精神病床)	N/A	67.6%	N/A
安全性の分析			
1床当たり総資産額	406,612千円	148,561千円	56.7
1床当たり剰余金・欠損金額	-52,301千円	-17,688千円	35.8
1床当たり償却資産額(取得価額)	737,267千円	240,307千円	58.7
1床当たり償却資産額(帳簿価額)	512,427千円	174,356千円	57.8
流動比率	104.6%	517.6%	44.1
流動資産回転率	5.8回	4.1回	51.1
医業収益対総資本	15.7倍	14.0倍	50.4

③経営指標のレーダーチャート(偏差値)



④利益構造ツリー(実数・対収益比・偏差値)



⑤時系列分析(成長性分析)

