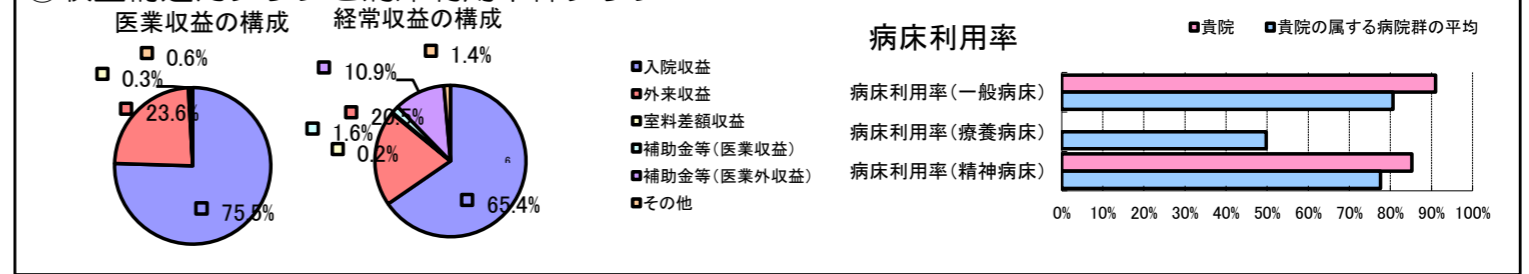


①病院環境データ

病院名 (兵庫県) 淡路病院 (2008年)  
 病床数 【一般病床】377床 【療養病床】0床 【結核病床】26床 【精神病床】45床 【感染症病床】4床  
 患者数 【1日平均入院患者数】390人 【1日平均外来患者数】784人 【推計退院患者数】11,035人  
 医療従事者数 【医師数】52人 【看護人員数】363人 【医療技術員数】76人 【事務職員数】32人  
 市区町村データ 洲本市  
 【人口総数】50,030人 【65歳以上人口】12,867人 【高齢化率】25.7%  
 【可住地当たり人口密度】633.5人/km<sup>2</sup> 【可住地面積】79.9km<sup>2</sup>  
 【一般病院数】2施設 【一般診療所数】56施設 【医師数】154人

⑥収益構造円グラフと病床利用率棒グラフ



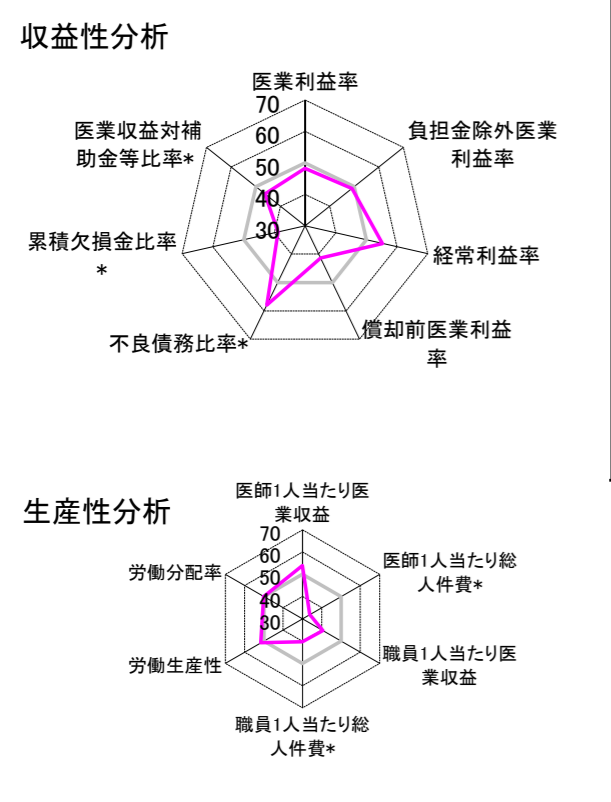
②病院群類型と経営指標ハイライト

【貴院の属する病院類型】 地方大規模病院グループ(可住地当たり人口密度187.2~2,145.9人/km<sup>2</sup>かつ、一般病床350床以上)  
 【高い偏差値を示す指標】 医療収益対総資本、1床当たり償却資産額(取得価額)、1床当たり償却資産額(帳簿価額) 等  
 【低い偏差値を示す指標】 医師1人当たり総人件費\*、累積欠損金比率\*

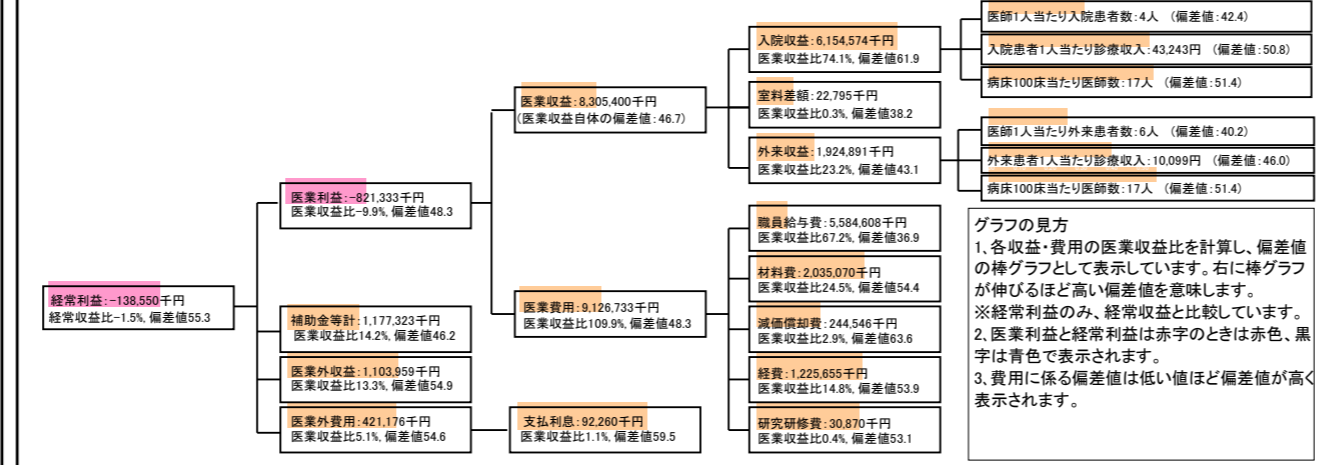
⑦経営指標分析(平均値・参照値・偏差値)

収益性分析	貴院	貴院の属する病院群の平均	偏差値
医療利益率	-9.9%	-8.5%	48.3
負担金除外医療利益率	-11.7%	-10.9%	49.0
経常利益率	-1.5%	-4.1%	55.2
償却前医療利益率	-6.9%	-0.7%	41.4
不良債務比率*	0.0%	12.5%	58.0
累積欠損金比率*	108.9%	61.4%	38.8
医療収益対補助金等比率*	27.6%	22.8%	46.2
経常収支比率	98.5%	96.3%	54.8
生産性分析			
医師1人当たり医療収益	159,719千円	146,083千円	53.9
医師1人当たり総人件費*	107,396千円	78,390千円	33.8
職員1人当たり医療収益	15,073千円	17,211千円	40.5
職員1人当たり総人件費*	10,135千円	9,233千円	40.3
労働生産性	870,081千円	31,137千円	51.6
労働分配率	116.5%	116.2%	50.1
機能性分析			
入院患者1人1日当たり診療収入	43,243円	42,727円	50.8
外来患者1人1日当たり診療収入	10,099円	11,043円	46.0
医師1人当たり入院患者数	4.2人	5.3人	42.4
医師1人当たり外来患者数	5.7人	8.4人	40.2
推計退院患者数	11,034.9人	9,955.8人	59.7
平均在院日数*	12.9日	15.4日	59.7
病床100床当たり全職員数	132.1人	123.8人	53.2
病床100床当たり医師数	16.6人	16.0人	51.4
病床100床当たり看護人員数	85.2人	77.7人	57.1
看護人員/医師人数比	7.0人	5.4人	55.9
外来/入院比	133.9%	160.7%	43.0
病床利用率(一般病床)	91.0%	80.6%	59.3
病床利用率(療養病床)	N/A	49.8%	N/A
病床利用率(精神病床)	85.2%	77.6%	56.4
安全性の分析			
1床当たり総資産額	272,574千円	60,477千円	74.6
1床当たり剰余金・欠損金額	-27,942千円	-15,818千円	42.3
1床当たり償却資産額(取得価額)	494,230千円	101,755千円	82.3
1床当たり償却資産額(帳簿価額)	343,507千円	72,405千円	78.9
流動比率	104.6%	333.2%	40.8
流動資産回転率	5.8回	3.6回	63.8
医療収益対総資本	60.4倍	3.4倍	150.1

③経営指標のレーダーチャート(偏差値)



④利益構造ツリー(実数・対収益比・偏差値)



⑤時系列分析(成長性分析)

