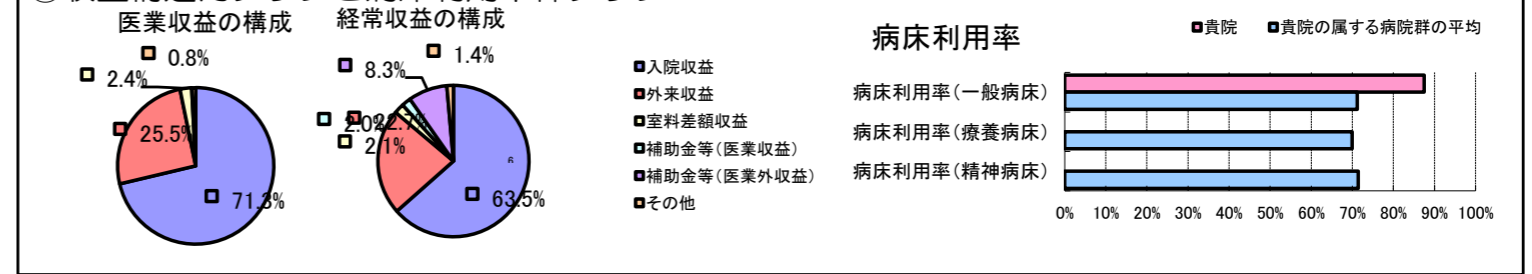


①病院環境データ

病院名 (兵庫県) 西宮病院 (2008年)  
 病床数 【一般病床】400床 【療養病床】0床 【結核病床】0床 【精神病床】0床 【感染症病床】0床  
 患者数 【1日平均入院患者数】350人 【1日平均外来患者数】732人 【推計退院患者数】9,125人  
 医療従事者数 【医師数】55人 【看護人員数】285人 【医療技術員数】67人 【事務職員数】19人  
 市区町村データ 西宮市  
 【人口総数】465,337人 【65歳以上人口】78,006人 【高齢化率】16.8%  
 【可住地当たり人口密度】7,495.8人/km<sup>2</sup> 【可住地面積】62.1km<sup>2</sup>  
 【一般病院数】21施設 【一般診療所数】450施設 【医師数】1,355人

⑥収益構造円グラフと病床利用率棒グラフ



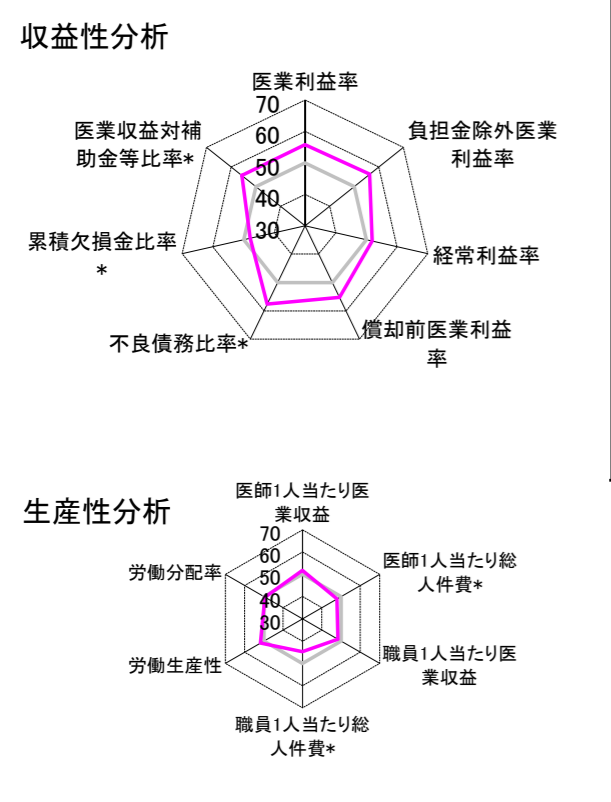
②病院群類型と経営指標ハイライト

【貴院の属する病院類型】 都市非大規模病院グループ(可住地当たり人口密度2,145.9人/km<sup>2</sup>以上かつ、一般病床500床以上)  
 【高い偏差値を示す指標】 病床利用率(一般病床)  
 【低い偏差値を示す指標】 1床当たり剰余金・欠損金額

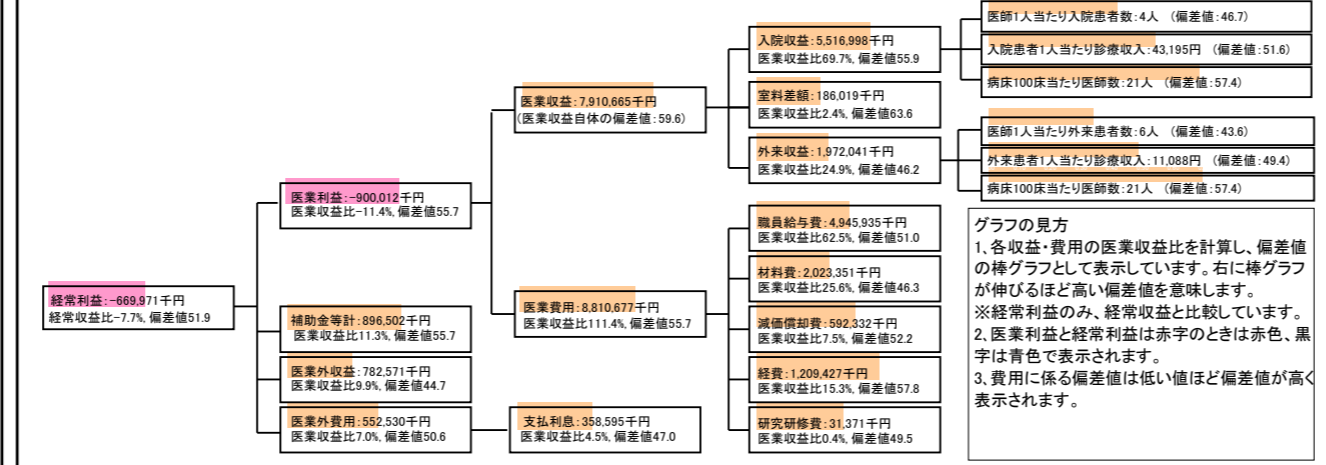
⑦経営指標分析(平均値・参照値・偏差値)

収益性分析	貴院	貴院の属する病院群の平均	偏差値
医療利益率	-11.4%	-29.2%	55.7
負担金除外医療利益率	-13.6%	-34.2%	56.3
経常利益率	-7.7%	-10.7%	51.9
償却前医療利益率	-3.9%	-19.0%	55.2
不良債務比率*	0.0%	11.8%	57.7
累積欠損金比率*	108.9%	91.5%	47.8
医療収益対補助金等比率*	22.5%	51.4%	55.7
経常収支比率	92.8%	91.8%	50.9
生産性分析			
医師1人当たり医療収益	143,830千円	129,553千円	51.8
医師1人当たり総人件費*	89,926千円	82,509千円	47.9
職員1人当たり医療収益	17,049千円	91,562千円	48.4
職員1人当たり総人件費*	10,659千円	9,761千円	44.8
労働生産性	878,727千円	-256,148千円	51.8
労働分配率	121.3%	145.2%	49.4
機能性分析			
入院患者1人1日当たり診療収入	43,195円	40,594円	51.6
外来患者1人1日当たり診療収入	11,088円	12,198円	49.4
医師1人当たり入院患者数	4.3人	5.2人	46.7
医師1人当たり外来患者数	6.0人	8.9人	43.6
推計退院患者数	9,125.0人	5,071.0人	53.8
平均在院日数*	14.0日	18.0日	53.8
病床100床当たり全職員数	154.0人	116.7人	59.3
病床100床当たり医師数	21.0人	15.6人	57.4
病床100床当たり看護人員数	93.3人	72.4人	59.4
看護人員/医師人数比	5.2人	5.1人	50.3
外来/入院比	139.2%	184.7%	44.6
病床利用率(一般病床)	87.5%	71.2%	59.9
病床利用率(療養病床)	N/A	70.0%	N/A
病床利用率(精神病床)	N/A	71.4%	N/A
安全性の分析			
1床当たり総資産額	308,009千円	195,330千円	52.5
1床当たり剰余金・欠損金額	-67,005千円	-26,199千円	37.0
1床当たり償却資産額(取得価額)	558,480千円	364,672千円	52.4
1床当たり償却資産額(帳簿価額)	388,163千円	244,662千円	52.7
流動比率	104.6%	248.5%	43.7
流動資産回転率	5.8回	3.9回	59.4
医療収益対総資本	23.8倍	13.9倍	54.3

③経営指標のレーダーチャート(偏差値)



④利益構造ツリー(実数・対収益比・偏差値)



⑤時系列分析(成長性分析)

