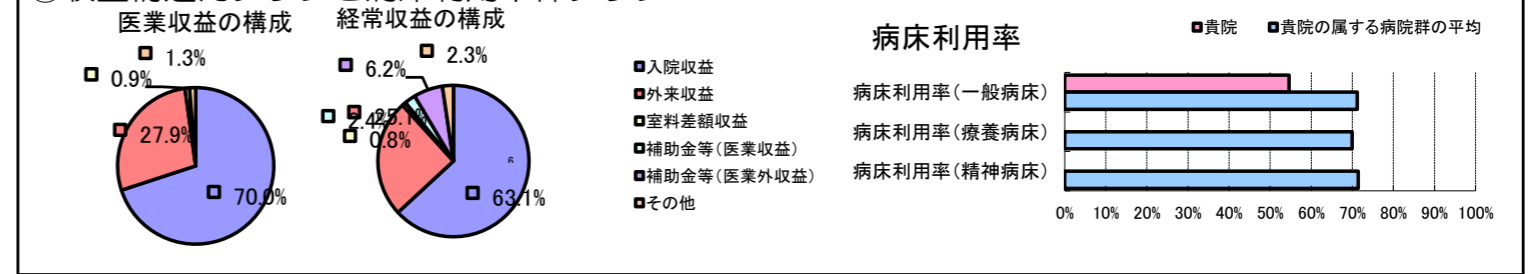


①病院環境データ

病院名 (兵庫県) 塚口病院 (2008年)
 病床数 【一般病床】400床 【療養病床】0床 【結核病床】0床 【精神病床】0床 【感染症病床】0床
 患者数 【1日平均入院患者数】218人 【1日平均外来患者数】669人 【推計退院患者数】6,216人
 医療従事者数 【医師数】38人 【看護人員数】213人 【医療技術員数】58人 【事務職員数】17人
 市区町村データ 尼崎市
 【人口総数】462,647人 【65歳以上人口】91,322人 【高齢化率】19.7%
 【可住地当たり人口密度】9,288.2人/km² 【可住地面積】49.8km²
 【一般病院数】26施設 【一般診療所数】490施設 【医師数】1,075人

⑥収益構造円グラフと病床利用率棒グラフ



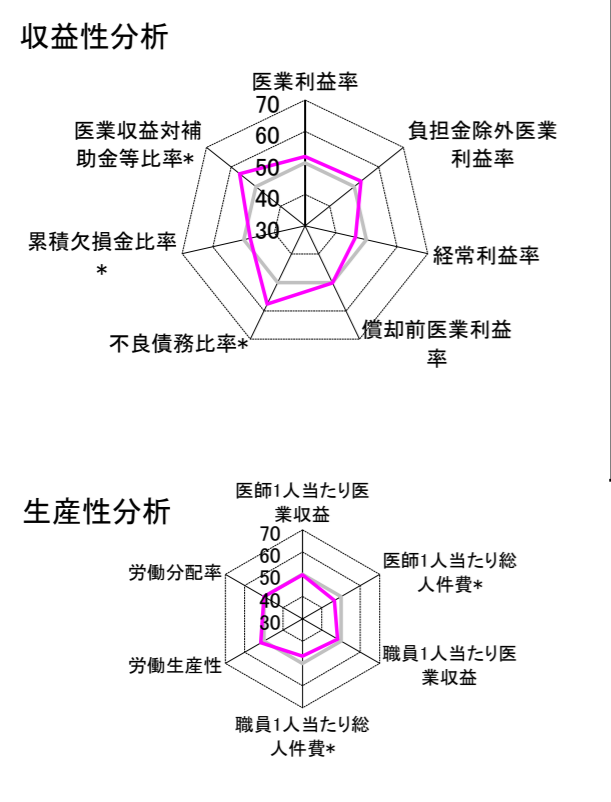
②病院群類型と経営指標ハイライト

【貴院の属する病院類型】 都市非大規模病院グループ(可住地当たり人口密度2,145.9人/km²以上かつ、一般病床500床以上)
 【高い偏差値を示す指標】 流動資産回転率
 【低い偏差値を示す指標】 病床利用率(一般病床)

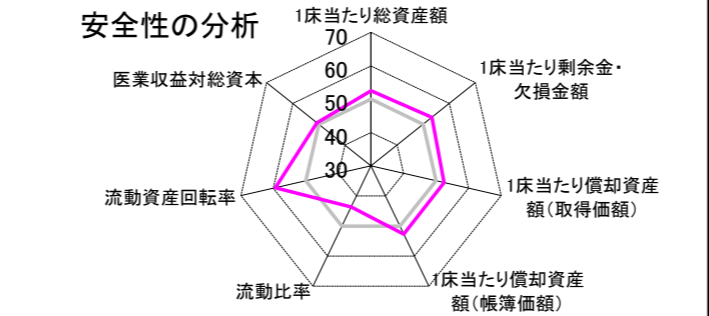
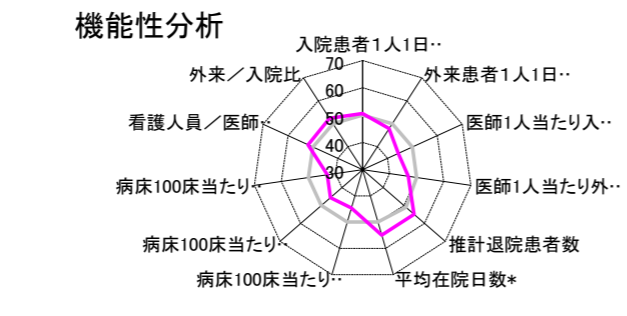
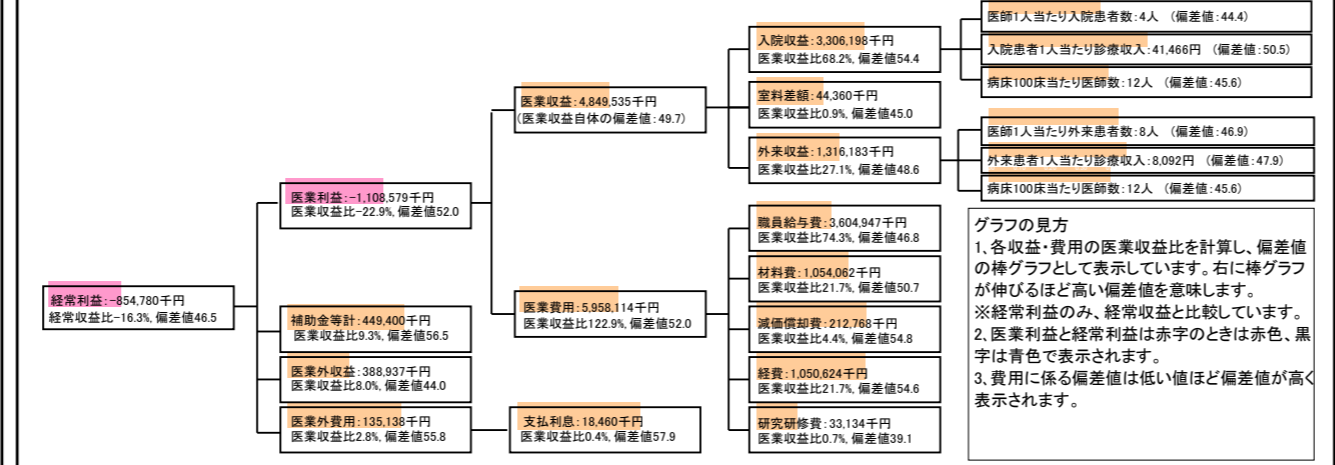
⑦経営指標分析(平均値・参照値・偏差値)

収益性分析	貴院	貴院の属する病院群の平均	偏差値
医療利益率	-22.9%	-29.2%	52.0
負担金除外医療利益率	-25.4%	-34.2%	52.7
経常利益率	-16.3%	-10.7%	46.5
償却前医療利益率	-18.5%	-19.0%	50.2
不良債務比率*	0.0%	11.8%	57.7
累積欠損金比率*	108.9%	91.5%	47.8
医療収益対補助金等比率*	18.3%	51.4%	56.5
経常収支比率	86.0%	91.8%	44.5
生産性分析			
医師1人当たり医療収益	127,619千円	129,553千円	49.8
医師1人当たり総人件費*	94,867千円	82,509千円	46.5
職員1人当たり医療収益	13,896千円	91,562千円	48.3
職員1人当たり総人件費*	10,329千円	9,761千円	46.7
労働生産性	724,786千円	-256,148千円	51.6
労働分配率	142.5%	145.2%	49.9
機能性分析			
入院患者1人1日当たり診療収入	41,466円	40,594円	50.5
外来患者1人1日当たり診療収入	8,092円	12,198円	47.9
医師1人当たり入院患者数	3.7人	5.2人	44.4
医師1人当たり外来患者数	7.5人	8.9人	46.9
推計退院患者数	6,216.4人	5,071.0人	54.9
平均在院日数*	12.8日	18.0日	54.9
病床100床当たり全職員数	95.0人	116.7人	44.6
病床100床当たり医師数	12.3人	15.6人	45.6
病床100床当たり看護人員数	57.0人	72.4人	43.0
看護人員/医師人数比	5.6人	5.1人	51.9
外来/入院比	204.0%	184.7%	52.3
病床利用率(一般病床)	54.6%	71.2%	40.0
病床利用率(療養病床)	N/A	70.0%	N/A
病床利用率(精神病床)	N/A	71.4%	N/A
安全性の分析			
1床当たり総資産額	308,009千円	195,330千円	52.5
1床当たり剰余金・欠損金額	-15,706千円	-26,199千円	53.3
1床当たり償却資産額(取得価額)	558,480千円	364,672千円	52.4
1床当たり償却資産額(帳簿価額)	388,163千円	244,662千円	52.7
流動比率	104.6%	248.5%	43.7
流動資産回転率	5.8回	3.9回	59.4
医療収益対総資本	15.6倍	13.9倍	50.7

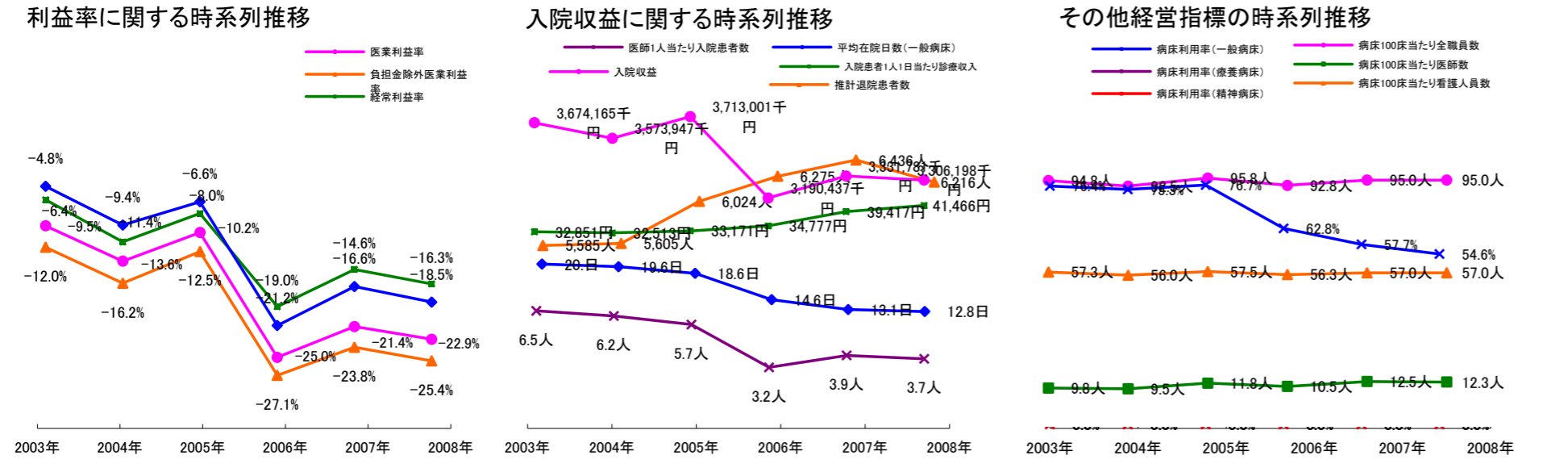
③経営指標のレーダーチャート(偏差値)



④利益構造ツリー(実数・対収益比・偏差値)



⑤時系列分析(成長性分析)



データ源: 公営企業年鑑