

①病院環境データ

病院名 (兵庫県香美町) 公立香住病院 (2008年)  
 病床数 【一般病床】50床 【療養病床】0床 【結核病床】0床 【精神病床】0床 【感染症病床】0床  
 患者数 【1日平均入院患者数】39人 【1日平均外来患者数】186人 【推計退院患者数】616人  
 医療従事者数 【医師数】3人 【看護人員数】36人 【医療技術員数】11人 【事務職員数】5人  
 市区町村データ 香美町  
 【人口総数】21,439人 【65歳以上人口】6,470人 【高齢化率】30.2%  
 【可住地当たり人口密度】417.3人/km<sup>2</sup> 【可住地面積】51.4km<sup>2</sup>  
 【一般病院数】2施設 【一般診療所数】15施設 【医師数】20人

⑥収益構造円グラフと病床利用率棒グラフ



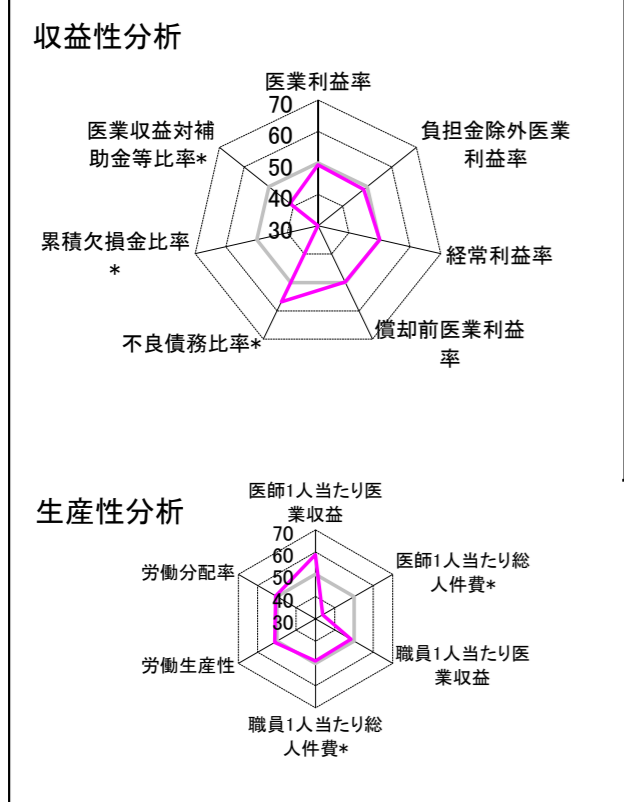
②病院群類型と経営指標ハイライト

【貴院の属する病院類型】 地方中規模病院グループ(可住地当たり人口密度187.2~2,145.9人/km<sup>2</sup>かつ、一般病床50床以上350床未満)  
 【高い偏差値を示す指標】 看護人員/医師人数比、外来/入院比、医師1人当たり外来患者数  
 【低い偏差値を示す指標】 1床当たり剰余金・欠損金額、累積欠損金比率\*、医師1人当たり総人件費\*

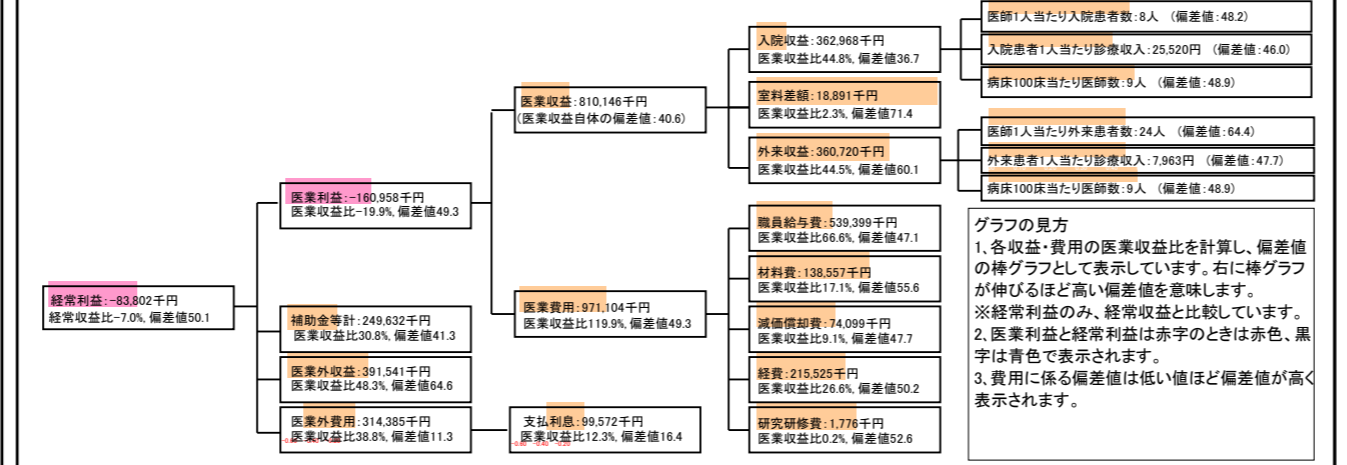
⑦経営指標分析(平均値・参照値・偏差値)

収益性分析	貴院	貴院の属する病院群の平均	偏差値
医療利益率	-19.9%	-18.4%	49.3
負担金除外医療利益率	-25.4%	-22.1%	48.6
経常利益率	-7.0%	-7.1%	50.1
償却前医療利益率	-10.7%	-10.4%	49.9
不良債務比率*	0.0%	16.0%	56.8
累積欠損金比率*	369.2%	80.5%	16.8
医療収益対補助金等比率*	73.7%	38.1%	41.3
経常収支比率	93.5%	94.1%	49.3
生産性分析			
医師1人当たり医療収益	270,049千円	170,807千円	58.8
医師1人当たり総人件費*	179,800千円	103,586千円	33.7
職員1人当たり医療収益	14,730千円	51,014千円	48.4
職員1人当たり総人件費*	9,807千円	9,281千円	48.9
労働生産性	691,304千円	346,864千円	51.2
労働分配率	141.9%	133.5%	50.6
機能性分析			
入院患者1人1日当たり診療収入	25,520円	29,335円	46.0
外来患者1人1日当たり診療収入	7,963円	9,040円	47.7
医師1人当たり入院患者数	7.5人	8.1人	48.2
医師1人当たり外来患者数	23.7人	15.2人	64.4
推計退院患者数	616.2人	2,531.9人	48.3
平均在院日数*	23.1日	21.2日	48.3
病床100床当たり全職員数	129.0人	102.9人	58.2
病床100床当たり医師数	9.0人	9.4人	48.9
病床100床当たり看護人員数	78.0人	63.9人	59.0
看護人員/医師人数比	12.0人	6.8人	69.9
外来/入院比	318.5%	198.2%	65.6
病床利用率(一般病床)	69.2%	70.2%	49.4
病床利用率(療養病床)	N/A	79.3%	N/A
病床利用率(精神病床)	N/A	67.6%	N/A
安全性の分析			
1床当たり総資産額	37,484千円	148,561千円	47.1
1床当たり剰余金・欠損金額	-120,583千円	-17,688千円	7.8
1床当たり償却資産額(取得価額)	113,848千円	240,307千円	47.8
1床当たり償却資産額(帳簿価額)	69,096千円	174,356千円	47.6
流動比率	110.4%	517.6%	44.2
流動資産回転率	3.3回	4.1回	49.5
医療収益対総資本	1.1倍	14.0倍	46.8

③経営指標のレーダーチャート(偏差値)



④利益構造ツリー(実数・対収益比・偏差値)



⑤時系列分析(成長性分析)

