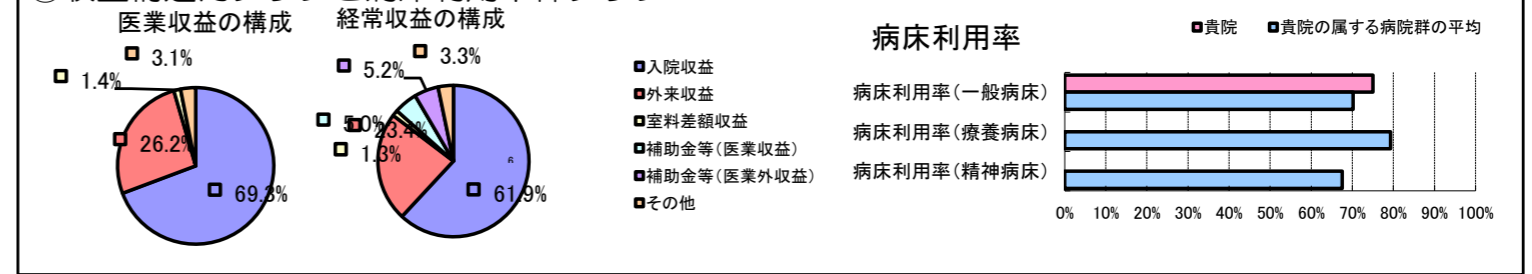


①病院環境データ

病院名 (兵庫県加東市) 加東市民病院 (2008年)
 病床数 【一般病床】167床 【療養病床】0床 【結核病床】0床 【精神病床】0床 【感染症病床】0床
 患者数 【1日平均入院患者数】125人 【1日平均外来患者数】313人 【推計退院患者数】2,535人
 医療従事者数 【医師数】16人 【看護人員数】83人 【医療技術員数】27人 【事務職員数】11人
 市区町村データ 加東市
 【人口総数】39,970人 【65歳以上人口】8,104人 【高齢化率】20.3%
 【可住地当たり人口密度】501.8人/km² 【可住地面積】79.7km²
 【一般病院数】2施設 【一般診療所数】28施設 【医師数】51人

⑥収益構造円グラフと病床利用率棒グラフ



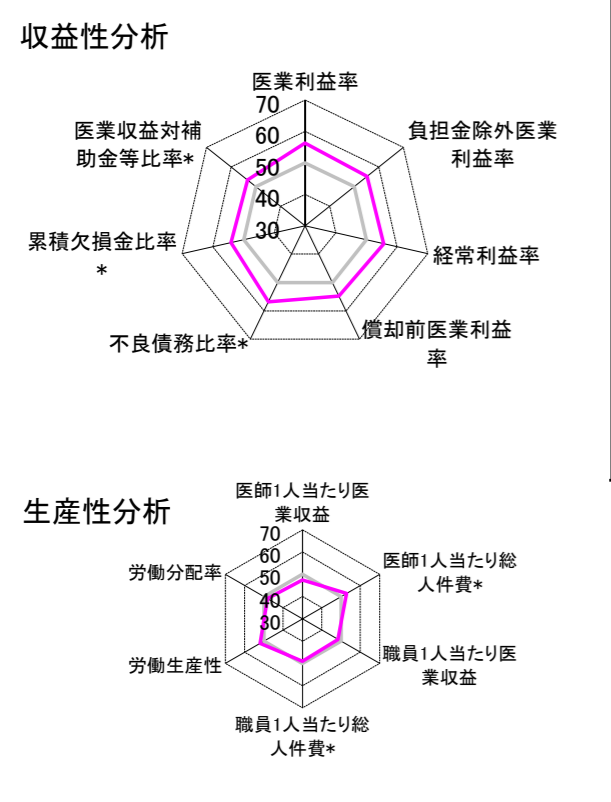
②病院群類型と経営指標ハイライト

【貴院の属する病院類型】 地方中規模病院グループ(可住地当たり人口密度187.2~2,145.9人/km²かつ、一般病床50床以上350床未満)
 【高い偏差値を示す指標】 不良債務比率*
 【低い偏差値を示す指標】 看護人員/医師人数比

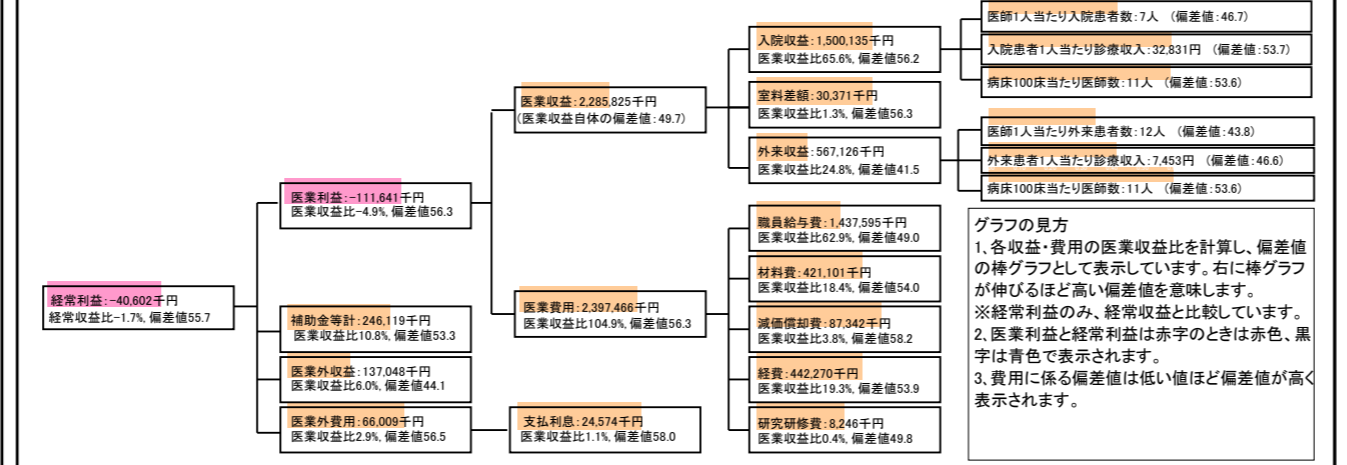
⑦経営指標分析(平均値・参照値・偏差値)

収益性分析	貴院	貴院の属する病院群の平均	偏差値
医業利益率	-4.9%	-18.4%	56.3
負担金除外医業利益率	-10.2%	-22.1%	55.2
経常利益率	-1.7%	-7.1%	55.7
償却前医業利益率	-1.1%	-10.4%	54.8
不良債務比率*	0.0%	16.0%	56.8
累積欠損金比率*	44.6%	80.5%	54.1
医業収益対補助金等比率*	24.5%	38.1%	53.3
経常収支比率	98.4%	94.1%	55.6
生産性分析			
医師1人当たり医業収益	142,864千円	170,807千円	47.5
医師1人当たり総人件費*	89,850千円	103,586千円	52.9
職員1人当たり医業収益	15,550千円	51,014千円	48.4
職員1人当たり総人件費*	9,780千円	9,281千円	49.0
労働生産性	907,619千円	346,864千円	51.9
労働分配率	107.7%	133.5%	48.2
機能性分析			
入院患者1人1日当たり診療収入	32,831円	29,335円	53.7
外来患者1人1日当たり診療収入	7,453円	9,040円	46.6
医師1人当たり入院患者数	7.0人	8.1人	46.7
医師1人当たり外来患者数	11.6人	15.2人	43.8
推計退院患者数	2,534.7人	2,531.9人	52.8
平均在院日数*	18.0日	21.2日	52.8
病床100床当たり全職員数	106.5人	102.9人	51.1
病床100床当たり医師数	10.8人	9.4人	53.6
病床100床当たり看護人員数	67.4人	63.9人	52.2
看護人員/医師人数比	5.2人	6.8人	43.7
外来/入院比	166.5%	198.2%	45.9
病床利用率(一般病床)	75.0%	70.2%	52.9
病床利用率(療養病床)	N/A	79.3%	N/A
病床利用率(精神病床)	N/A	67.6%	N/A
安全性の分析			
1床当たり総資産額	13,382千円	148,561千円	46.5
1床当たり剰余金・欠損金額	-12,348千円	-17,688千円	52.2
1床当たり償却資産額(取得価額)	37,439千円	240,307千円	46.5
1床当たり償却資産額(帳簿価額)	23,505千円	174,356千円	46.5
流動比率	158.5%	517.6%	44.9
流動資産回転率	4.8回	4.1回	50.5
医業収益対総資本	1.9倍	14.0倍	47.0

③経営指標のレーダーチャート(偏差値)



④利益構造ツリー(実数・対収益比・偏差値)



⑤時系列分析(成長性分析)

