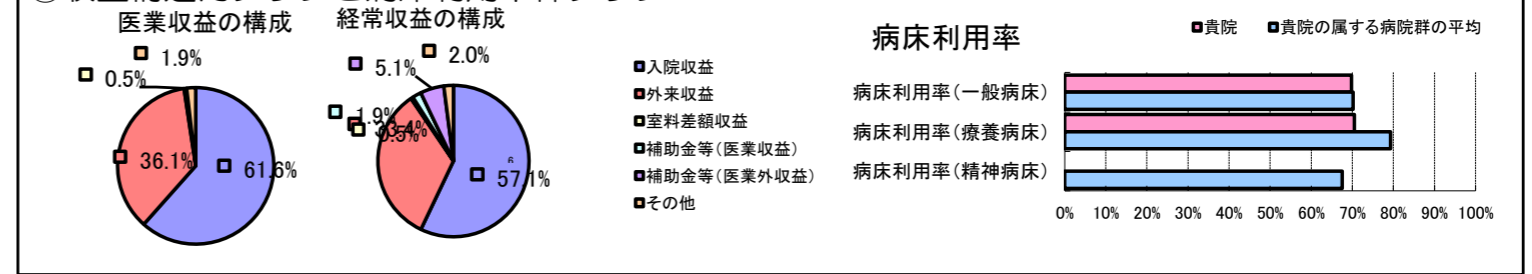


①病院環境データ

病院名 (兵庫県公立豊岡病院組合) 公立朝来和田山医療センター(2008年)
 病床数 【一般病床】103床 【療養病床】36床 【結核病床】0床 【精神病床】0床 【感染症病床】0床
 患者数 【1日平均入院患者数】97人 【1日平均外来患者数】172人 【推計退院患者数】1,494人
 医療従事者数 【医師数】7人 【看護人員数】68人 【医療技術員数】18人 【事務職員数】8人
 市区町村データ 朝来市
 【人口総数】34,791人 【65歳以上人口】9,738人 【高齢化率】28.0%
 【可住地当たり人口密度】538.人/km² 【可住地面積】64.7km²
 【一般病院数】2施設 【一般診療所数】27施設 【医師数】52人

⑥収益構造円グラフと病床利用率棒グラフ



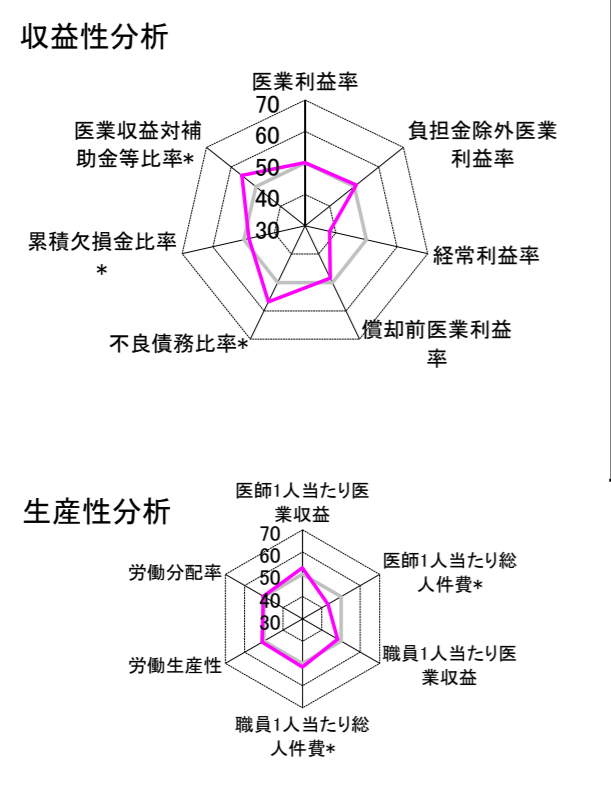
②病院群類型と経営指標ハイライト

【貴院の属する病院類型】 地方中規模病院グループ(可住地当たり人口密度187.2~2,145.9人/km²かつ、一般病床50床以上350床未満)
 【高い偏差値を示す指標】 看護人員/医師人数比、医師1人当たり入院患者数
 【低い偏差値を示す指標】 1床当たり剰余金・欠損金額、経常収支比率、経常利益率 等

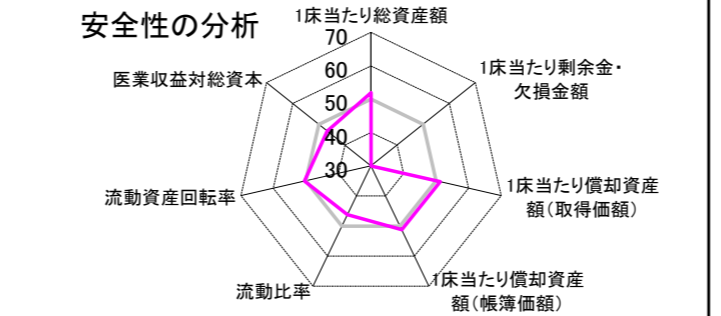
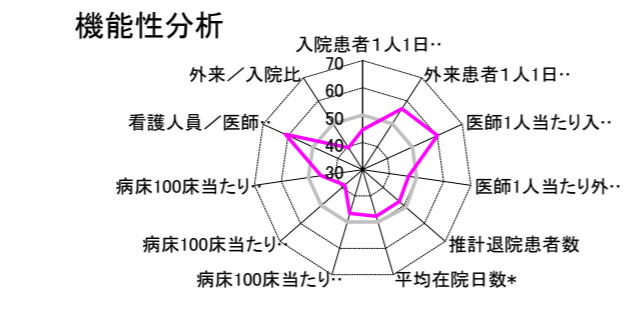
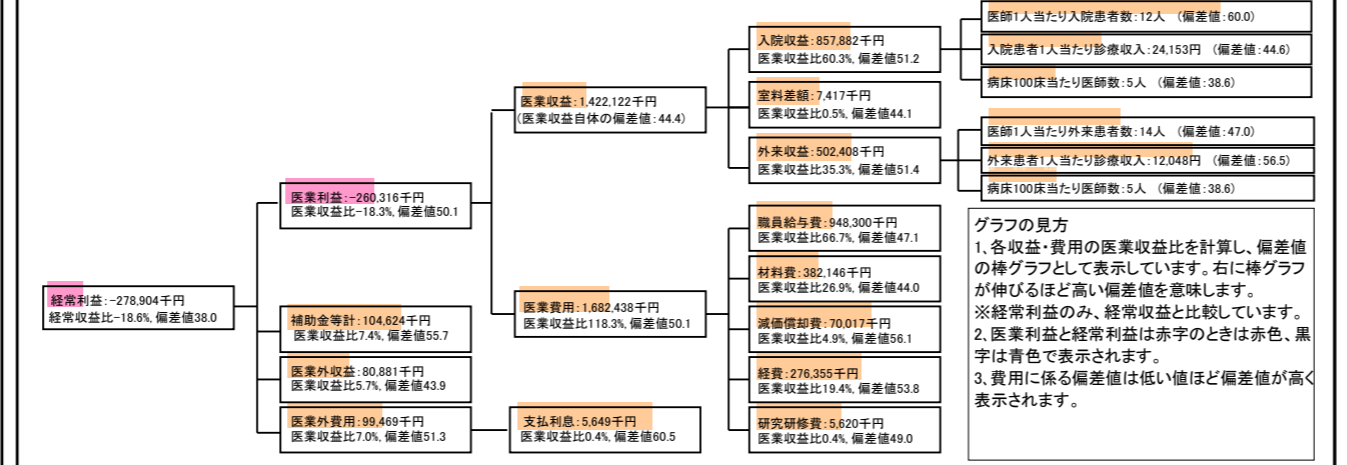
⑦経営指標分析(平均値・参照値・偏差値)

収益性分析	貴院	貴院の属する病院群の平均	偏差値
医療利益率	-18.3%	-18.4%	50.1
負担金除外医療利益率	-20.3%	-22.1%	50.8
経常利益率	-18.6%	-7.1%	38.0
償却前医療利益率	-13.4%	-10.4%	48.5
不良債務比率*	0.0%	16.0%	56.8
累積欠損金比率*	95.5%	80.5%	48.3
医療収益対補助金等比率*	14.7%	38.1%	55.7
経常収支比率	84.3%	94.1%	37.4
生産性分析			
医師1人当たり医療収益	203,160千円	170,807千円	52.9
医師1人当たり総人件費*	135,471千円	103,586千円	43.2
職員1人当たり医療収益	12,698千円	51,014千円	48.3
職員1人当たり総人件費*	8,467千円	9,281千円	51.6
労働生産性	619,289千円	346,864千円	50.9
労働分配率	136.7%	133.5%	50.2
機能性分析			
入院患者1人1日当たり診療収入	24,153円	29,335円	44.6
外来患者1人1日当たり診療収入	12,048円	9,040円	56.5
医師1人当たり入院患者数	11.5人	8.1人	60.0
医師1人当たり外来患者数	13.5人	15.2人	47.0
推計退院患者数	1,493.9人	2,531.9人	47.8
平均在院日数*	23.7日	21.2日	47.8
病床100床当たり全職員数	92.1人	102.9人	46.6
病床100床当たり医師数	5.0人	9.4人	38.6
病床100床当たり看護人員数	56.8人	63.9人	45.5
看護人員/医師人数比	9.7人	6.8人	61.1
外来/入院比	117.4%	198.2%	39.6
病床利用率(一般病床)	69.8%	70.2%	49.7
病床利用率(療養病床)	70.5%	79.3%	44.0
病床利用率(精神病床)	N/A	67.6%	N/A
安全性の分析			
1床当たり総資産額	222,568千円	148,561千円	51.9
1床当たり剰余金・欠損金額	-85,425千円	-17,688千円	22.2
1床当たり償却資産額(取得価額)	315,215千円	240,307千円	51.3
1床当たり償却資産額(帳簿価額)	226,537千円	174,356千円	51.2
流動比率	251.6%	517.6%	46.2
流動資産回転率	4.8回	4.1回	50.5
医療収益対総資本	1.2倍	14.0倍	46.8

③経営指標のレーダーチャート(偏差値)



④利益構造ツリー(実数・対収益比・偏差値)



⑤時系列分析(成長性分析)

