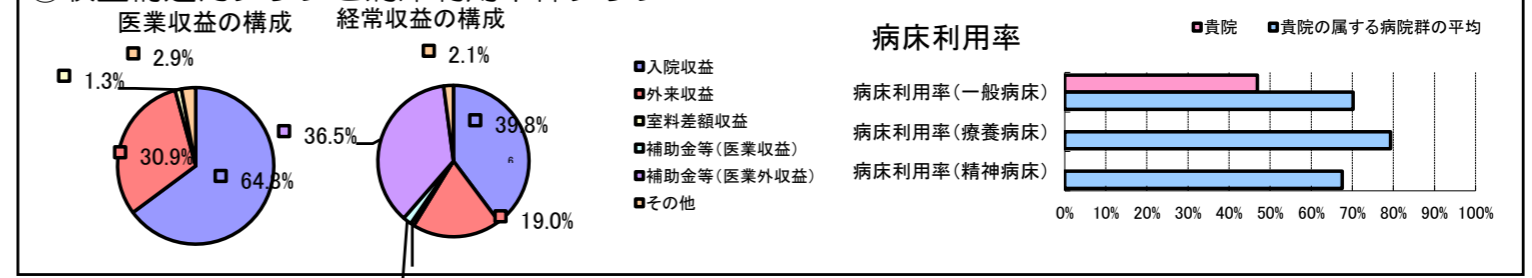


①病院環境データ

病院名 (兵庫県公立豊岡病院組合) 公立朝来梁瀬医療センター (2008年)
 病床数 【一般病床】50床 【療養病床】0床 【結核病床】0床 【精神病床】0床 【感染症病床】0床
 患者数 【1日平均入院患者数】23人 【1日平均外来患者数】71人 【推計退院患者数】474人
 医療従事者数 【医師数】2人 【看護人員数】26人 【医療技術員数】6人 【事務職員数】5人
 市区町村データ 朝来市
 【人口総数】34,791人 【65歳以上人口】9,738人 【高齢化率】28.0%
 【可住地当たり人口密度】538.人/km² 【可住地面積】64.7km²
 【一般病院数】2施設 【一般診療所数】27施設 【医師数】52人

⑥収益構造円グラフと病床利用率棒グラフ



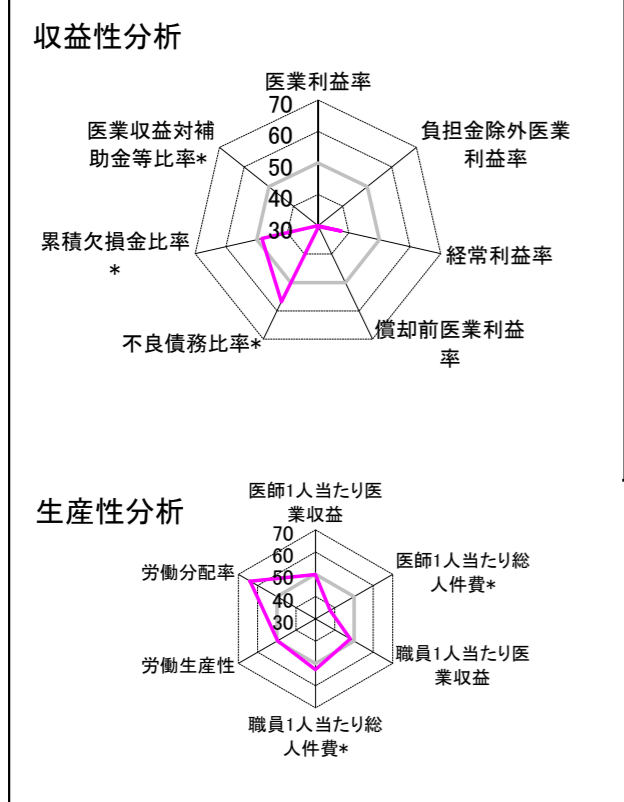
②病院群類型と経営指標ハイライト

【貴院の属する病院類型】 地方中規模病院グループ(可住地当たり人口密度187.2~2,145.9人/km²かつ、一般病床50床以上350床未満)
 【高い偏差値を示す指標】 看護人員/医師人数比、労働分配率、1床当たり総資産額 等
 【低い偏差値を示す指標】 医業利益率、負担金除外医業利益率、医業収益対補助金等比率* 等

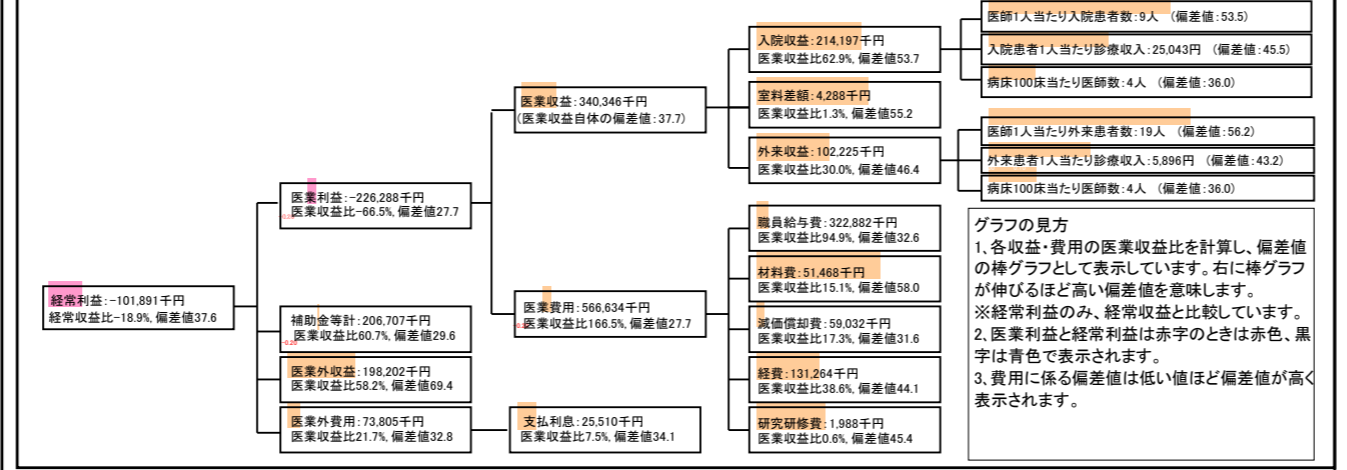
⑦経営指標分析(平均値・参照値・偏差値)

収益性分析	貴院	貴院の属する病院群の平均	偏差値
医業利益率	-66.5%	-18.4%	27.7
負担金除外医業利益率	-69.4%	-22.1%	29.4
経常利益率	-18.9%	-7.1%	37.6
償却前医業利益率	-49.1%	-10.4%	30.3
不良債務比率*	0.0%	16.0%	56.8
累積欠損金比率*	95.5%	80.5%	48.3
医業収益対補助金等比率*	121.5%	38.1%	29.6
経常収支比率	84.1%	94.1%	37.1
生産性分析			
医師1人当たり医業収益	170,173千円	170,807千円	49.9
医師1人当たり総人件費*	161,441千円	103,586千円	37.6
職員1人当たり医業収益	8,301千円	51,014千円	48.1
職員1人当たり総人件費*	7,875千円	9,281千円	52.8
労働生産性	240,444千円	346,864千円	49.6
労働分配率	327.5%	133.5%	63.9
機能性分析			
入院患者1人1日当たり診療収入	25,043円	29,335円	45.5
外来患者1人1日当たり診療収入	5,896円	9,040円	43.2
医師1人当たり入院患者数	9.3人	8.1人	53.5
医師1人当たり外来患者数	18.9人	15.2人	56.2
推計退院患者数	474.3人	2,531.9人	53.1
平均在院日数*	17.7日	21.2日	53.1
病床100床当たり全職員数	96.0人	102.9人	47.8
病床100床当たり医師数	4.0人	9.4人	36.0
病床100床当たり看護人員数	56.0人	63.9人	45.0
看護人員/医師人数比	13.0人	6.8人	73.8
外来/入院比	202.7%	198.2%	50.6
病床利用率(一般病床)	46.9%	70.2%	35.6
病床利用率(療養病床)	N/A	79.3%	N/A
病床利用率(精神病床)	N/A	67.6%	N/A
安全性の分析			
1床当たり総資産額	618,740千円	148,561千円	62.1
1床当たり剰余金・欠損金額	-11,576千円	-17,688千円	52.5
1床当たり償却資産額(取得価額)	876,297千円	240,307千円	61.1
1床当たり償却資産額(帳簿価額)	629,774千円	174,356千円	60.5
流動比率	251.6%	517.6%	46.2
流動資産回転率	4.8回	4.1回	50.5
医業収益対総資本	28.0倍	14.0倍	53.5

③経営指標のレーダーチャート(偏差値)



④利益構造ツリー(実数・対収益比・偏差値)



⑤時系列分析(成長性分析)

