

①病院環境データ

病院名 (兵庫県公立豊岡病院組合) 公立豊岡病院出石医療センター (2008年)
 病床数 【一般病床】55床 【療養病床】0床 【結核病床】0床 【精神病床】0床 【感染症病床】0床
 患者数 【1日平均入院患者数】34人 【1日平均外来患者数】122人 【推計退院患者数】643人
 医療従事者数 【医師数】3人 【看護人員数】25人 【医療技術員数】10人 【事務職員数】5人
 市区町村データ 豊岡市
 【人口総数】89,208人 【65歳以上人口】23,059人 【高齢化率】25.8%
 【可住地当たり人口密度】619.1人/km² 【可住地面積】144.1km²
 【一般病院数】3施設 【一般診療所数】66施設 【医師数】176人

⑥収益構造円グラフと病床利用率棒グラフ



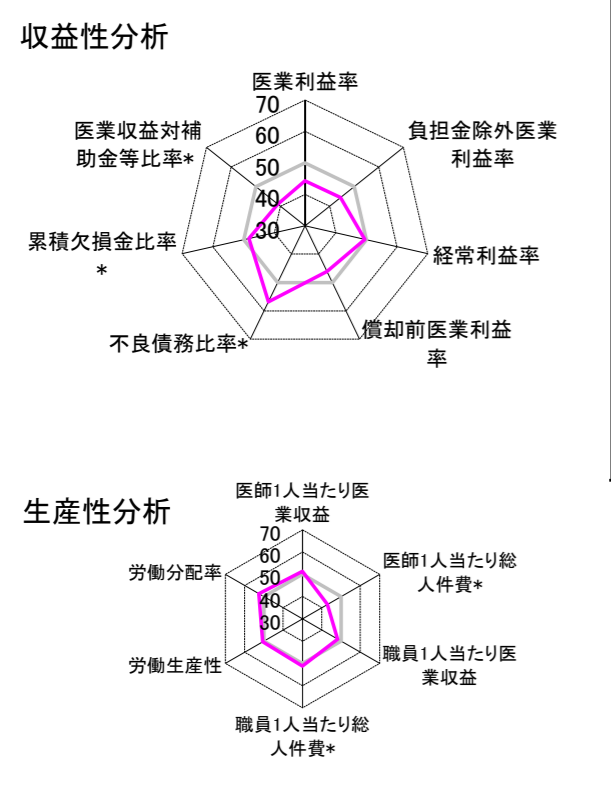
②病院群類型と経営指標ハイライト

【貴院の属する病院類型】 地方中規模病院グループ(可住地当たり人口密度187.2~2,145.9人/km²かつ、一般病床50床以上350床未満)
 【高い偏差値を示す指標】 医師1人当たり外来患者数、1床当たり総資産額
 【低い偏差値を示す指標】 病床100床当たり医師数

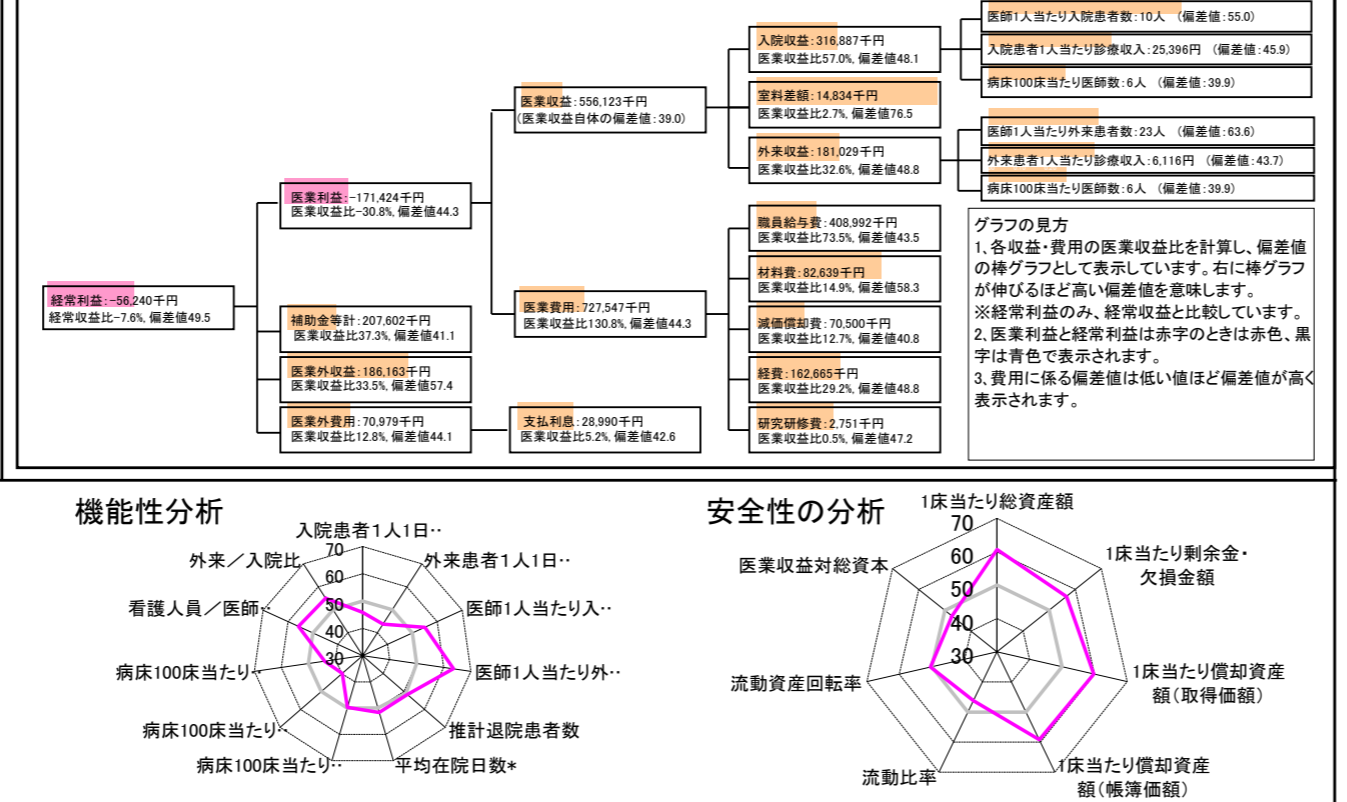
⑦経営指標分析(平均値・参照値・偏差値)

収益性分析	貴院	貴院の属する病院群の平均	偏差値
医業利益率	-30.8%	-18.4%	44.3
負担金除外医業利益率	-35.1%	-22.1%	44.3
経常利益率	-7.6%	-7.1%	49.5
償却前医業利益率	-18.1%	-10.4%	46.1
不良債務比率*	0.0%	16.0%	56.8
累積欠損金比率*	95.5%	80.5%	48.3
医業収益対補助金等比率*	74.7%	38.1%	41.1
経常収支比率	93.0%	94.1%	48.6
生産性分析			
医師1人当たり医業収益	185,374千円	170,807千円	51.3
医師1人当たり総人件費*	136,331千円	103,586千円	43.0
職員1人当たり医業収益	11,832千円	51,014千円	48.3
職員1人当たり総人件費*	8,702千円	9,281千円	51.2
労働生産性	511,317千円	346,864千円	50.6
労働分配率	170.2%	133.5%	52.6
機能性分析			
入院患者1人1日当たり診療収入	25,396円	29,335円	45.9
外来患者1人1日当たり診療収入	6,116円	9,040円	43.7
医師1人当たり入院患者数	9.8人	8.1人	55.0
医師1人当たり外来患者数	23.2人	15.2人	63.6
推計退院患者数	643.0人	2,531.9人	51.6
平均在院日数*	19.3日	21.2日	51.6
病床100床当たり全職員数	101.8人	102.9人	49.6
病床100床当たり医師数	5.5人	9.4人	39.9
病床100床当たり看護人員数	54.5人	63.9人	44.0
看護人員/医師人数比	8.3人	6.8人	55.8
外来/入院比	237.2%	198.2%	55.0
病床利用率(一般病床)	62.2%	70.2%	45.1
病床利用率(療養病床)	N/A	79.3%	N/A
病床利用率(精神病床)	N/A	67.6%	N/A
安全性の分析			
1床当たり総資産額	562,491千円	148,561千円	60.7
1床当たり剰余金・欠損金額	-1,562千円	-17,688千円	56.6
1床当たり償却資産額(取得価額)	796,633千円	240,307千円	59.7
1床当たり償却資産額(帳簿価額)	572,521千円	174,356千円	59.2
流動比率	251.6%	517.6%	46.2
流動資産回転率	4.8回	4.1回	50.5
医業収益対総資本	2.8倍	14.0倍	47.2

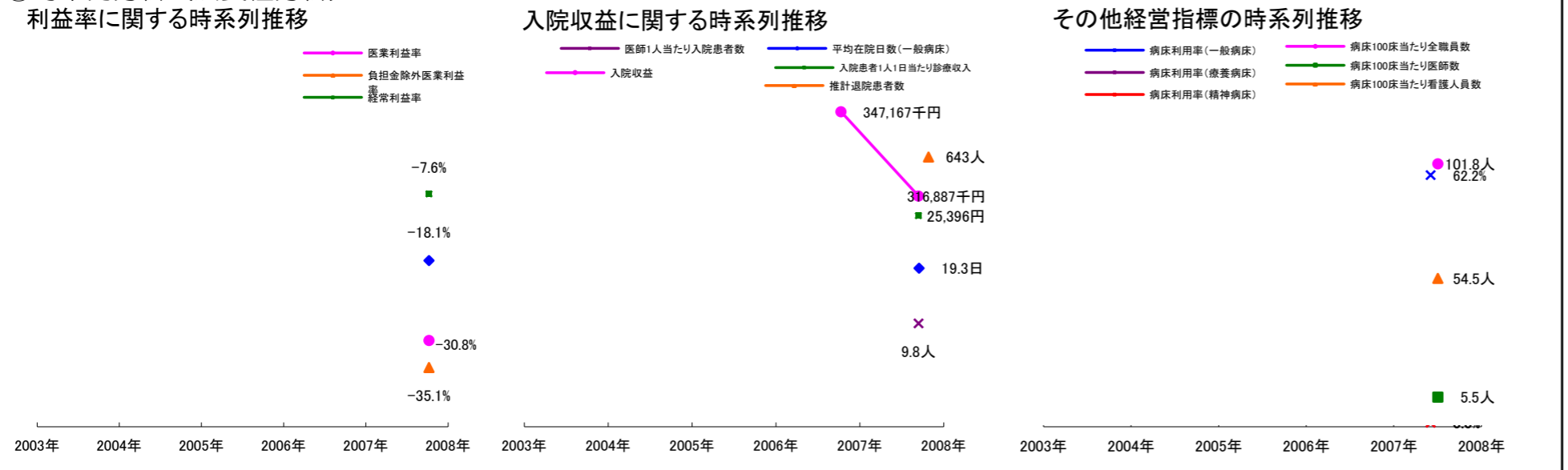
③経営指標のレーダーチャート(偏差値)



④利益構造ツリー(実数・対収益比・偏差値)



⑤時系列分析(成長性分析)



※青色は偏差値60以上、赤色は偏差値40以下、黄色は経常利益と関係が強い経営指標を示します。*印の付いた項目は低い値ほど偏差値が高く表示されます。