

①病院環境データ

病院名 (兵庫県立豊岡病院組合) 公立豊岡病院日高医療センター (2008年)
 病床数 【一般病床】110床 【療養病床】40床 【結核病床】0床 【精神病床】0床 【感染症病床】0床
 患者数 【1日平均入院患者数】83人 【1日平均外来患者数】376人 【推計退院患者数】3,607人
 医療従事者数 【医師数】11人 【看護人員数】88人 【医療技術員数】25人 【事務職員数】14人
 市区町村データ 豊岡市
 【人口総数】89,208人 【65歳以上人口】23,059人 【高齢化率】25.8%
 【可住地当たり人口密度】619.1人/km² 【可住地面積】144.1km²
 【一般病院数】3施設 【一般診療所数】66施設 【医師数】176人

⑥収益構造円グラフと病床利用率棒グラフ



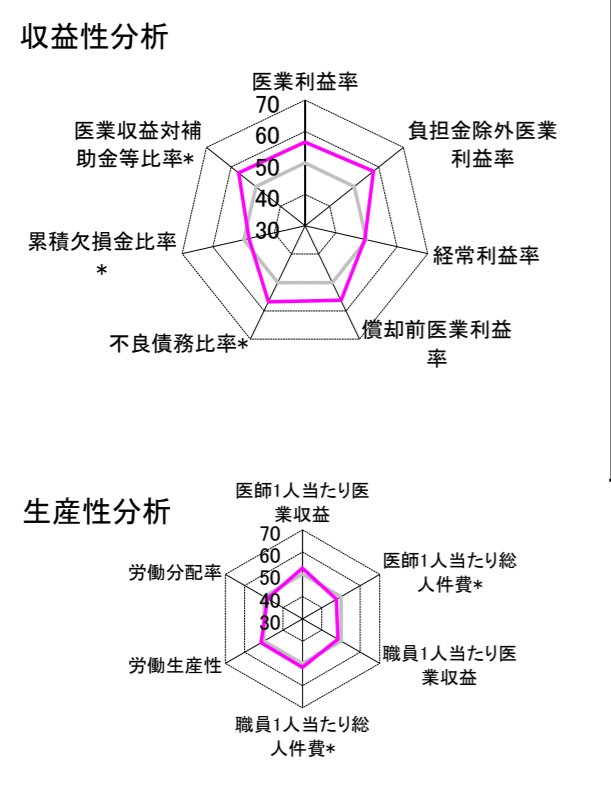
②病院群類型と経営指標ハイライト

【貴院の属する病院類型】 地方中規模病院グループ(可住地当たり人口密度187.2~2,145.9人/km²かつ、一般病床50床以上350床未満)
 【高い偏差値を示す指標】 1床当たり剰余金・欠損金額、外来／入院比、推計退院患者数 等
 【低い偏差値を示す指標】 病床利用率(一般病床)

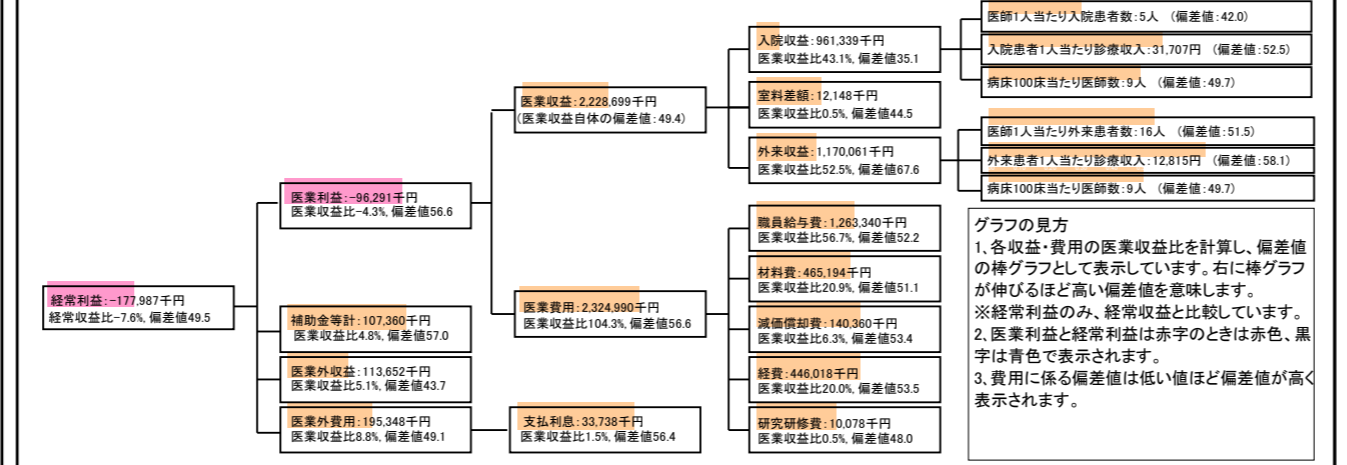
⑦経営指標分析(平均値・参照値・偏差値)

収益性分析	貴院	貴院の属する病院群の平均	偏差値
医療利益率	-4.3%	-18.4%	56.6
負担金除外医療利益率	-4.3%	-22.1%	57.7
経常利益率	-7.6%	-7.1%	49.5
償却前医療利益率	2.0%	-10.4%	56.3
不良債務比率*	0.0%	16.0%	56.8
累積欠損金比率*	95.5%	80.5%	48.3
医療収益対補助金等比率*	9.6%	38.1%	57.0
経常収支比率	92.9%	94.1%	48.5
生産性分析			
医師1人当たり医療収益	202,609千円	170,807千円	52.8
医師1人当たり総人件費*	114,849千円	103,586千円	47.6
職員1人当たり医療収益	14,760千円	51,014千円	48.4
職員1人当たり総人件費*	8,366千円	9,281千円	51.8
労働生産性	779,554千円	346,864千円	51.5
労働分配率	107.3%	133.5%	48.1
機能性分析			
入院患者1人1日当たり診療収入	31,707円	29,335円	52.5
外来患者1人1日当たり診療収入	12,815円	9,040円	58.1
医師1人当たり入院患者数	5.4人	8.1人	42.0
医師1人当たり外来患者数	16.1人	15.2人	51.5
推計退院患者数	3,606.6人	2,531.9人	61.2
平均在院日数*	8.4日	21.2日	61.2
病床100床当たり全職員数	116.7人	102.9人	54.3
病床100床当たり医師数	9.3人	9.4人	49.7
病床100床当たり看護人員数	66.7人	63.9人	51.8
看護人員／医師人数比	8.0人	6.8人	54.5
外来／入院比	301.2%	198.2%	63.3
病床利用率(一般病床)	47.6%	70.2%	36.1
病床利用率(療養病床)	76.9%	79.3%	48.4
病床利用率(精神病床)	N/A	67.6%	N/A
安全性の分析			
1床当たり総資産額	206,247千円	148,561千円	51.5
1床当たり剰余金・欠損金額	35,506千円	-17,688千円	71.8
1床当たり償却資産額(取得価額)	292,099千円	240,307千円	50.9
1床当たり償却資産額(帳簿価額)	209,925千円	174,356千円	50.8
流動比率	251.6%	517.6%	46.2
流動資産回転率	4.8回	4.1回	50.5
医療収益対総資本	21.8倍	14.0倍	51.9

③経営指標のレーダーチャート(偏差値)



④利益構造ツリー(実数・対収益比・偏差値)



⑤時系列分析(成長性分析)

