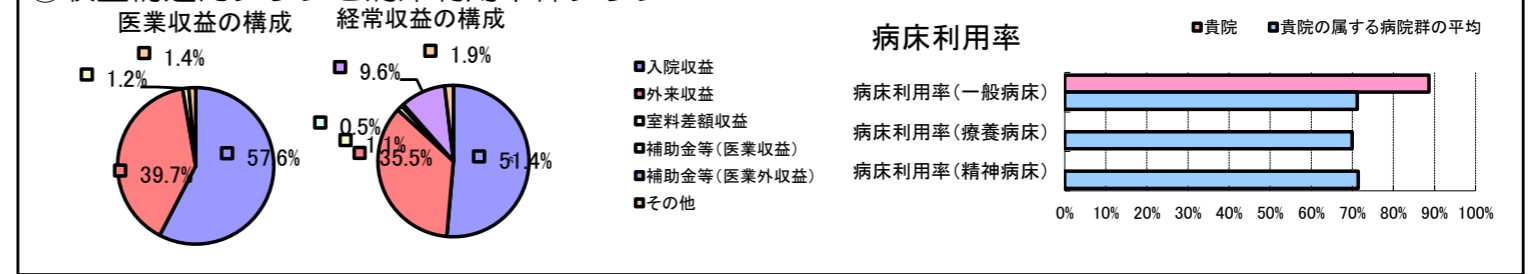


①病院環境データ

病院名 (兵庫県)がんセンター(2008年)  
 病床数 【一般病床】400床【療養病床】0床【結核病床】0床【精神病床】0床【感染症病床】0床  
 患者数 【1日平均入院患者数】355人【1日平均外来患者数】608人【推計退院患者数】7,042人  
 医療従事者数 【医師数】86人【看護人員数】319人【医療技術員数】71人【事務職員数】20人  
 市区町村データ 明石市  
 【人口総数】291,027人【65歳以上人口】51,866人【高齢化率】17.8%  
 【可住地当たり人口密度】6,013.人/km<sup>2</sup>【可住地面積】48.4km<sup>2</sup>  
 【一般病院数】20施設【一般診療所数】237施設【医師数】582人

⑥収益構造円グラフと病床利用率棒グラフ



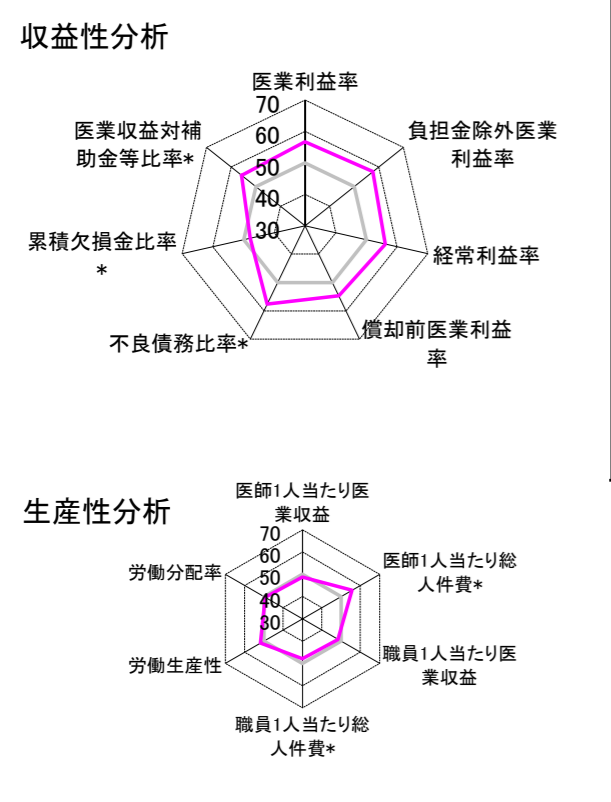
②病院群類型と経営指標ハイライト

【貴院の属する病院類型】都市非大規模病院グループ(可住地当たり人口密度2,145.9人/km<sup>2</sup>以上かつ、一般病床500床以上)  
 【高い偏差値を示す指標】病床100床当たり医師数、病床利用率(一般病床)  
 【低い偏差値を示す指標】医師1人当たり外来患者数

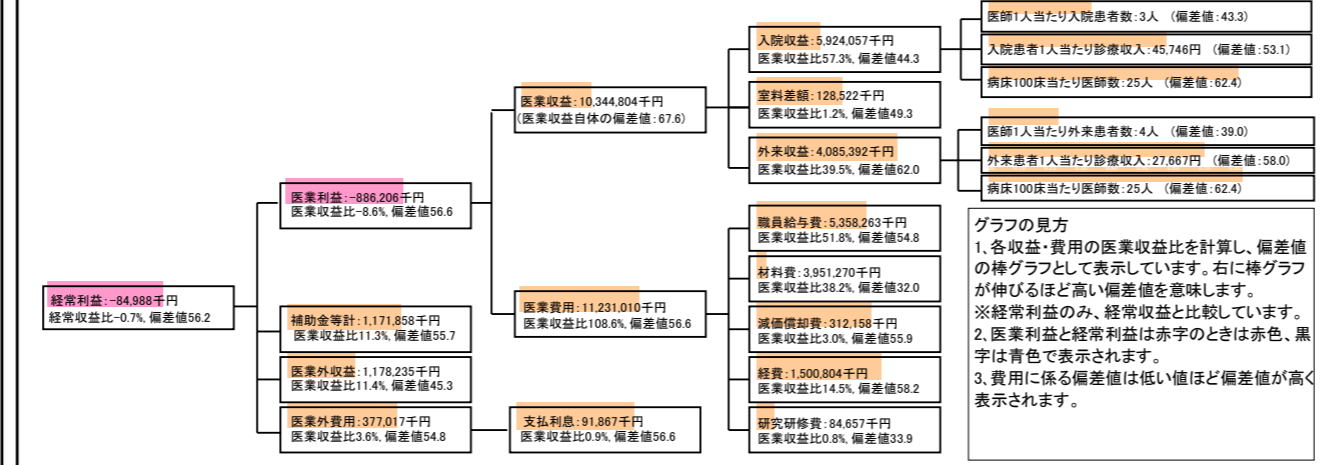
⑦経営指標分析(平均値・参照値・偏差値)

収益性分析	貴院	貴院の属する病院群の平均	偏差値
医業利益率	-8.6%	-29.2%	56.6
負担金除外医業利益率	-9.2%	-34.2%	57.6
経常利益率	-0.7%	-10.7%	56.2
償却前医業利益率	-5.5%	-19.0%	54.7
不良債務比率*	0.0%	11.8%	57.7
累積欠損金比率*	108.9%	91.5%	47.8
医業収益対補助金等比率*	22.3%	51.4%	55.7
経常収支比率	99.3%	91.8%	57.0
生産性分析			
医師1人当たり医業収益	120,288千円	129,553千円	48.8
医師1人当たり総人件費*	62,305千円	82,509千円	55.6
職員1人当たり医業収益	19,518千円	91,562千円	48.4
職員1人当たり総人件費*	10,110千円	9,761千円	48.0
労働生産性	859,757千円	-256,148千円	51.8
労働分配率	117.6%	145.2%	49.3
機能性分析			
入院患者1人1日当たり診療収入	45,746円	40,594円	53.1
外来患者1人1日当たり診療収入	27,667円	12,198円	58.0
医師1人当たり入院患者数	3.4人	5.2人	43.3
医師1人当たり外来患者数	3.9人	8.9人	39.0
推計退院患者数	7,042.1人	5,071.0人	49.7
平均在院日数*	18.4日	18.0日	49.7
病床100床当たり全職員数	145.4人	116.7人	57.1
病床100床当たり医師数	24.7人	15.6人	62.4
病床100床当たり看護人員数	86.2人	72.4人	56.2
看護人員/医師人数比	3.7人	5.1人	44.9
外来/入院比	114.0%	184.7%	41.5
病床利用率(一般病床)	88.7%	71.2%	60.6
病床利用率(療養病床)	N/A	70.0%	N/A
病床利用率(精神病床)	N/A	71.4%	N/A
安全性の分析			
1床当たり総資産額	308,009千円	195,330千円	52.5
1床当たり剰余金・欠損金額	-47,350千円	-26,199千円	43.3
1床当たり償却資産額(取得価額)	558,480千円	364,672千円	52.4
1床当たり償却資産額(帳簿価額)	388,163千円	244,662千円	52.7
流動比率	104.6%	248.5%	43.7
流動資産回転率	5.8回	3.9回	59.4
医業収益対総資本	1.0倍	13.9倍	44.4

③経営指標のレーダーチャート(偏差値)



④利益構造ツリー(実数・対収益比・偏差値)



⑤時系列分析(成長性分析)

