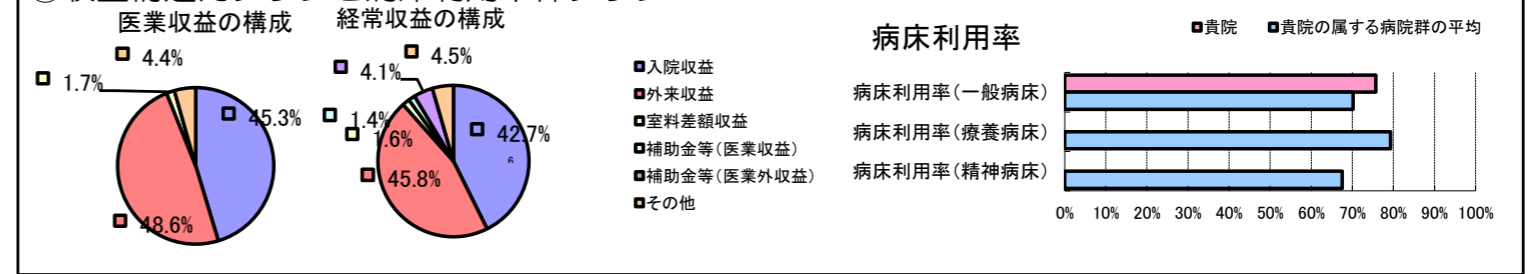


①病院環境データ

病院名 (兵庫県神河町) 公立神崎総合病院 (2008年)
 病床数 【一般病床】155床 【療養病床】0床 【結核病床】0床 【精神病床】0床 【感染症病床】0床
 患者数 【1日平均入院患者数】117人 【1日平均外来患者数】510人 【推計退院患者数】1,950人
 医療従事者数 【医師数】16人 【看護人員数】88人 【医療技術員数】39人 【事務職員数】9人
 市区町村データ 神河町
 【人口総数】13,077人 【65歳以上人口】3,538人 【高齢化率】27.1%
 【可住地当たり人口密度】512.人/km² 【可住地面積】25.5km²
 【一般病院数】1施設 【一般診療所数】9施設 【医師数】3人

⑥収益構造円グラフと病床利用率棒グラフ



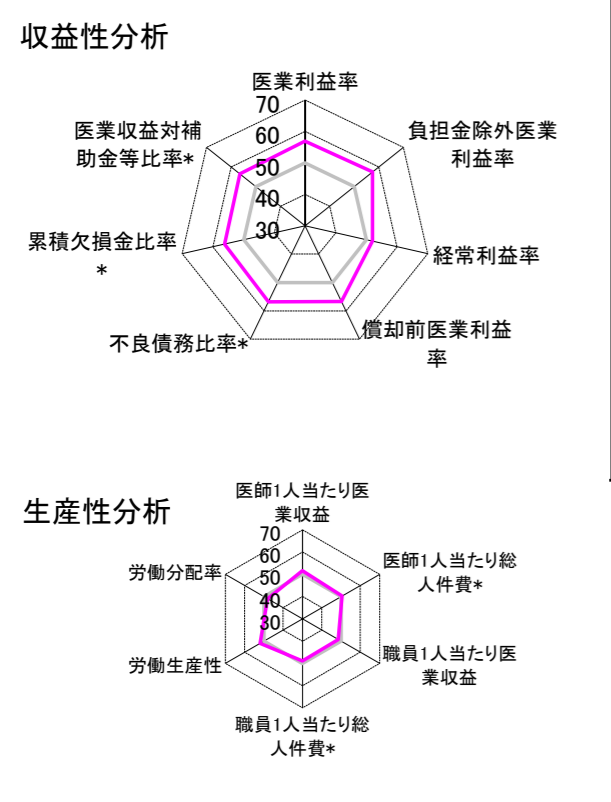
②病院群類型と経営指標ハイライト

【貴院の属する病院類型】 地方中規模病院グループ(可住地当たり人口密度187.2~2,145.9人/km²かつ、一般病床50床以上350床未満)
 【高い偏差値を示す指標】 病床100床当たり全職員数、外来/入院比
 【低い偏差値を示す指標】 流動比率

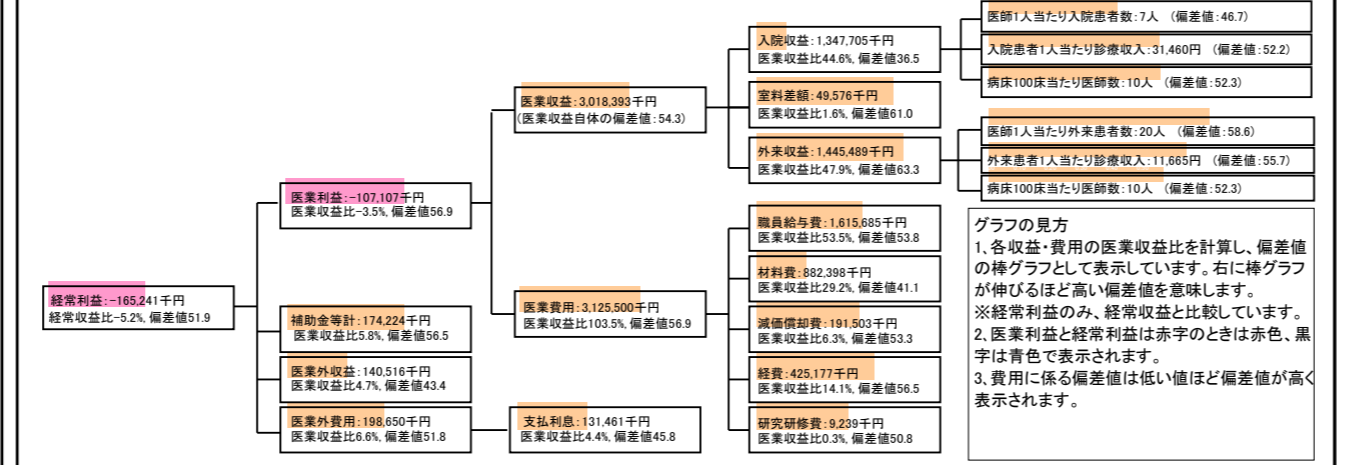
⑦経営指標分析(平均値・参照値・偏差値)

収益性分析	貴院	貴院の属する病院群の平均	偏差値
医業利益率	-3.5%	-18.4%	56.9
負担金除外医業利益率	-5.0%	-22.1%	57.4
経常利益率	-5.2%	-7.1%	51.9
償却前医業利益率	2.8%	-10.4%	56.7
不良債務比率*	0.0%	16.0%	56.8
累積欠損金比率*	26.0%	80.5%	56.3
医業収益対補助金等比率*	11.5%	38.1%	56.5
経常収支比率	95.0%	94.1%	51.2
生産性分析			
医師1人当たり医業収益	188,650千円	170,807千円	51.6
医師1人当たり総人件費*	100,980千円	103,586千円	50.6
職員1人当たり医業収益	18,293千円	51,014千円	48.6
職員1人当たり総人件費*	9,792千円	9,281千円	49.0
労働生産性	919,889千円	346,864千円	52.0
労働分配率	106.4%	133.5%	48.1
機能性分析			
入院患者1人1日当たり診療収入	31,460円	29,335円	52.2
外来患者1人1日当たり診療収入	11,665円	9,040円	55.7
医師1人当たり入院患者数	7.0人	8.1人	46.7
医師1人当たり外来患者数	20.3人	15.2人	58.6
推計退院患者数	1,950.0人	2,531.9人	49.4
平均在院日数*	21.9日	21.2日	49.4
病床100床当たり全職員数	151.7人	102.9人	65.3
病床100床当たり医師数	10.3人	9.4人	52.3
病床100床当たり看護人員数	79.2人	63.9人	59.8
看護人員/医師人数比	5.5人	6.8人	44.9
外来/入院比	289.3%	198.2%	61.8
病床利用率(一般病床)	75.7%	70.2%	53.4
病床利用率(療養病床)	N/A	79.3%	N/A
病床利用率(精神病床)	N/A	67.6%	N/A
安全性の分析			
1床当たり総資産額	27,006千円	148,561千円	46.9
1床当たり剰余金・欠損金額	-9,073千円	-17,688千円	53.5
1床当たり償却資産額(取得価額)	62,670千円	240,307千円	46.9
1床当たり償却資産額(帳簿価額)	42,307千円	174,356千円	47.0
流動比率	113.2%	517.6%	44.3
流動資産回転率	5.5回	4.1回	50.9
医業収益対総資本	18.0倍	14.0倍	51.0

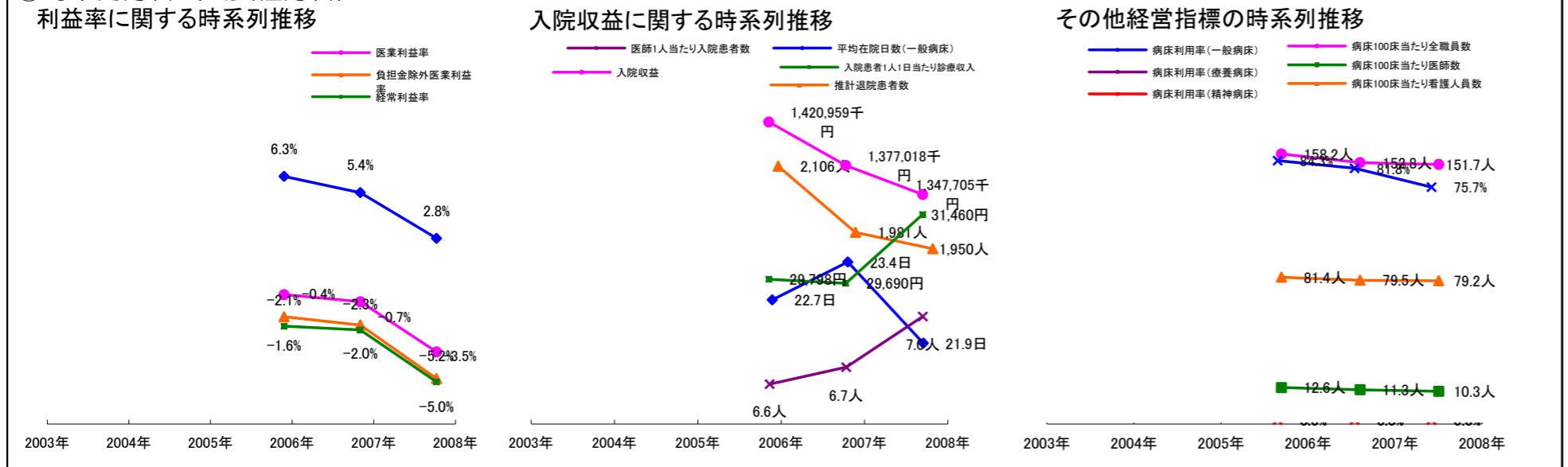
③経営指標のレーダーチャート(偏差値)



④利益構造ツリー(実数・対収益比・偏差値)



⑤時系列分析(成長性分析)



データ源: 公営企業年鑑

©京都大学大学院医学研究科医療経済学分野