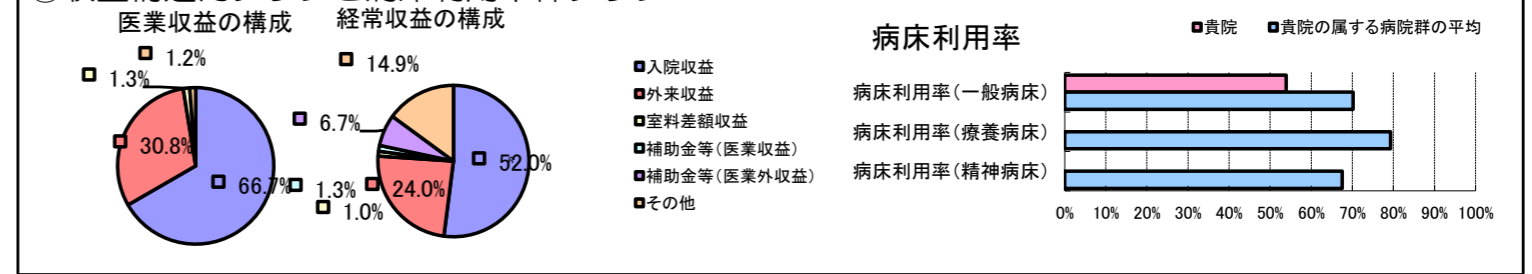


①病院環境データ

病院名 (兵庫県たつの市) たつの市立御津病院 (2008年)  
 病床数 【一般病床】178床 【療養病床】0床 【結核病床】0床 【精神病床】0床 【感染症病床】0床  
 患者数 【1日平均入院患者数】96人 【1日平均外来患者数】295人 【推計退院患者数】1,424人  
 医療従事者数 【医師数】9人 【看護人員数】78人 【医療技術員数】21人 【事務職員数】8人  
 市区町村データ たつの市  
 【人口総数】81,561人 【65歳以上人口】16,823人 【高齢化率】20.6%  
 【可住地当たり人口密度】987.4人/km<sup>2</sup> 【可住地面積】82.6km<sup>2</sup>  
 【一般病院数】8施設 【一般診療所数】42施設 【医師数】106人

⑥収益構造円グラフと病床利用率棒グラフ



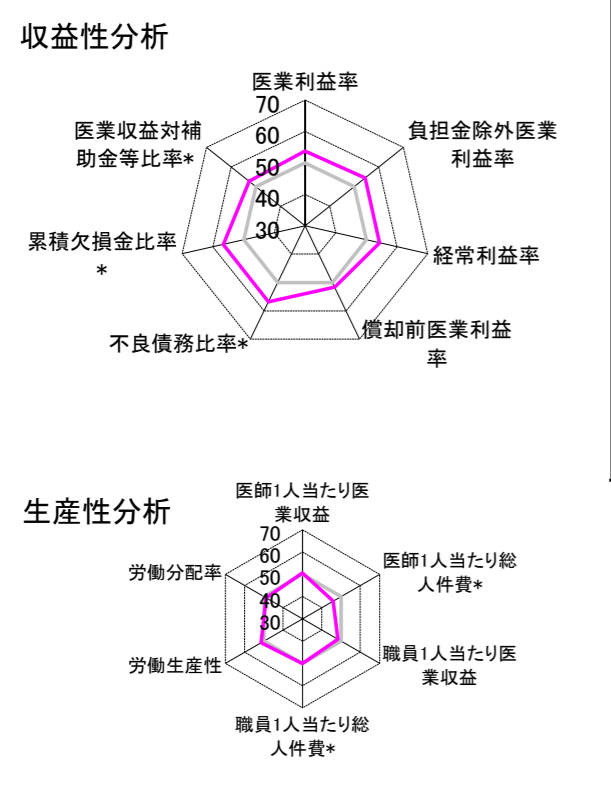
②病院群類型と経営指標ハイライト

【貴院の属する病院類型】 地方中規模病院グループ(可住地当たり人口密度187.2~2,145.9人/km<sup>2</sup>かつ、一般病床50床以上350床未満)  
 【高い偏差値を示す指標】 看護人員/医師人数比  
 【低い偏差値を示す指標】 病床100床当たり医師数、病床利用率(一般病床)

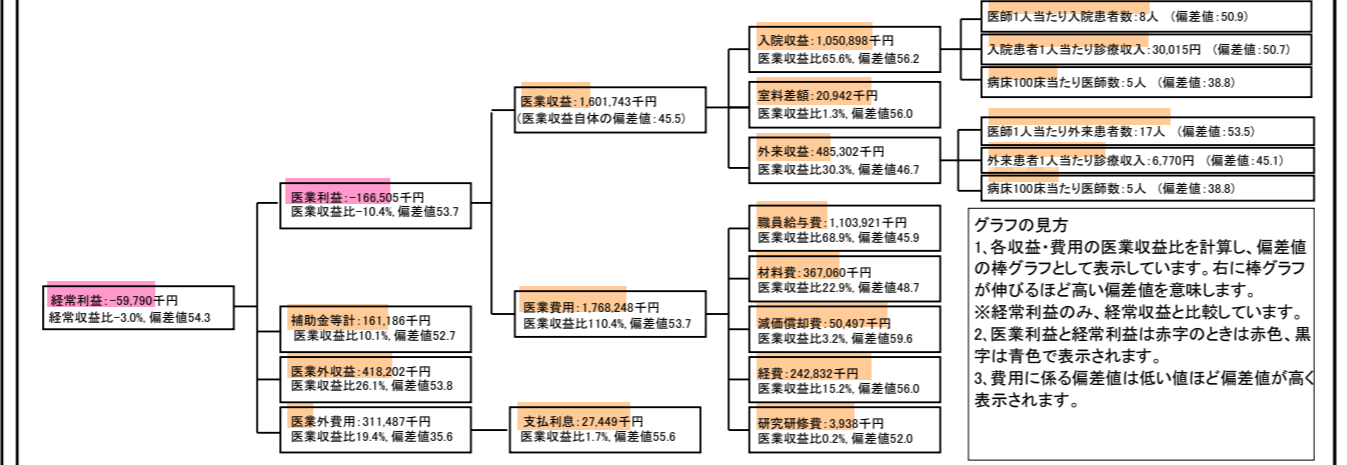
⑦経営指標分析(平均値・参照値・偏差値)

収益性分析	貴院	貴院の属する病院群の平均	偏差値
医療利益率	-10.4%	-18.4%	53.7
負担金除外医療利益率	-12.0%	-22.1%	54.4
経常利益率	-3.0%	-7.1%	54.3
償却前医療利益率	-7.2%	-10.4%	51.6
不良債務比率*	0.0%	16.0%	56.8
累積欠損金比率*	22.6%	80.5%	56.6
医療収益対補助金等比率*	27.0%	38.1%	52.7
経常収支比率	97.1%	94.1%	53.9
生産性分析			
医師1人当たり医療収益	177,971千円	170,807千円	50.6
医師1人当たり総人件費*	122,658千円	103,586千円	45.9
職員1人当たり医療収益	13,460千円	51,014千円	48.3
職員1人当たり総人件費*	9,277千円	9,281千円	50.0
労働生産性	791,054千円	346,864千円	51.5
労働分配率	117.3%	133.5%	48.8
機能性分析			
入院患者1人1日当たり診療収入	30,015円	29,335円	50.7
外来患者1人1日当たり診療収入	6,770円	9,040円	45.1
医師1人当たり入院患者数	8.4人	8.1人	50.9
医師1人当たり外来患者数	17.3人	15.2人	53.5
推計退院患者数	1,424.4人	2,531.9人	47.0
平均在院日数*	24.6日	21.2日	47.0
病床100床当たり全職員数	84.8人	102.9人	44.3
病床100床当たり医師数	5.1人	9.4人	38.8
病床100床当たり看護人員数	51.1人	63.9人	41.8
看護人員/医師人数比	8.7人	6.8人	57.1
外来/入院比	204.7%	198.2%	50.8
病床利用率(一般病床)	53.9%	70.2%	39.9
病床利用率(療養病床)	N/A	79.3%	N/A
病床利用率(精神病床)	N/A	67.6%	N/A
安全性の分析			
1床当たり総資産額	6,720千円	148,561千円	46.3
1床当たり剰余金・欠損金額	-4,350千円	-17,688千円	55.5
1床当たり償却資産額(取得価額)	23,714千円	240,307千円	46.2
1床当たり償却資産額(帳簿価額)	14,076千円	174,356千円	46.3
流動比率	100.1%	517.6%	44.1
流動資産回転率	4.2回	4.1回	50.0
医療収益対総資本	1.1倍	14.0倍	46.8

③経営指標のレーダーチャート(偏差値)



④利益構造ツリー(実数・対収益比・偏差値)



⑤時系列分析(成長性分析)

