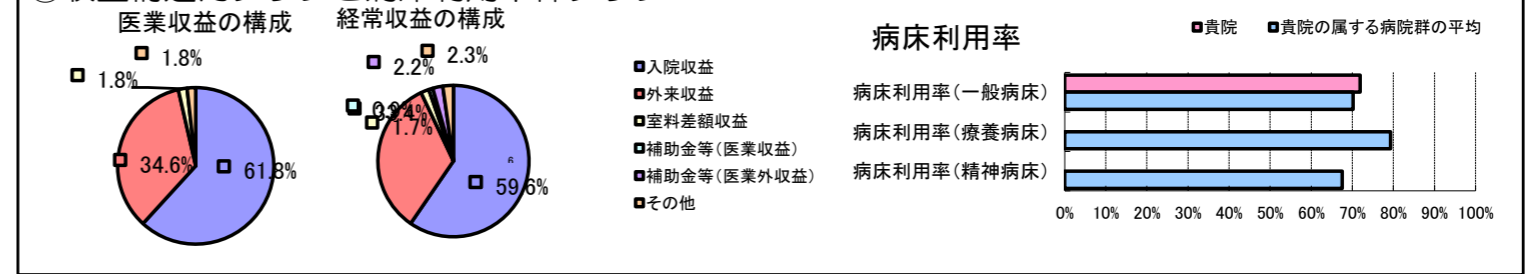


①病院環境データ

病院名 (兵庫県宍粟市) 公立宍粟総合病院 (2008年)
 病床数 【一般病床】205床 【療養病床】0床 【結核病床】0床 【精神病床】0床 【感染症病床】0床
 患者数 【1日平均入院患者数】147人 【1日平均外来患者数】408人 【推計退院患者数】3,213人
 医療従事者数 【医師数】18人 【看護人員数】146人 【医療技術員数】34人 【事務職員数】14人
 市区町村データ 宍粟市
 【人口総数】43,302人 【65歳以上人口】11,132人 【高齢化率】25.7%
 【可住地当たり人口密度】601.人/km² 【可住地面積】72.1km²
 【一般病院数】1施設 【一般診療所数】33施設 【医師数】53人

⑥収益構造円グラフと病床利用率棒グラフ



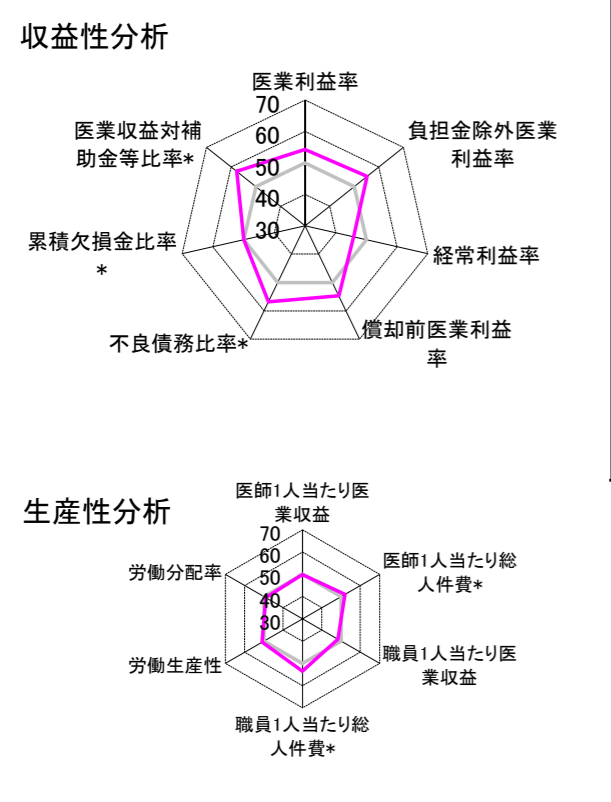
②病院群類型と経営指標ハイライト

【貴院の属する病院類型】 地方中規模病院グループ(可住地当たり人口密度187.2~2,145.9人/km²かつ、一般病床50床以上350床未満)
 【高い偏差値を示す指標】 病床100床当たり看護人員数
 【低い偏差値を示す指標】 経常収支比率

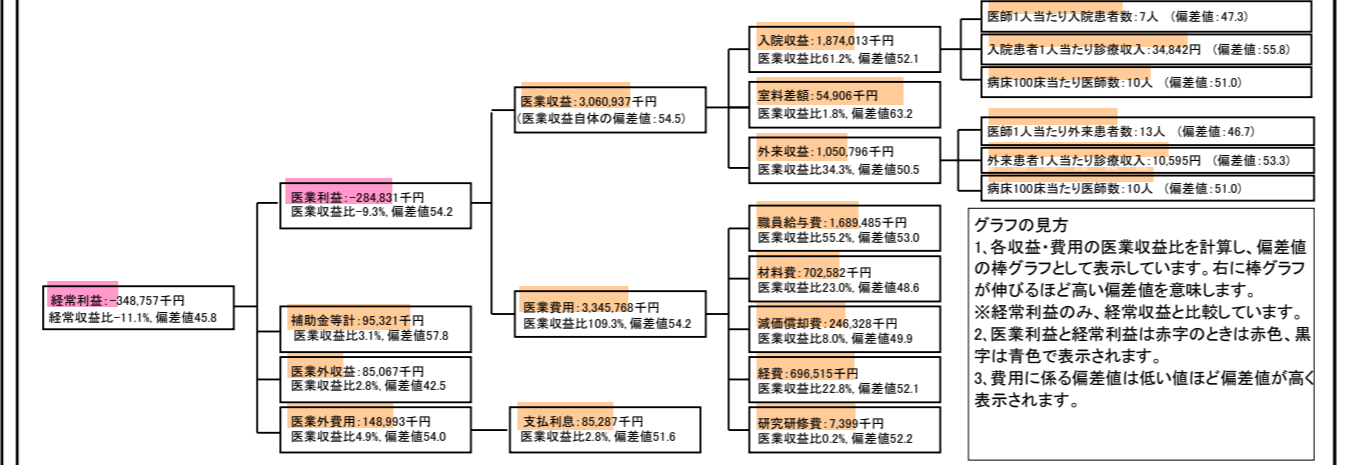
⑦経営指標分析(平均値・参照値・偏差値)

収益性分析	貴院	貴院の属する病院群の平均	偏差値
医療利益率	-9.3%	-18.4%	54.2
負担金除外医療利益率	-10.2%	-22.1%	55.2
経常利益率	-11.1%	-7.1%	45.8
償却前医療利益率	-1.3%	-10.4%	54.7
不良債務比率*	0.0%	16.0%	56.8
累積欠損金比率*	81.0%	80.5%	49.9
医療収益対補助金等比率*	6.2%	38.1%	57.8
経常収支比率	90.0%	94.1%	44.7
生産性分析			
医師1人当たり医療収益	170,052千円	170,807千円	49.9
医師1人当たり総人件費*	93,860千円	103,586千円	52.1
職員1人当たり医療収益	13,665千円	51,014千円	48.4
職員1人当たり総人件費*	7,542千円	9,281千円	53.5
労働生産性	630,381千円	346,864千円	51.0
労働分配率	119.6%	133.5%	49.0
機能性分析			
入院患者1人1日当たり診療収入	34,842円	29,335円	55.8
外来患者1人1日当たり診療収入	10,595円	9,040円	53.3
医師1人当たり入院患者数	7.2人	8.1人	47.3
医師1人当たり外来患者数	13.3人	15.2人	46.7
推計退院患者数	3,212.9人	2,531.9人	53.9
平均在院日数*	16.7日	21.2日	53.9
病床100床当たり全職員数	122.9人	102.9人	56.3
病床100床当たり医師数	9.8人	9.4人	51.0
病床100床当たり看護人員数	81.0人	63.9人	60.9
看護人員/医師人数比	8.1人	6.8人	55.0
外来/入院比	184.4%	198.2%	48.2
病床利用率(一般病床)	71.9%	70.2%	51.0
病床利用率(療養病床)	N/A	79.3%	N/A
病床利用率(精神病床)	N/A	67.6%	N/A
安全性の分析			
1床当たり総資産額	26,362千円	148,561千円	46.8
1床当たり剰余金・欠損金額	-22,482千円	-17,688千円	48.0
1床当たり償却資産額(取得価額)	55,167千円	240,307千円	46.8
1床当たり償却資産額(帳簿価額)	36,050千円	174,356千円	46.8
流動比率	483.8%	517.6%	49.5
流動資産回転率	2.3回	4.1回	48.8
医療収益対総資本	0.9倍	14.0倍	46.7

③経営指標のレーダーチャート(偏差値)



④利益構造ツリー(実数・対収益比・偏差値)



⑤時系列分析(成長性分析)

