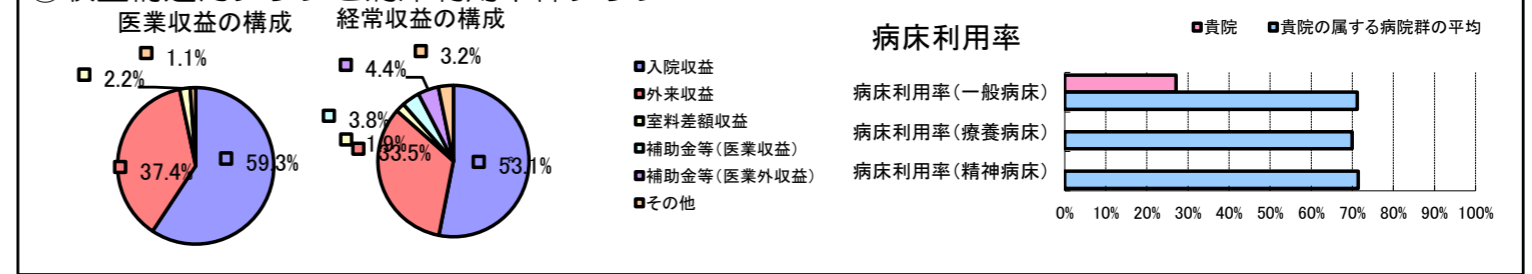


①病院環境データ

病院名 (大阪府阪南市) 市立病院 (2008年)
 病床数 【一般病床】185床 【療養病床】0床 【結核病床】0床 【精神病床】0床 【感染症病床】0床
 患者数 【1日平均入院患者数】50人 【1日平均外来患者数】248人 【推計退院患者数】1,074人
 医療従事者数 【医師数】5人 【看護人員数】33人 【医療技術員数】16人 【事務職員数】8人
 市区町村データ 阪南市
 【人口総数】57,616人 【65歳以上人口】10,043人 【高齢化率】17.4%
 【可住地当たり人口密度】3,695.7人/km² 【可住地面積】15.6km²
 【一般病院数】3施設 【一般診療所数】39施設 【医師数】68人

⑥収益構造円グラフと病床利用率棒グラフ



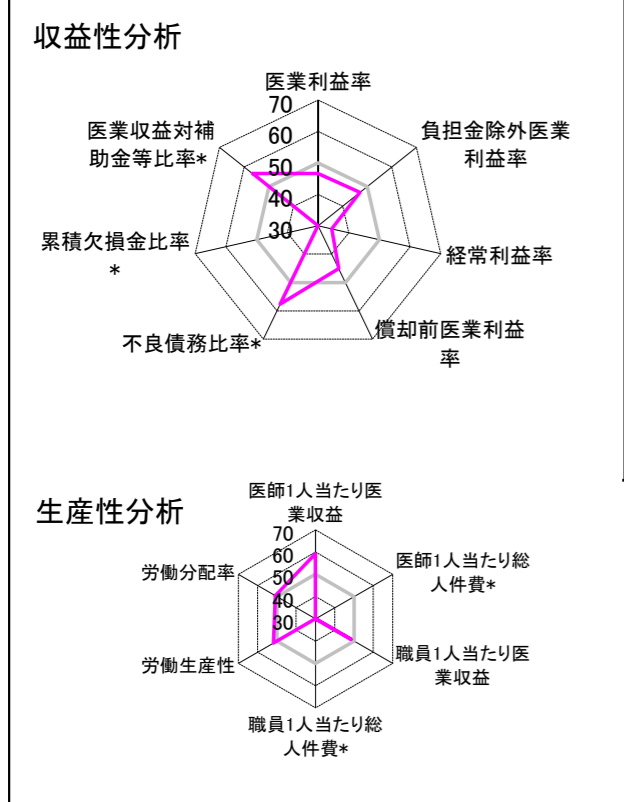
②病院群類型と経営指標ハイライト

【貴院の属する病院類型】 都市非大規模病院グループ(可住地当たり人口密度2,145.9人/km²以上かつ、一般病床500床以上)
 【高い偏差値を示す指標】 医師1人当たり外来患者数、外来/入院比
 【低い偏差値を示す指標】 職員1人当たり総人件費*、医師1人当たり総人件費*、病床利用率(一般病床) 等

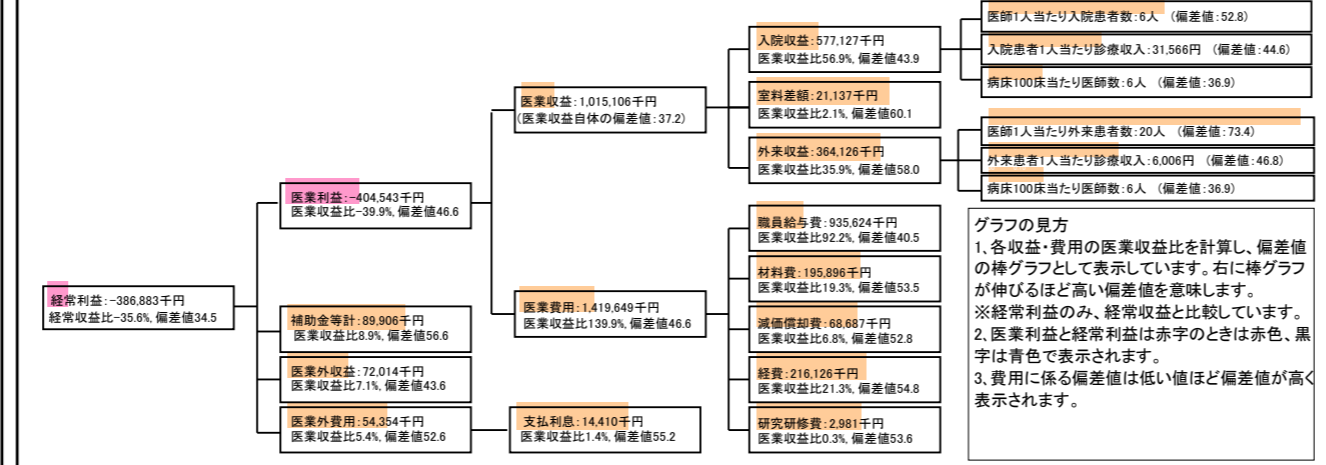
⑦経営指標分析(平均値・参照値・偏差値)

収益性分析	貴院	貴院の属する病院群の平均	偏差値
医療利益率	-39.9%	-29.2%	46.6
負担金除外医療利益率	-44.0%	-34.2%	47.0
経常利益率	-35.6%	-10.7%	34.5
償却前医療利益率	-33.1%	-19.0%	45.1
不良債務比率*	0.0%	11.8%	57.7
累積欠損金比率*	263.0%	91.5%	28.6
医療収益対補助金等比率*	17.7%	51.4%	56.6
経常収支比率	73.8%	91.8%	33.0
生産性分析			
医師1人当たり医療収益	203,021千円	129,553千円	59.3
医師1人当たり総人件費*	187,125千円	82,509千円	20.8
職員1人当たり医療収益	16,113千円	91,562千円	48.4
職員1人当たり総人件費*	14,851千円	9,761千円	20.3
労働生産性	847,717千円	-256,148千円	51.7
労働分配率	175.2%	145.2%	50.7
機能性分析			
入院患者1人1日当たり診療収入	31,566円	40,594円	44.6
外来患者1人1日当たり診療収入	6,006円	12,198円	46.8
医師1人当たり入院患者数	5.9人	5.2人	52.8
医師1人当たり外来患者数	19.6人	8.9人	73.4
推計退院患者数	1,073.5人	5,071.0人	51.0
平均在院日数*	17.0日	18.0日	51.0
病床100床当たり全職員数	67.4人	116.7人	37.7
病床100床当たり医師数	5.9人	15.6人	36.9
病床100床当たり看護人員数	33.1人	72.4人	32.3
看護人員/医師人数比	6.6人	5.1人	55.6
外来/入院比	331.6%	184.7%	67.6
病床利用率(一般病床)	27.1%	71.2%	23.4
病床利用率(療養病床)	N/A	70.0%	N/A
病床利用率(精神病床)	N/A	71.4%	N/A
安全性の分析			
1床当たり総資産額	5,907千円	195,330千円	45.8
1床当たり剰余金・欠損金額	-26,774千円	-26,199千円	49.8
1床当たり償却資産額(取得価額)	20,374千円	364,672千円	45.7
1床当たり償却資産額(帳簿価額)	12,140千円	244,662千円	45.7
流動比率	283.8%	248.5%	51.6
流動資産回転率	4.2回	3.9回	51.5
医療収益対総資本	1.3倍	13.9倍	44.5

③経営指標のレーダーチャート(偏差値)



④利益構造ツリー(実数・対収益比・偏差値)



⑤時系列分析(成長性分析)

