

①病院環境データ

病院名 (大阪府東大阪市) 総合病院 (2008年)  
 病床数 【一般病床】573床 【療養病床】0床 【結核病床】0床 【精神病床】0床 【感染症病床】0床  
 患者数 【1日平均入院患者数】468人 【1日平均外来患者数】1,415人 【推計退院患者数】12,289人  
 医療従事者数 【医師数】88人 【看護人員数】387人 【医療技術員数】63人 【事務職員数】21人  
 市区町村データ 東大阪市  
 【人口総数】513,821人 【65歳以上人口】94,644人 【高齢化率】18.4%  
 【可住地当たり人口密度】9,934.7人/km<sup>2</sup> 【可住地面積】51.7km<sup>2</sup>  
 【一般病院数】24施設 【一般診療所数】419施設 【医師数】862人

⑥収益構造円グラフと病床利用率棒グラフ



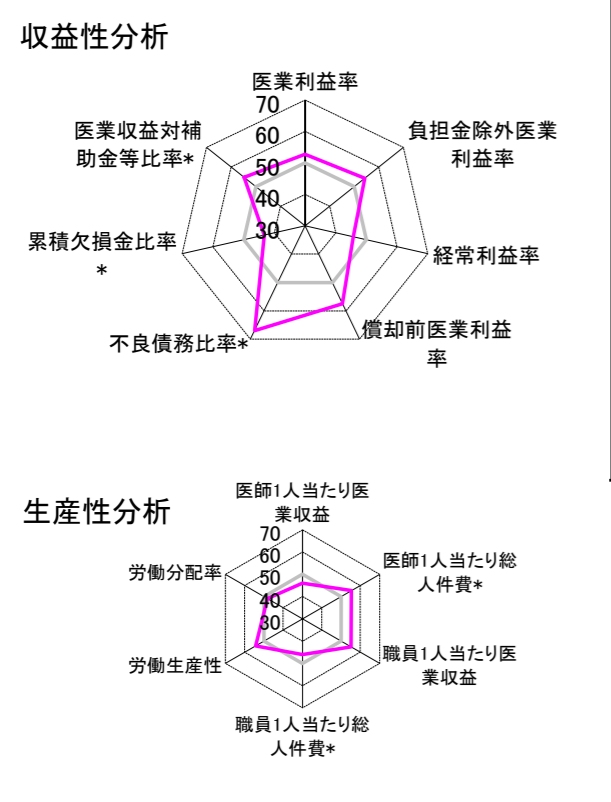
②病院群類型と経営指標ハイライト

【貴院の属する病院類型】 都市大病院グループ(可住地当たり人口密度2,145.9人/km<sup>2</sup>以上かつ、一般病床500床以上)  
 【高い偏差値を示す指標】 不良債務比率\*, 流動比率, 医師1人当たり外来患者数 等  
 【低い偏差値を示す指標】 1床当たり剰余金・欠損金額, 入院患者1人1日当たり診療収入

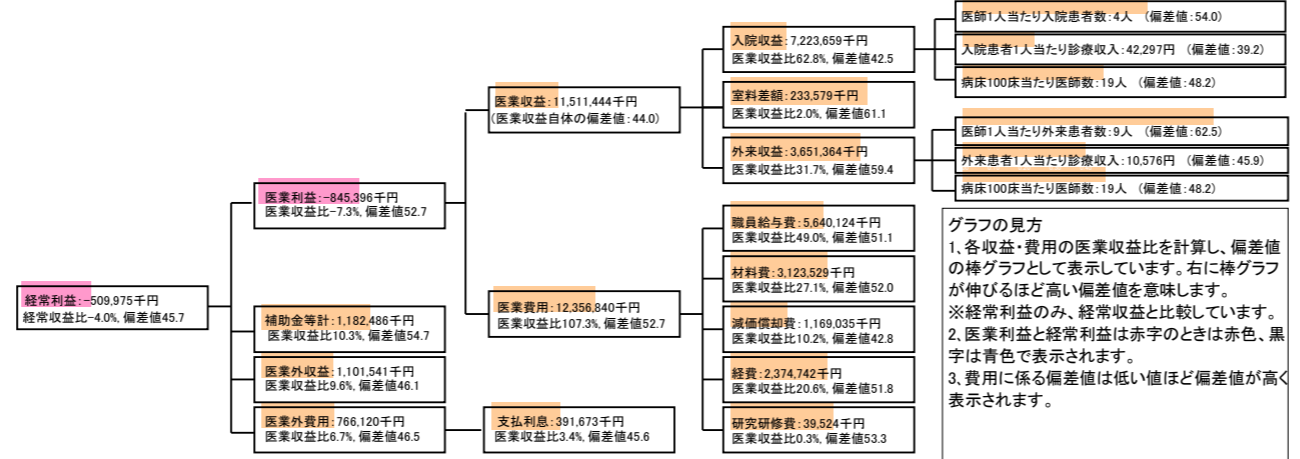
⑦経営指標分析(平均値・参照値・偏差値)

収益性分析	貴院	貴院の属する病院群の平均	偏差値
医療利益率	-7.3%	-9.6%	52.7
負担金除外医療利益率	-9.3%	-13.2%	54.3
経常利益率	-4.0%	-2.0%	45.7
償却前医療利益率	2.8%	-2.1%	57.5
不良債務比率*	0.0%	7.9%	66.9
累積欠損金比率*	89.8%	60.4%	43.3
医療収益対補助金等比率*	20.1%	30.2%	54.7
経常収支比率	96.1%	98.3%	45.2
生産性分析			
医師1人当たり医療収益	130,812千円	143,401千円	46.1
医師1人当たり総人件費*	64,092千円	72,806千円	55.3
職員1人当たり医療収益	20,556千円	18,712千円	55.2
職員1人当たり総人件費*	10,072千円	9,458千円	46.1
労働生産性	863,259千円	783,612千円	54.2
労働分配率	116.7%	123.7%	48.2
機能性分析			
入院患者1人1日当たり診療収入	42,297円	47,728円	39.2
外来患者1人1日当たり診療収入	10,576円	12,186円	45.9
医師1人当たり入院患者数	4.3人	4.0人	54.0
医師1人当たり外来患者数	8.6人	6.6人	62.5
推計退院患者数	12,289.2人	13,262.9人	53.8
平均在院日数*	13.9日	14.5日	53.8
病床100床当たり全職員数	112.9人	129.7人	40.4
病床100床当たり医師数	18.8人	19.6人	48.2
病床100床当たり看護人員数	73.6人	81.3人	42.8
看護人員/医師人数比	4.4人	4.9人	48.3
外来/入院比	202.1%	164.6%	62.0
病床利用率(一般病床)	81.7%	83.6%	47.3
病床利用率(療養病床)	N/A	0.0%	N/A
病床利用率(精神病床)	N/A	72.7%	N/A
安全性の分析			
1床当たり総資産額	37,462千円	85,857千円	44.9
1床当たり剰余金・欠損金額	-35,192千円	-12,889千円	36.8
1床当たり償却資産額(取得価額)	67,322千円	144,913千円	44.9
1床当たり償却資産額(帳簿価額)	45,306千円	97,097千円	44.7
流動比率	682.2%	306.2%	66.1
流動資産回転率	1.8回	3.3回	41.5
医療収益対総資本	1.4倍	4.0倍	44.6

③経営指標のレーダーチャート(偏差値)



④利益構造ツリー(実数・対収益比・偏差値)



⑤時系列分析(成長性分析)

