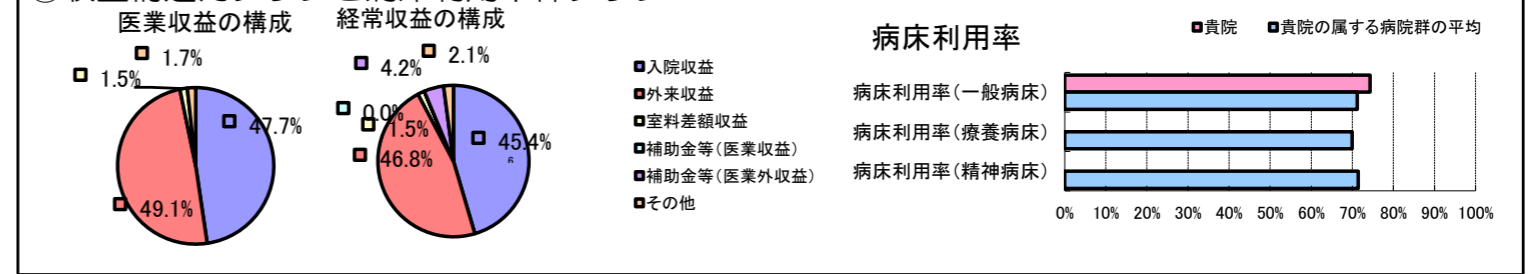


①病院環境データ

病院名 (大阪府藤井寺市) 藤井寺市民病院 (2008年)
 病床数 【一般病床】108床 【療養病床】0床 【結核病床】0床 【精神病床】0床 【感染症病床】0床
 患者数 【1日平均入院患者数】80人 【1日平均外来患者数】238人 【推計退院患者数】1,596人
 医療従事者数 【医師数】14人 【看護人員数】55人 【医療技術員数】15人 【事務職員数】11人
 市区町村データ 藤井寺市
 【人口総数】65,780人 【65歳以上人口】12,639人 【高齢化率】19.2%
 【可住地当たり人口密度】7,399.3人/km² 【可住地面積】8.9km²
 【一般病院数】2施設 【一般診療所数】71施設 【医師数】120人

⑥収益構造円グラフと病床利用率棒グラフ



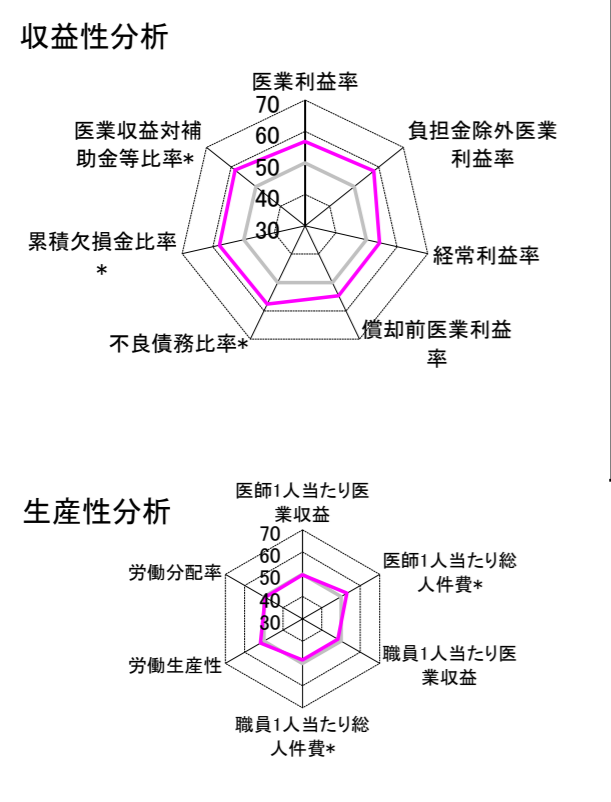
②病院群類型と経営指標ハイライト

【貴院の属する病院類型】 都市非大規模病院グループ(可住地当たり人口密度2,145.9人/km²以上かつ、一般病床500床以上)
 【高い偏差値を示す指標】 医業収益対補助金等比率*
 【低い偏差値を示す指標】 流動資産回転率

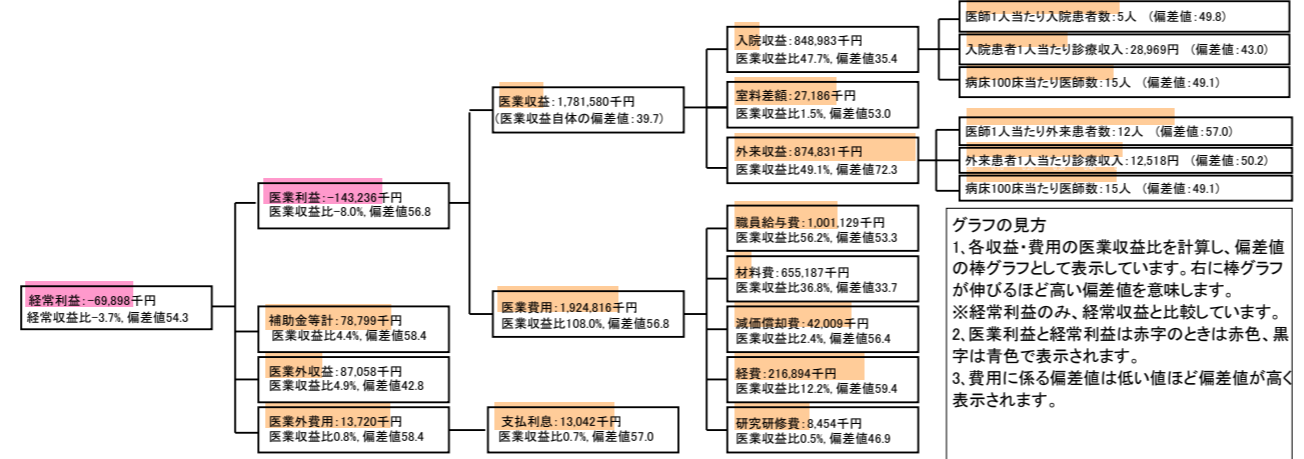
⑦経営指標分析 (平均値・参照値・偏差値)

収益性分析	貴院	貴院の属する病院群の平均	偏差値
医業利益率	-8.0%	-29.2%	56.8
負担金除外医業利益率	-8.0%	-34.2%	57.9
経常利益率	-3.7%	-10.7%	54.3
償却前医業利益率	-5.7%	-19.0%	54.6
不良債務比率*	0.0%	11.8%	57.7
累積欠損金比率*	27.9%	91.5%	57.9
医業収益対補助金等比率*	8.9%	51.4%	58.4
経常収支比率	96.4%	91.8%	54.3
生産性分析			
医師1人当たり医業収益	127,256千円	129,553千円	49.7
医師1人当たり総人件費*	71,509千円	82,509千円	53.1
職員1人当たり医業収益	17,816千円	91,562千円	48.4
職員1人当たり総人件費*	10,011千円	9,761千円	48.5
労働生産性	866,347千円	-256,148千円	51.8
労働分配率	115.6%	145.2%	49.3
機能性分析			
入院患者1人1日あたり診療収入	28,969円	40,594円	43.0
外来患者1人1日あたり診療収入	12,518円	12,198円	50.2
医師1人あたり入院患者数	5.1人	5.2人	49.8
医師1人あたり外来患者数	12.1人	8.9人	57.0
推計退院患者数	1,595.6人	5,071.0人	49.8
平均在院日数*	18.3日	18.0日	49.8
病床100床当たり全職員数	132.7人	116.7人	54.0
病床100床当たり医師数	14.9人	15.6人	49.1
病床100床当たり看護人員数	69.5人	72.4人	48.7
看護人員/医師人数比	3.9人	5.1人	45.7
外来/入院比	238.5%	184.7%	56.4
病床利用率(一般病床)	74.3%	71.2%	51.9
病床利用率(療養病床)	N/A	70.0%	N/A
病床利用率(精神病床)	N/A	71.4%	N/A
安全性の分析			
1床当たり総資産額	18,533千円	195,330千円	46.1
1床当たり剰余金・欠損金額	-8,541千円	-26,199千円	55.6
1床当たり償却資産額(取得価額)	23,686千円	364,672千円	45.7
1床当たり償却資産額(帳簿価額)	14,093千円	244,662千円	45.7
流動比率	431.0%	248.5%	58.0
流動資産回転率	1.4回	3.9回	37.0
医業収益対総資本	1.5倍	13.9倍	44.6

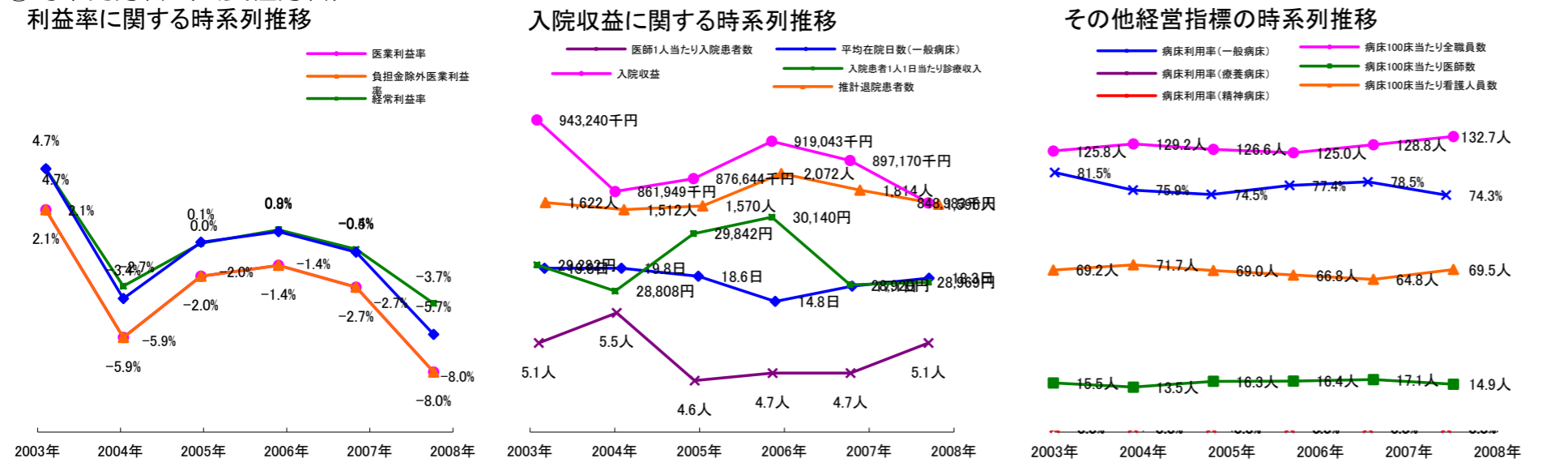
③経営指標のレーダーチャート (偏差値)



④利益構造ツリー (実数・対収益比・偏差値)



⑤時系列分析 (成長性分析)



データ源: 公営企業年鑑