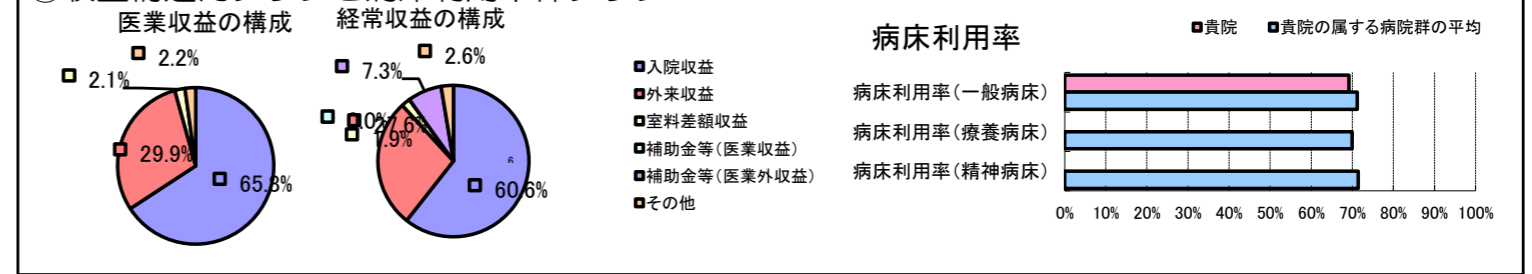


①病院環境データ

病院名 (大阪府柏原市) 柏原病院 (2008年)
 病床数 【一般病床】240床【療養病床】0床【結核病床】0床【精神病床】0床【感染症病床】0床
 患者数 【1日平均入院患者数】166人【1日平均外来患者数】401人【推計退院患者数】3,717人
 医療従事者数 【医師数】25人【看護人員数】144人【医療技術員数】24人【事務職員数】12人
 市区町村データ 柏原市
 【人口総数】77,034人【65歳以上人口】13,050人【高齢化率】16.9%
 【可住地当たり人口密度】4,282.人/km²【可住地面積】18.km²
 【一般病院数】3施設【一般診療所数】50施設【医師数】96人

⑥収益構造円グラフと病床利用率棒グラフ



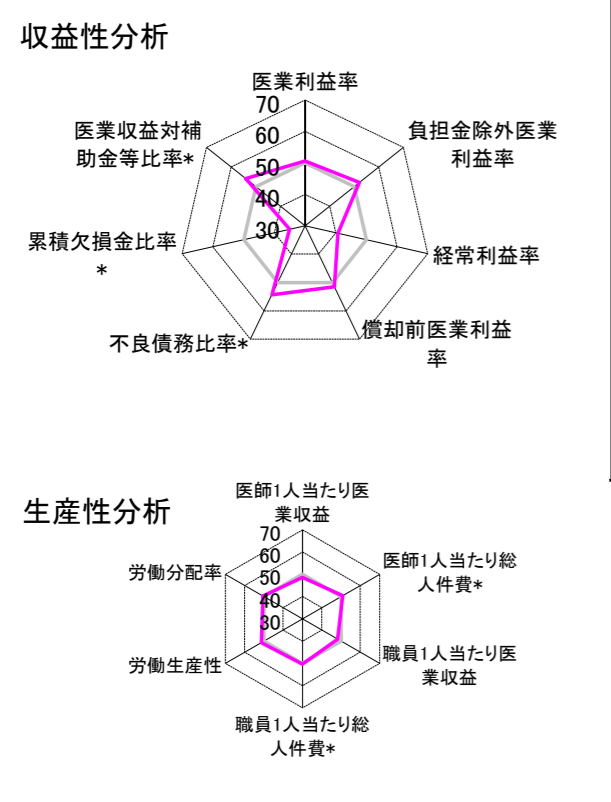
②病院群類型と経営指標ハイライト

【貴院の属する病院類型】 都市非大規模病院グループ(可住地当たり人口密度2,145.9人/km²以上かつ、一般病床500床以上)
 【高い偏差値を示す指標】 不良債務比率*
 【低い偏差値を示す指標】 累積欠損金比率*、経常収支比率

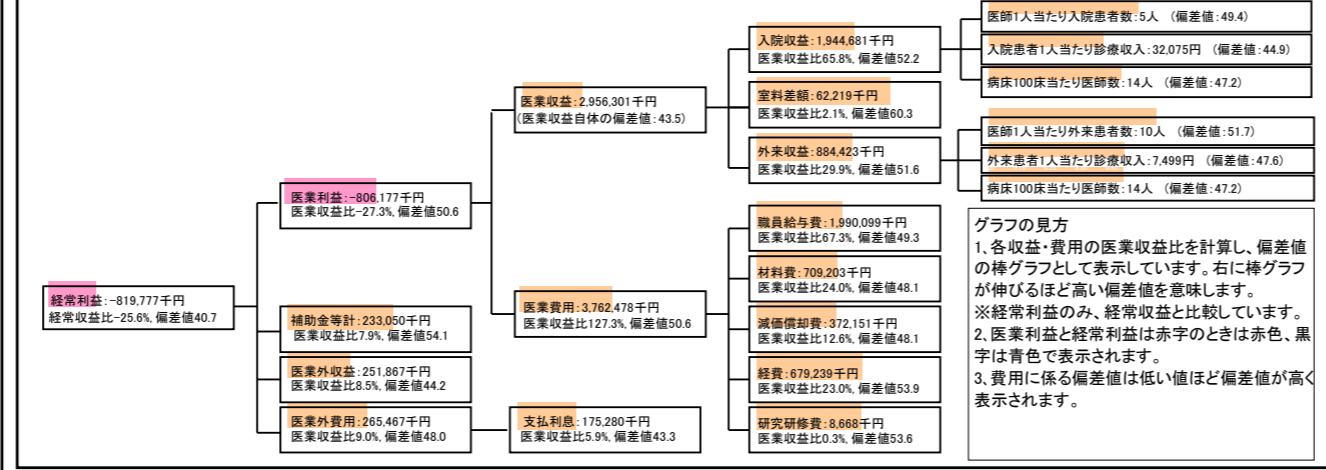
⑦経営指標分析(平均値・参照値・偏差値)

収益性分析	貴院	貴院の属する病院群の平均	偏差値
医業利益率	-27.3%	-29.2%	50.6
負担金除外医業利益率	-27.3%	-34.2%	52.1
経常利益率	-25.6%	-10.7%	40.7
償却前医業利益率	-14.7%	-19.0%	51.5
不良債務比率*	5.2%	11.8%	54.3
累積欠損金比率*	211.4%	91.5%	35.0
医業収益対補助金等比率*	30.8%	51.4%	54.1
経常収支比率	79.6%	91.8%	38.5
生産性分析			
医師1人当たり医業収益	118,252千円	129,553千円	48.6
医師1人当たり総人件費*	79,604千円	82,509千円	50.8
職員1人当たり医業収益	14,421千円	91,562千円	48.3
職員1人当たり総人件費*	9,708千円	9,761千円	50.3
労働生産性	581,751千円	-256,148千円	51.3
労働分配率	166.9%	145.2%	50.5
機能性分析			
入院患者1人1日当たり診療収入	32,075円	40,594円	44.9
外来患者1人1日当たり診療収入	7,499円	12,198円	47.6
医師1人当たり入院患者数	5.0人	5.2人	49.4
医師1人当たり外来患者数	9.7人	8.9人	51.7
推計退院患者数	3,717.2人	5,071.0人	51.6
平均在院日数*	16.3日	18.0日	51.6
病床100床当たり全職員数	98.4人	116.7人	45.5
病床100床当たり医師数	13.5人	15.6人	47.2
病床100床当たり看護人員数	66.5人	72.4人	47.3
看護人員/医師人数比	5.8人	5.1人	52.5
外来/入院比	194.5%	184.7%	51.2
病床利用率(一般病床)	69.2%	71.2%	48.8
病床利用率(療養病床)	N/A	70.0%	N/A
病床利用率(精神病床)	N/A	71.4%	N/A
安全性の分析			
1床当たり総資産額	34,949千円	195,330千円	46.4
1床当たり剰余金・欠損金額	-50,550千円	-26,199千円	42.3
1床当たり償却資産額(取得価額)	53,971千円	364,672千円	46.1
1床当たり償却資産額(帳簿価額)	41,833千円	244,662千円	46.3
流動比率	79.9%	248.5%	42.6
流動資産回転率	3.7回	3.9回	48.6
医業収益対総資本	1.1倍	13.9倍	44.4

③経営指標のレーダーチャート(偏差値)



④利益構造ツリー(実数・対収益比・偏差値)



⑤時系列分析(成長性分析)

