

①病院環境データ

病院名 (大阪府箕面市) 市立病院 (2008年)  
 病床数 【一般病床】317床 【療養病床】0床 【結核病床】0床 【精神病床】0床 【感染症病床】0床  
 患者数 【1日平均入院患者数】277人 【1日平均外来患者数】708人 【推計退院患者数】8,356人  
 医療従事者数 【医師数】83人 【看護人員数】252人 【医療技術員数】62人 【事務職員数】24人  
 市区町村データ 箕面市  
 【人口総数】127,135人 【65歳以上人口】21,409人 【高齢化率】16.8%  
 【可住地当たり人口密度】6,401.6人/km<sup>2</sup> 【可住地面積】19.9km<sup>2</sup>  
 【一般病院数】7施設 【一般診療所数】108施設 【医師数】243人

⑥収益構造円グラフと病床利用率棒グラフ



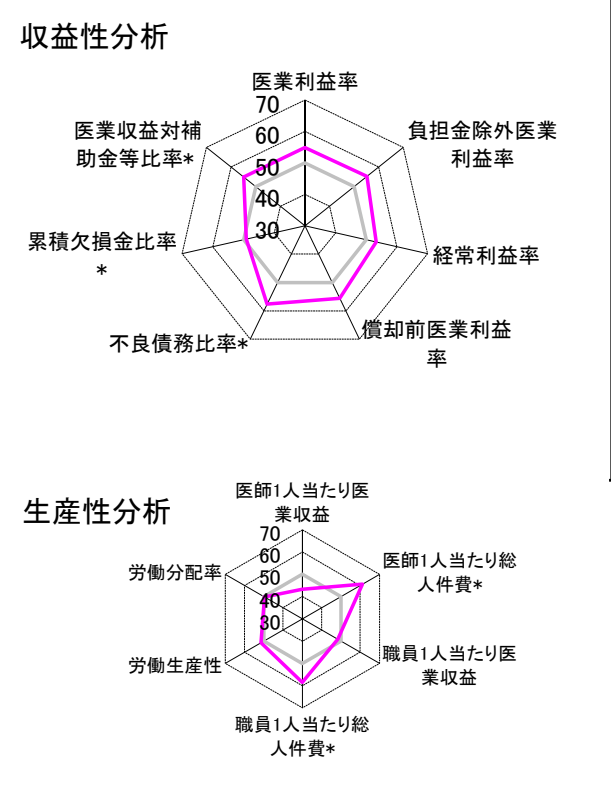
②病院群類型と経営指標ハイライト

【貴院の属する病院類型】 都市非大規模病院グループ(可住地当たり人口密度2,145.9人/km<sup>2</sup>以上かつ、一般病床500床以上)  
 【高い偏差値を示す指標】 病床100床当たり医師数、医師1人当たり総人件費\*  
 【低い偏差値を示す指標】 流動資産回転率

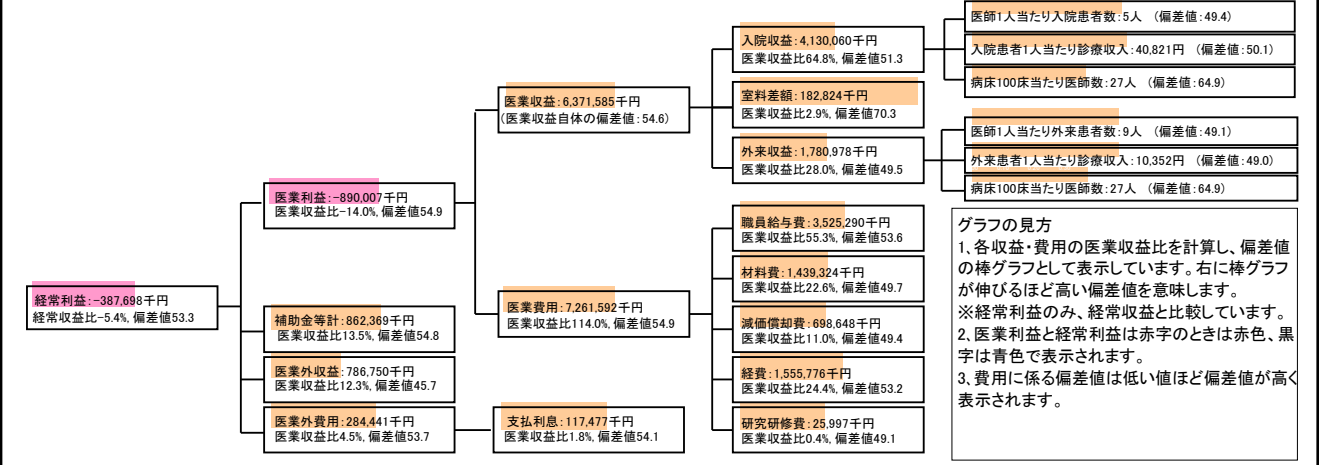
⑦経営指標分析(平均値・参照値・偏差値)

収益性分析	貴院	貴院の属する病院群の平均	偏差値
医療利益率	-14.0%	-29.2%	54.9
負担金除外医療利益率	-17.2%	-34.2%	55.2
経常利益率	-5.4%	-10.7%	53.3
償却前医療利益率	-3.0%	-19.0%	55.6
不良債務比率*	0.0%	11.8%	57.7
累積欠損金比率*	98.9%	91.5%	49.1
医療収益対補助金等比率*	26.9%	51.4%	54.8
経常収支比率	94.9%	91.8%	52.9
生産性分析			
医師1人当たり医療収益	76,766千円	129,553千円	43.3
医師1人当たり総人件費*	42,473千円	82,509千円	61.2
職員1人当たり医療収益	14,992千円	91,562千円	48.3
職員1人当たり総人件費*	8,295千円	9,761千円	58.5
労働生産性	626,184千円	-256,148千円	51.4
労働分配率	132.5%	145.2%	49.7
機能性分析			
入院患者1人1日当たり診療収入	40,821円	40,594円	50.1
外来患者1人1日当たり診療収入	10,352円	12,198円	49.0
医師1人当たり入院患者数	5.0人	5.2人	49.4
医師1人当たり外来患者数	8.5人	8.9人	49.1
推計退院患者数	8,355.8人	5,071.0人	55.6
平均在院日数*	12.1日	18.0日	55.6
病床100床当たり全職員数	149.8人	116.7人	58.2
病床100床当たり医師数	26.6人	15.6人	64.9
病床100床当たり看護人員数	86.2人	72.4人	56.2
看護人員/医師人数比	3.0人	5.1人	42.3
外来/入院比	170.0%	184.7%	48.2
病床利用率(一般病床)	87.4%	71.2%	59.8
病床利用率(療養病床)	N/A	70.0%	N/A
病床利用率(精神病床)	N/A	71.4%	N/A
安全性の分析			
1床当たり総資産額	49,462千円	195,330千円	46.8
1床当たり剰余金・欠損金額	-38,522千円	-26,199千円	46.1
1床当たり償却資産額(取得価額)	100,418千円	364,672千円	46.7
1床当たり償却資産額(帳簿価額)	66,357千円	244,662千円	46.7
流動比率	340.7%	248.5%	54.1
流動資産回転率	2.0回	3.9回	40.1
医療収益対総資本	1.9倍	13.9倍	44.7

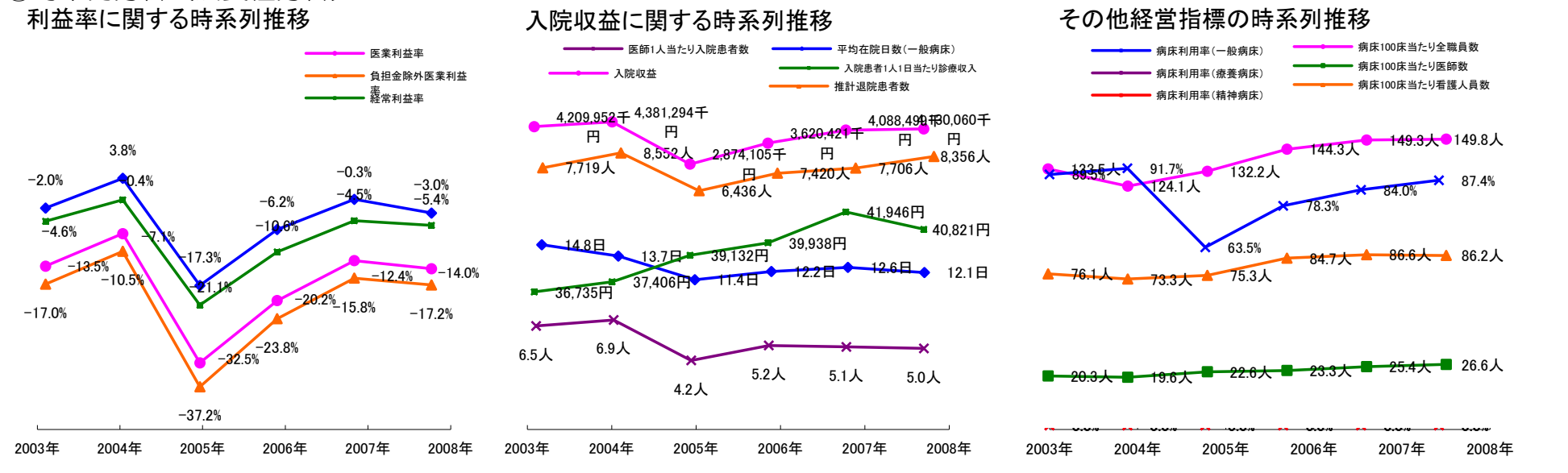
③経営指標のレーダーチャート(偏差値)



④利益構造ツリー(実数・対収益比・偏差値)



⑤時系列分析(成長性分析)



データ源: 公営企業年鑑