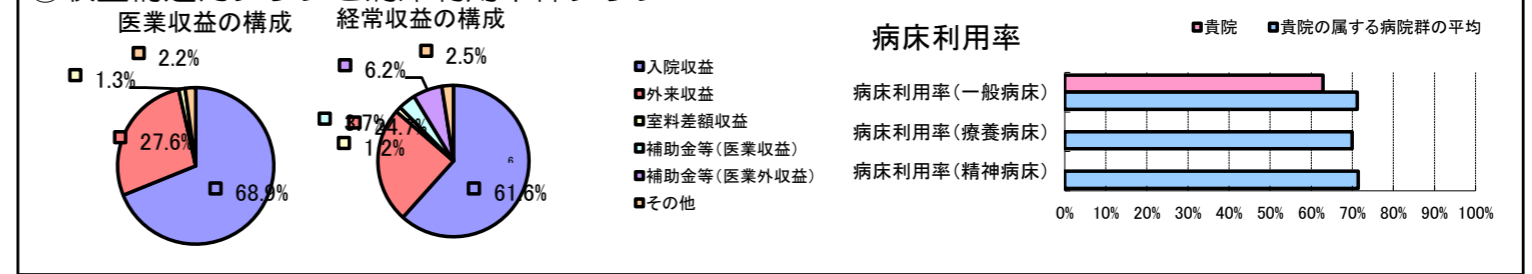


①病院環境データ

病院名 (大阪府和泉市)市立病院(2008年)
 病床数 【一般病床】327床【療養病床】0床【結核病床】0床【精神病床】0床【感染症病床】0床
 患者数 【1日平均入院患者数】206人【1日平均外来患者数】617人【推計退院患者数】4,882人
 医療従事者数 【医師数】42人【看護人員数】203人【医療技術員数】38人【事務職員数】14人
 市区町村データ 和泉市
 【人口総数】177,856人【65歳以上人口】28,000人【高齢化率】15.7%
 【可住地当たり人口密度】3,484.人/km²【可住地面積】51.1km²
 【一般病院数】14施設【一般診療所数】99施設【医師数】379人

⑥収益構造円グラフと病床利用率棒グラフ



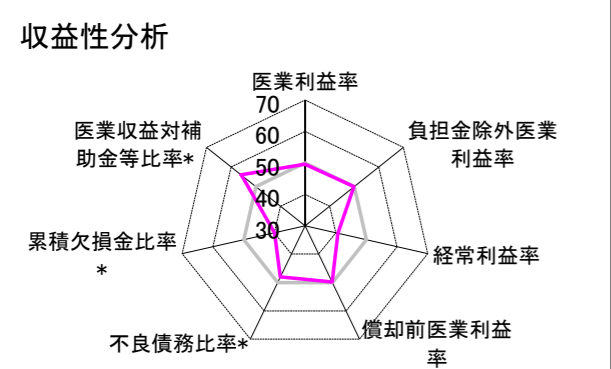
②病院群類型と経営指標ハイライト

【貴院の属する病院類型】都市非大規模病院グループ(可住地当たり人口密度2,145.9人/km²以上かつ、一般病床500床以上)
 【高い偏差値を示す指標】医業収益対補助金等比率*
 【低い偏差値を示す指標】経常収支比率、累積欠損金比率*

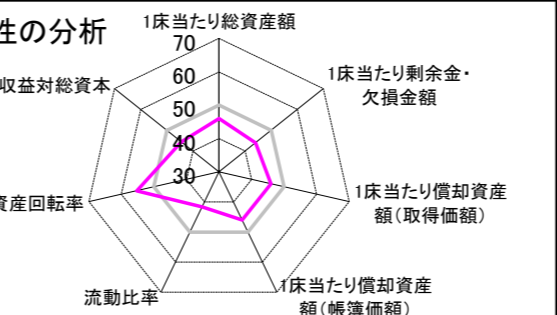
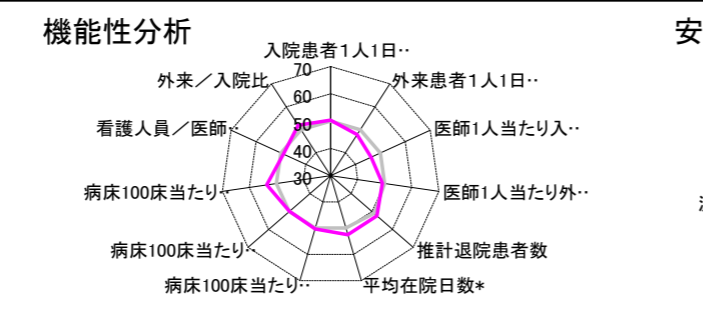
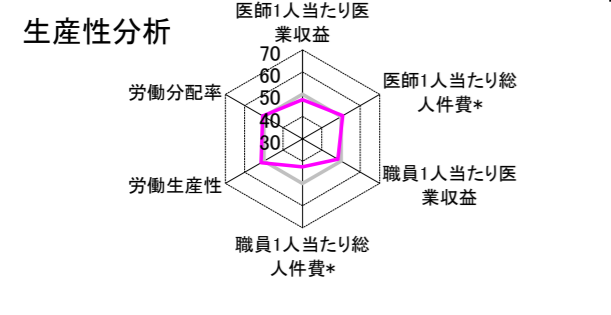
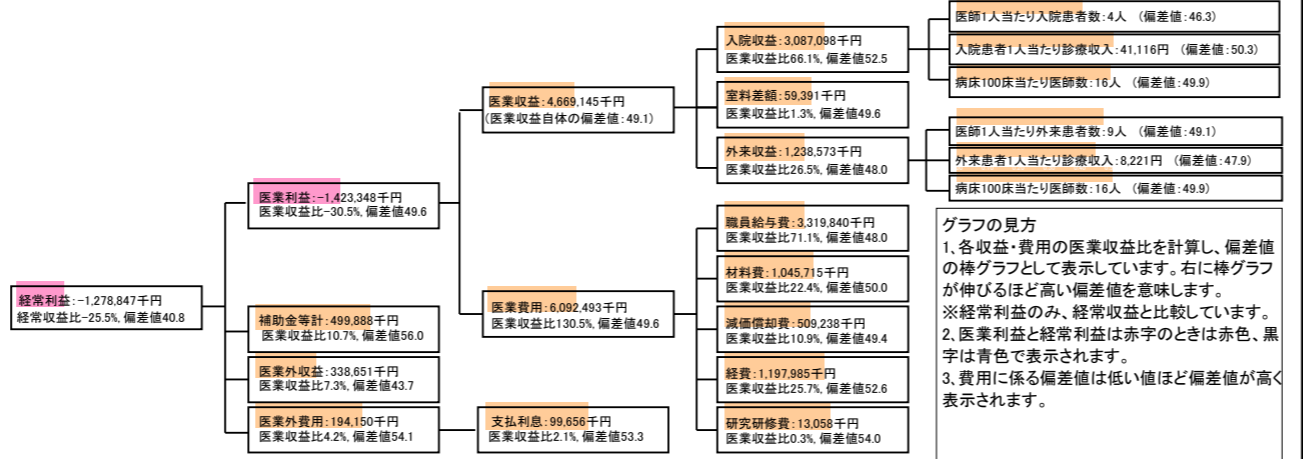
⑦経営指標分析(平均値・参照値・偏差値)

収益性分析	貴院	貴院の属する病院群の平均	偏差値
医業利益率	-30.5%	-29.2%	49.6
負担金除外医業利益率	-34.5%	-34.2%	49.9
経常利益率	-25.5%	-10.7%	40.8
償却前医業利益率	-19.6%	-19.0%	49.8
不良債務比率*	14.8%	11.8%	48.1
累積欠損金比率*	171.8%	91.5%	40.0
医業収益対補助金等比率*	21.2%	51.4%	56.0
経常収支比率	79.7%	91.8%	38.6
生産性分析			
医師1人当たり医業収益	111,170千円	129,553千円	47.7
医師1人当たり総人件費*	79,044千円	82,509千円	51.0
職員1人当たり医業収益	15,512千円	91,562千円	48.3
職員1人当たり総人件費*	11,029千円	9,761千円	42.6
労働生産性	634,402千円	-256,148千円	51.4
労働分配率	173.9%	145.2%	50.7
機能性分析			
入院患者1人1日当たり診療収入	41,116円	40,594円	50.3
外来患者1人1日当たり診療収入	8,221円	12,198円	47.9
医師1人当たり入院患者数	4.2人	5.2人	46.3
医師1人当たり外来患者数	8.5人	8.9人	49.1
推計退院患者数	4,882.5人	5,071.0人	52.5
平均在院日数*	15.4日	18.0日	52.5
病床100床当たり全職員数	118.0人	116.7人	50.3
病床100床当たり医師数	15.5人	15.6人	49.9
病床100床当たり看護人員数	80.3人	72.4人	53.5
看護人員/医師人数比	4.8人	5.1人	49.0
外来/入院比	200.7%	184.7%	51.9
病床利用率(一般病床)	62.9%	71.2%	45.0
病床利用率(療養病床)	N/A	70.0%	N/A
病床利用率(精神病床)	N/A	71.4%	N/A
安全性の分析			
1床当たり総資産額	16,917千円	195,330千円	46.0
1床当たり剰余金・欠損金額	-45,130千円	-26,199千円	44.0
1床当たり償却資産額(取得価額)	44,317千円	364,672千円	46.0
1床当たり償却資産額(帳簿価額)	28,394千円	244,662千円	46.0
流動比率	57.2%	248.5%	41.6
流動資産回転率	5.0回	3.9回	55.3
医業収益対総資本	1.1倍	13.9倍	44.4

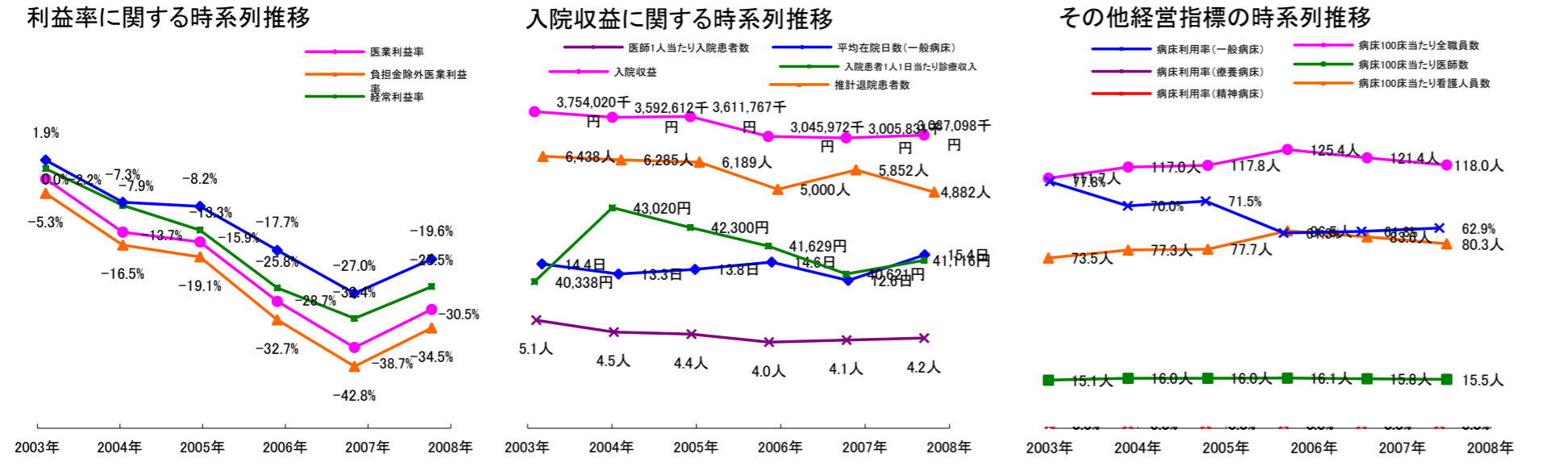
③経営指標のレーダーチャート(偏差値)



④利益構造ツリー(実数・対収益比・偏差値)



⑤時系列分析(成長性分析)



データ源: 公営企業年鑑

©京都大学大学院医学研究科医療経済学分野