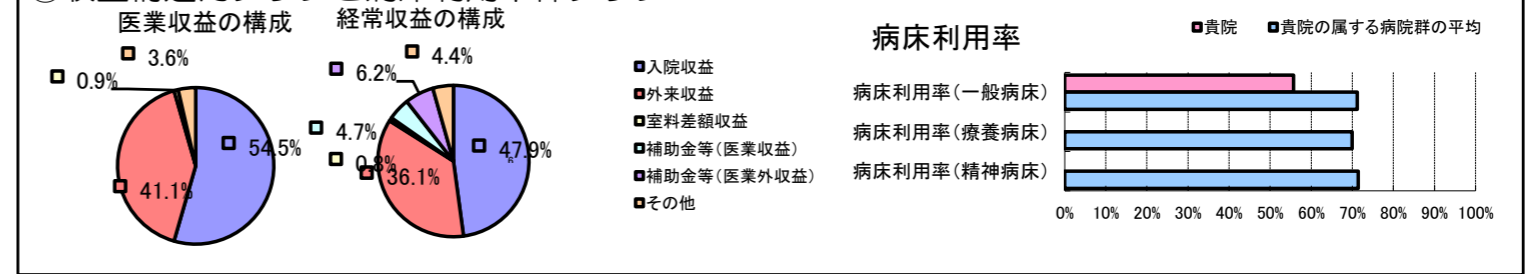


①病院環境データ

病院名	(大阪府松原市) 松原病院 (2008年)
病床数	【一般病床】162床 【療養病床】0床 【結核病床】0床 【精神病床】0床 【感染症病床】0床
患者数	【1日平均入院患者数】90人 【1日平均外来患者数】434人 【推計退院患者数】2,415人
医療従事者数	【医師数】26人 【看護人員数】116人 【医療技術員数】29人 【事務職員数】10人
市区町村データ	松原市
	【人口総数】127,276人 【65歳以上人口】24,343人 【高齢化率】19.1%
	【可住地当たり人口密度】7,639.6人/km ² 【可住地面積】16.7km ²
	【一般病院数】8施設 【一般診療所数】84施設 【医師数】241人

⑥収益構造円グラフと病床利用率棒グラフ



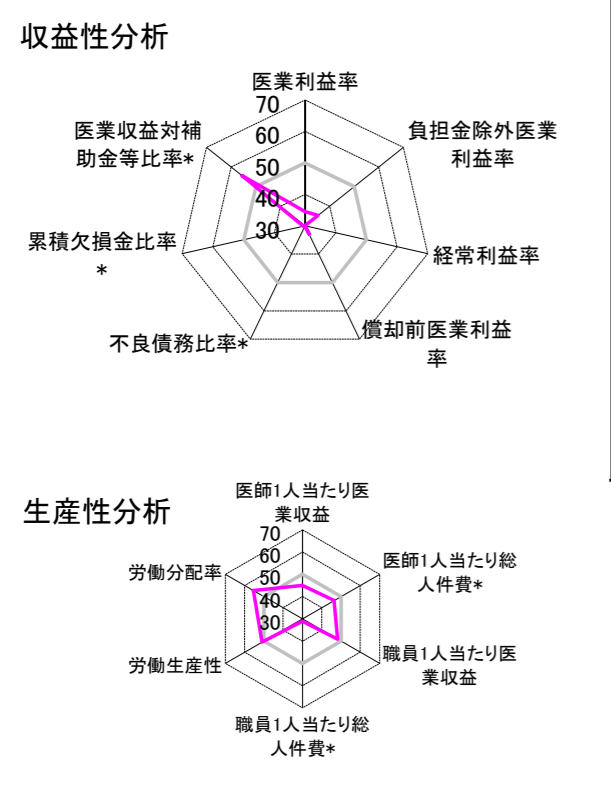
②病院群類型と経営指標ハイライト

【貴院の属する病院類型】 都市非大規模病院グループ(可住地当たり人口密度2,145.9人/km²以上かつ、一般病床500床以上)
 【高い偏差値を示す指標】 外来/入院比
 【低い偏差値を示す指標】 不良債務比率*、経常利益率、経常収支比率 等

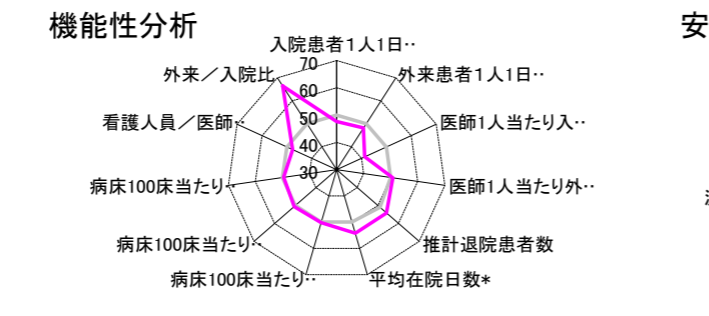
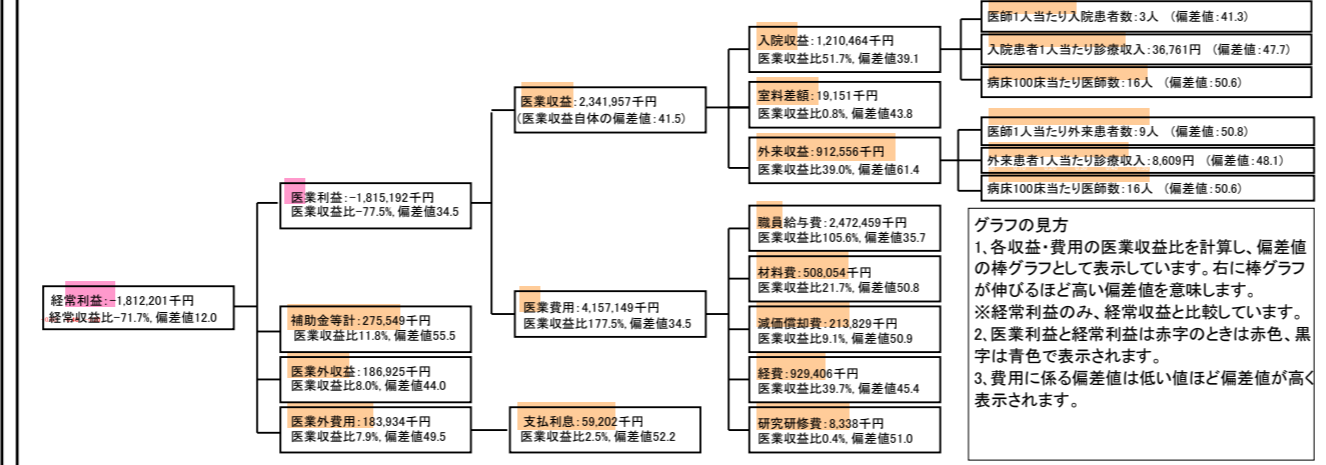
⑦経営指標分析(平均値・参照値・偏差値)

収益性分析	貴院	貴院の属する病院群の平均	偏差値
医療利益率	-77.5%	-29.2%	34.5
負担金除外医療利益率	-82.6%	-34.2%	35.3
経常利益率	-71.7%	-10.7%	12.0
償却前医療利益率	-68.4%	-19.0%	32.9
不良債務比率*	90.8%	11.8%	-1.2
累積欠損金比率*	247.0%	91.5%	30.6
医療収益対補助金等比率*	23.5%	51.4%	55.5
経常収支比率	58.3%	91.8%	18.4
生産性分析			
医師1人当たり医療収益	90,075千円	129,553千円	45.0
医師1人当たり総人件費*	95,095千円	82,509千円	46.5
職員1人当たり医療収益	12,326千円	91,562千円	48.3
職員1人当たり総人件費*	13,013千円	9,761千円	31.0
労働生産性	350,318千円	-256,148千円	51.0
労働分配率	371.5%	145.2%	55.4
機能性分析			
入院患者1人1日当たり診療収入	36,761円	40,594円	47.7
外来患者1人1日当たり診療収入	8,609円	12,198円	48.1
医師1人当たり入院患者数	2.9人	5.2人	41.3
医師1人当たり外来患者数	9.3人	8.9人	50.8
推計退院患者数	2,415.4人	5,071.0人	54.2
平均在院日数*	13.6日	18.0日	54.2
病床100床当たり全職員数	117.3人	116.7人	50.1
病床100床当たり医師数	16.0人	15.6人	50.6
病床100床当たり看護人員数	71.6人	72.4人	49.6
看護人員/医師人数比	4.5人	5.1人	47.7
外来/入院比	321.9%	184.7%	66.4
病床利用率(一般病床)	55.7%	71.2%	40.6
病床利用率(療養病床)	N/A	70.0%	N/A
病床利用率(精神病床)	N/A	71.4%	N/A
安全性の分析			
1床当たり総資産額	23,062千円	195,330千円	46.2
1床当たり剰余金・欠損金額	-60,221千円	-26,199千円	39.2
1床当たり償却資産額(取得価額)	59,570千円	364,672千円	46.2
1床当たり償却資産額(帳簿価額)	35,837千円	244,662千円	46.1
流動比率	37.5%	248.5%	40.7
流動資産回転率	2.2回	3.9回	41.0
医療収益対総資本	2.8倍	13.9倍	45.2

③経営指標のレーダーチャート(偏差値)



④利益構造ツリー(実数・対収益比・偏差値)



⑤時系列分析(成長性分析)

