

①病院環境データ

病院名 (大阪府泉佐野市) 泉佐野病院 (2008年)
 病床数 【一般病床】348床 【療養病床】0床 【結核病床】0床 【精神病床】0床 【感染症病床】10床
 患者数 【1日平均入院患者数】278人 【1日平均外来患者数】797人 【推計退院患者数】8,823人
 医療従事者数 【医師数】66人 【看護人員数】265人 【医療技術員数】54人 【事務職員数】19人
 市区町村データ 泉佐野市
 【人口総数】98,889人 【65歳以上人口】18,421人 【高齢化率】18.6%
 【可住地当たり人口密度】2,826.2人/km² 【可住地面積】35.km²
 【一般病院数】11施設 【一般診療所数】74施設 【医師数】257人

⑥収益構造円グラフと病床利用率棒グラフ



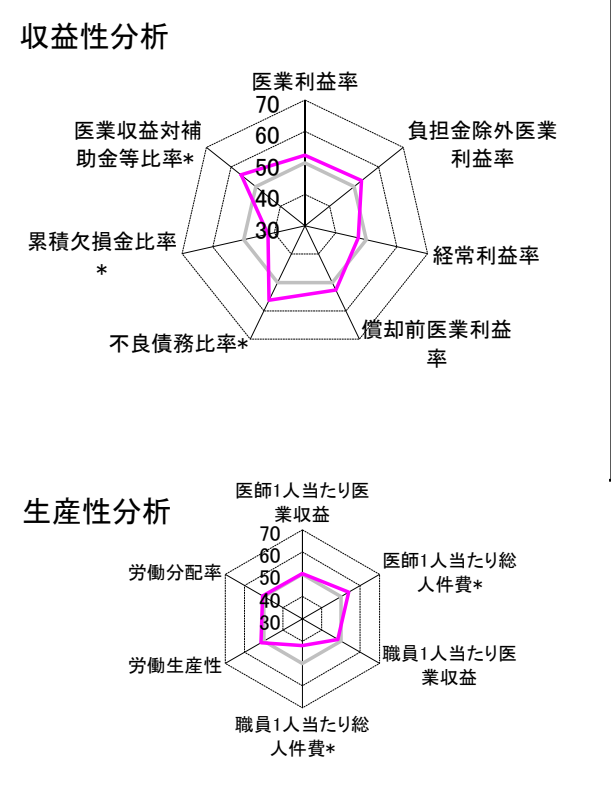
②病院群類型と経営指標ハイライト

【貴院の属する病院類型】 都市非大規模病院グループ(可住地当たり人口密度2,145.9人/km²以上かつ、一般病床500床以上)
 【高い偏差値を示す指標】 病床100床当たり医師数、入院患者1人1日当たり診療収入
 【低い偏差値を示す指標】 1床当たり剰余金・欠損金額

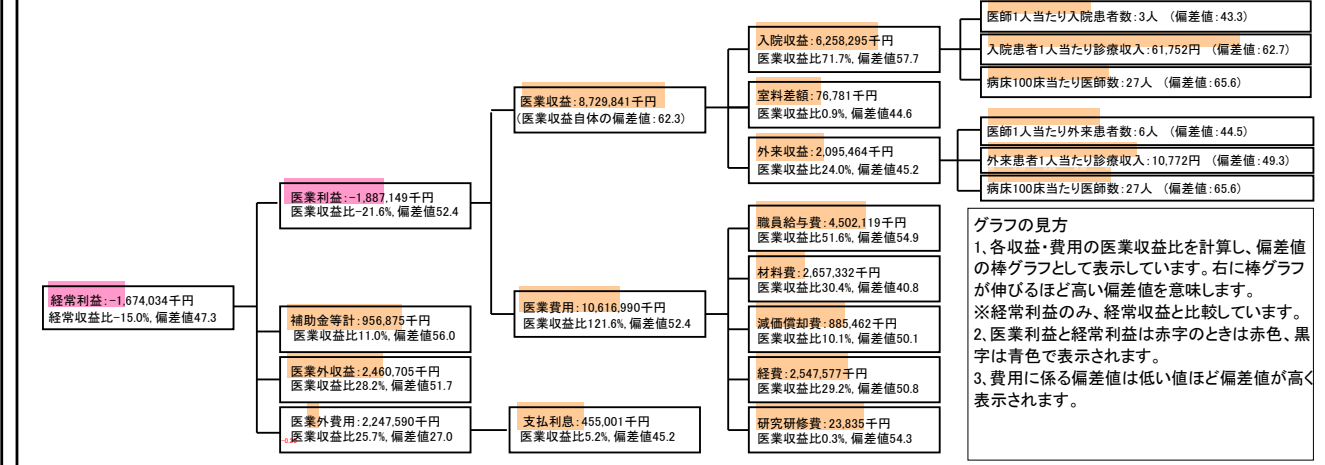
⑦経営指標分析(平均値・参照値・偏差値)

収益性分析	貴院	貴院の属する病院群の平均	偏差値
医療利益率	-21.6%	-29.2%	52.4
負担金除外医療利益率	-24.2%	-34.2%	53.0
経常利益率	-15.0%	-10.7%	47.3
償却前医療利益率	-11.5%	-19.0%	52.6
不良債務比率*	2.1%	11.8%	56.3
累積欠損金比率*	155.3%	91.5%	42.0
医療収益対補助金等比率*	21.2%	51.4%	56.0
経常収支比率	87.0%	91.8%	45.5
生産性分析			
医師1人当たり医療収益	132,270千円	129,553千円	50.3
医師1人当たり総人件費*	68,214千円	82,509千円	54.0
職員1人当たり医療収益	21,609千円	91,562千円	48.5
職員1人当たり総人件費*	11,144千円	9,761千円	41.9
労働生産性	653,170千円	-256,148千円	51.4
労働分配率	170.6%	145.2%	50.6
機能性分析			
入院患者1人1日当たり診療収入	61,752円	40,594円	62.7
外来患者1人1日当たり診療収入	10,772円	12,198円	49.3
医師1人当たり入院患者数	3.4人	5.2人	43.3
医師1人当たり外来患者数	6.4人	8.9人	44.5
推計退院患者数	8,823.5人	5,071.0人	56.2
平均在院日数*	11.5日	18.0日	56.2
病床100床当たり全職員数	140.0人	116.7人	55.8
病床100床当たり医師数	27.1人	15.6人	65.6
病床100床当たり看護人員数	80.9人	72.4人	53.8
看護人員/医師人数比	4.0人	5.1人	46.0
外来/入院比	191.9%	184.7%	50.9
病床利用率(一般病床)	79.8%	71.2%	55.2
病床利用率(療養病床)	N/A	70.0%	N/A
病床利用率(精神病床)	N/A	71.4%	N/A
安全性の分析			
1床当たり総資産額	44,661千円	195,330千円	46.7
1床当たり剰余金・欠損金額	-70,529千円	-26,199千円	35.9
1床当たり償却資産額(取得価額)	109,746千円	364,672千円	46.8
1床当たり償却資産額(帳簿価額)	72,577千円	244,662千円	46.8
流動比率	90.0%	248.5%	43.0
流動資産回転率	5.5回	3.9回	57.9
医療収益対総資本	2.5倍	13.9倍	45.0

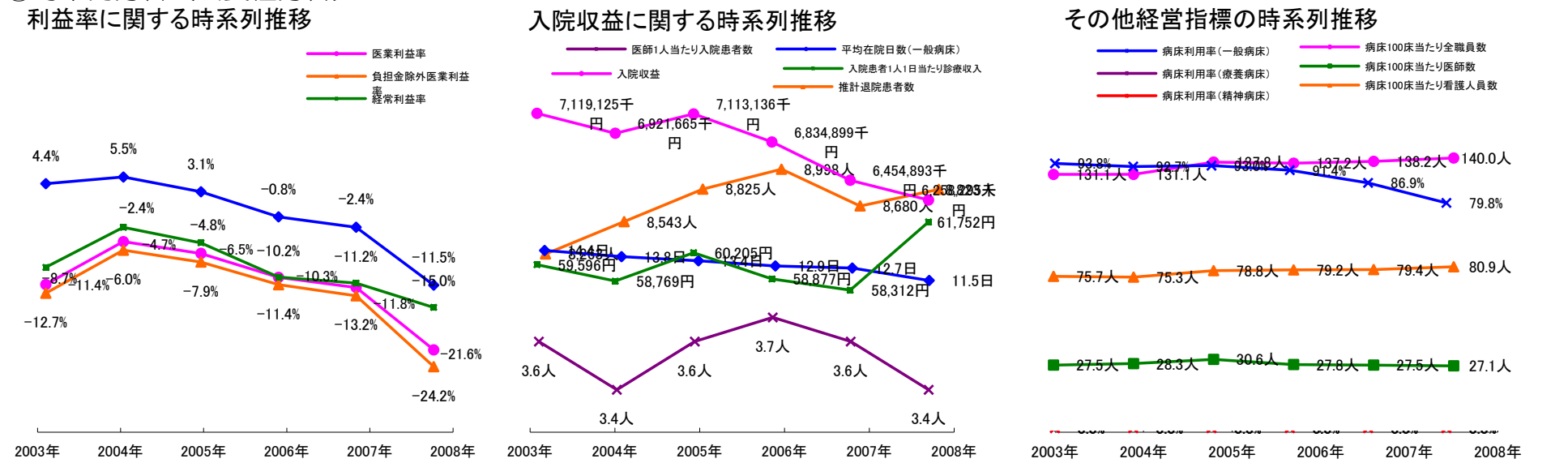
③経営指標のレーダーチャート(偏差値)



④利益構造ツリー(実数・対収益比・偏差値)



⑤時系列分析(成長性分析)



データ源: 公営企業年鑑