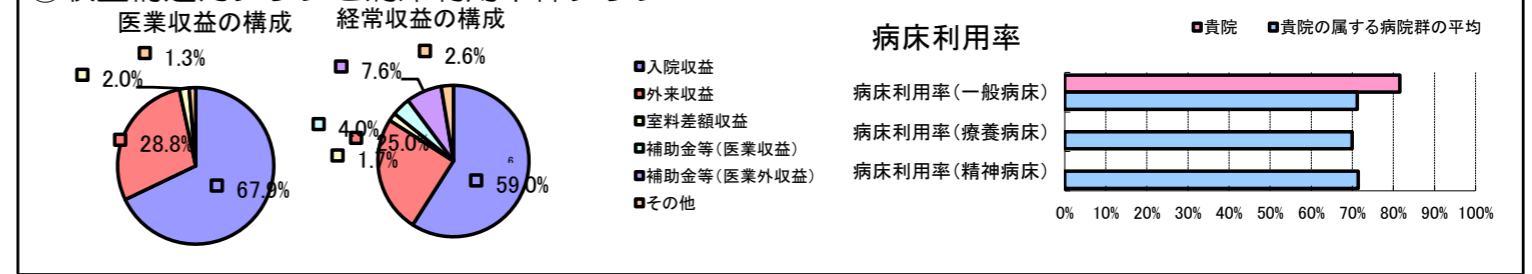


①病院環境データ

病院名 (大阪府八尾市) 市立病院 (2008年)
 病床数 【一般病床】380床 【療養病床】0床 【結核病床】0床 【精神病床】0床 【感染症病床】0床
 患者数 【1日平均入院患者数】310人 【1日平均外来患者数】717人 【推計退院患者数】9,199人
 医療従事者数 【医師数】64人 【看護人員数】282人 【医療技術員数】51人 【事務職員数】16人
 市区町村データ 八尾市
 【人口総数】273,487人 【65歳以上人口】52,505人 【高齢化率】19.2%
 【可住地当たり人口密度】7,415.6人/km² 【可住地面積】36.9km²
 【一般病院数】12施設 【一般診療所数】208施設 【医師数】441人

⑥収益構造円グラフと病床利用率棒グラフ



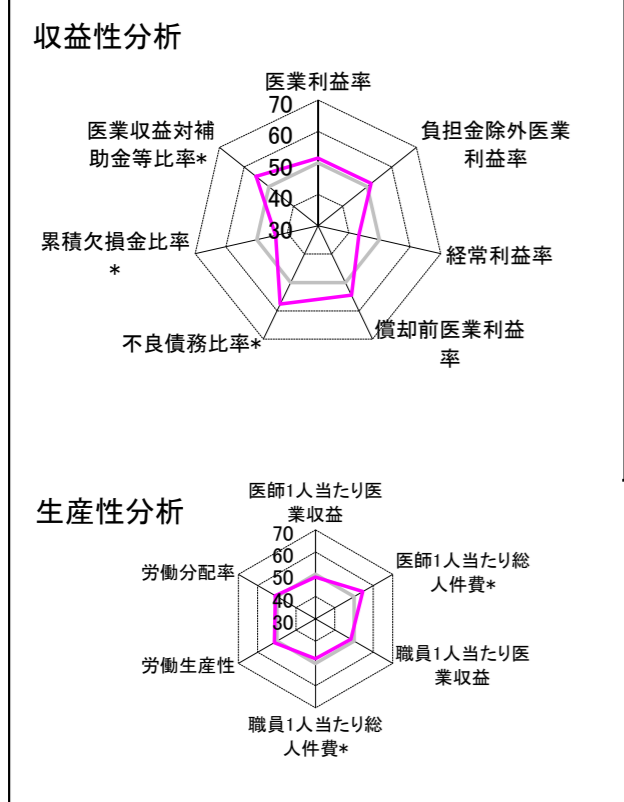
②病院群類型と経営指標ハイライト

【貴院の属する病院類型】 都市非大規模病院グループ(可住地当たり人口密度2,145.9人/km²以上かつ、一般病床500床以上)
 【高い偏差値を示す指標】 病床100床当たり医師数
 【低い偏差値を示す指標】 経常収支比率

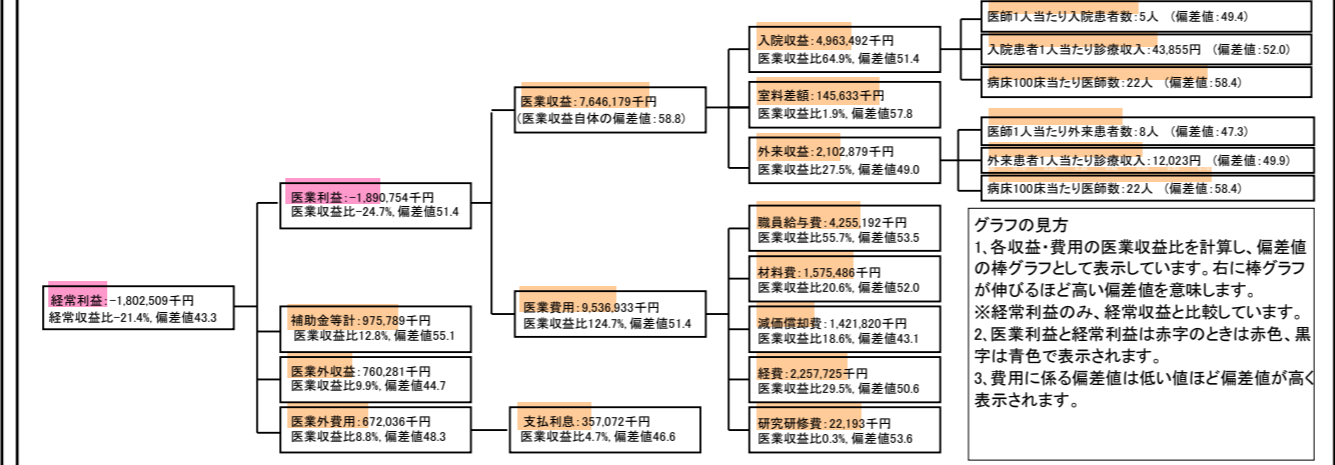
⑦経営指標分析(平均値・参照値・偏差値)

収益性分析	貴院	貴院の属する病院群の平均	偏差値
医業利益率	-24.7%	-29.2%	51.4
負担金除外医業利益率	-29.1%	-34.2%	51.5
経常利益率	-21.4%	-10.7%	43.3
償却前医業利益率	-6.1%	-19.0%	54.5
不良債務比率*	0.0%	11.8%	57.7
累積欠損金比率*	140.8%	91.5%	43.8
医業収益対補助金等比率*	25.4%	51.4%	55.1
経常収支比率	82.3%	91.8%	41.0
生産性分析			
医師1人当たり医業収益	119,472千円	129,553千円	48.7
医師1人当たり総人件費*	66,487千円	82,509千円	54.5
職員1人当たり医業収益	18,205千円	91,562千円	48.4
職員1人当たり総人件費*	10,131千円	9,761千円	47.8
労働生産性	568,245千円	-256,148千円	51.3
労働分配率	178.3%	145.2%	50.8
機能性分析			
入院患者1人1日当たり診療収入	43,855円	40,594円	52.0
外来患者1人1日当たり診療収入	12,023円	12,198円	49.9
医師1人当たり入院患者数	5.0人	5.2人	49.4
医師1人当たり外来患者数	7.7人	8.9人	47.3
推計退院患者数	9,199.2人	5,071.0人	55.4
平均在院日数*	12.3日	18.0日	55.4
病床100床当たり全職員数	129.9人	116.7人	53.3
病床100床当たり医師数	21.8人	15.6人	58.4
病床100床当たり看護人員数	82.9人	72.4人	54.7
看護人員/医師人数比	4.4人	5.1人	47.5
外来/入院比	154.5%	184.7%	46.4
病床利用率(一般病床)	81.6%	71.2%	56.3
病床利用率(療養病床)	N/A	70.0%	N/A
病床利用率(精神病床)	N/A	71.4%	N/A
安全性の分析			
1床当たり総資産額	58,726千円	195,330千円	47.0
1床当たり剰余金・欠損金額	-51,915千円	-26,199千円	41.8
1床当たり償却資産額(取得価額)	78,720千円	364,672千円	46.4
1床当たり償却資産額(帳簿価額)	60,168千円	244,662千円	46.6
流動比率	129.0%	248.5%	44.7
流動資産回転率	5.2回	3.9回	56.6
医業収益対総資本	1.2倍	13.9倍	44.5

③経営指標のレーダーチャート(偏差値)



④利益構造ツリー(実数・対収益比・偏差値)



⑤時系列分析(成長性分析)

