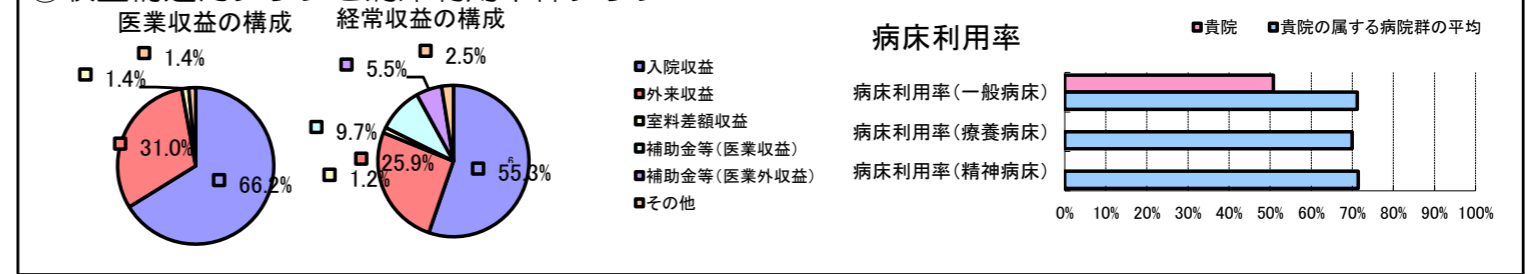


①病院環境データ

病院名 (大阪府枚方市) 枚方市民病院 (2008年)
 病床数 【一般病床】411床 【療養病床】0床 【結核病床】0床 【精神病床】0床 【感染症病床】8床
 患者数 【1日平均入院患者数】209人 【1日平均外来患者数】872人 【推計退院患者数】6,811人
 医療従事者数 【医師数】45人 【看護人員数】181人 【医療技術員数】50人 【事務職員数】23人
 市区町村データ 枚方市
 【人口総数】404,044人 【65歳以上人口】65,468人 【高齢化率】16.2%
 【可住地当たり人口密度】6,817.人/km² 【可住地面積】59.3km²
 【一般病院数】23施設 【一般診療所数】276施設 【医師数】897人

⑥収益構造円グラフと病床利用率棒グラフ



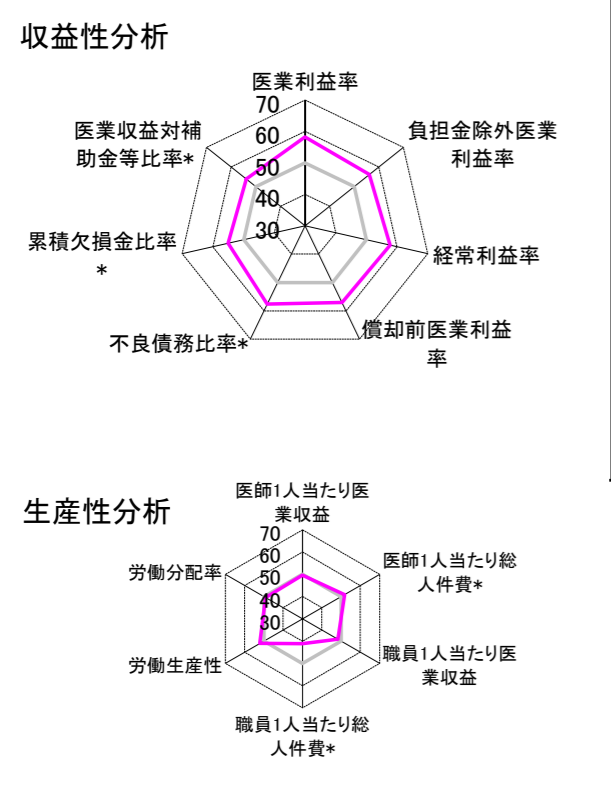
②病院群類型と経営指標ハイライト

【貴院の属する病院類型】 都市非大規模病院グループ(可住地当たり人口密度2,145.9人/km²以上かつ、一般病床500床以上)
 【高い偏差値を示す指標】 外来/入院比
 【低い偏差値を示す指標】 病床利用率(一般病床)

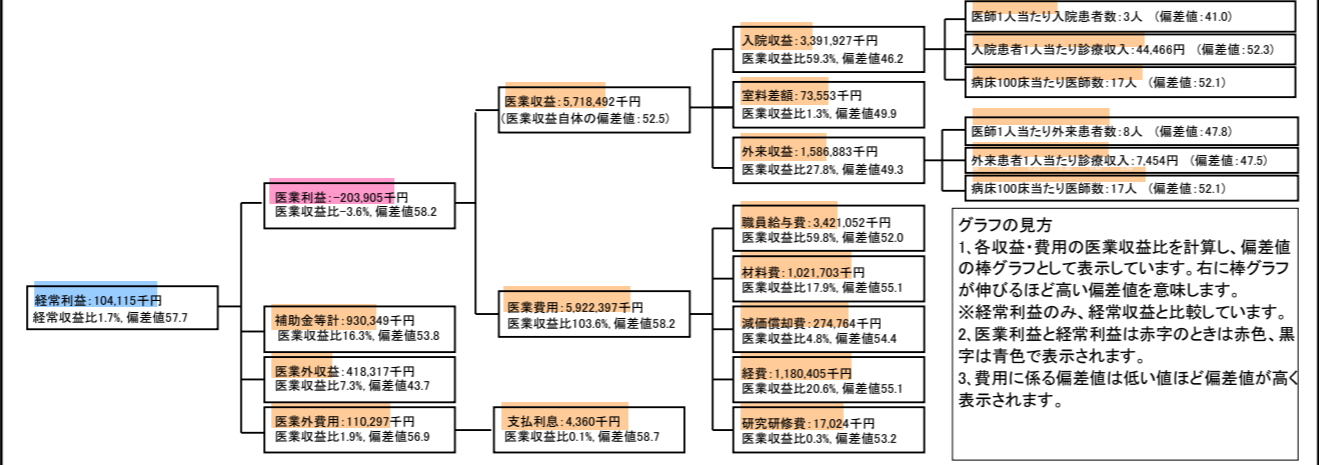
⑦経営指標分析(平均値・参照値・偏差値)

収益性分析	貴院	貴院の属する病院群の平均	偏差値
医療利益率	-3.6%	-29.2%	58.2
負担金除外医療利益率	-13.9%	-34.2%	56.1
経常利益率	1.7%	-10.7%	57.7
償却前医療利益率	1.2%	-19.0%	57.0
不良債務比率*	0.0%	11.8%	57.7
累積欠損金比率*	51.1%	91.5%	55.0
医療収益対補助金等比率*	32.1%	51.4%	53.8
経常収支比率	101.7%	91.8%	59.3
生産性分析			
医師1人当たり医療収益	127,078千円	129,553千円	49.7
医師1人当たり総人件費*	76,023千円	82,509千円	51.8
職員1人当たり医療収益	18,873千円	91,562千円	48.4
職員1人当たり総人件費*	11,291千円	9,761千円	41.1
労働生産性	1,067,383千円	-256,148千円	52.1
労働分配率	105.8%	145.2%	49.1
機能性分析			
入院患者1人1日当たり診療収入	44,466円	40,594円	52.3
外来患者1人1日当たり診療収入	7,454円	12,198円	47.5
医師1人当たり入院患者数	2.8人	5.2人	41.0
医師1人当たり外来患者数	7.9人	8.9人	47.8
推計退院患者数	6,811.2人	5,071.0人	56.4
平均在院日数*	11.2日	18.0日	56.4
病床100床当たり全職員数	95.6人	116.7人	44.8
病床100床当たり医師数	17.1人	15.6人	52.1
病床100床当たり看護人員数	52.0人	72.4人	40.8
看護人員/医師人数比	4.0人	5.1人	46.0
外来/入院比	279.1%	184.7%	61.3
病床利用率(一般病床)	50.8%	71.2%	37.7
病床利用率(療養病床)	N/A	70.0%	N/A
病床利用率(精神病床)	N/A	71.4%	N/A
安全性の分析			
1床当たり総資産額	9,656千円	195,330千円	45.9
1床当たり剰余金・欠損金額	-14,129千円	-26,199千円	53.8
1床当たり償却資産額(取得価額)	27,913千円	364,672千円	45.8
1床当たり償却資産額(帳簿価額)	16,217千円	244,662千円	45.8
流動比率	403.4%	248.5%	56.8
流動資産回転率	2.8回	3.9回	44.4
医療収益対総資本	1.6倍	13.9倍	44.6

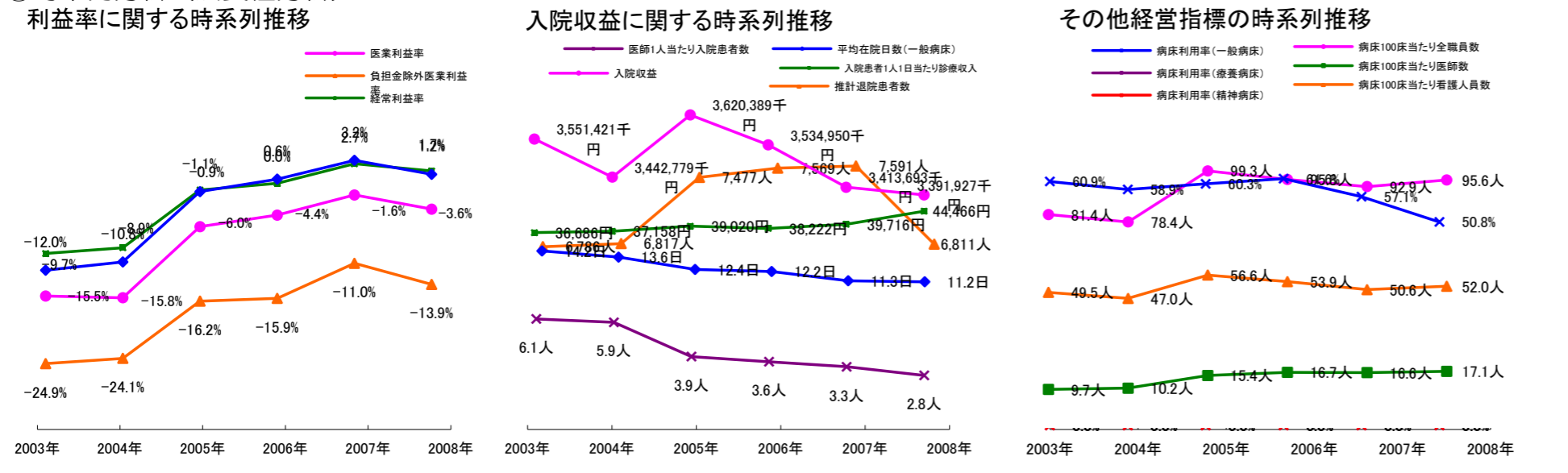
③経営指標のレーダーチャート(偏差値)



④利益構造ツリー(実数・対収益比・偏差値)



⑤時系列分析(成長性分析)



データ源: 公営企業年鑑