

①病院環境データ

病院名 (大阪府泉大津市) 市立病院 (2008年)
 病床数 【一般病床】215床 【療養病床】0床 【結核病床】0床 【精神病床】0床 【感染症病床】0床
 患者数 【1日平均入院患者数】204人 【1日平均外来患者数】758人 【推計退院患者数】6,532人
 医療従事者数 【医師数】44人 【看護人員数】144人 【医療技術員数】33人 【事務職員数】11人
 市区町村データ 泉大津市
 【人口総数】77,673人 【65歳以上人口】12,770人 【高齢化率】16.4%
 【可住地当たり人口密度】6,011.8人/km² 【可住地面積】12.9km²
 【一般病院数】4施設 【一般診療所数】72施設 【医師数】136人

⑥収益構造円グラフと病床利用率棒グラフ



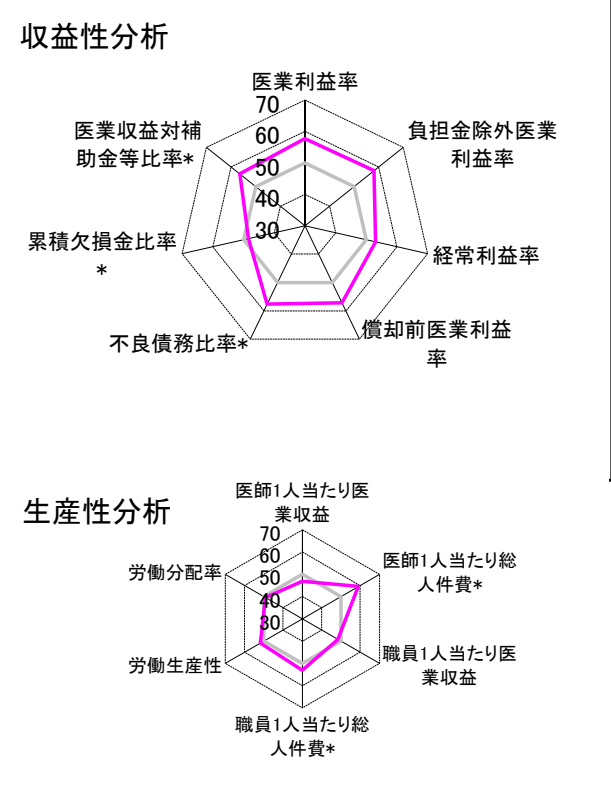
②病院群類型と経営指標ハイライト

【貴院の属する病院類型】 都市非大規模病院グループ(可住地当たり人口密度2,145.9人/km²以上かつ、一般病床500床以上)
 【高い偏差値を示す指標】 病床100床当たり医師数、病床利用率(一般病床)
 【低い偏差値を示す指標】 看護人員/医師人数比

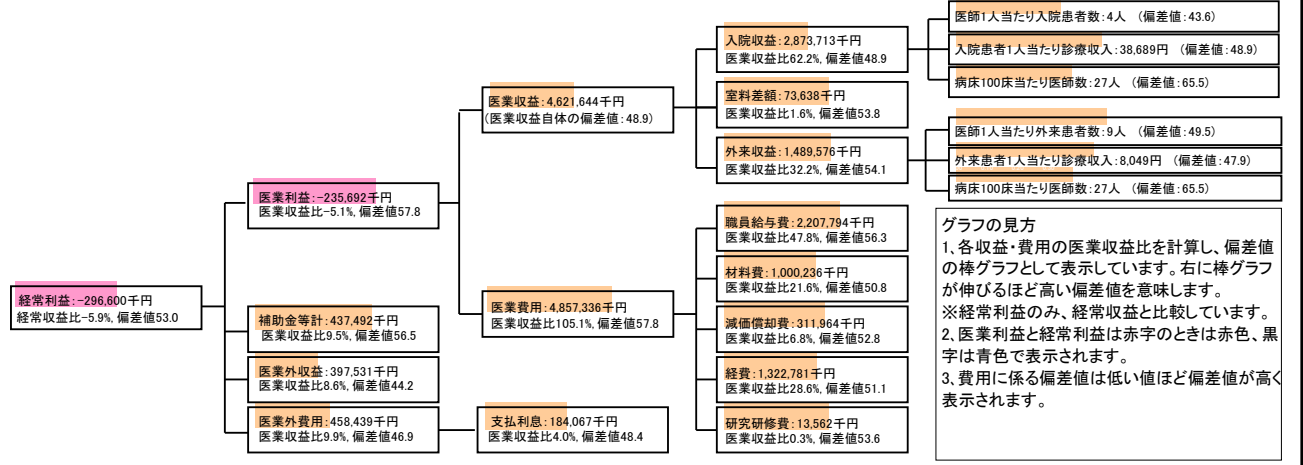
⑦経営指標分析(平均値・参照値・偏差値)

収益性分析	貴院	貴院の属する病院群の平均	偏差値
医療利益率	-5.1%	-29.2%	57.8
負担金除外医療利益率	-7.4%	-34.2%	58.1
経常利益率	-5.9%	-10.7%	53.0
償却前医療利益率	1.7%	-19.0%	57.2
不良債務比率*	0.0%	11.8%	57.7
累積欠損金比率*	104.5%	91.5%	48.4
医療収益対補助金等比率*	18.6%	51.4%	56.5
経常収支比率	94.4%	91.8%	52.4
生産性分析			
医師1人当たり医療収益	105,037千円	129,553千円	46.9
医師1人当たり総人件費*	50,177千円	82,509千円	59.0
職員1人当たり医療収益	19,337千円	91,562千円	48.4
職員1人当たり総人件費*	9,238千円	9,761千円	53.1
労働生産性	830,822千円	-256,148千円	51.7
労働分配率	111.2%	145.2%	49.2
機能性分析			
入院患者1人1日当たり診療収入	38,689円	40,594円	48.9
外来患者1人1日当たり診療収入	8,049円	12,198円	47.9
医師1人当たり入院患者数	3.5人	5.2人	43.6
医師1人当たり外来患者数	8.7人	8.9人	49.5
推計退院患者数	6,531.6人	5,071.0人	56.3
平均在院日数*	11.4日	18.0日	56.3
病床100床当たり全職員数	155.5人	116.7人	59.6
病床100床当たり医師数	27.0人	15.6人	65.5
病床100床当たり看護人員数	90.2人	72.4人	58.0
看護人員/医師人数比	3.3人	5.1人	43.2
外来/入院比	249.1%	184.7%	57.7
病床利用率(一般病床)	94.7%	71.2%	64.2
病床利用率(療養病床)	N/A	70.0%	N/A
病床利用率(精神病床)	N/A	71.4%	N/A
安全性の分析			
1床当たり総資産額	45,165千円	195,330千円	46.7
1床当たり剰余金・欠損金額	-43,528千円	-26,199千円	44.5
1床当たり償却資産額(取得価額)	72,090千円	364,672千円	46.3
1床当たり償却資産額(帳簿価額)	52,786千円	244,662千円	46.5
流動比率	120.5%	248.5%	44.4
流動資産回転率	5.6回	3.9回	58.5
医療収益対総資本	2.9倍	13.9倍	45.2

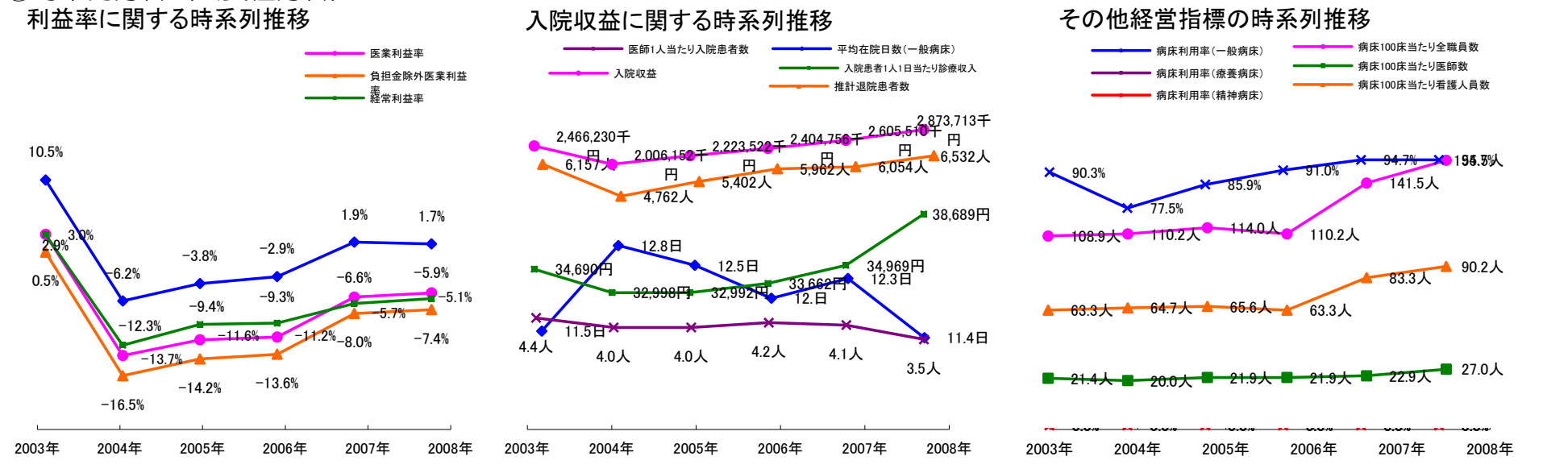
③経営指標のリーダーチャート(偏差値)



④利益構造ツリー(実数・対収益比・偏差値)



⑤時系列分析(成長性分析)



データ源: 公営企業年鑑