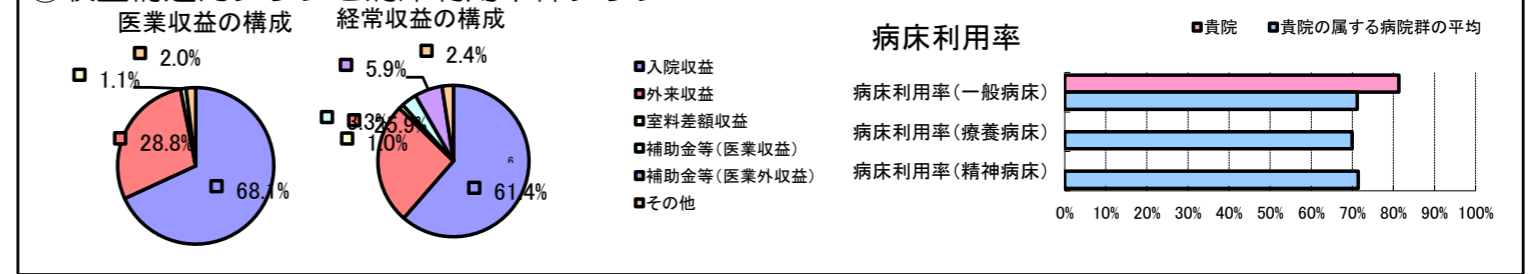


①病院環境データ

病院名 (大阪府吹田市) 吹田市民病院 (2008年)
 病床数 【一般病床】431床 【療養病床】0床 【結核病床】0床 【精神病床】0床 【感染症病床】0床
 患者数 【1日平均入院患者数】350人 【1日平均外来患者数】1,108人 【推計退院患者数】7,886人
 医療従事者数 【医師数】60人 【看護人員数】310人 【医療技術員数】68人 【事務職員数】39人
 市区町村データ 吹田市
 【人口総数】353,885人 【65歳以上人口】57,131人 【高齢化率】16.1%
 【可住地当たり人口密度】9,882.3人/km² 【可住地面積】35.8km²
 【一般病院数】14施設 【一般診療所数】293施設 【医師数】2,075人

⑥収益構造円グラフと病床利用率棒グラフ



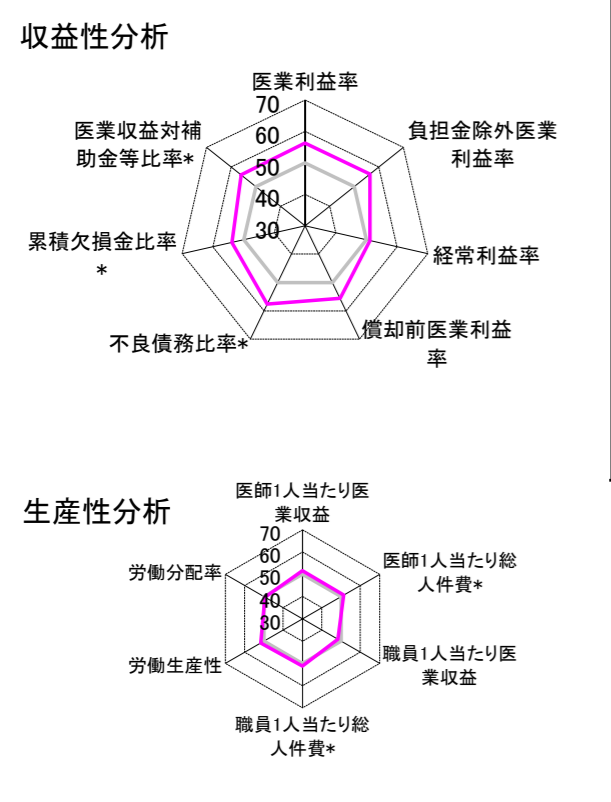
②病院群類型と経営指標ハイライト

【貴院の属する病院類型】 都市非大規模病院グループ(可住地当たり人口密度2,145.9人/km²以上かつ、一般病床500床以上)
 【高い偏差値を示す指標】 流動資産回転率
 【低い偏差値を示す指標】 医療収益対総資本

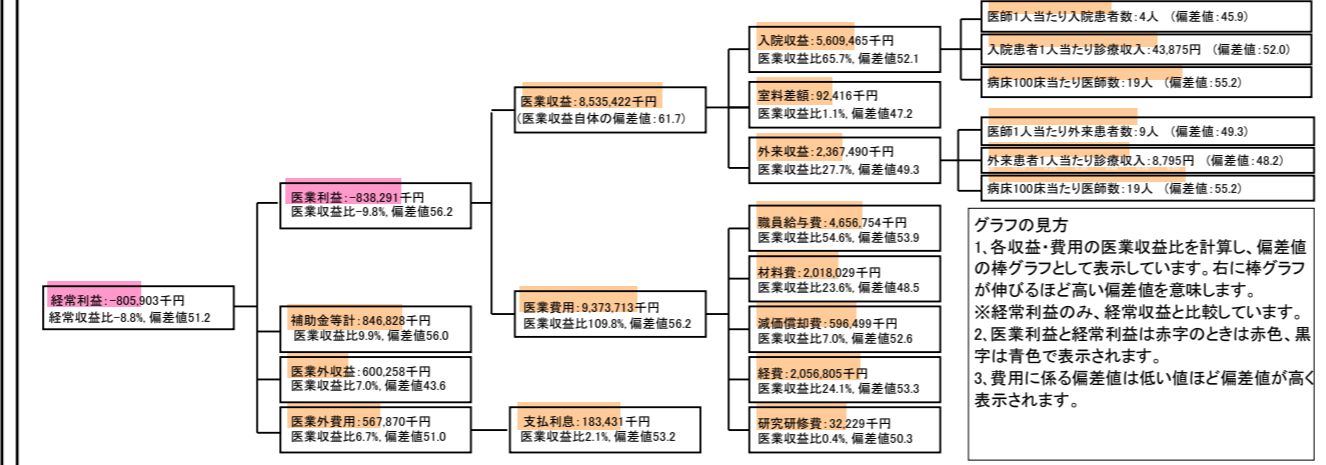
⑦経営指標分析(平均値・参照値・偏差値)

収益性分析	貴院	貴院の属する病院群の平均	偏差値
医療利益率	-9.8%	-29.2%	56.2
負担金除外医療利益率	-13.4%	-34.2%	56.3
経常利益率	-8.8%	-10.7%	51.2
償却前医療利益率	-2.8%	-19.0%	55.6
不良債務比率*	0.0%	11.8%	57.7
累積欠損金比率*	60.9%	91.5%	53.8
医療収益対補助金等比率*	21.1%	51.4%	56.0
経常収支比率	91.9%	91.8%	50.1
生産性分析			
医師1人当たり医療収益	142,257千円	129,553千円	51.6
医師1人当たり総人件費*	77,613千円	82,509千円	51.4
職員1人当たり医療収益	17,527千円	91,562千円	48.4
職員1人当たり総人件費*	9,562千円	9,761千円	51.2
労働生産性	790,697千円	-256,148千円	51.7
労働分配率	120.9%	145.2%	49.4
機能性分析			
入院患者1人1日当たり診療収入	43,875円	40,594円	52.0
外来患者1人1日当たり診療収入	8,795円	12,198円	48.2
医師1人当たり入院患者数	4.1人	5.2人	45.9
医師1人当たり外来患者数	8.6人	8.9人	49.3
推計退院患者数	7,885.8人	5,071.0人	51.7
平均在院日数*	16.2日	18.0日	51.7
病床100床当たり全職員数	137.5人	116.7人	55.2
病床100床当たり医師数	19.4人	15.6人	55.2
病床100床当たり看護人員数	81.7人	72.4人	54.2
看護人員/医師人数比	5.2人	5.1人	50.3
外来/入院比	210.6%	184.7%	53.1
病床利用率(一般病床)	81.3%	71.2%	56.1
病床利用率(療養病床)	N/A	70.0%	N/A
病床利用率(精神病床)	N/A	71.4%	N/A
安全性の分析			
1床当たり総資産額	21,451千円	195,330千円	46.1
1床当たり剰余金・欠損金額	-22,561千円	-26,199千円	51.2
1床当たり償却資産額(取得価額)	65,474千円	364,672千円	46.3
1床当たり償却資産額(帳簿価額)	38,706千円	244,662千円	46.2
流動比率	124.9%	248.5%	44.5
流動資産回転率	5.7回	3.9回	58.9
医療収益対総資本	0.7倍	13.9倍	44.2

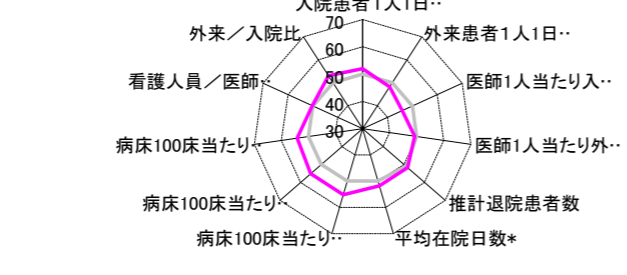
③経営指標のリーダーチャート(偏差値)



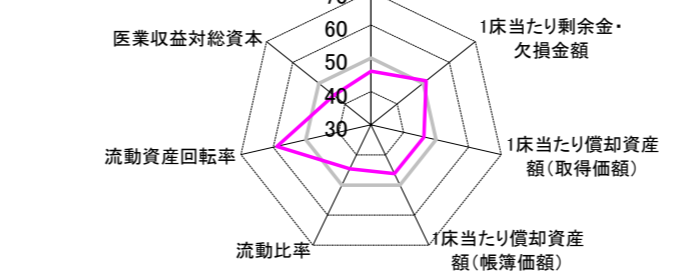
④利益構造ツリー(実数・対収益比・偏差値)



機能性分析



安全性の分析



⑤時系列分析(成長性分析)

