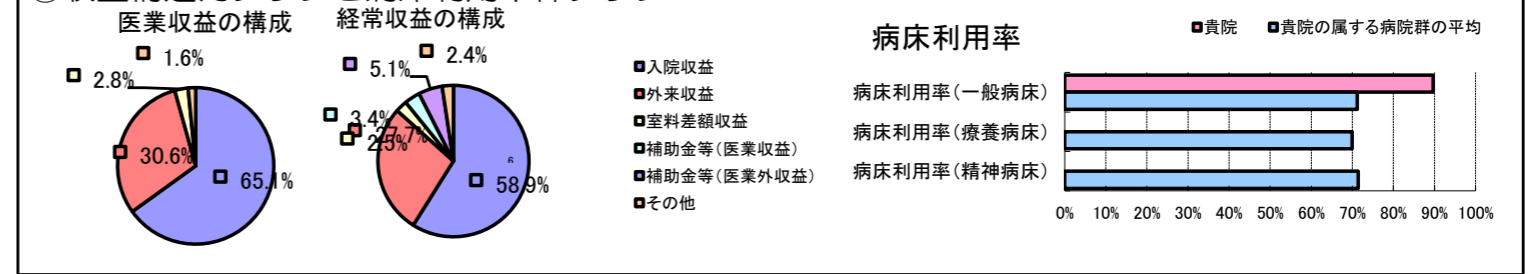


①病院環境データ

病院名 (大阪府池田市) 池田病院 (2008年)  
 病床数 【一般病床】364床 【療養病床】0床 【結核病床】0床 【精神病床】0床 【感染症病床】0床  
 患者数 【1日平均入院患者数】326人 【1日平均外来患者数】961人 【推計退院患者数】7,212人  
 医療従事者数 【医師数】58人 【看護人員数】268人 【医療技術員数】49人 【事務職員数】19人  
 市区町村データ 池田市  
 【人口総数】101,616人 【65歳以上人口】18,955人 【高齢化率】18.7%  
 【可住地当たり人口密度】6,169.8人/km<sup>2</sup> 【可住地面積】16.5km<sup>2</sup>  
 【一般病院数】3施設 【一般診療所数】121施設 【医師数】246人

⑥収益構造円グラフと病床利用率棒グラフ



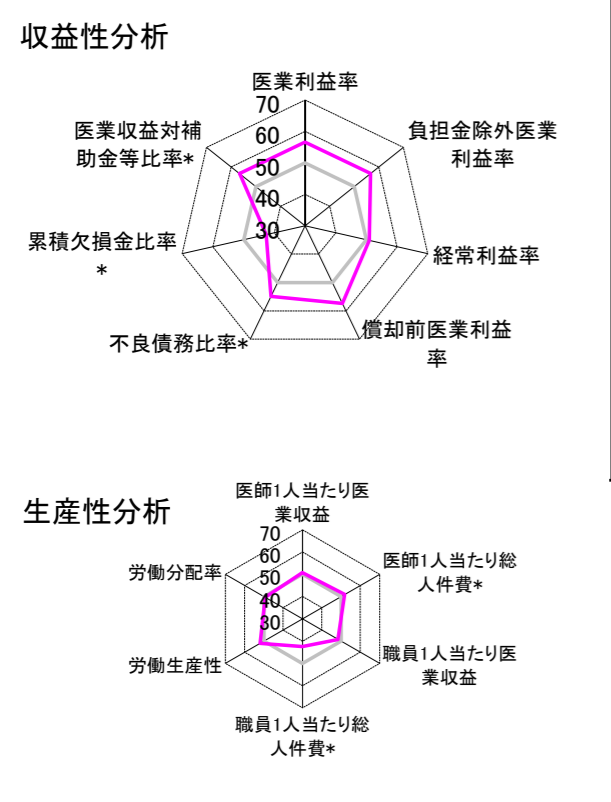
②病院群類型と経営指標ハイライト

【貴院の属する病院類型】 都市非大規模病院グループ(可住地当たり人口密度2,145.9人/km<sup>2</sup>以上かつ、一般病床500床以上)  
 【高い偏差値を示す指標】 病床100床当たり医師数、流動資産回転率、病床利用率(一般病床)  
 【低い偏差値を示す指標】 1床当たり剰余金・欠損金額

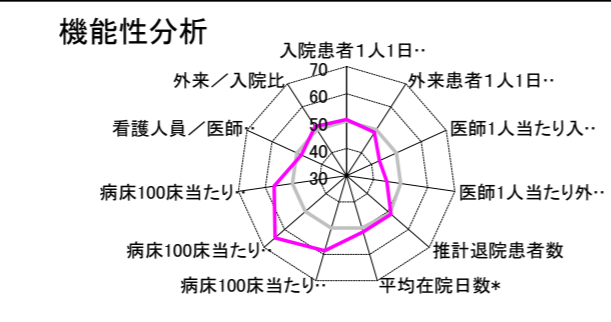
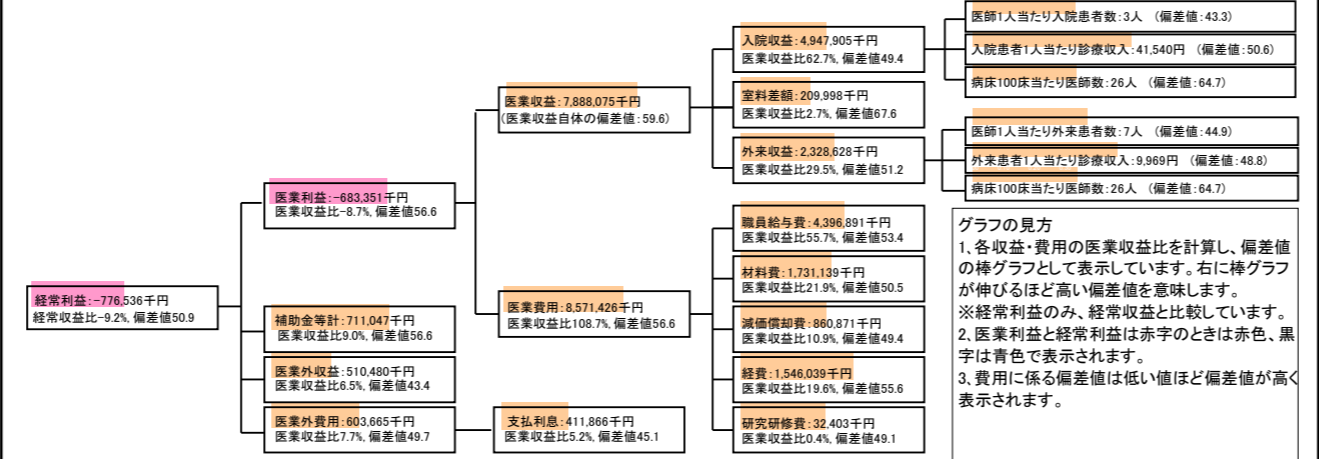
⑦経営指標分析(平均値・参照値・偏差値)

収益性分析	貴院	貴院の属する病院群の平均	偏差値
医療利益率	-8.7%	-29.2%	56.6
負担金除外医療利益率	-12.3%	-34.2%	56.6
経常利益率	-9.2%	-10.7%	50.9
償却前医療利益率	2.3%	-19.0%	57.4
不良債務比率*	4.2%	11.8%	54.9
累積欠損金比率*	149.9%	91.5%	42.7
医療収益対補助金等比率*	17.8%	51.4%	56.6
経常収支比率	91.5%	91.8%	49.7
生産性分析			
医師1人当たり医療収益	136,001千円	129,553千円	50.8
医師1人当たり総人件費*	75,808千円	82,509千円	51.9
職員1人当たり医療収益	19,819千円	91,562千円	48.4
職員1人当たり総人件費*	11,047千円	9,761千円	42.5
労働生産性	941,192千円	-256,148千円	51.9
労働分配率	117.4%	145.2%	49.3
機能性分析			
入院患者1人1日当たり診療収入	41,540円	40,594円	50.6
外来患者1人1日当たり診療収入	9,969円	12,198円	48.8
医師1人当たり入院患者数	3.4人	5.2人	43.3
医師1人当たり外来患者数	6.6人	8.9人	44.9
推計退院患者数	7,211.5人	5,071.0人	51.5
平均在院日数*	16.5日	18.0日	51.5
病床100床当たり全職員数	151.5人	116.7人	58.6
病床100床当たり医師数	26.4人	15.6人	64.7
病床100床当たり看護人員数	87.5人	72.4人	56.8
看護人員/医師人数比	4.6人	5.1人	48.2
外来/入院比	196.1%	184.7%	51.4
病床利用率(一般病床)	89.7%	71.2%	61.2
病床利用率(療養病床)	N/A	70.0%	N/A
病床利用率(精神病床)	N/A	71.4%	N/A
安全性の分析			
1床当たり総資産額	54,905千円	195,330千円	46.9
1床当たり剰余金・欠損金額	-62,818千円	-26,199千円	38.4
1床当たり償却資産額(取得価額)	95,837千円	364,672千円	46.6
1床当たり償却資産額(帳簿価額)	65,101千円	244,662千円	46.7
流動比率	78.3%	248.5%	42.5
流動資産回転率	6.6回	3.9回	63.5
医療収益対総資本	2.4倍	13.9倍	45.0

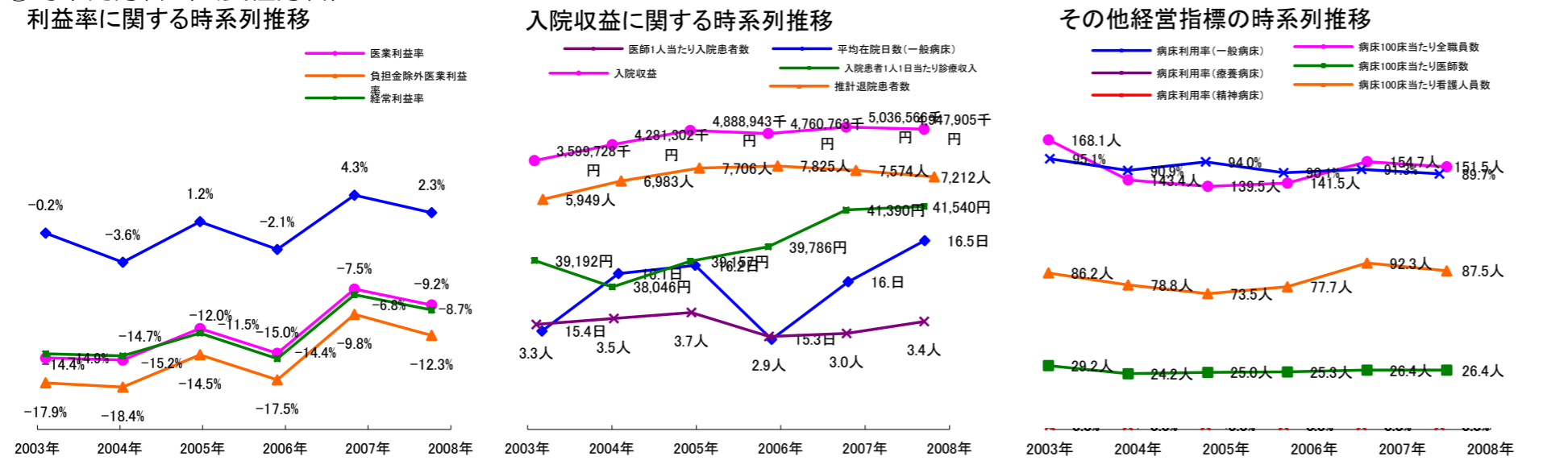
③経営指標のレーダーチャート(偏差値)



④利益構造ツリー(実数・対収益比・偏差値)



⑤時系列分析(成長性分析)



データ源: 公営企業年鑑