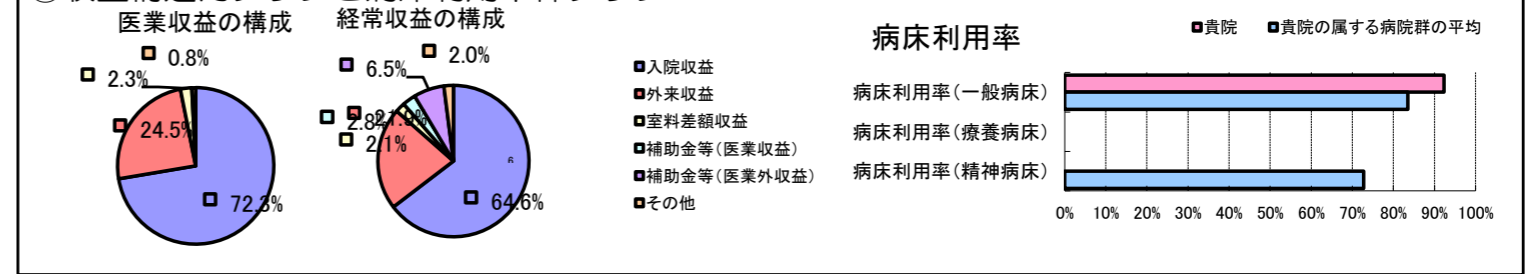


①病院環境データ

病院名 (大阪府豊中市) 豊中病院 (2008年)
 病床数 【一般病床】599床 【療養病床】0床 【結核病床】0床 【精神病床】0床 【感染症病床】14床
 患者数 【1日平均入院患者数】553人 【1日平均外来患者数】1,315人 【推計退院患者数】16,278人
 医療従事者数 【医師数】99人 【看護人員数】521人 【医療技術員数】103人 【事務職員数】49人
 市区町村データ 豊中市
 【人口総数】386,623人 【65歳以上人口】71,067人 【高齢化率】18.4%
 【可住地当たり人口密度】10,633.2人/km² 【可住地面積】36.4km²
 【一般病院数】18施設 【一般診療所数】395施設 【医師数】734人

⑥収益構造円グラフと病床利用率棒グラフ



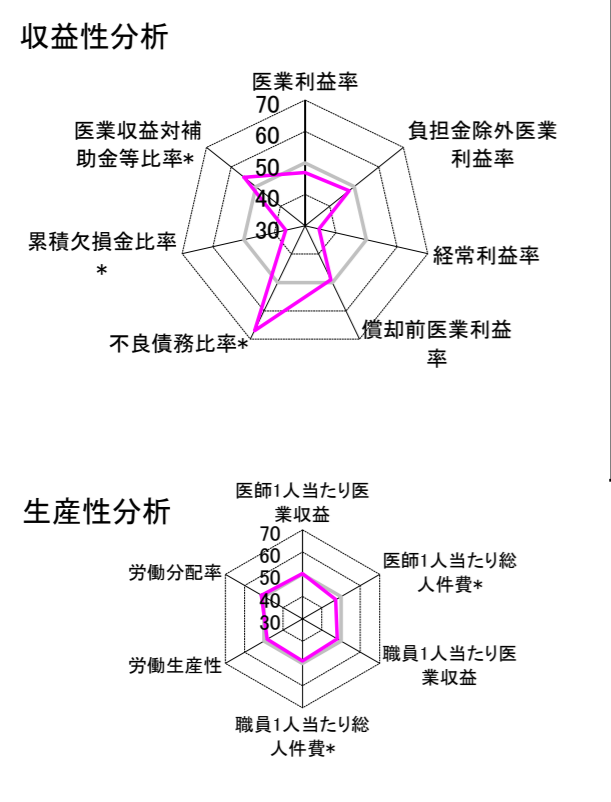
②病院群類型と経営指標ハイライト

【貴院の属する病院類型】 都市大病院グループ(可住地当たり人口密度2,145.9人/km²以上かつ、一般病床500床以上)
 【高い偏差値を示す指標】 不良債務比率*, 病床100床当たり医師数、推計退院患者数 等
 【低い偏差値を示す指標】 1床当たり剰余金・欠損金額、経常利益率、経常収支比率 等

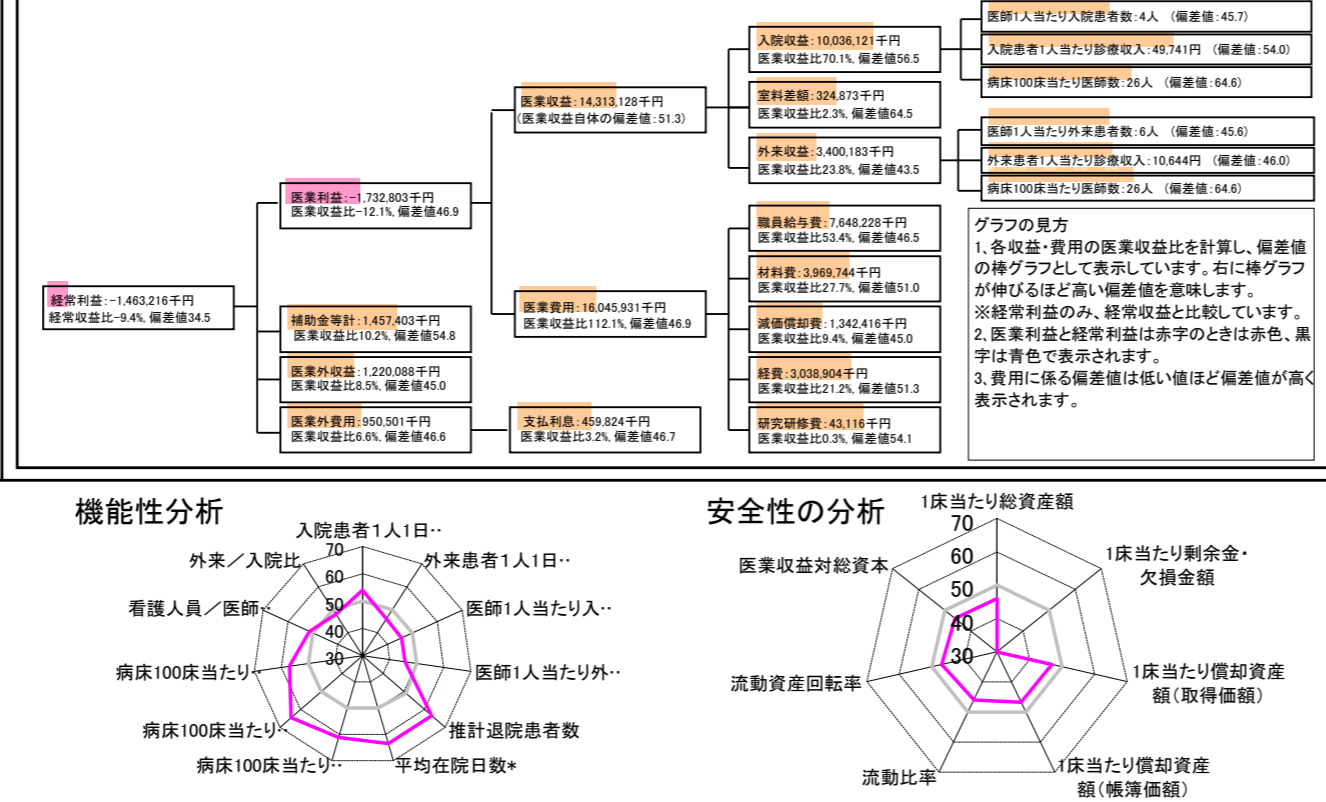
⑦経営指標分析(平均値・参照値・偏差値)

収益性分析	貴院	貴院の属する病院群の平均	偏差値
医療利益率	-12.1%	-9.6%	47.0
負担金除外医療利益率	-15.2%	-13.2%	47.9
経常利益率	-9.4%	-2.0%	34.5
償却前医療利益率	-2.7%	-2.1%	49.0
不良債務比率*	0.0%	7.9%	66.9
累積欠損金比率*	120.5%	60.4%	36.3
医療収益対補助金等比率*	19.9%	30.2%	54.8
経常収支比率	91.4%	98.3%	34.7
生産性分析			
医師1人当たり医療収益	144,577千円	143,401千円	50.4
医師1人当たり総人件費*	77,255千円	72,806千円	47.3
職員1人当たり医療収益	18,027千円	18,712千円	48.1
職員1人当たり総人件費*	9,633千円	9,458千円	48.9
労働生産性	750,446千円	783,612千円	48.3
労働分配率	128.4%	123.7%	51.2
機能性分析			
入院患者1人1日当たり診療収入	49,741円	47,728円	54.0
外来患者1人1日当たり診療収入	10,644円	12,186円	46.0
医師1人当たり入院患者数	3.7人	4.0人	45.7
医師1人当たり外来患者数	5.9人	6.6人	45.6
推計退院患者数	16,277.8人	13,262.9人	63.4
平均在院日数*	12.4日	14.5日	63.4
病床100床当たり全職員数	149.4人	129.7人	61.2
病床100床当たり医師数	26.4人	19.6人	64.6
病床100床当たり看護人員数	88.8人	81.3人	57.0
看護人員/医師人数比	5.3人	4.9人	51.4
外来/入院比	158.3%	164.6%	48.0
病床利用率(一般病床)	92.3%	83.6%	63.0
病床利用率(療養病床)	N/A	0.0%	N/A
病床利用率(精神病床)	N/A	72.7%	N/A
安全性の分析			
1床当たり総資産額	47,872千円	85,857千円	46.0
1床当たり剰余金・欠損金額	-53,894千円	-12,889千円	25.7
1床当たり償却資産額(取得価額)	96,770千円	144,913千円	46.8
1床当たり償却資産額(帳簿価額)	65,365千円	97,097千円	46.7
流動比率	212.1%	306.2%	46.0
流動資産回転率	2.8回	3.3回	47.0
医療収益対総資本	2.1倍	4.0倍	46.1

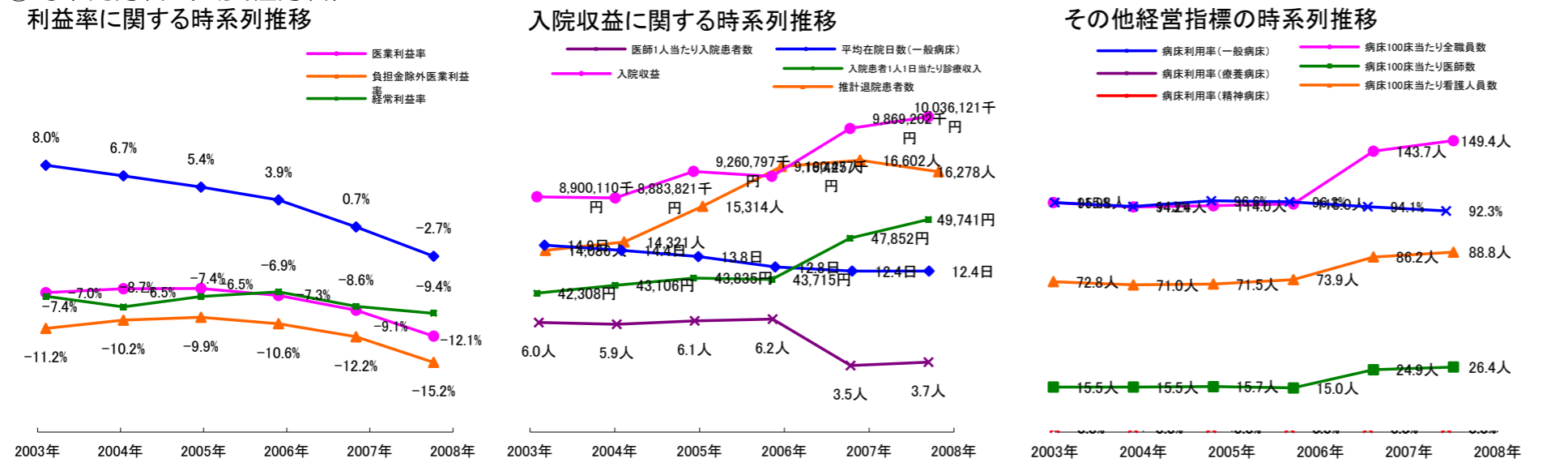
③経営指標のレーダーチャート(偏差値)



④利益構造ツリー(実数・対収益比・偏差値)



⑤時系列分析(成長性分析)



データ源: 公営企業年鑑

©京都大学大学院医学研究科医療経済学分野