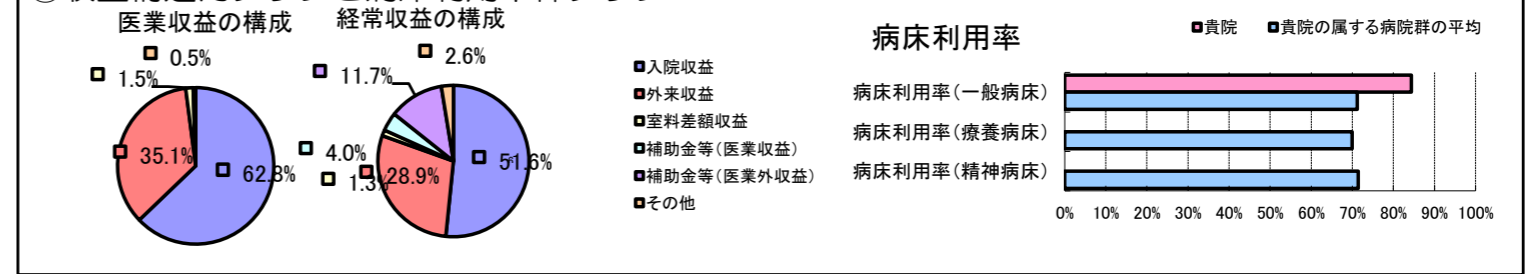


①病院環境データ

病院名 (大阪府岸和田市) 岸和田市民病院 (2008年)
 病床数 【一般病床】400床 【療養病床】0床 【結核病床】0床 【精神病床】0床 【感染症病床】0床
 患者数 【1日平均入院患者数】337人 【1日平均外来患者数】1,220人 【推計退院患者数】9,044人
 医療従事者数 【医師数】61人 【看護人員数】266人 【医療技術員数】78人 【事務職員数】14人
 市区町村データ 岸和田市
 【人口総数】201,000人 【65歳以上人口】37,691人 【高齢化率】18.8%
 【可住地当たり人口密度】3,785.3人/km² 【可住地面積】53.1km²
 【一般病院数】16施設 【一般診療所数】145施設 【医師数】434人

⑥収益構造円グラフと病床利用率棒グラフ



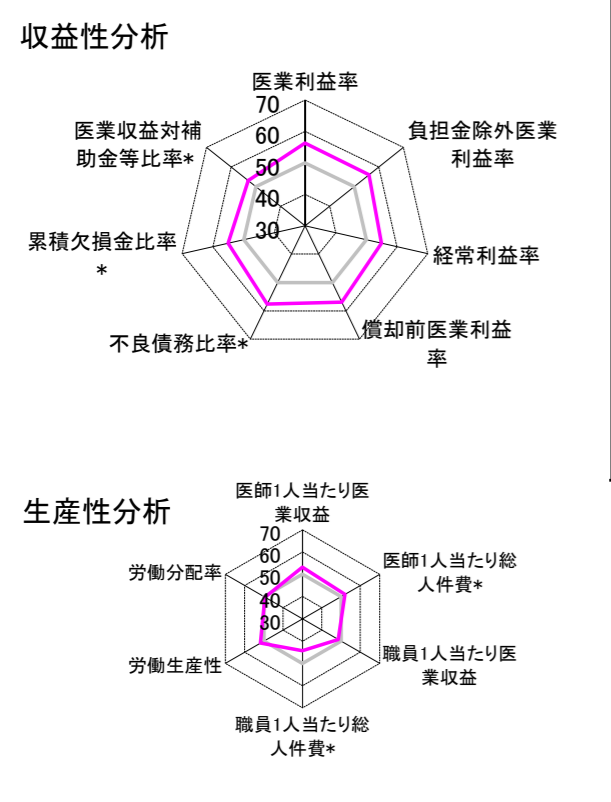
②病院群類型と経営指標ハイライト

【貴院の属する病院類型】 都市非大規模病院グループ(可住地当たり人口密度2,145.9人/km²以上かつ、一般病床500床以上)
 【高い偏差値を示す指標】 病床100床当たり医師数
 【低い偏差値を示す指標】 職員1人当たり総人件費*

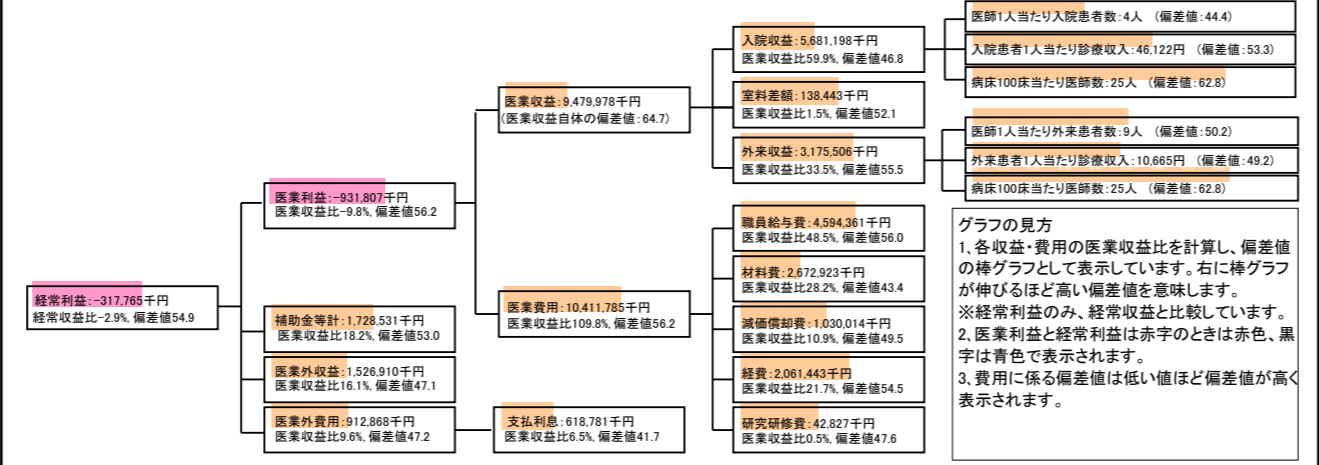
⑦経営指標分析(平均値・参照値・偏差値)

収益性分析	貴院	貴院の属する病院群の平均	偏差値
医療利益率	-9.8%	-29.2%	56.2
負担金除外医療利益率	-14.4%	-34.2%	56.0
経常利益率	-2.9%	-10.7%	54.9
償却前医療利益率	1.0%	-19.0%	57.0
不良債務比率*	0.0%	11.8%	57.7
累積欠損金比率*	50.8%	91.5%	55.1
医療収益対補助金等比率*	36.2%	51.4%	53.0
経常収支比率	97.2%	91.8%	55.1
生産性分析			
医師1人当たり医療収益	155,409千円	129,553千円	53.3
医師1人当たり総人件費*	75,317千円	82,509千円	52.0
職員1人当たり医療収益	22,149千円	91,562千円	48.5
職員1人当たり総人件費*	10,734千円	9,761千円	44.3
労働生産性	865,743千円	-256,148千円	51.8
労働分配率	124.0%	145.2%	49.5
機能性分析			
入院患者1人1日当たり診療収入	46,122円	40,594円	53.3
外来患者1人1日当たり診療収入	10,665円	12,198円	49.2
医師1人当たり入院患者数	3.7人	5.2人	44.4
医師1人当たり外来患者数	9.0人	8.9人	50.2
推計退院患者数	9,044.5人	5,071.0人	54.2
平均在院日数*	13.6日	18.0日	54.2
病床100床当たり全職員数	133.5人	116.7人	54.2
病床100床当たり医師数	25.0人	15.6人	62.8
病床100床当たり看護人員数	72.9人	72.4人	50.2
看護人員/医師人数比	4.4人	5.1人	47.3
外来/入院比	241.7%	184.7%	56.8
病床利用率(一般病床)	84.4%	71.2%	58.0
病床利用率(療養病床)	N/A	70.0%	N/A
病床利用率(精神病床)	N/A	71.4%	N/A
安全性の分析			
1床当たり総資産額	51,665千円	195,330千円	46.8
1床当たり剰余金・欠損金額	-23,457千円	-26,199千円	50.9
1床当たり償却資産額(取得価額)	95,908千円	364,672千円	46.6
1床当たり償却資産額(帳簿価額)	64,411千円	244,662千円	46.7
流動比率	155.8%	248.5%	45.9
流動資産回転率	4.5回	3.9回	52.9
医療収益対総資本	1.1倍	13.9倍	44.4

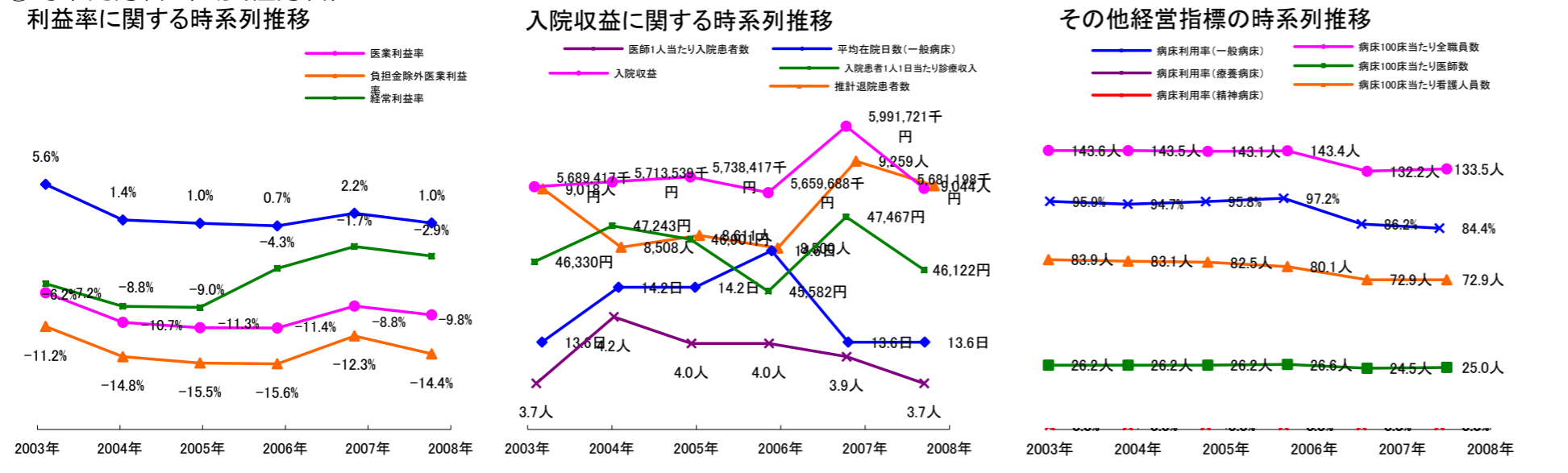
③経営指標のレーダーチャート(偏差値)



④利益構造ツリー(実数・対収益比・偏差値)



⑤時系列分析(成長性分析)



データ源: 公営企業年鑑

©京都大学大学院医学研究科医療経済学分野