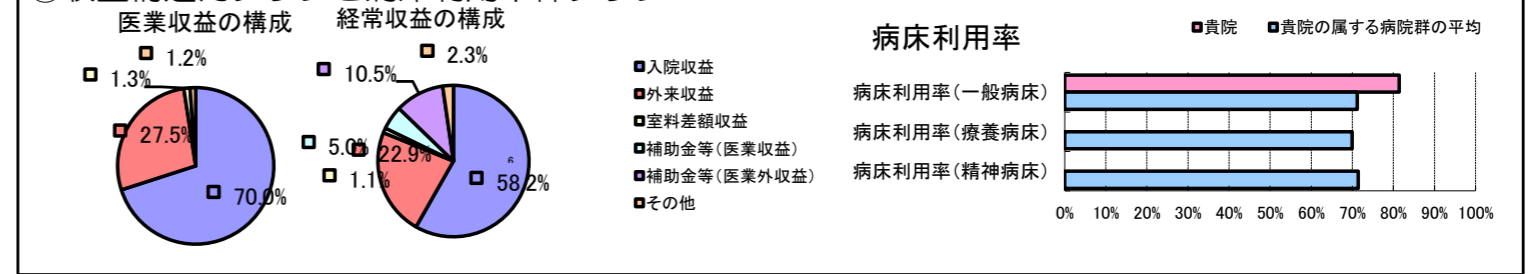


①病院環境データ

病院名 (堺市) 堺病院 (2008年)  
 病床数 【一般病床】480床 【療養病床】0床 【結核病床】0床 【精神病床】0床 【感染症病床】13床  
 患者数 【1日平均入院患者数】391人 【1日平均外来患者数】916人 【推計退院患者数】9,980人  
 医療従事者数 【医師数】68人 【看護人員数】359人 【医療技術員数】72人 【事務職員数】39人  
 市区町村データ 堺市  
 【人口総数】830,966人 【65歳以上人口】154,857人 【高齢化率】18.6%  
 【可住地当たり人口密度】5,709.5人/km<sup>2</sup> 【可住地面積】145.5km<sup>2</sup>  
 【一般病院数】41施設 【一般診療所数】713施設 【医師数】1,617人

⑥収益構造円グラフと病床利用率棒グラフ



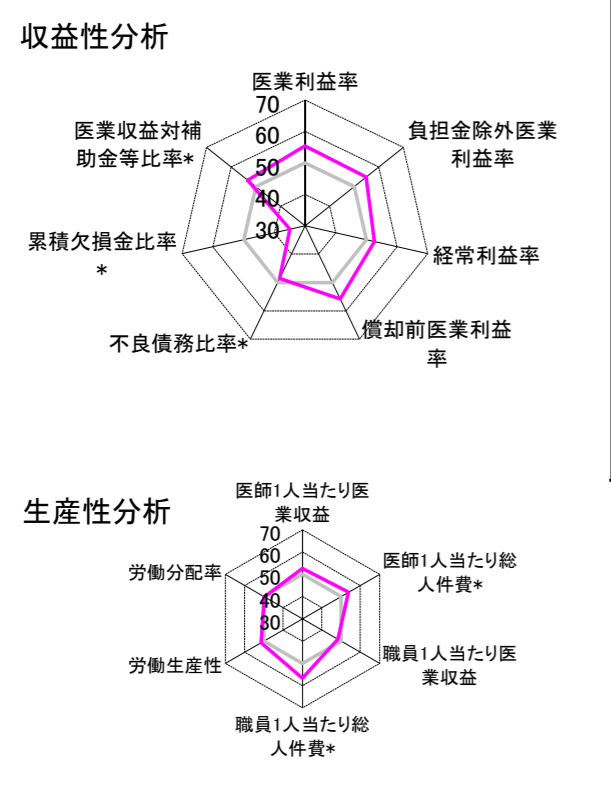
②病院群類型と経営指標ハイライト

【貴院の属する病院類型】 都市非大規模病院グループ(可住地当たり人口密度2,145.9人/km<sup>2</sup>以上かつ、一般病床500床以上)  
 【高い偏差値を示す指標】 職員1人当たり総人件費\*  
 【低い偏差値を示す指標】 1床当たり剰余金・欠損金額、累積欠損金比率\*

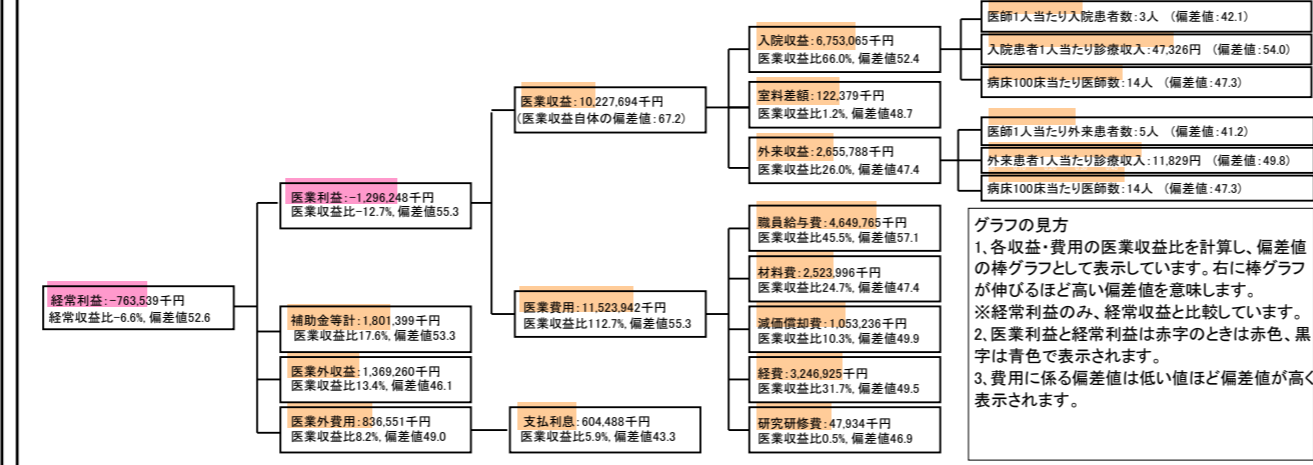
⑦経営指標分析(平均値・参照値・偏差値)

収益性分析	貴院	貴院の属する病院群の平均	偏差値
医業利益率	-12.7%	-29.2%	55.3
負担金除外医業利益率	-18.4%	-34.2%	54.8
経常利益率	-6.6%	-10.7%	52.6
償却前医業利益率	-2.4%	-19.0%	55.8
不良債務比率*	14.0%	11.8%	48.6
累積欠損金比率*	212.2%	91.5%	34.9
医業収益対補助金等比率*	34.7%	51.4%	53.3
経常収支比率	93.8%	91.8%	51.9
生産性分析			
医師1人当たり医業収益	150,407千円	129,553千円	52.6
医師1人当たり総人件費*	68,379千円	82,509千円	53.9
職員1人当たり医業収益	18,940千円	91,562千円	48.4
職員1人当たり総人件費*	8,611千円	9,761千円	56.7
労働生産性	629,898千円	-256,148千円	51.4
労働分配率	136.7%	145.2%	49.8
機能性分析			
入院患者1人1日あたり診療収入	47,326円	40,594円	54.0
外来患者1人1日あたり診療収入	11,829円	12,198円	49.8
医師1人あたり入院患者数	3.1人	5.2人	42.1
医師1人あたり外来患者数	4.9人	8.9人	41.2
推計退院患者数	9,980.1人	5,071.0人	53.5
平均在院日数*	14.3日	18.0日	53.5
病床100床当たり全職員数	114.4人	116.7人	49.4
病床100床当たり医師数	13.6人	15.6人	47.3
病床100床当たり看護人員数	75.4人	72.4人	51.3
看護人員/医師人数比	5.3人	5.1人	50.7
外来/入院比	157.3%	184.7%	46.7
病床利用率(一般病床)	81.4%	71.2%	56.2
病床利用率(療養病床)	N/A	70.0%	N/A
病床利用率(精神病床)	N/A	71.4%	N/A
安全性の分析			
1床当たり総資産額	45,923千円	195,330千円	46.7
1床当たり剰余金・欠損金額	-86,480千円	-26,199千円	30.9
1床当たり償却資産額(取得価額)	102,899千円	364,672千円	46.7
1床当たり償却資産額(帳簿価額)	66,012千円	244,662千円	46.7
流動比率	63.2%	248.5%	41.8
流動資産回転率	4.4回	3.9回	52.5
医業収益対総資本	2.5倍	13.9倍	45.0

③経営指標のレーダーチャート(偏差値)



④利益構造ツリー(実数・対収益比・偏差値)



⑤時系列分析(成長性分析)

