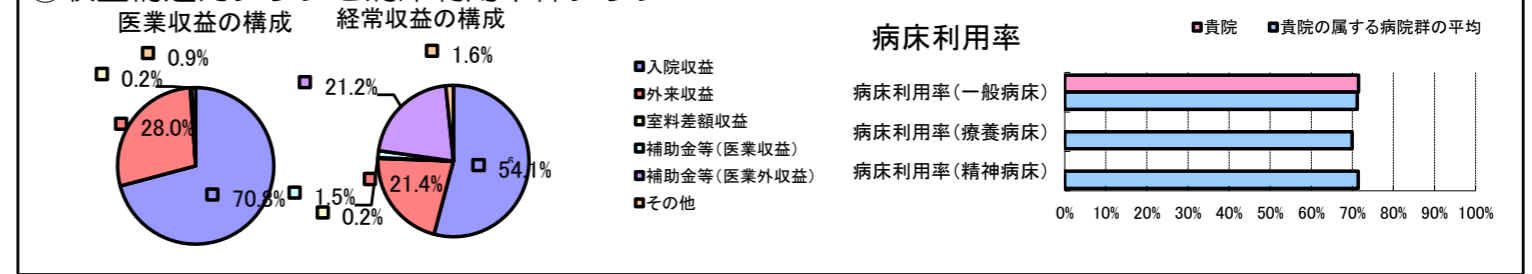


①病院環境データ

病院名 (大阪市) 住吉市民病院 (2008年)  
 病床数 【一般病床】198床 【療養病床】0床 【結核病床】0床 【精神病床】0床 【感染症病床】0床  
 患者数 【1日平均入院患者数】142人 【1日平均外来患者数】454人 【推計退院患者数】5,132人  
 医療従事者数 【医師数】26人 【看護人員数】144人 【医療技術員数】19人 【事務職員数】10人  
 市区町村データ 大阪市  
 【人口総数】2,628,811人 【65歳以上人口】529,692人 【高齢化率】20.1%  
 【可住地当たり人口密度】11,825.5人/km<sup>2</sup> 【可住地面積】222.3km<sup>2</sup>  
 【一般病院数】194施設 【一般診療所数】3,415施設 【医師数】8,356人

⑥収益構造円グラフと病床利用率棒グラフ



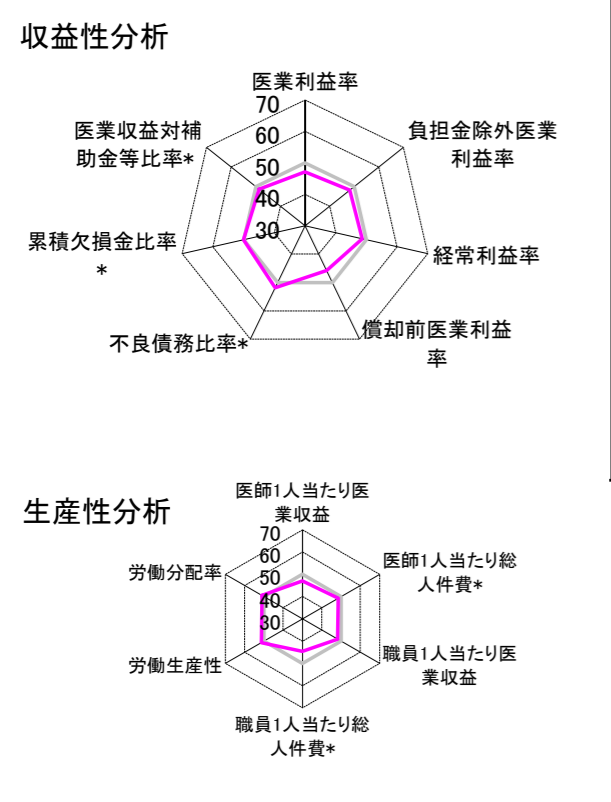
②病院群類型と経営指標ハイライト

【貴院の属する病院類型】 都市非大規模病院グループ(可住地当たり人口密度2,145.9人/km<sup>2</sup>以上かつ、一般病床500床以上)  
 【高い偏差値を示す指標】 推計退院患者数  
 【低い偏差値を示す指標】 1床当たり剰余金・欠損金額

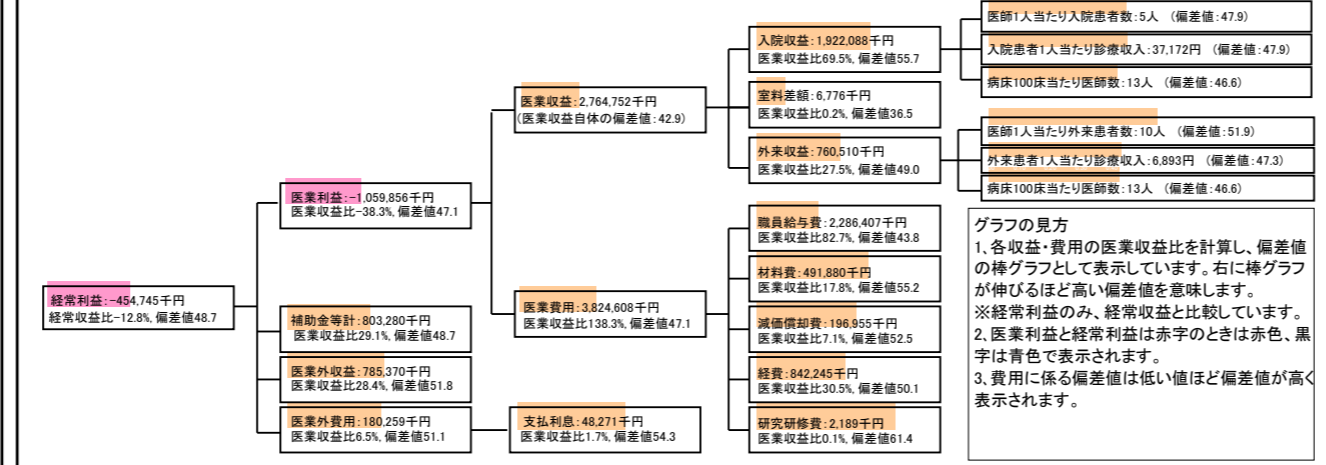
⑦経営指標分析(平均値・参照値・偏差値)

収益性分析	貴院	貴院の属する病院群の平均	偏差値
医療利益率	-38.3%	-29.2%	47.1
負担金除外医療利益率	-40.2%	-34.2%	48.2
経常利益率	-12.8%	-10.7%	48.7
償却前医療利益率	-31.2%	-19.0%	45.8
不良債務比率*	8.9%	11.8%	51.9
累積欠損金比率*	90.8%	91.5%	50.1
医療収益対補助金等比率*	58.1%	51.4%	48.7
経常収支比率	88.6%	91.8%	47.0
生産性分析			
医師1人当たり医療収益	106,337千円	129,553千円	47.1
医師1人当たり総人件費*	87,939千円	82,509千円	48.5
職員1人当たり医療収益	12,919千円	91,562千円	48.3
職員1人当たり総人件費*	10,684千円	9,761千円	44.6
労働生産性	574,178千円	-256,148千円	51.3
労働分配率	186.1%	145.2%	51.0
機能性分析			
入院患者1人1日当たり診療収入	37,172円	40,594円	47.9
外来患者1人1日当たり診療収入	6,893円	12,198円	47.3
医師1人当たり入院患者数	4.6人	5.2人	47.9
医師1人当たり外来患者数	9.8人	8.9人	51.9
推計退院患者数	5,131.7人	5,071.0人	57.5
平均在院日数*	10.1日	18.0日	57.5
病床100床当たり全職員数	108.1人	116.7人	47.9
病床100床当たり医師数	13.1人	15.6人	46.6
病床100床当たり看護人員数	76.8人	72.4人	52.0
看護人員/医師人数比	5.5人	5.1人	51.7
外来/入院比	213.4%	184.7%	53.4
病床利用率(一般病床)	71.5%	71.2%	50.2
病床利用率(療養病床)	N/A	70.0%	N/A
病床利用率(精神病床)	N/A	71.4%	N/A
安全性の分析			
1床当たり総資産額	452,068千円	195,330千円	55.7
1床当たり剰余金・欠損金額	-107,185千円	-26,199千円	24.3
1床当たり償却資産額(取得価額)	911,353千円	364,672千円	56.8
1床当たり償却資産額(帳簿価額)	644,495千円	244,662千円	57.4
流動比率	68.8%	248.5%	42.1
流動資産回転率	5.2回	3.9回	56.3
医療収益対総資本	6.0倍	13.9倍	46.5

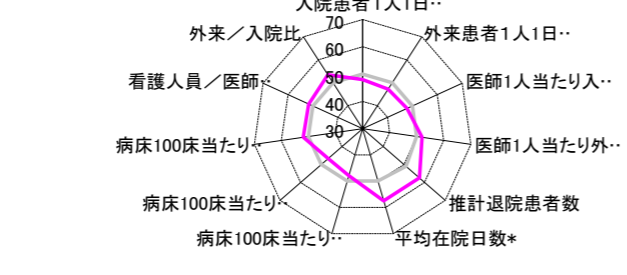
③経営指標のレーダーチャート(偏差値)



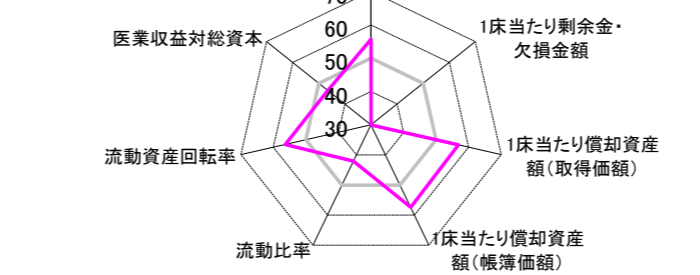
④利益構造ツリー(実数・対収益比・偏差値)



機能性分析



安全性の分析



⑤時系列分析(成長性分析)

