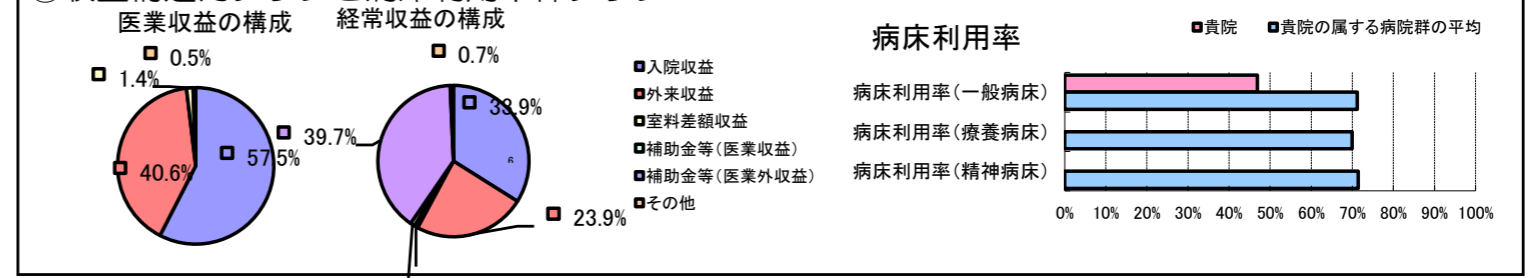


①病院環境データ

病院名 (大阪市)北市民病院(2008年)
 病床数 【一般病床】133床【療養病床】0床【結核病床】42床【精神病床】0床【感染症病床】0床
 患者数 【1日平均入院患者数】81人【1日平均外来患者数】360人【推計退院患者数】1,719人
 医療従事者数 【医師数】12人【看護人員数】81人【医療技術員数】14人【事務職員数】12人
 市区町村データ 大阪市
 【人口総数】2,628,811人【65歳以上人口】529,692人【高齢化率】20.1%
 【可住地当たり人口密度】11,825.5人/km²【可住地面積】222.3km²
 【一般病院数】194施設【一般診療所数】3,415施設【医師数】8,356人

⑥収益構造円グラフと病床利用率棒グラフ



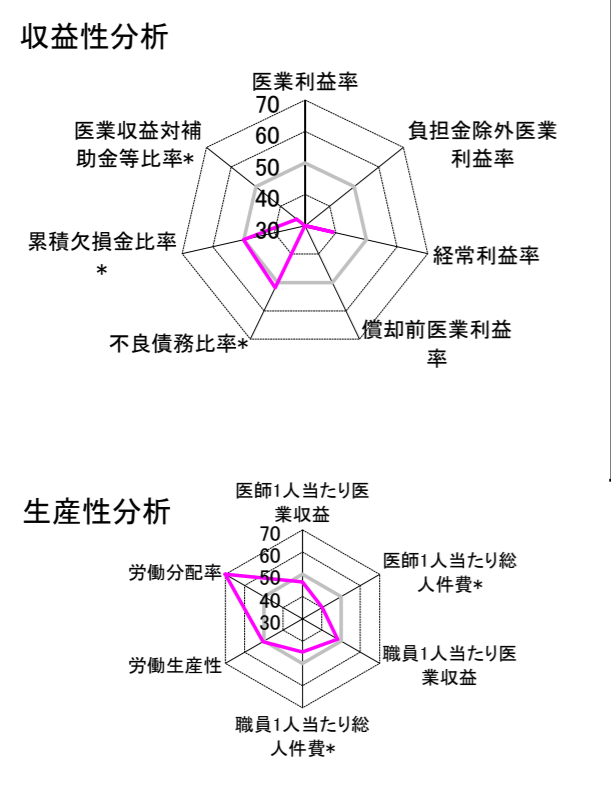
②病院群類型と経営指標ハイライト

【貴院の属する病院類型】都市非大規模病院グループ(可住地当たり人口密度2,145.9人/km²以上かつ、一般病床500床以上)
 【高い偏差値を示す指標】労働分配率、外来／入院比
 【低い偏差値を示す指標】1床当たり剰余金・欠損金額、医業利益率、償却前医業利益率 等

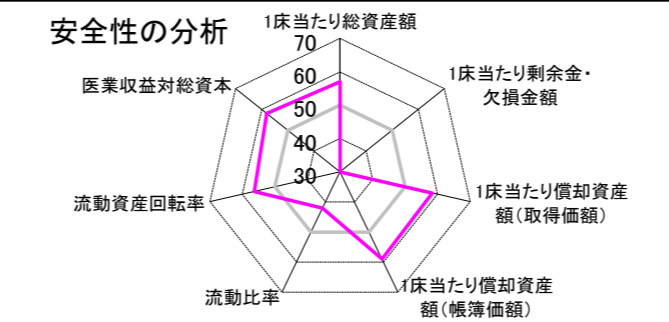
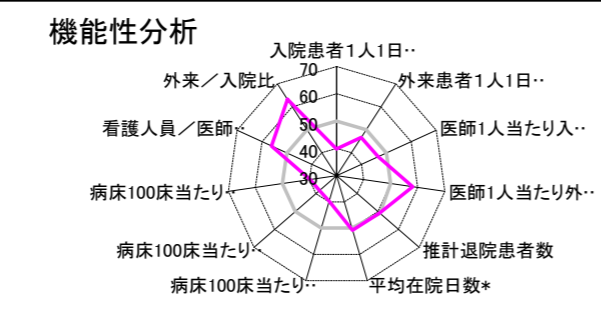
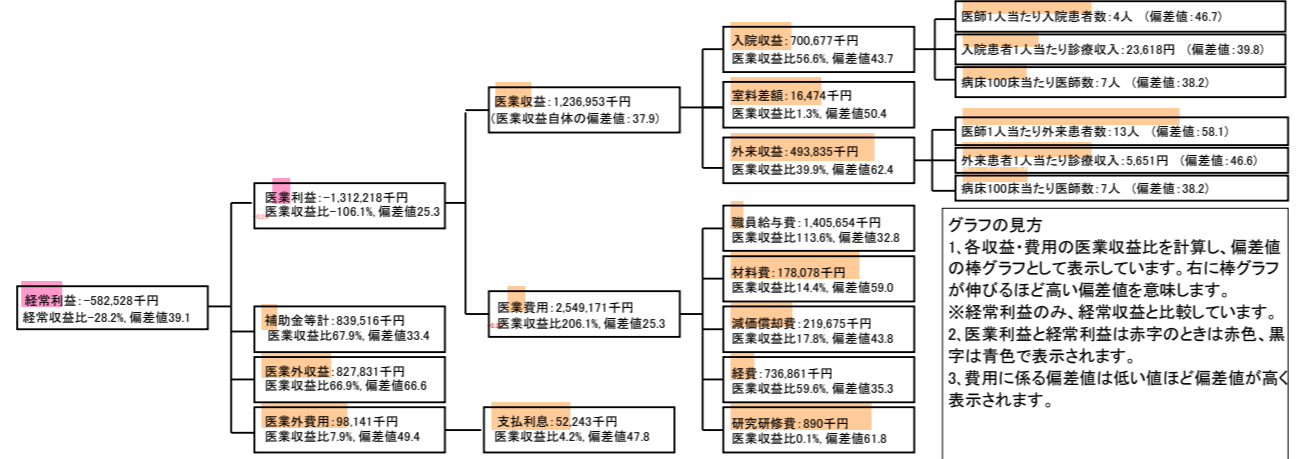
⑦経営指標分析(平均値・参照値・偏差値)

	貴院	貴院の属する病院群の平均	偏差値
収益性分析			
医業利益率	-106.1%	-29.2%	25.3
負担金除外医業利益率	-107.7%	-34.2%	27.7
経常利益率	-28.2%	-10.7%	39.1
償却前医業利益率	-88.3%	-19.0%	26.0
不良債務比率*	8.9%	11.8%	51.9
累積欠損金比率*	90.8%	91.5%	50.1
医業収益対補助金等比率*	135.7%	51.4%	33.4
経常収支比率	78.0%	91.8%	37.0
生産性分析			
医師1人当たり医業収益	103,079千円	129,553千円	46.6
医師1人当たり総人件費*	117,138千円	82,509千円	40.3
職員1人当たり医業収益	9,371千円	91,562千円	48.2
職員1人当たり総人件費*	10,649千円	9,761千円	44.8
労働生産性	71,459千円	-256,148千円	50.5
労働分配率	1,490.2%	145.2%	82.2
機能性分析			
入院患者1人1日当たり診療収入	23,618円	40,594円	39.8
外来患者1人1日当たり診療収入	5,651円	12,198円	46.6
医師1人当たり入院患者数	4.3人	5.2人	46.7
医師1人当たり外来患者数	12.6人	8.9人	58.1
推計退院患者数	1,718.9人	5,071.0人	50.8
平均在院日数*	17.2日	18.0日	50.8
病床100床当たり全職員数	75.4人	116.7人	39.7
病床100床当たり医師数	6.9人	15.6人	38.2
病床100床当たり看護人員数	49.7人	72.4人	39.8
看護人員／医師人数比	6.8人	5.1人	56.2
外来／入院比	294.6%	184.7%	63.2
病床利用率(一般病床)	46.9%	71.2%	35.3
病床利用率(療養病床)	N/A	70.0%	N/A
病床利用率(精神病床)	N/A	71.4%	N/A
安全性の分析			
1床当たり総資産額	511,482千円	195,330千円	57.0
1床当たり剰余金・欠損金額	-117,526千円	-26,199千円	21.0
1床当たり償却資産額(取得価額)	1,031,131千円	364,672千円	58.3
1床当たり償却資産額(帳簿価額)	729,200千円	244,662千円	58.9
流動比率	68.8%	248.5%	42.1
流動資産回転率	5.2回	3.9回	56.3
医業収益対総資本	32.4倍	13.9倍	58.1

③経営指標のレーダーチャート(偏差値)



④利益構造ツリー(実数・対収益比・偏差値)



⑤時系列分析(成長性分析)

