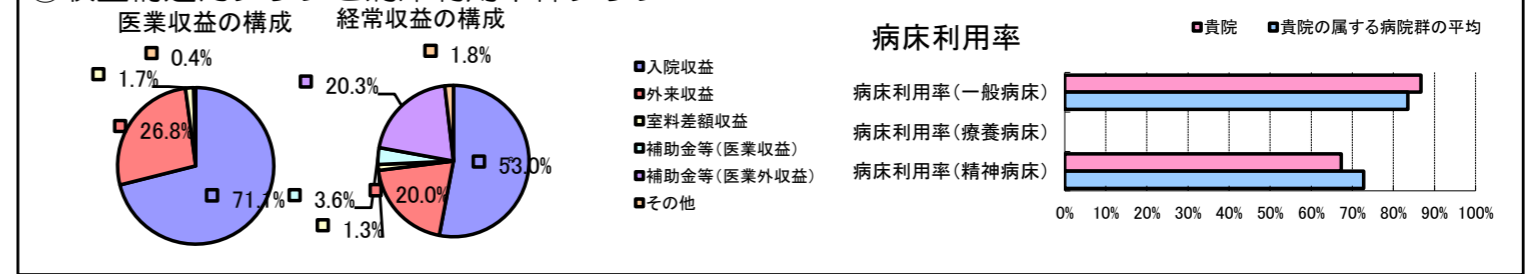


①病院環境データ

病院名 (大阪市) 総合医療センター(2008年)  
 病床数 【一般病床】975床【療養病床】0床【結核病床】0床【精神病床】55床【感染症病床】33床  
 患者数 【1日平均入院患者数】906人【1日平均外来患者数】2,148人【推計退院患者数】21,335人  
 医療従事者数 【医師数】160人【看護人員数】801人【医療技術員数】128人【事務職員数】77人  
 市区町村データ 大阪市  
 【人口総数】2,628,811人【65歳以上人口】529,692人【高齢化率】20.1%  
 【可住地当たり人口密度】11,825.5人/km<sup>2</sup>【可住地面積】222.3km<sup>2</sup>  
 【一般病院数】194施設【一般診療所数】3,415施設【医師数】8,356人

⑥収益構造円グラフと病床利用率棒グラフ



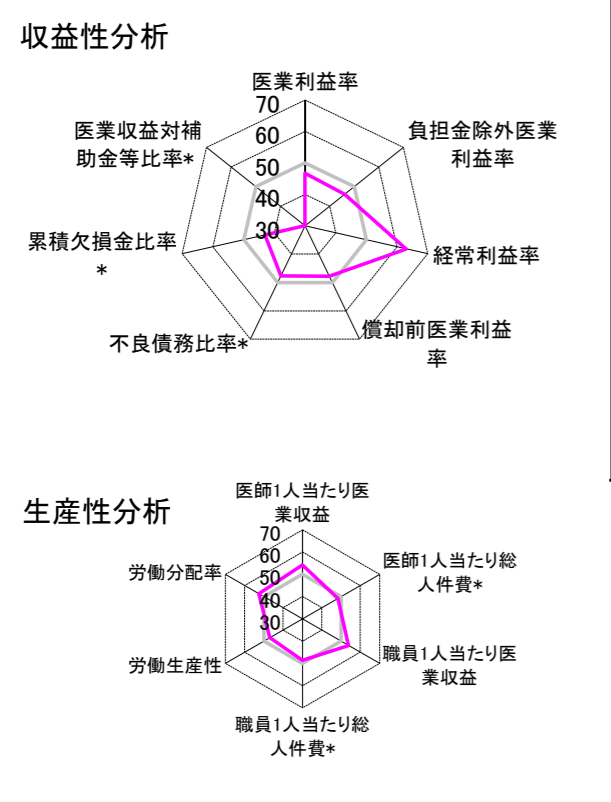
②病院群類型と経営指標ハイライト

【貴院の属する病院類型】都市大病院グループ(可住地当たり人口密度2,145.9人/km<sup>2</sup>以上かつ、一般病床500床以上)  
 【高い偏差値を示す指標】医業収益対総資本、経常収支比率、経常利益率 等  
 【低い偏差値を示す指標】医業収益対補助金等比率\*、流動比率

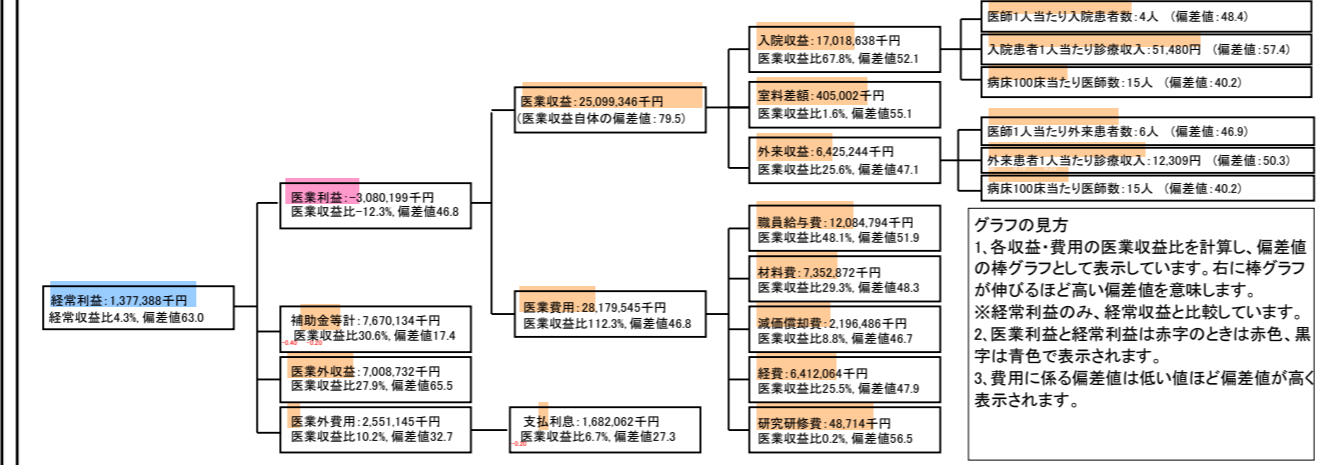
⑦経営指標分析(平均値・参照値・偏差値)

収益性分析	貴院	貴院の属する病院群の平均	偏差値
医業利益率	-12.3%	-9.6%	46.7
負担金除外医業利益率	-16.9%	-13.2%	46.1
経常利益率	4.3%	-2.0%	63.0
償却前医業利益率	-3.5%	-2.1%	47.8
不良債務比率*	8.9%	7.9%	47.7
累積欠損金比率*	90.8%	60.4%	43.1
医業収益対補助金等比率*	100.6%	30.2%	17.4
経常収支比率	104.5%	98.3%	63.8
生産性分析			
医師1人当たり医業収益	156,871千円	143,401千円	54.2
医師1人当たり総人件費*	75,530千円	72,806千円	48.3
職員1人当たり医業収益	20,096千円	18,712千円	53.9
職員1人当たり総人件費*	9,676千円	9,458千円	48.6
労働生産性	724,845千円	783,612千円	46.9
労働分配率	133.5%	123.7%	52.5
機能性分析			
入院患者1人1日当たり診療収入	51,480円	47,728円	57.4
外来患者1人1日当たり診療収入	12,309円	12,186円	50.3
医師1人当たり入院患者数	3.9人	4.0人	48.4
医師1人当たり外来患者数	6.1人	6.6人	46.9
推計退院患者数	21,334.8人	13,262.9人	43.5
平均在院日数*	15.5日	14.5日	43.5
病床100床当たり全職員数	117.5人	129.7人	43.1
病床100床当たり医師数	15.1人	19.6人	40.2
病床100床当たり看護人員数	79.1人	81.3人	47.9
看護人員/医師人数比	5.0人	4.9人	50.5
外来/入院比	157.9%	164.6%	47.9
病床利用率(一般病床)	86.7%	83.6%	54.7
病床利用率(療養病床)	N/A	0.0%	N/A
病床利用率(精神病床)	67.3%	72.7%	47.2
安全性の分析			
1床当たり総資産額	84,205千円	85,857千円	49.8
1床当たり剰余金・欠損金額	2,726千円	-12,889千円	59.2
1床当たり償却資産額(取得価額)	169,753千円	144,913千円	51.6
1床当たり償却資産額(帳簿価額)	120,047千円	97,097千円	52.4
流動比率	68.8%	306.2%	39.8
流動資産回転率	5.2回	3.3回	61.1
医業収益対総資本	27.7倍	4.0倍	98.1

③経営指標のレーダーチャート(偏差値)



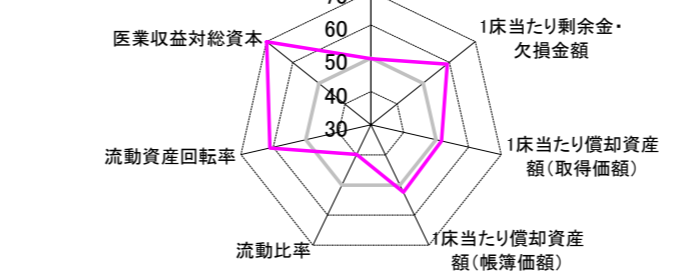
④利益構造ツリー(実数・対収益比・偏差値)



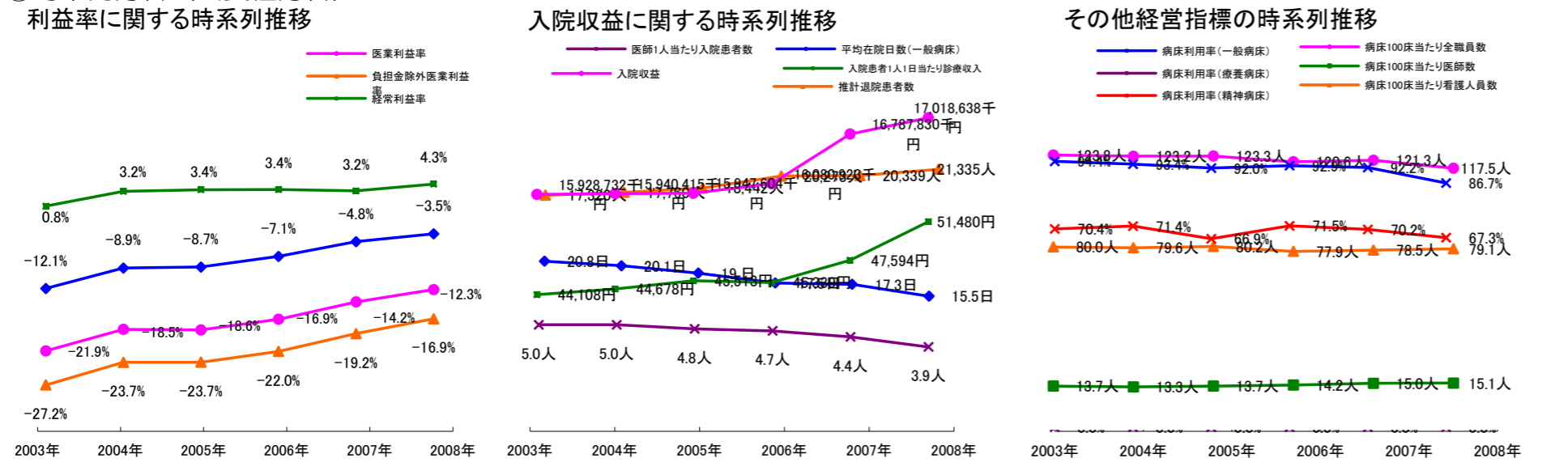
機能性分析



安全性の分析



⑤時系列分析(成長性分析)



データ源: 公営企業年鑑