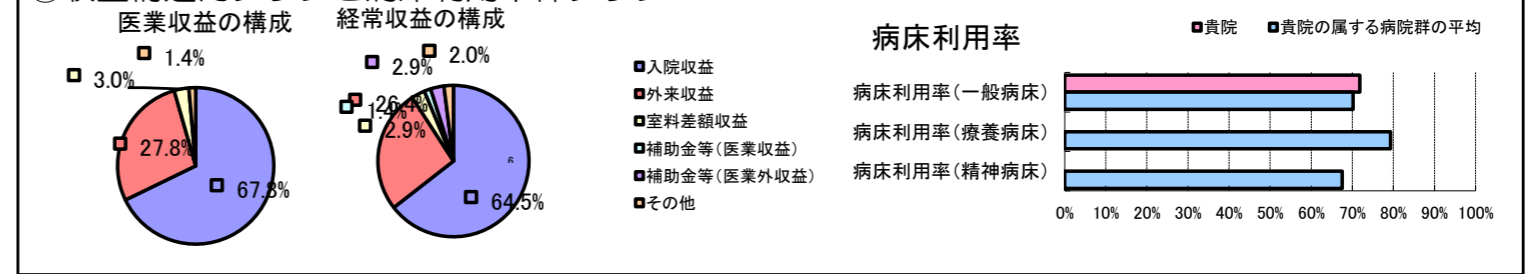


①病院環境データ

病院名 (京都府国民健康保険山城病院組合) 国保山城病院 (2008年)
 病床数 【一般病床】311床 【療養病床】0床 【結核病床】0床 【精神病床】0床 【感染症病床】10床
 患者数 【1日平均入院患者数】223人 【1日平均外来患者数】555人 【推計退院患者数】5,613人
 医療従事者数 【医師数】30人 【看護人員数】185人 【医療技術員数】52人 【事務職員数】25人
 市区町村データ 木津川市
 【人口総数】63,649人 【65歳以上人口】10,198人 【高齢化率】16.0%
 【可住地当たり人口密度】1,292.1人/km² 【可住地面積】49.3km²
 【一般病院数】1施設 【一般診療所数】55施設 【医師数】75人

⑥収益構造円グラフと病床利用率棒グラフ



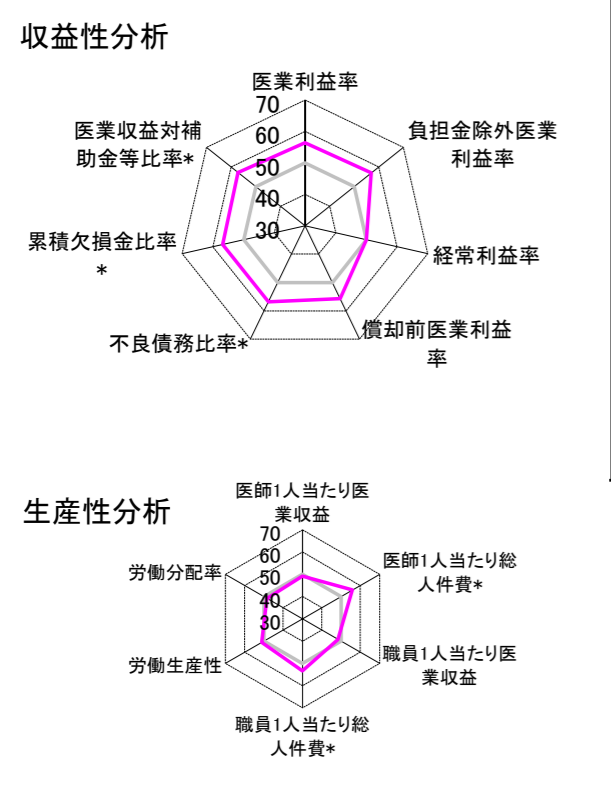
②病院群類型と経営指標ハイライト

【貴院の属する病院類型】 地方中規模病院グループ(可住地当たり人口密度187.2~2,145.9人/km²かつ、一般病床50床以上350床未満)
 【高い偏差値を示す指標】 入院患者1人1日当たり診療収入
 【低い偏差値を示す指標】 医師1人当たり外来患者数

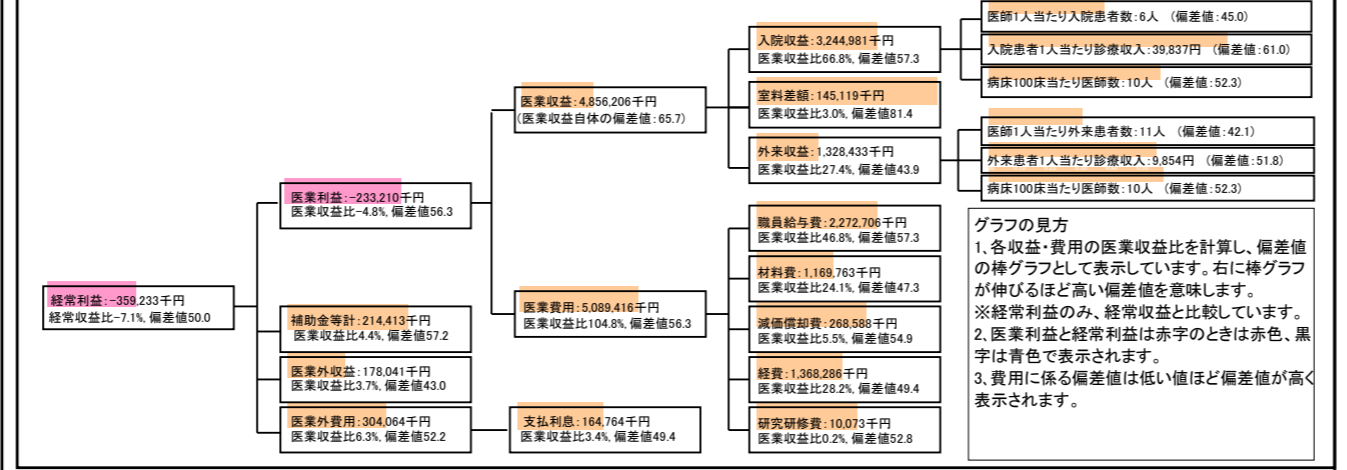
⑦経営指標分析(平均値・参照値・偏差値)

収益性分析	貴院	貴院の属する病院群の平均	偏差値
医療利益率	-4.8%	-18.4%	56.3
負担金除外医療利益率	-6.3%	-22.1%	56.9
経常利益率	-7.1%	-7.1%	50.0
償却前医療利益率	0.7%	-10.4%	55.7
不良債務比率*	0.0%	16.0%	56.8
累積欠損金比率*	20.5%	80.5%	56.9
医療収益対補助金等比率*	8.6%	38.1%	57.2
経常収支比率	93.3%	94.1%	49.0
生産性分析			
医師1人当たり医療収益	161,874千円	170,807千円	49.2
医師1人当たり総人件費*	75,757千円	103,586千円	55.9
職員1人当たり医療収益	16,296千円	51,014千円	48.5
職員1人当たり総人件費*	7,627千円	9,281千円	53.3
労働生産性	687,775千円	346,864千円	51.2
労働分配率	110.9%	133.5%	48.4
機能性分析			
入院患者1人1日当たり診療収入	39,837円	29,335円	61.0
外来患者1人1日当たり診療収入	9,854円	9,040円	51.8
医師1人当たり入院患者数	6.4人	8.1人	45.0
医師1人当たり外来患者数	10.6人	15.2人	42.1
推計退院患者数	5,613.5人	2,531.9人	55.9
平均在院日数*	14.5日	21.2日	55.9
病床100床当たり全職員数	94.1人	102.9人	47.2
病床100床当たり医師数	10.3人	9.4人	52.3
病床100床当たり看護人員数	58.6人	63.9人	46.6
看護人員/医師人数比	6.2人	6.8人	47.5
外来/入院比	165.5%	198.2%	45.8
病床利用率(一般病床)	71.8%	70.2%	51.0
病床利用率(療養病床)	N/A	79.3%	N/A
病床利用率(精神病床)	N/A	67.6%	N/A
安全性の分析			
1床当たり総資産額	35,470千円	148,561千円	47.1
1床当たり剰余金・欠損金額	-5,019千円	-17,688千円	55.2
1床当たり償却資産額(取得価額)	47,986千円	240,307千円	46.6
1床当たり償却資産額(帳簿価額)	37,972千円	174,356千円	46.9
流動比率	478.5%	517.6%	49.4
流動資産回転率	2.7回	4.1回	49.1
医療収益対総資本	2.1倍	14.0倍	47.0

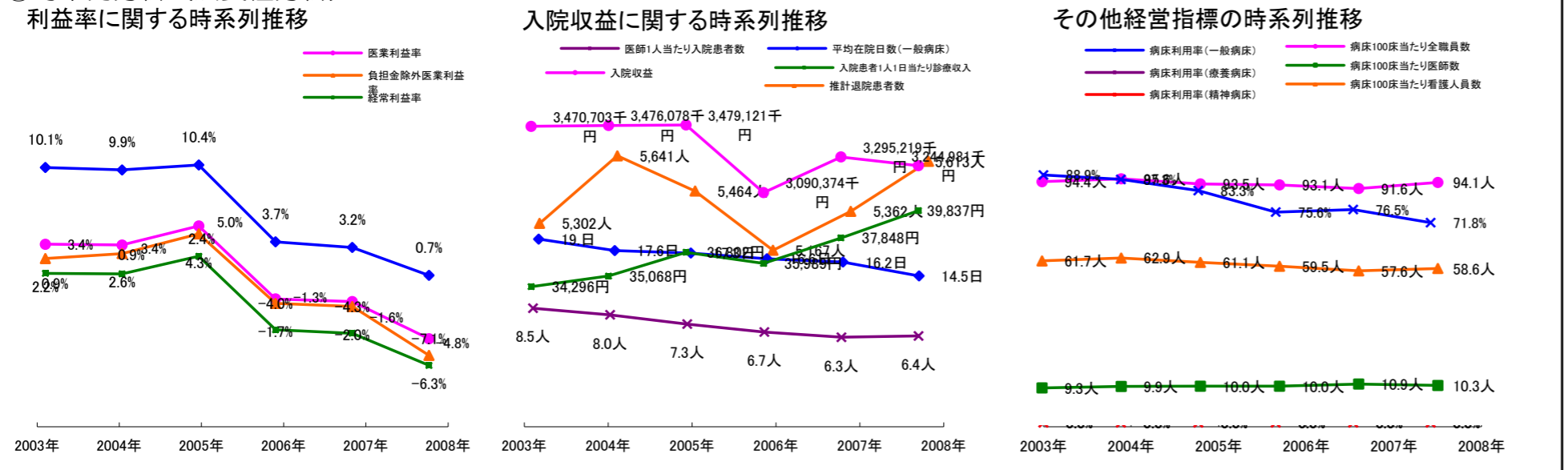
③経営指標のレーダーチャート(偏差値)



④利益構造ツリー(実数・対収益比・偏差値)



⑤時系列分析(成長性分析)



データ源: 公営企業年鑑

©京都大学大学院医学研究科医療経済学分野