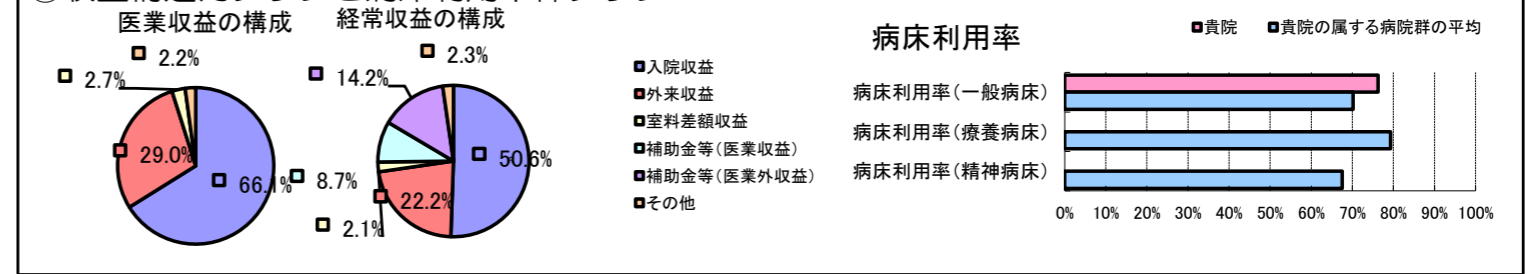


①病院環境データ

病院名 (京都府亀岡市)市立病院(2008年)
 病床数 【一般病床】100床【療養病床】0床【結核病床】0床【精神病床】0床【感染症病床】0床
 患者数 【1日平均入院患者数】76人【1日平均外来患者数】258人【推計退院患者数】1,702人
 医療従事者数 【医師数】14人【看護人員数】61人【医療技術員数】15人【事務職員数】13人
 市区町村データ 亀岡市
 【人口総数】93,996人【65歳以上人口】15,824人【高齢化率】16.8%
 【可住地当たり人口密度】1,320.5人/km²【可住地面積】71.2km²
 【一般病院数】5施設【一般診療所数】58施設【医師数】107人

⑥収益構造円グラフと病床利用率棒グラフ



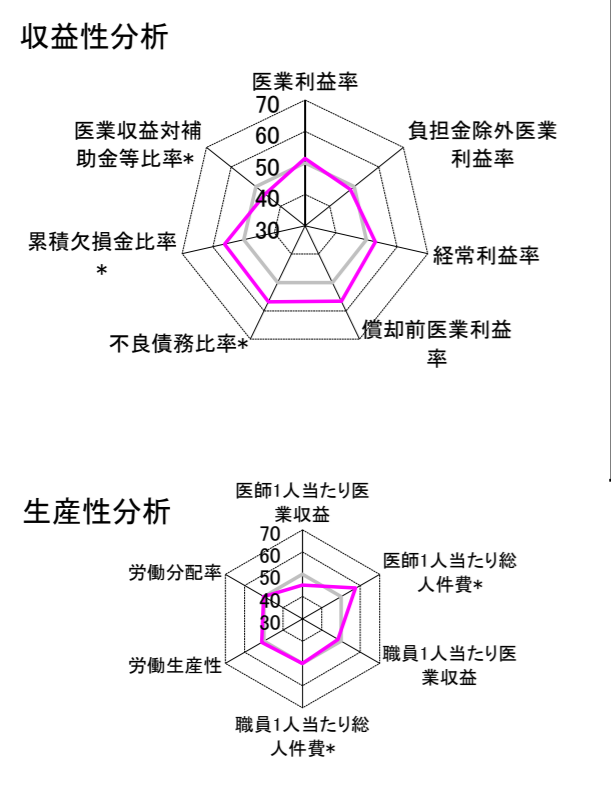
②病院群類型と経営指標ハイライト

【貴院の属する病院類型】地方中規模病院グループ(可住地当たり人口密度187.2~2,145.9人/km²かつ、一般病床50床以上350床未満)
 【高い偏差値を示す指標】病床100床当たり医師数
 【低い偏差値を示す指標】看護人員/医師人数比

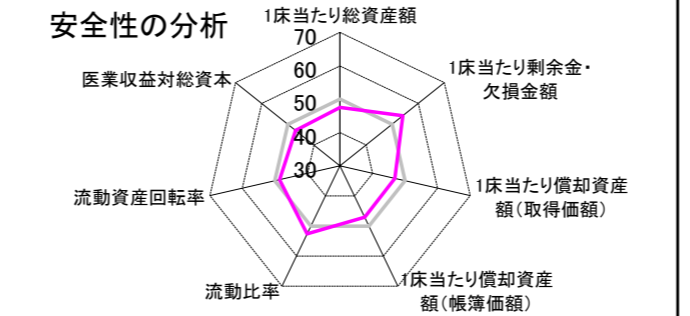
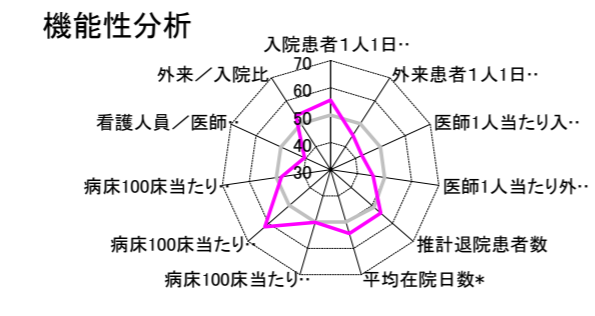
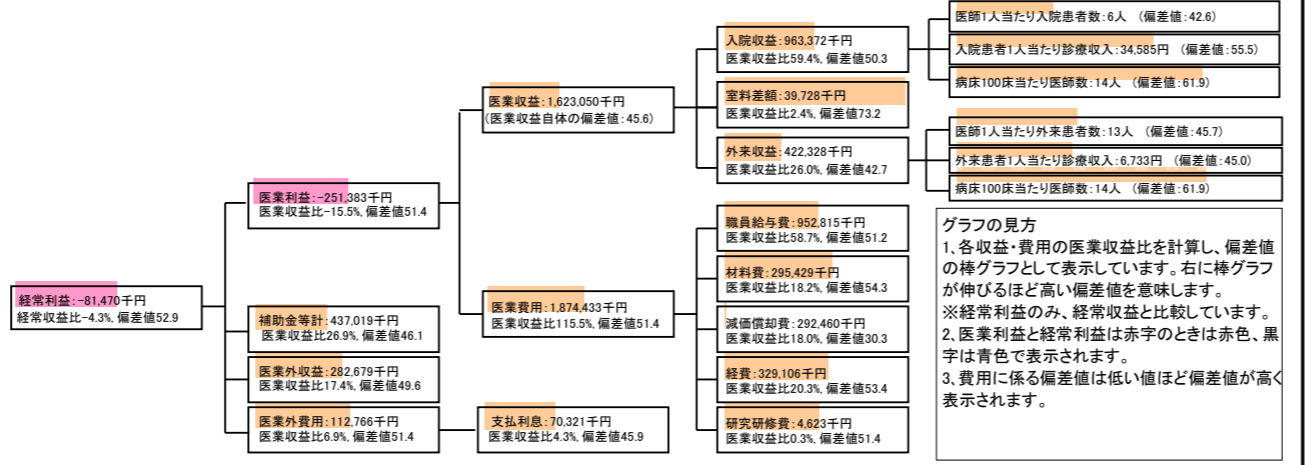
⑦経営指標分析(平均値・参照値・偏差値)

収益性分析	貴院	貴院の属する病院群の平均	偏差値
医療利益率	-15.5%	-18.4%	51.4
負担金除外医療利益率	-25.7%	-22.1%	48.4
経常利益率	-4.3%	-7.1%	52.9
償却前医療利益率	2.5%	-10.4%	56.6
不良債務比率*	0.0%	16.0%	56.8
累積欠損金比率*	26.1%	80.5%	56.2
医療収益対補助金等比率*	53.9%	38.1%	46.1
経常収支比率	95.9%	94.1%	52.4
生産性分析			
医師1人当たり医療収益	115,932千円	170,807千円	45.2
医師1人当たり総人件費*	68,058千円	103,586千円	57.6
職員1人当たり医療収益	15,758千円	51,014千円	48.4
職員1人当たり総人件費*	9,251千円	9,281千円	50.1
労働生産性	685,490千円	346,864千円	51.2
労働分配率	134.9%	133.5%	50.1
機能性分析			
入院患者1人1日当たり診療収入	34,585円	29,335円	55.5
外来患者1人1日当たり診療収入	6,733円	9,040円	45.0
医師1人当たり入院患者数	5.6人	8.1人	42.6
医師1人当たり外来患者数	12.7人	15.2人	45.7
推計退院患者数	1,701.8人	2,531.9人	54.3
平均在院日数*	16.3日	21.2日	54.3
病床100床当たり全職員数	103.0人	102.9人	50.0
病床100床当たり医師数	14.0人	9.4人	61.9
病床100床当たり看護人員数	61.0人	63.9人	48.1
看護人員/医師人数比	4.4人	6.8人	40.5
外来/入院比	225.2%	198.2%	53.5
病床利用率(一般病床)	76.3%	70.2%	53.7
病床利用率(療養病床)	N/A	79.3%	N/A
病床利用率(精神病床)	N/A	67.6%	N/A
安全性の分析			
1床当たり総資産額	51,725千円	148,561千円	47.5
1床当たり剰余金・欠損金額	-7,670千円	-17,688千円	54.1
1床当たり償却資産額(取得価額)	60,686千円	240,307千円	46.9
1床当たり償却資産額(帳簿価額)	45,779千円	174,356千円	47.0
流動比率	701.5%	517.6%	52.6
流動資産回転率	2.0回	4.1回	48.6
医療収益対総資本	2.2倍	14.0倍	47.1

③経営指標のレーダーチャート(偏差値)



④利益構造ツリー(実数・対収益比・偏差値)



⑤時系列分析(成長性分析)

