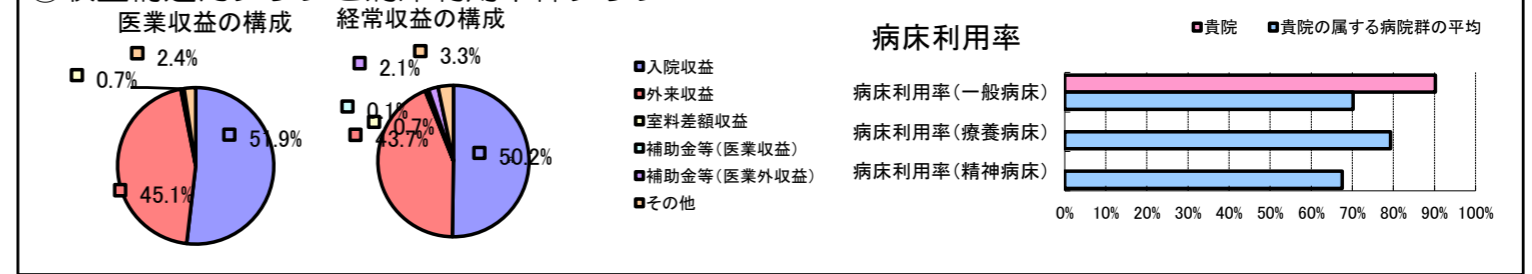


①病院環境データ

病院名 (京都府綾部市) 市立病院 (2008年)  
 病床数 【一般病床】206床 【療養病床】0床 【結核病床】0床 【精神病床】0床 【感染症病床】0床  
 患者数 【1日平均入院患者数】186人 【1日平均外来患者数】616人 【推計退院患者数】4,748人  
 医療従事者数 【医師数】 【看護人員数】 【医療技術員数】0人 【事務職員数】2人  
 市区町村データ 綾部市  
 【人口総数】37,755人 【65歳以上人口】11,492人 【高齢化率】30.4%  
 【可住地当たり人口密度】468.7人/km<sup>2</sup> 【可住地面積】80.6km<sup>2</sup>  
 【一般病院数】3施設 【一般診療所数】29施設 【医師数】75人

⑥収益構造円グラフと病床利用率棒グラフ



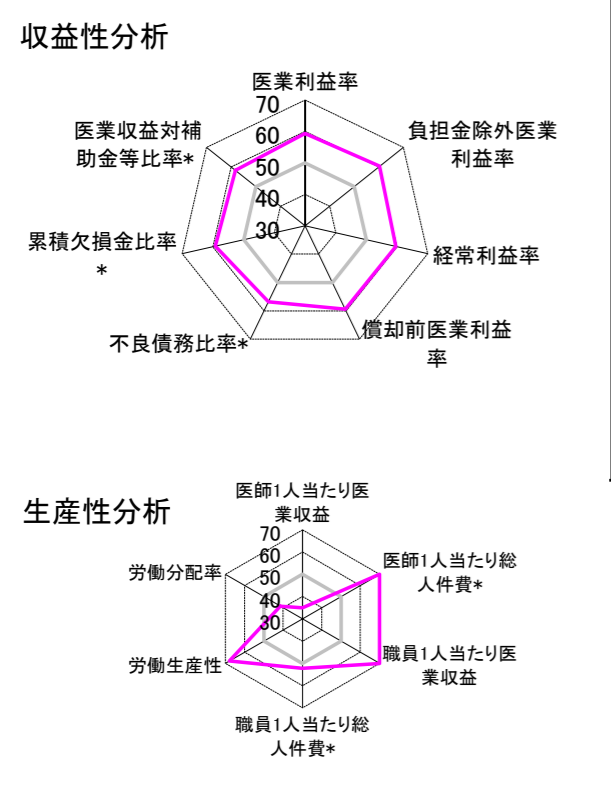
②病院群類型と経営指標ハイライト

【貴院の属する病院類型】 地方中規模病院グループ(可住地当たり人口密度187.2~2,145.9人/km<sup>2</sup>かつ、一般病床50床以上350床未満)  
 【高い偏差値を示す指標】 職員1人当たり医療収益、医師1人当たり総人件費\*、労働生産性 等  
 【低い偏差値を示す指標】 病床100床当たり全職員数、看護人員/医師人数比、医師1人当たり医療収益

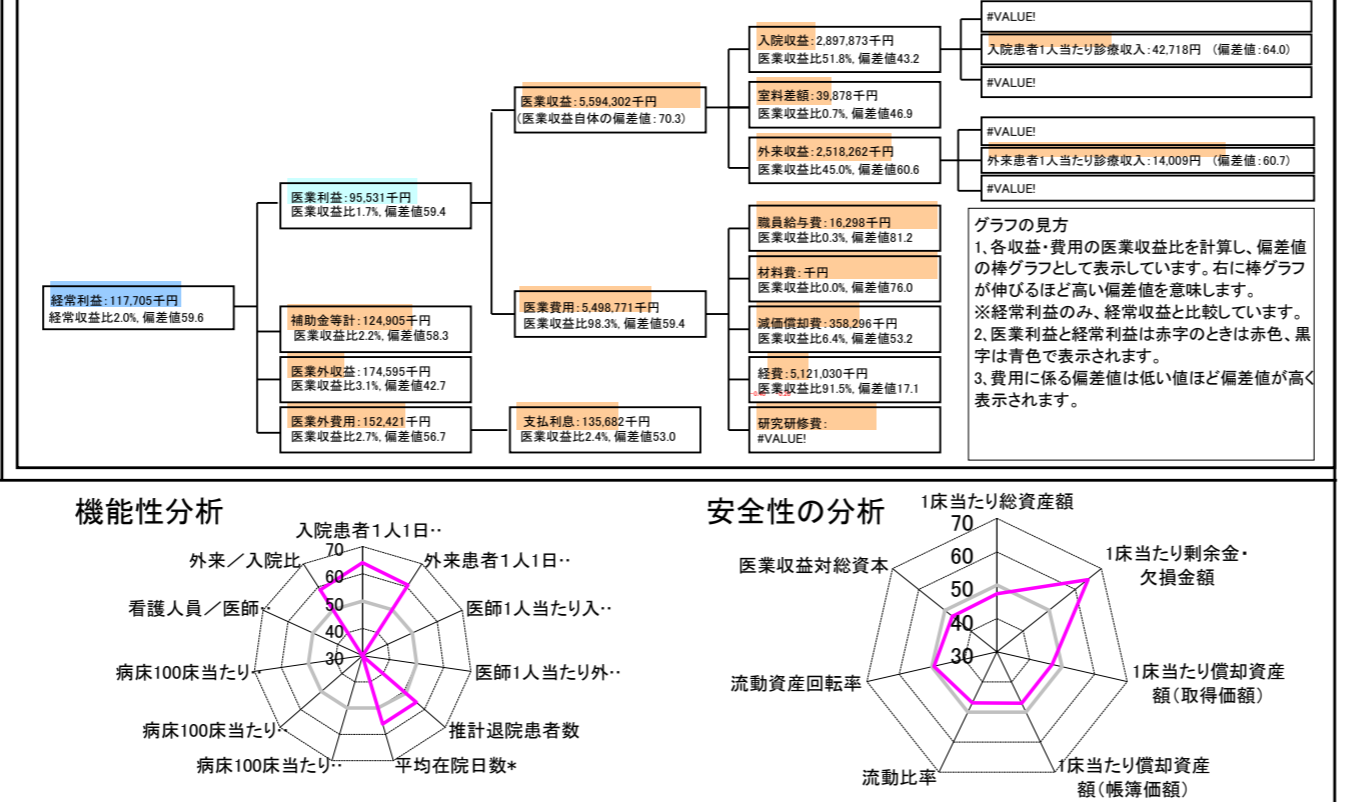
⑦経営指標分析(平均値・参照値・偏差値)

収益性分析	貴院	貴院の属する病院群の平均	偏差値
医療利益率	1.7%	-18.4%	59.4
負担金除外医療利益率	1.6%	-22.1%	60.3
経常利益率	2.0%	-7.1%	59.6
償却前医療利益率	8.1%	-10.4%	59.4
不良債務比率*	0.0%	16.0%	56.8
累積欠損金比率*	0.0%	80.5%	59.2
医療収益対補助金等比率*	4.3%	38.1%	58.3
経常収支比率	102.1%	94.1%	60.4
生産性分析			
医師1人当たり医療収益	0千円	170,807千円	34.9
医師1人当たり総人件費*	0千円	103,586千円	72.1
職員1人当たり医療収益	2,797,151千円	51,014千円	171.3
職員1人当たり総人件費*	8,149千円	9,281千円	52.3
労働生産性	5,591,450千円	346,864千円	67.9
労働分配率	14.6%	133.5%	41.5
機能性分析			
入院患者1人1日当たり診療収入	42,718円	29,335円	64.0
外来患者1人1日当たり診療収入	14,009円	9,040円	60.7
医師1人当たり入院患者数	N/A	8.1人	N/A
医師1人当たり外来患者数	N/A	15.2人	N/A
推計退院患者数	4,747.6人	2,531.9人	56.0
平均在院日数*	14.3日	21.2日	56.0
病床100床当たり全職員数	1.0人	102.9人	17.9
病床100床当たり医師数	N/A	9.4人	N/A
病床100床当たり看護人員数	N/A	63.9人	N/A
看護人員/医師人数比	0.0人	6.8人	23.7
外来/入院比	265.0%	198.2%	58.6
病床利用率(一般病床)	90.2%	70.2%	62.3
病床利用率(療養病床)	N/A	79.3%	N/A
病床利用率(精神病床)	N/A	67.6%	N/A
安全性の分析			
1床当たり総資産額	49,366千円	148,561千円	47.4
1床当たり剰余金・欠損金額	18,393千円	-17,688千円	64.8
1床当たり償却資産額(取得価額)	62,517千円	240,307千円	46.9
1床当たり償却資産額(帳簿価額)	45,463千円	174,356千円	47.0
流動比率	299.0%	517.6%	46.9
流動資産回転率	3.1回	4.1回	49.4
医療収益対総資本	2.3倍	14.0倍	47.1

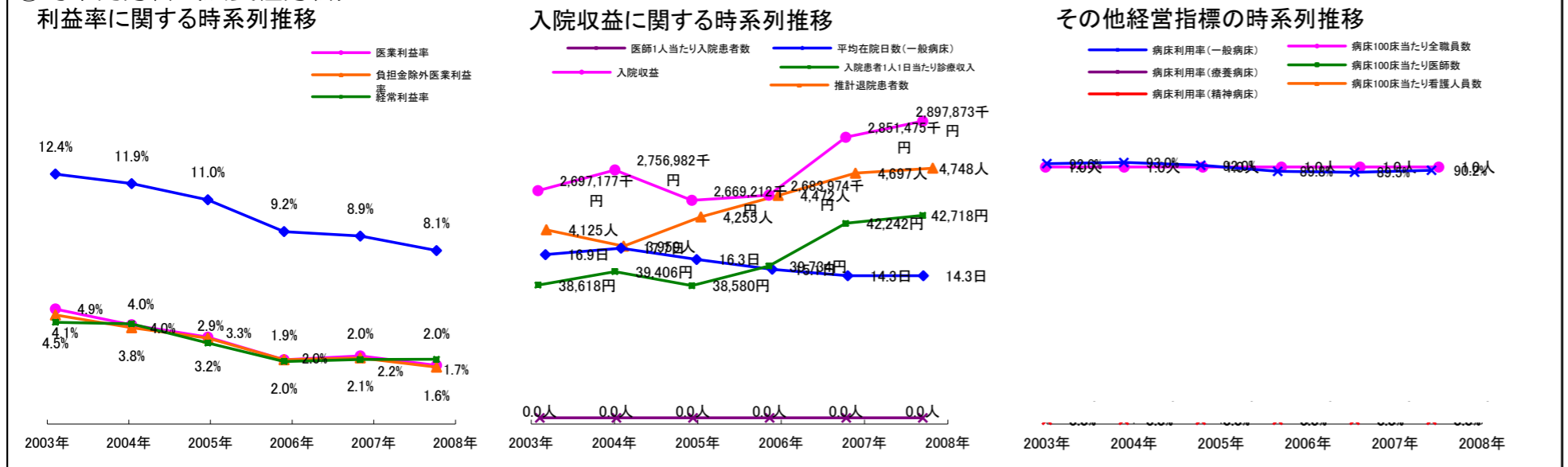
③経営指標のレーダーチャート(偏差値)



④利益構造ツリー(実数・対収益比・偏差値)



⑤時系列分析(成長性分析)



データ源: 公営企業年鑑

©京都大学大学院医学研究科医療経済学分野