

①病院環境データ

病院名 (京都府舞鶴市) 舞鶴市民病院 (2008年)  
 病床数 【一般病床】150床 【療養病床】48床 【結核病床】0床 【精神病床】0床 【感染症病床】0床  
 患者数 【1日平均入院患者数】37人 【1日平均外来患者数】111人 【推計退院患者数】284人  
 医療従事者数 【医師数】2人 【看護人員数】38人 【医療技術員数】29人 【事務職員数】13人  
 市区町村データ 舞鶴市  
 【人口総数】91,733人 【65歳以上人口】21,789人 【高齢化率】23.8%  
 【可住地当たり人口密度】1,274.1人/km<sup>2</sup> 【可住地面積】72.km<sup>2</sup>  
 【一般病院数】8施設 【一般診療所数】63施設 【医師数】198人

⑥収益構造円グラフと病床利用率棒グラフ



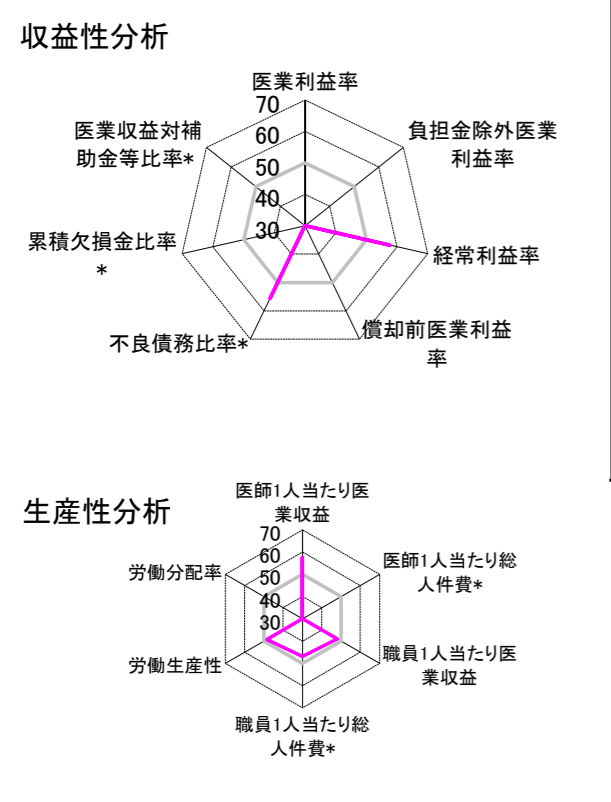
②病院群類型と経営指標ハイライト

【貴院の属する病院類型】 地方中規模病院グループ(可住地当たり人口密度187.2~2,145.9人/km<sup>2</sup>かつ、一般病床50床以上350床未満)  
 【高い偏差値を示す指標】 看護人員/医師人数比  
 【低い偏差値を示す指標】 医業収益対補助金等比率\*、医業利益率、労働分配率 等

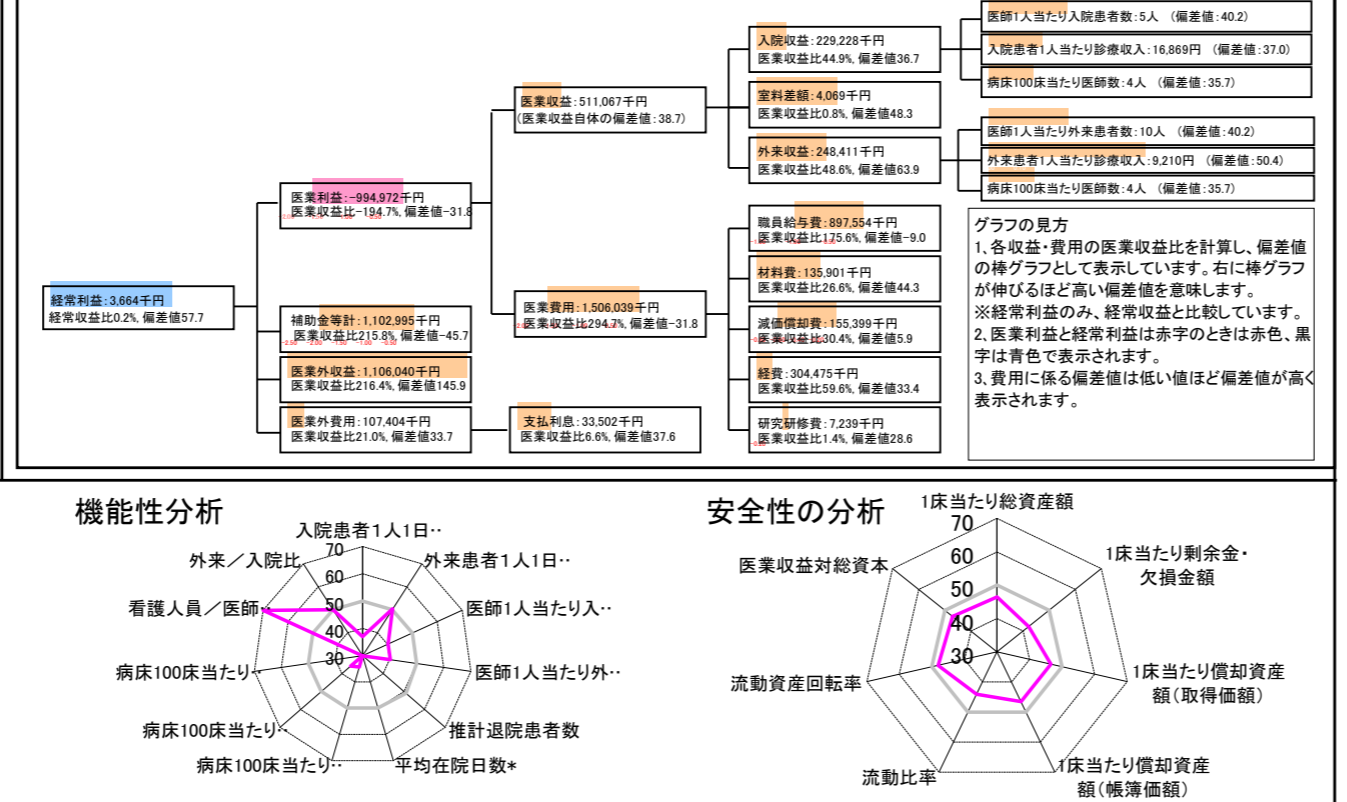
⑦経営指標分析(平均値・参照値・偏差値)

収益性分析	貴院	貴院の属する病院群の平均	偏差値
医業利益率	-194.7%	-18.4%	-31.8
負担金除外医業利益率	-194.7%	-22.1%	-25.1
経常利益率	0.2%	-7.1%	57.7
償却前医業利益率	-164.3%	-10.4%	-28.1
不良債務比率*	2.9%	16.0%	55.6
累積欠損金比率*	714.1%	80.5%	-22.8
医業収益対補助金等比率*	429.7%	38.1%	-45.7
経常収支比率	100.2%	94.1%	58.0
生産性分析			
医師1人当たり医業収益	255,534千円	170,807千円	57.5
医師1人当たり総人件費*	448,777千円	103,586千円	-23.8
職員1人当たり医業収益	6,157千円	51,014千円	48.0
職員1人当たり総人件費*	10,814千円	9,281千円	46.9
労働生産性	-108,649千円	346,864千円	48.4
労働分配率	-995.3%	133.5%	-30.9
機能性分析			
入院患者1人1日当たり診療収入	16,869円	29,335円	37.0
外来患者1人1日当たり診療収入	9,210円	9,040円	50.4
医師1人当たり入院患者数	4.8人	8.1人	40.2
医師1人当たり外来患者数	9.5人	15.2人	40.2
推計退院患者数	283.7人	2,531.9人	26.8
平均在院日数*	47.6日	21.2日	26.8
病床100床当たり全職員数	53.1人	102.9人	34.3
病床100床当たり医師数	3.9人	9.4人	35.7
病床100床当たり看護人員数	25.1人	63.9人	25.2
看護人員/医師人数比	19.0人	6.8人	96.9
外来/入院比	198.5%	198.2%	50.0
病床利用率(一般病床)	15.5%	70.2%	16.3
病床利用率(療養病床)	29.1%	79.3%	15.6
病床利用率(精神病床)	N/A	67.6%	N/A
安全性の分析			
1床当たり総資産額	12,726千円	148,561千円	46.5
1床当たり剰余金・欠損金額	-36,864千円	-17,688千円	42.1
1床当たり償却資産額(取得価額)	41,635千円	240,307千円	46.5
1床当たり償却資産額(帳簿価額)	24,253千円	174,356千円	46.5
流動比率	97.3%	517.6%	44.0
流動資産回転率	1.1回	4.1回	48.0
医業収益対総資本	2.1倍	14.0倍	47.0

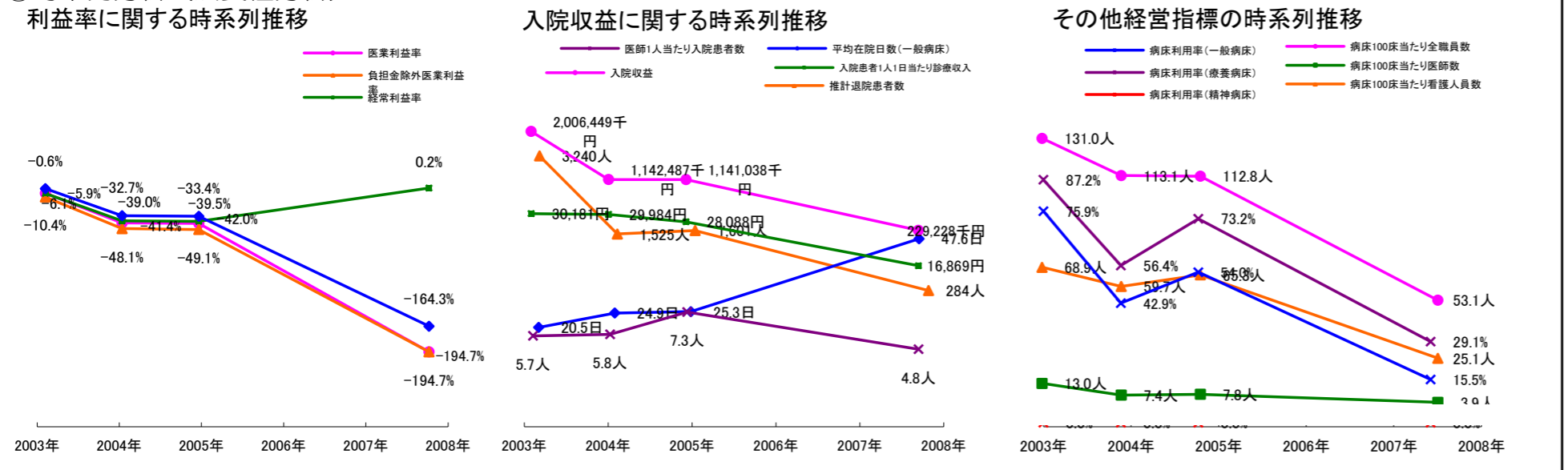
③経営指標のレーダーチャート(偏差値)



④利益構造ツリー(実数・対収益比・偏差値)



⑤時系列分析(成長性分析)



データ源: 公営企業年鑑

©京都大学大学院医学研究科医療経済学分野