

①病院環境データ

病院名 (京都府福知山市) 福知山市民病院 (2008年)
 病床数 【一般病床】340床 【療養病床】0床 【結核病床】10床 【精神病床】0床 【感染症病床】4床
 患者数 【1日平均入院患者数】276人 【1日平均外来患者数】810人 【推計退院患者数】5,823人
 医療従事者数 【医師数】44人 【看護人員数】214人 【医療技術員数】85人 【事務職員数】24人
 市区町村データ 福知山市
 【人口総数】81,977人 【65歳以上人口】19,733人 【高齢化率】24.1%
 【可住地当たり人口密度】629.4人/km² 【可住地面積】130.2km²
 【一般病院数】5施設 【一般診療所数】83施設 【医師数】158人

⑥収益構造円グラフと病床利用率棒グラフ



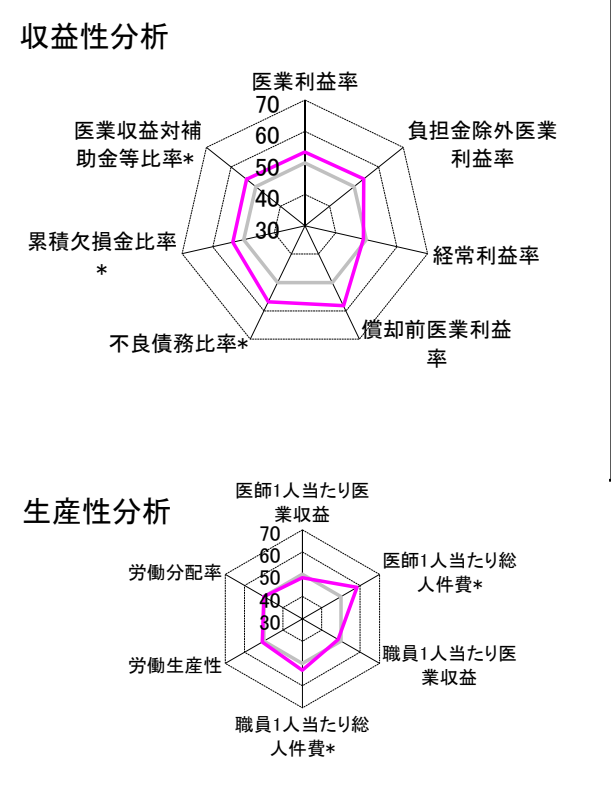
②病院群類型と経営指標ハイライト

【貴院の属する病院類型】 地方中規模病院グループ(可住地当たり人口密度187.2~2,145.9人/km²かつ、一般病床50床以上350床未満)
 【高い偏差値を示す指標】 入院患者1人1日当たり診療収入
 【低い偏差値を示す指標】 看護人員/医師人数比

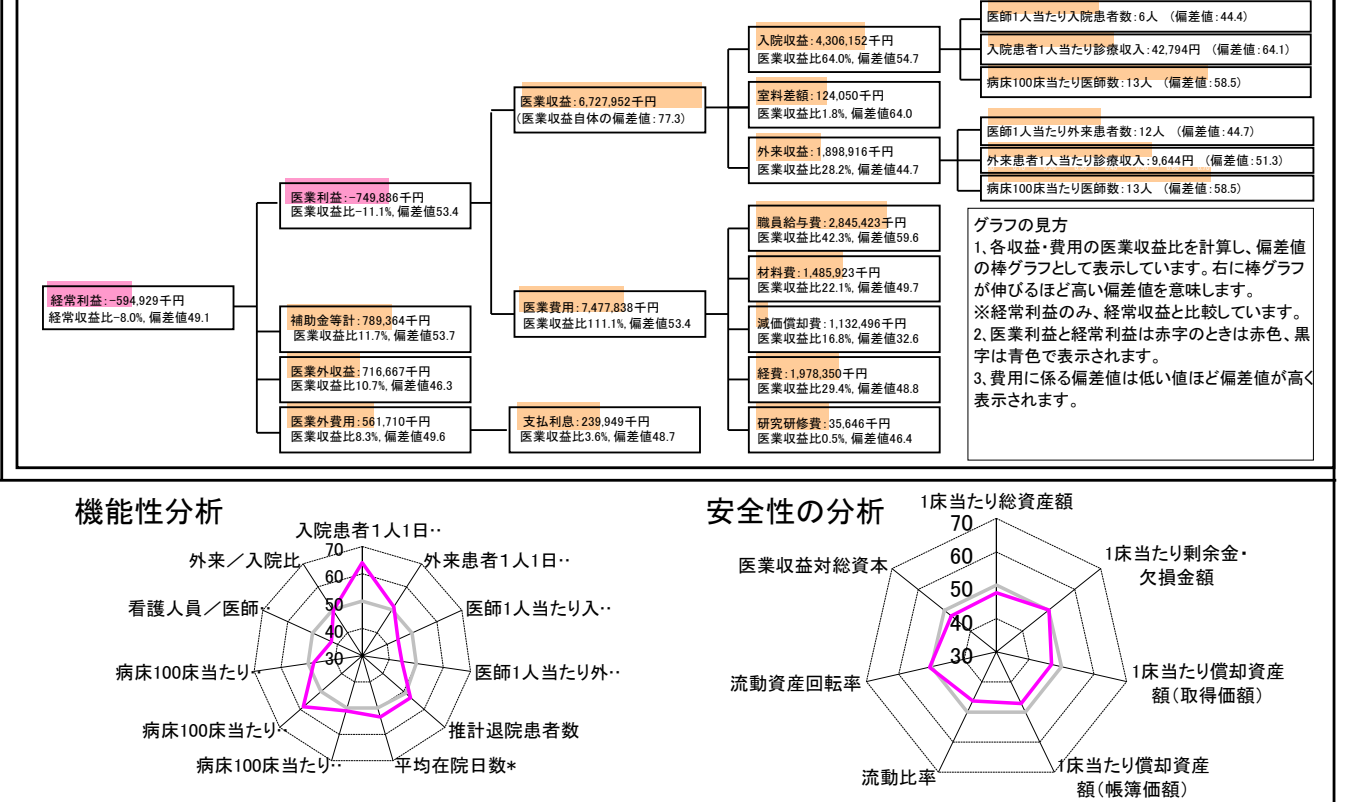
⑦経営指標分析(平均値・参照値・偏差値)

収益性分析	貴院	貴院の属する病院群の平均	偏差値
医療利益率	-11.1%	-18.4%	53.4
負担金除外医療利益率	-13.1%	-22.1%	53.9
経常利益率	-8.0%	-7.1%	49.1
償却前医療利益率	5.7%	-10.4%	58.2
不良債務比率*	0.0%	16.0%	56.8
累積欠損金比率*	49.9%	80.5%	53.5
医療収益対補助金等比率*	22.9%	38.1%	53.7
経常収支比率	92.6%	94.1%	48.1
生産性分析			
医師1人当たり医療収益	152,908千円	170,807千円	48.4
医師1人当たり総人件費*	64,669千円	103,586千円	58.3
職員1人当たり医療収益	18,282千円	51,014千円	48.6
職員1人当たり総人件費*	7,732千円	9,281千円	53.1
労働生産性	579,126千円	346,864千円	50.8
労働分配率	133.5%	133.5%	50.0
機能性分析			
入院患者1人1日当たり診療収入	42,794円	29,335円	64.1
外来患者1人1日当たり診療収入	9,644円	9,040円	51.3
医師1人当たり入院患者数	6.2人	8.1人	44.4
医師1人当たり外来患者数	12.1人	15.2人	44.7
推計退院患者数	5,823.1人	2,531.9人	53.4
平均在院日数*	17.3日	21.2日	53.4
病床100床当たり全職員数	106.2人	102.9人	51.0
病床100床当たり医師数	12.7人	9.4人	58.5
病床100床当たり看護人員数	60.7人	63.9人	48.0
看護人員/医師人数比	4.9人	6.8人	42.4
外来/入院比	195.7%	198.2%	49.7
病床利用率(一般病床)	80.6%	70.2%	56.4
病床利用率(療養病床)	N/A	79.3%	N/A
病床利用率(精神病床)	N/A	67.6%	N/A
安全性の分析			
1床当たり総資産額	62,082千円	148,561千円	47.8
1床当たり剰余金・欠損金額	-17,265千円	-17,688千円	50.2
1床当たり償却資産額(取得価額)	63,683千円	240,307千円	46.9
1床当たり償却資産額(帳簿価額)	51,691千円	174,356千円	47.2
流動比率	256.7%	517.6%	46.3
流動資産回転率	5.0回	4.1回	50.6
医療収益対総資本	3.2倍	14.0倍	47.3

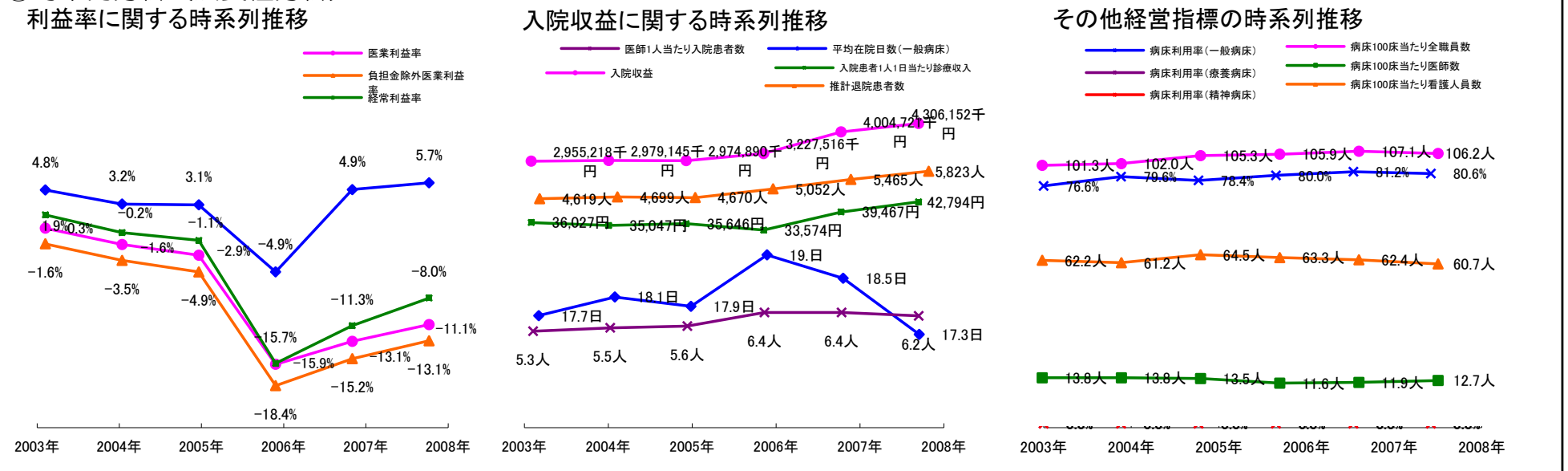
③経営指標のレーダーチャート(偏差値)



④利益構造ツリー(実数・対収益比・偏差値)



⑤時系列分析(成長性分析)



データ源: 公営企業年鑑

©京都大学大学院医学研究科医療経済学分野