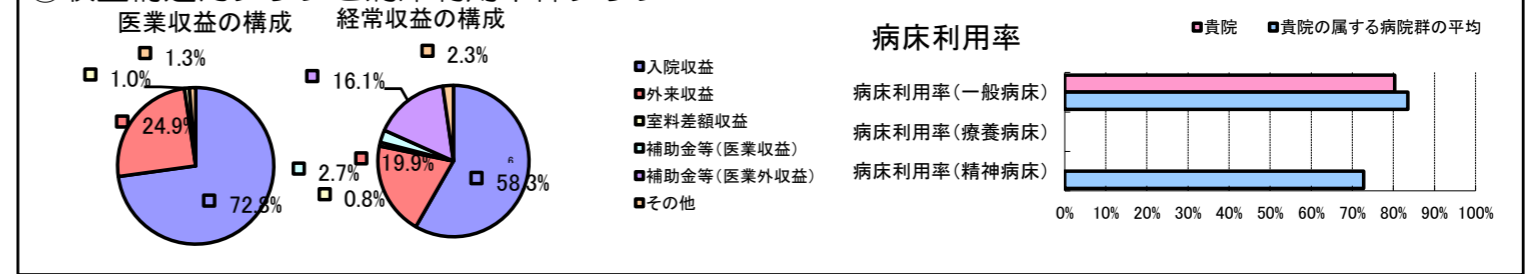


①病院環境データ

病院名 (京都市)市立病院(2008年)
 病床数 【一般病床】566床【療養病床】0床【結核病床】12床【精神病床】0床【感染症病床】8床
 患者数 【1日平均入院患者数】461人【1日平均外来患者数】1,254人【推計退院患者数】10,786人
 医療従事者数 【医師数】78人【看護人員数】432人【医療技術員数】98人【事務職員数】28人
 市区町村データ 京都市
 【人口総数】1,474,811人【65歳以上人口】292,927人【高齢化率】19.9%
 【可住地当たり人口密度】6,809.9人/km²【可住地面積】216.6km²
 【一般病院数】104施設【一般診療所数】1,659施設【医師数】5,779人

⑥収益構造円グラフと病床利用率棒グラフ



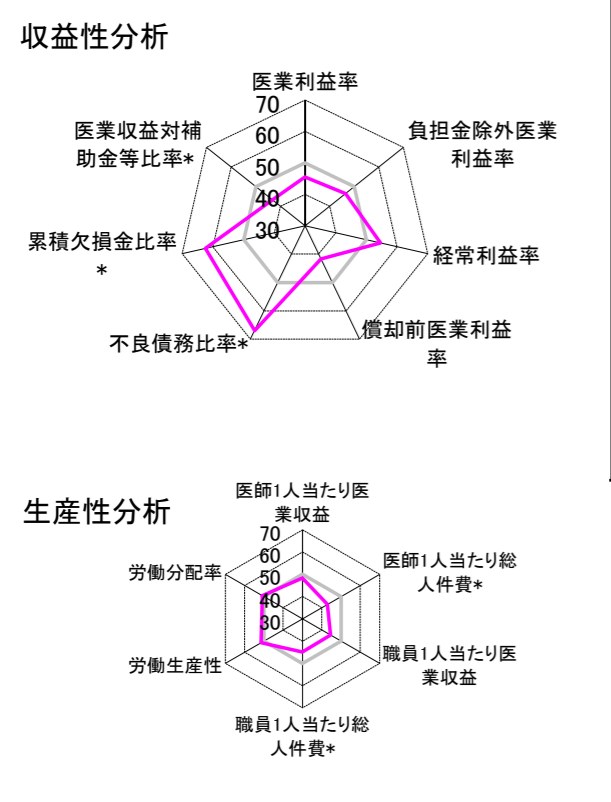
②病院群類型と経営指標ハイライト

【貴院の属する病院類型】都市大病院グループ(可住地当たり人口密度2,145.9人/km²以上かつ、一般病床500床以上)
 【高い偏差値を示す指標】医業収益対総資本、不良債務比率*、累積欠損金比率* 等
 【低い偏差値を示す指標】医師1人当たり入院患者数

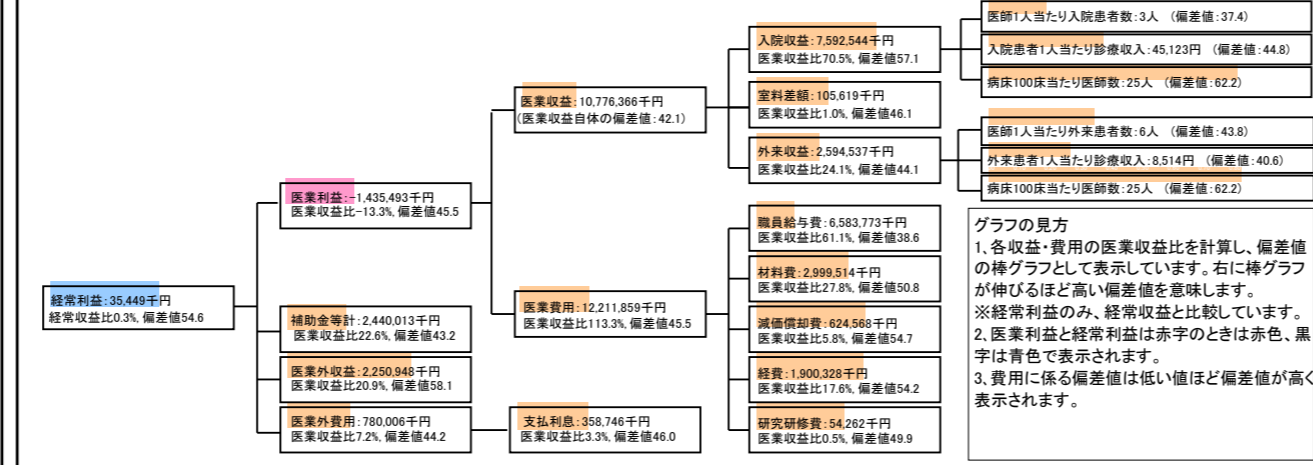
⑦経営指標分析(平均値・参照値・偏差値)

収益性分析	貴院	貴院の属する病院群の平均	偏差値
医業利益率	-13.3%	-9.6%	45.5
負担金除外医業利益率	-16.6%	-13.2%	46.4
経常利益率	0.3%	-2.0%	54.6
償却前医業利益率	-7.5%	-2.1%	41.6
不良債務比率*	0.0%	7.9%	66.9
累積欠損金比率*	5.7%	60.4%	62.4
医業収益対補助金等比率*	44.9%	30.2%	43.2
経常収支比率	100.3%	98.3%	54.5
生産性分析			
医師1人当たり医業収益	138,159千円	143,401千円	48.4
医師1人当たり総人件費*	84,407千円	72,806千円	42.9
職員1人当たり医業収益	16,786千円	18,712千円	44.6
職員1人当たり総人件費*	10,255千円	9,458千円	44.9
労働生産性	810,365千円	783,612千円	51.4
労働分配率	126.5%	123.7%	50.7
機能性分析			
入院患者1人1日当たり診療収入	45,123円	47,728円	44.8
外来患者1人1日当たり診療収入	8,514円	12,186円	40.6
医師1人当たり入院患者数	3.1人	4.0人	37.4
医師1人当たり外来患者数	5.6人	6.6人	43.8
推計退院患者数	10,786.2人	13,262.9人	42.8
平均在院日数*	15.6日	14.5日	42.8
病床100床当たり全職員数	121.5人	129.7人	45.3
病床100床当たり医師数	25.3人	19.6人	62.2
病床100床当たり看護人員数	74.1人	81.3人	43.2
看護人員/医師人数比	5.5人	4.9人	52.3
外来/入院比	181.1%	164.6%	55.3
病床利用率(一般病床)	80.3%	83.6%	45.2
病床利用率(療養病床)	N/A	0.0%	N/A
病床利用率(精神病床)	N/A	72.7%	N/A
安全性の分析			
1床当たり総資産額	24,504千円	85,857千円	43.5
1床当たり剰余金・欠損金額	-505千円	-12,889千円	57.3
1床当たり償却資産額(取得価額)	66,770千円	144,913千円	44.9
1床当たり償却資産額(帳簿価額)	40,676千円	97,097千円	44.2
流動比率	339.3%	306.2%	51.4
流動資産回転率	1.9回	3.3回	42.2
医業収益対総資本	72.4倍	4.0倍	188.8

③経営指標のレーダーチャート(偏差値)



④利益構造ツリー(実数・対収益比・偏差値)



⑤時系列分析(成長性分析)

