

①病院環境データ

病院名 (京都府) 与謝の海病院 (2008年)
 病床数 【一般病床】276床 【療養病床】0床 【結核病床】15床 【精神病床】0床 【感染症病床】4床
 患者数 【1日平均入院患者数】229人 【1日平均外来患者数】459人 【推計退院患者数】5,805人
 医療従事者数 【医師数】45人 【看護人員数】202人 【医療技術員数】33人 【事務職員数】14人
 市区町村データ 与謝野町
 【人口総数】24,906人 【65歳以上人口】6,686人 【高齢化率】26.8%
 【可住地当たり人口密度】963.9人/km² 【可住地面積】25.8km²
 【一般病院数】1施設 【一般診療所数】17施設 【医師数】74人

⑥収益構造円グラフと病床利用率棒グラフ



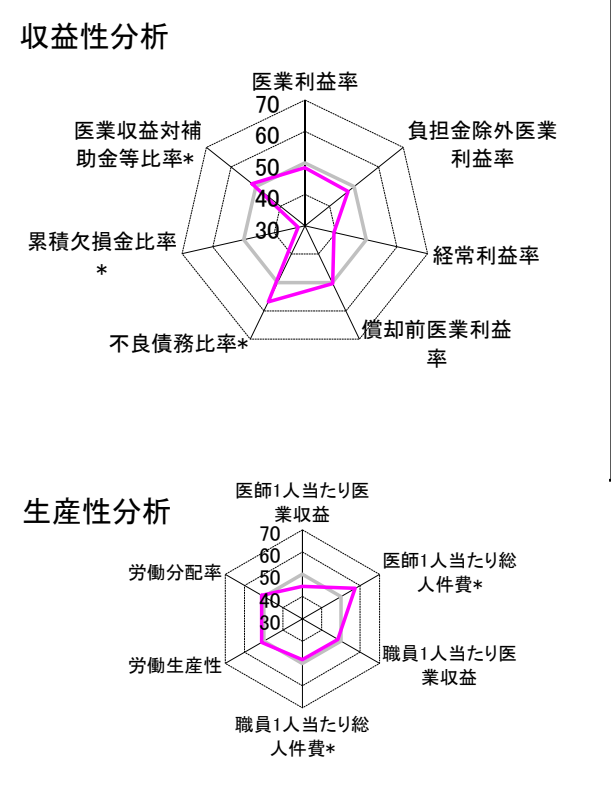
②病院群類型と経営指標ハイライト

【貴院の属する病院類型】 地方中規模病院グループ(可住地当たり人口密度187.2~2,145.9人/km²かつ、一般病床50床以上350床未満)
 【高い偏差値を示す指標】 病床100床当たり医師数、入院患者1人1日当たり診療収入
 【低い偏差値を示す指標】 1床当たり剰余金・欠損金額、累積欠損金比率*、医師1人当たり外来患者数 等

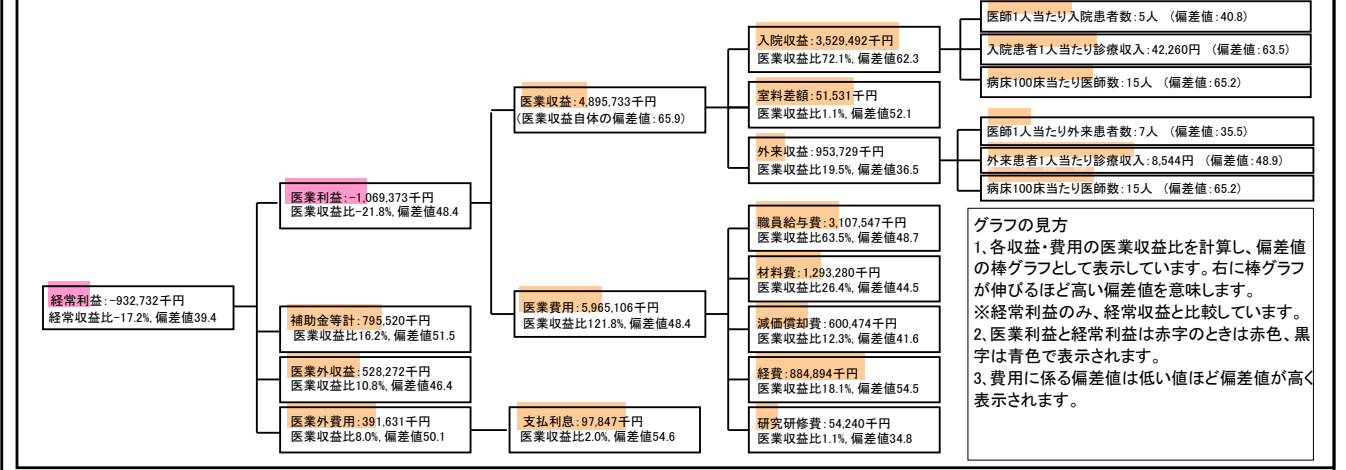
⑦経営指標分析 (平均値・参照値・偏差値)

収益性分析	貴院	貴院の属する病院群の平均	偏差値
医療利益率	-21.8%	-18.4%	48.4
負担金除外医療利益率	-27.9%	-22.1%	47.5
経常利益率	-17.2%	-7.1%	39.4
償却前医療利益率	-9.6%	-10.4%	50.4
不良債務比率*	0.0%	16.0%	56.8
累積欠損金比率*	235.7%	80.5%	32.2
医療収益対補助金等比率*	32.0%	38.1%	51.5
経常収支比率	85.3%	94.1%	38.7
生産性分析			
医師1人当たり医療収益	108,794千円	170,807千円	44.5
医師1人当たり総人件費*	69,057千円	103,586千円	57.4
職員1人当たり医療収益	15,947千円	51,014千円	48.5
職員1人当たり総人件費*	10,122千円	9,281千円	48.3
労働生産性	681,568千円	346,864千円	51.1
労働分配率	148.5%	133.5%	51.1
機能性分析			
入院患者1人1日当たり診療収入	42,260円	29,335円	63.5
外来患者1人1日当たり診療収入	8,544円	9,040円	48.9
医師1人当たり入院患者数	5.0人	8.1人	40.8
医師1人当たり外来患者数	6.7人	15.2人	35.5
推計退院患者数	5,804.5人	2,531.9人	56.0
平均在院日数*	14.4日	21.2日	56.0
病床100床当たり全職員数	104.1人	102.9人	50.4
病床100床当たり医師数	15.3人	9.4人	65.2
病床100床当たり看護人員数	69.8人	63.9人	53.8
看護人員/医師人数比	4.5人	6.8人	41.0
外来/入院比	133.7%	198.2%	41.7
病床利用率(一般病床)	82.0%	70.2%	57.3
病床利用率(療養病床)	N/A	79.3%	N/A
病床利用率(精神病床)	N/A	67.6%	N/A
安全性の分析			
1床当たり総資産額	44,880千円	148,561千円	47.3
1床当たり剰余金・欠損金額	-78,232千円	-17,688千円	25.1
1床当たり償却資産額(取得価額)	132,227千円	240,307千円	48.1
1床当たり償却資産額(帳簿価額)	80,669千円	174,356千円	47.8
流動比率	576.2%	517.6%	50.8
流動資産回転率	2.1回	4.1回	48.7
医療収益対総資本	9.8倍	14.0倍	49.0

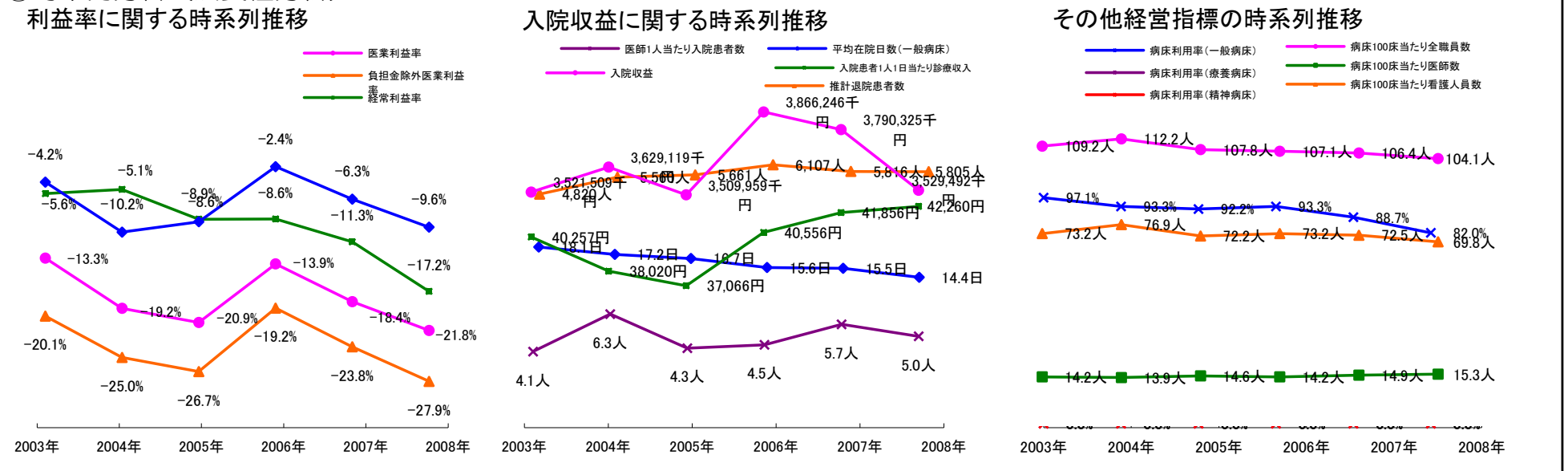
③経営指標のレーダーチャート (偏差値)



④利益構造ツリー (実数・対収益比・偏差値)



⑤時系列分析 (成長性分析)



データ源: 公営企業年鑑

©京都大学大学院医学研究科医療経済学分野