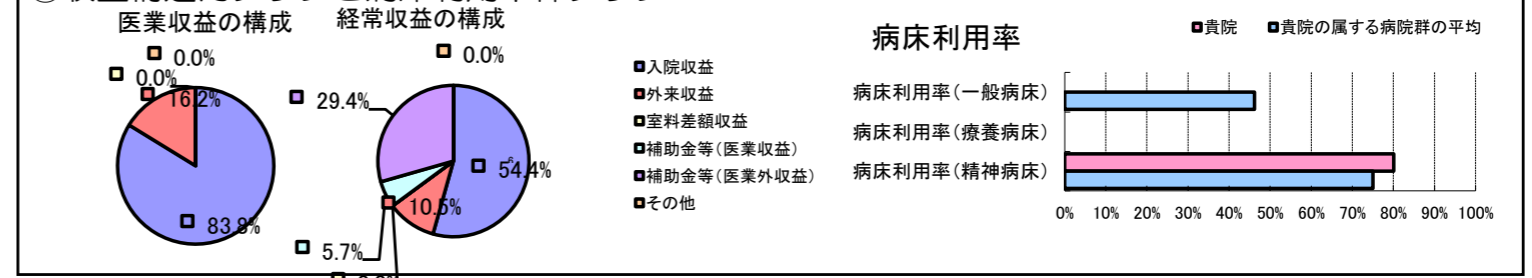


①病院環境データ

病院名 (京都府) 洛南病院(2008年)
 病床数 【一般病床】0床 【療養病床】0床 【結核病床】0床 【精神病床】256床 【感染症病床】0床
 患者数 【1日平均入院患者数】205人 【1日平均外来患者数】148人 【推計退院患者数】0人
 医療従事者数 【医師数】14人 【看護人員数】119人 【医療技術員数】16人 【事務職員数】9人
 市区町村データ 宇治市
 【人口総数】189,591人 【65歳以上人口】32,968人 【高齢化率】17.4%
 【可住地当たり人口密度】5,630.9人/km² 【可住地面積】33.7km²
 【一般病院数】10施設 【一般診療所数】144施設 【医師数】376人

⑥収益構造円グラフと病床利用率棒グラフ



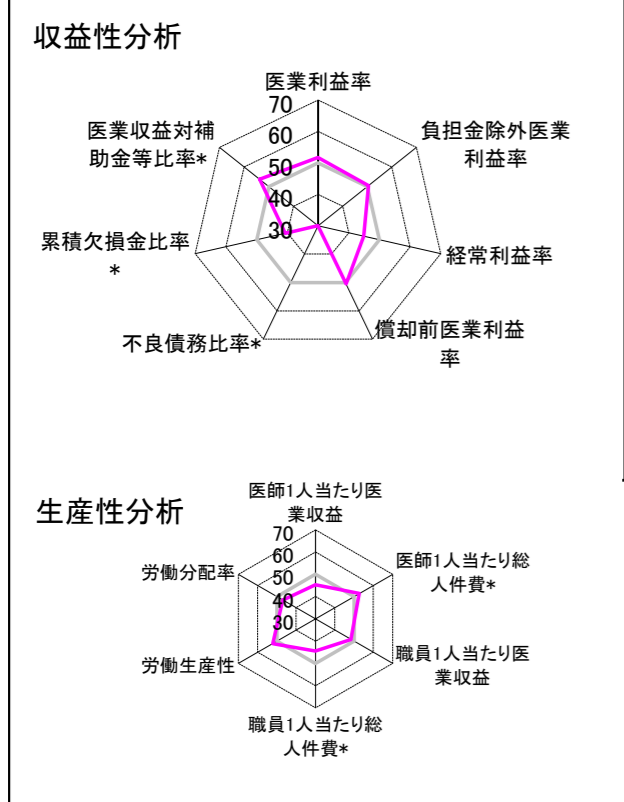
②病院群類型と経営指標ハイライト

【貴院の属する病院類型】精神病院グループ(精神病床9割以上)
 【高い偏差値を示す指標】入院患者1人1日当たり診療収入
 【低い偏差値を示す指標】累積欠損金比率*

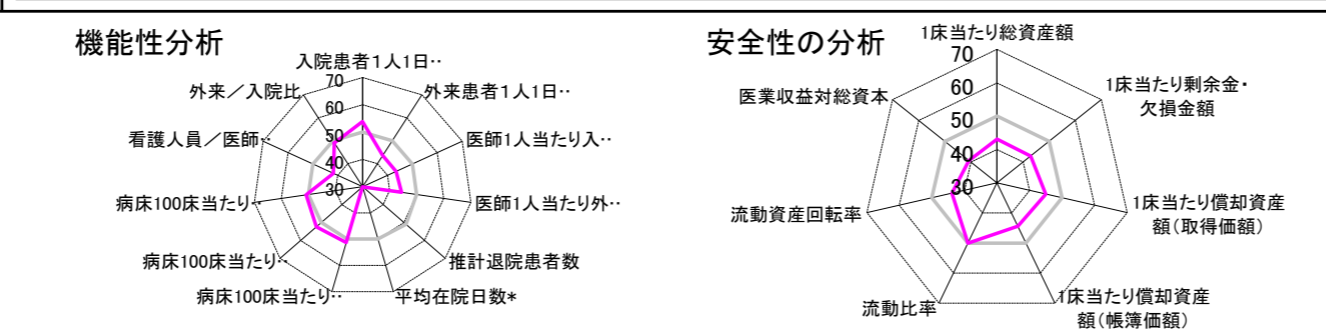
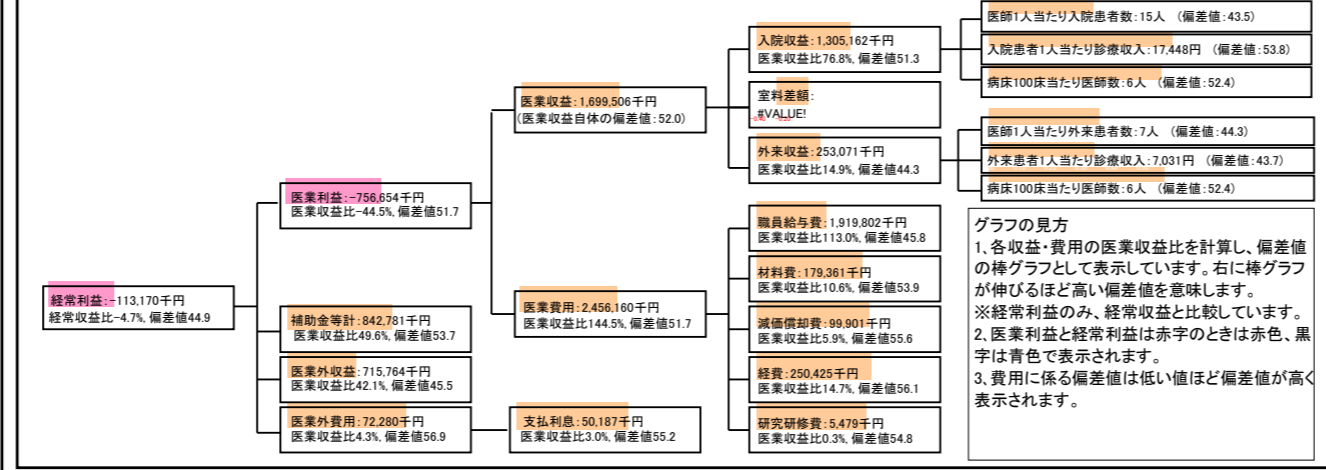
⑦経営指標分析(平均値・参照値・偏差値)

収益性分析	貴院	貴院の属する病院群の平均	偏差値
医療利益率	-44.5%	-49.4%	51.7
負担金除外医療利益率	-52.5%	-53.9%	50.5
経常利益率	-4.7%	-1.4%	44.9
償却前医療利益率	-38.6%	-40.1%	50.5
不良債務比率*	0.0%	11.1%	N/A
累積欠損金比率*	235.7%	110.9%	40.6
医療収益対補助金等比率*	99.2%	119.4%	53.7
経常収支比率	95.5%	99.0%	44.3
生産性分析	貴院	貴院の属する病院群の平均	偏差値
医師1人当たり医療収益	121,393千円	149,550千円	45.3
医師1人当たり総人件費*	137,129千円	152,950千円	52.7
職員1人当たり医療収益	9,442千円	30,569千円	48.5
職員1人当たり総人件費*	10,666千円	9,358千円	44.5
労働生産性	649,237千円	129,052千円	52.2
労働分配率	164.3%	194.2%	46.9
機能性分析	貴院	貴院の属する病院群の平均	偏差値
入院患者1人1日当たり診療収入	17,448円	15,934円	53.8
外来患者1人1日当たり診療収入	7,031円	8,632円	43.7
医師1人当たり入院患者数	14.6人	19.9人	43.5
医師1人当たり外来患者数	7.0人	9.0人	44.3
推計退院患者数	0.0人	4,021.4人	N/A
平均在院日数*	N/A	62.9日	N/A
病床100床当たり全職員数	70.3人	66.7人	51.2
病床100床当たり医師数	5.5人	4.6人	52.4
病床100床当たり看護人員数	46.5人	45.2人	50.9
看護人員/医師人数比	8.5人	10.7人	41.8
外来/入院比	48.1%	51.1%	49.1
病床利用率(一般病床)	N/A	46.2%	N/A
病床利用率(療養病床)	N/A	0.0%	N/A
病床利用率(精神病床)	80.1%	75.0%	53.5
安全性の分析	貴院	貴院の属する病院群の平均	偏差値
1床当たり総資産額	51,718千円	213,462千円	43.1
1床当たり剰余金・欠損金額	-27,166千円	-12,248千円	42.9
1床当たり償却資産額(取得価額)	152,371千円	391,257千円	45.0
1床当たり償却資産額(帳簿価額)	92,958千円	268,916千円	44.4
流動比率	576.2%	569.6%	50.0
流動資産回転率	2.1回	2.9回	43.8
医療収益対総資本	2.7倍	36.0倍	40.8

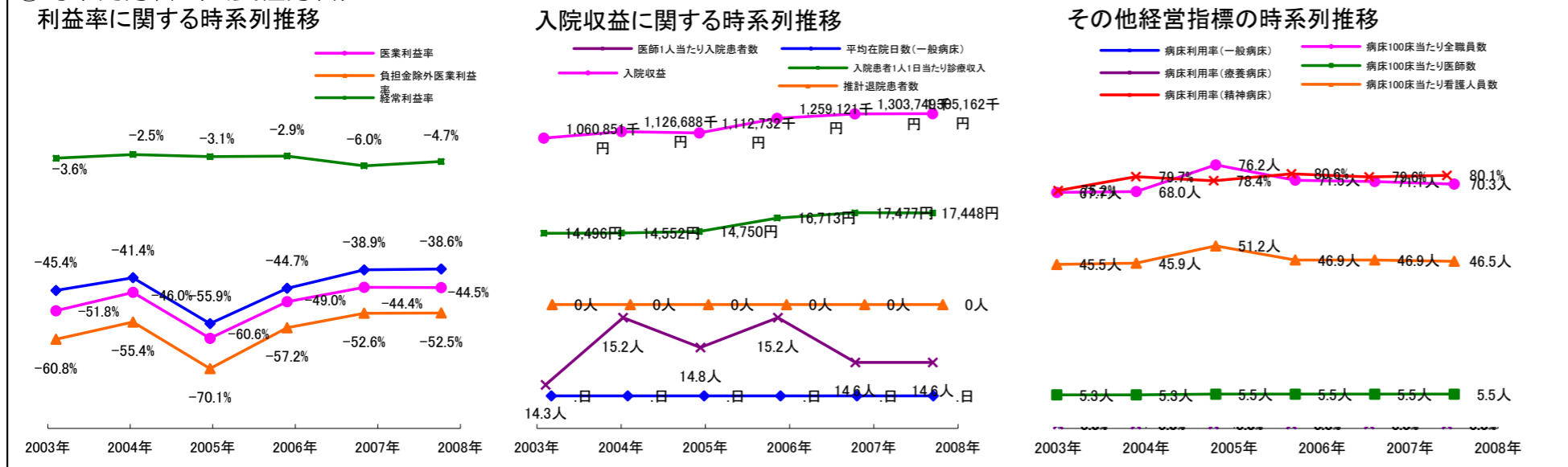
③経営指標のレーダーチャート(偏差値)



④利益構造ツリー(実数・対収益比・偏差値)



⑤時系列分析(成長性分析)



データ源: 公営企業年鑑

©京都大学大学院医学研究科医療経済学分野