

①病院環境データ

病院名 (京都市)市立京北病院(2008年)  
 病床数 【一般病床】41床【療養病床】26床【結核病床】0床【精神病床】0床【感染症病床】0床  
 患者数 【1日平均入院患者数】48人【1日平均外来患者数】142人【推計退院患者数】927人  
 医療従事者数 【医師数】4人【看護人員数】27人【医療技術員数】10人【事務職員数】3人  
 市区町村データ 京都市  
 【人口総数】1,474,811人【65歳以上人口】292,927人【高齢化率】19.9%  
 【可住地当たり人口密度】6,809.9人/km<sup>2</sup>【可住地面積】216.6km<sup>2</sup>  
 【一般病院数】104施設【一般診療所数】1,659施設【医師数】5,779人

⑥収益構造円グラフと病床利用率棒グラフ



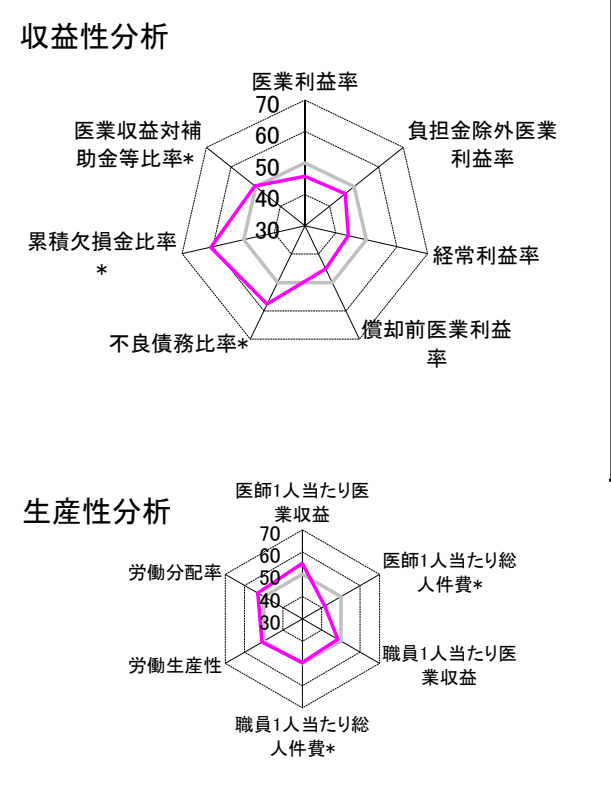
②病院群類型と経営指標ハイライト

【貴院の属する病院類型】都市非大規模病院グループ(可住地当たり人口密度2,145.9人/km<sup>2</sup>以上かつ、一般病床500床以上)  
 【高い偏差値を示す指標】医師1人当たり外来患者数、医師1人当たり入院患者数、累積欠損金比率\*  
 【低い偏差値を示す指標】病床100床当たり看護人員数、病床100床当たり医師数、入院患者1人1日当たり診療収入 等

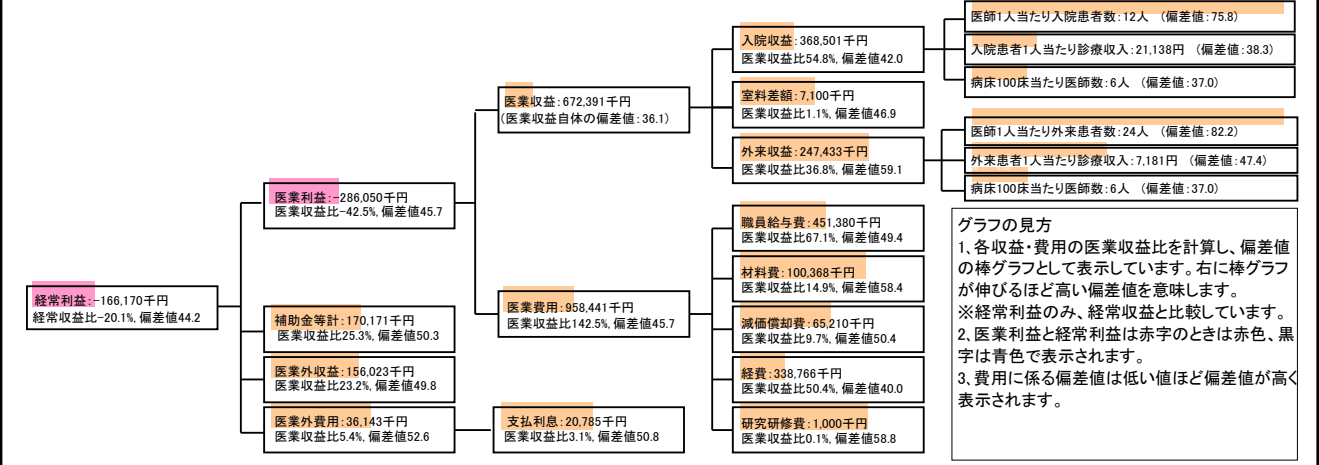
⑦経営指標分析(平均値・参照値・偏差値)

収益性分析	貴院	貴院の属する病院群の平均	偏差値
医療利益率	-42.5%	-29.2%	45.7
負担金除外医療利益率	-46.4%	-34.2%	46.3
経常利益率	-20.1%	-10.7%	44.2
償却前医療利益率	-32.8%	-19.0%	45.2
不良債務比率*	0.0%	11.8%	57.7
累積欠損金比率*	5.7%	91.5%	60.7
医療収益対補助金等比率*	50.0%	51.4%	50.3
経常収支比率	83.3%	91.8%	42.0
生産性分析			
医師1人当たり医療収益	168,098千円	129,553千円	54.9
医師1人当たり総人件費*	112,845千円	82,509千円	41.5
職員1人当たり医療収益	14,617千円	9,562千円	48.3
職員1人当たり総人件費*	9,813千円	9,761千円	49.7
労働生産性	361,587千円	-256,148千円	51.0
労働分配率	271.4%	145.2%	53.0
機能性分析			
入院患者1人1日当たり診療収入	21,138円	40,594円	38.3
外来患者1人1日当たり診療収入	7,181円	12,198円	47.4
医師1人当たり入院患者数	11.9人	5.2人	75.8
医師1人当たり外来患者数	23.6人	8.9人	82.2
推計退院患者数	927.0人	5,071.0人	49.2
平均在院日数*	18.9日	18.0日	49.2
病床100床当たり全職員数	117.9人	116.7人	50.3
病床100床当たり医師数	6.0人	15.6人	37.0
病床100床当たり看護人員数	43.3人	72.4人	36.9
看護人員/医師人数比	6.8人	5.1人	56.2
外来/入院比	197.6%	184.7%	51.5
病床利用率(一般病床)	66.9%	71.2%	47.4
病床利用率(療養病床)	78.6%	70.0%	53.6
病床利用率(精神病床)	N/A	71.4%	N/A
安全性の分析			
1床当たり総資産額	214,320千円	195,330千円	50.4
1床当たり剰余金・欠損金額	-13,183千円	-26,199千円	54.1
1床当たり償却資産額(取得価額)	583,990千円	364,672千円	52.7
1床当たり償却資産額(帳簿価額)	355,761千円	244,662千円	52.1
流動比率	339.3%	248.5%	54.0
流動資産回転率	1.9回	3.9回	39.7
医療収益対総資本	6.8倍	13.9倍	46.9

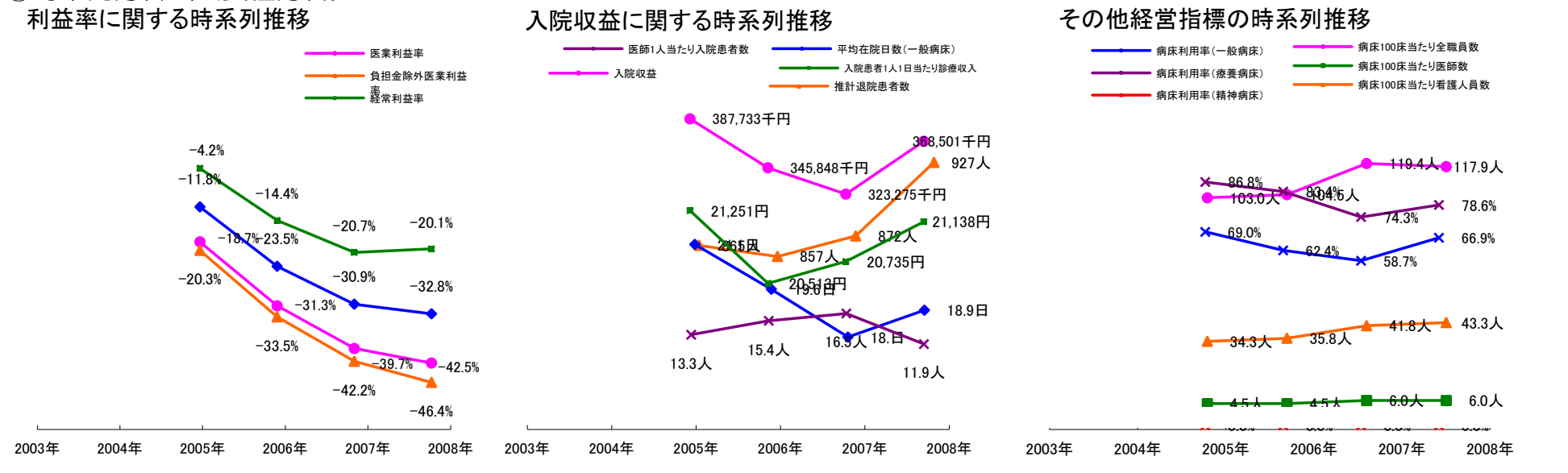
③経営指標のレーダーチャート(偏差値)



④利益構造ツリー(実数・対収益比・偏差値)



⑤時系列分析(成長性分析)



データ源: 公営企業年鑑

©京都大学大学院医学研究科医療経済学分野