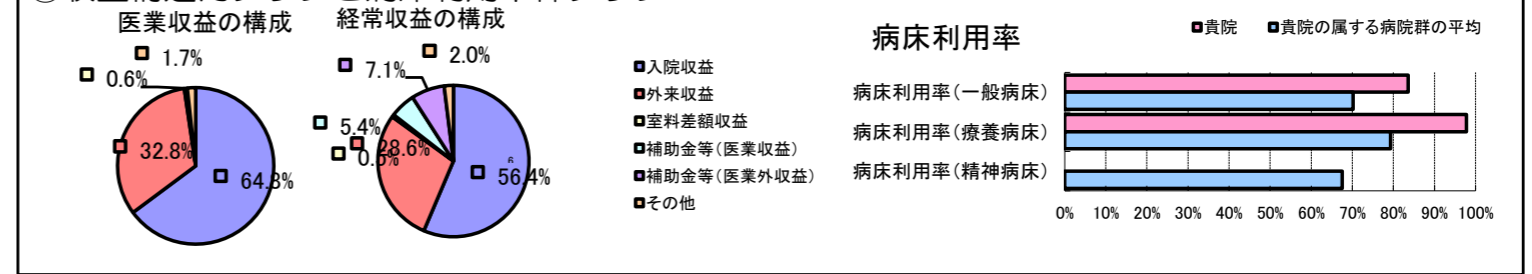


①病院環境データ

病院名 (京都府京丹後市)京丹後市立久美浜病院(2008年)
 病床数 【一般病床】110床【療養病床】60床【結核病床】0床【精神病床】0床【感染症病床】0床
 患者数 【1日平均入院患者数】151人【1日平均外来患者数】360人【推計退院患者数】3,361人
 医療従事者数 【医師数】14人【看護人員数】83人【医療技術員数】20人【事務職員数】6人
 市区町村データ 京丹後市
 【人口総数】62,723人【65歳以上人口】17,575人【高齢化率】28.0%
 【可住地当たり人口密度】534.人/km²【可住地面積】117.5km²
 【一般病院数】4施設【一般診療所数】31施設【医師数】73人

⑥収益構造円グラフと病床利用率棒グラフ



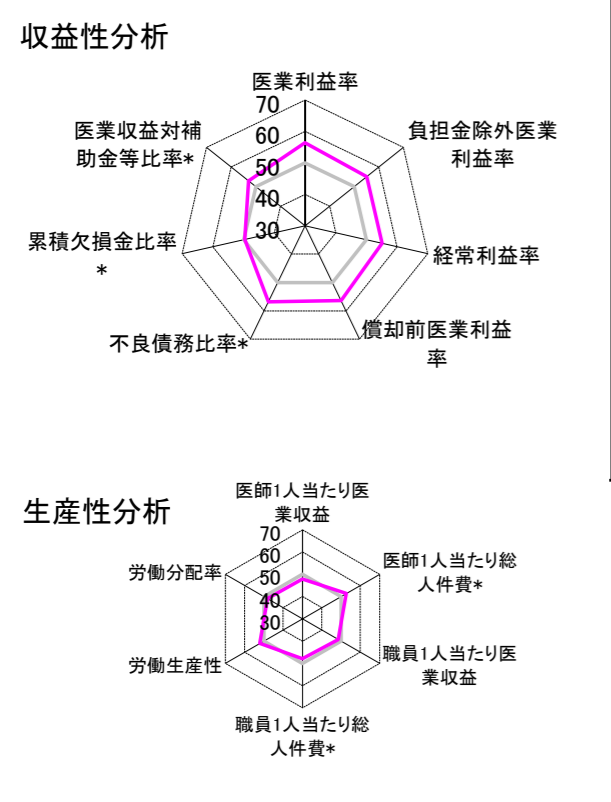
②病院群類型と経営指標ハイライト

【貴院の属する病院類型】 地方中規模病院グループ(可住地当たり人口密度187.2~2,145.9人/km²かつ、一般病床50床以上350床未満)
 【高い偏差値を示す指標】 病床利用率(療養病床)
 【低い偏差値を示す指標】 入院患者1人1日当たり診療収入

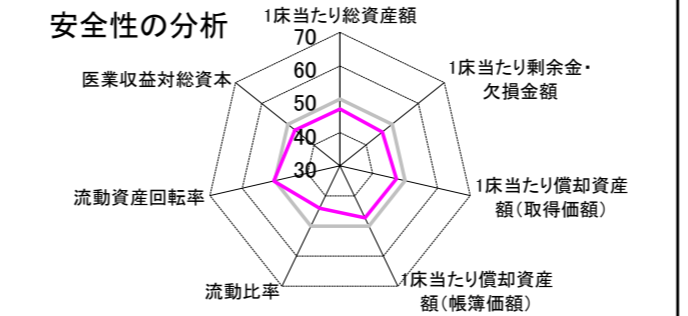
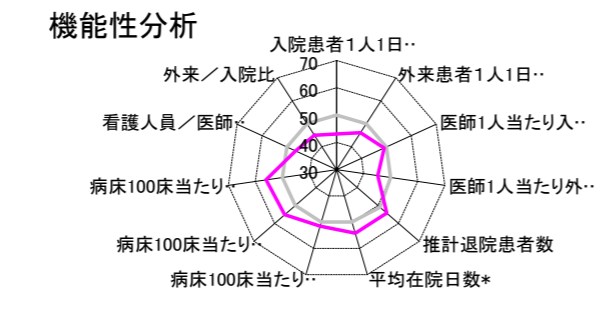
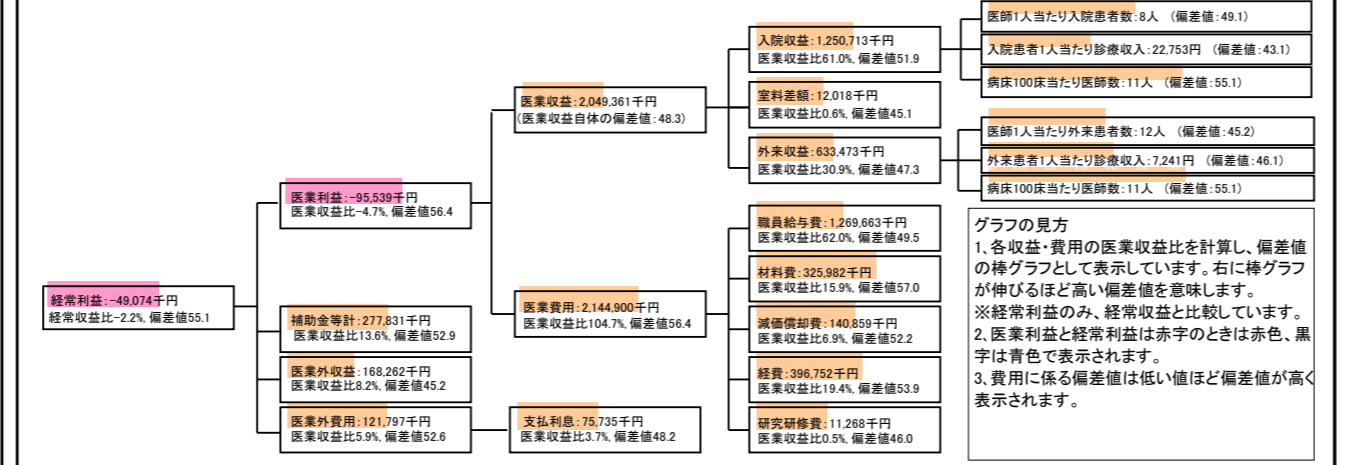
⑦経営指標分析(平均値・参照値・偏差値)

収益性分析	貴院	貴院の属する病院群の平均	偏差値
医療利益率	-4.7%	-18.4%	56.4
負担金除外医療利益率	-10.5%	-22.1%	55.1
経常利益率	-2.2%	-7.1%	55.1
償却前医療利益率	2.2%	-10.4%	56.4
不良債務比率*	0.0%	16.0%	56.8
累積欠損金比率*	83.8%	80.5%	49.6
医療収益対補助金等比率*	26.3%	38.1%	52.9
経常収支比率	97.8%	94.1%	54.9
生産性分析			
医師1人当たり医療収益	146,383千円	170,807千円	47.8
医師1人当たり総人件費*	90,690千円	103,586千円	52.8
職員1人当たり医療収益	16,661千円	51,014千円	48.5
職員1人当たり総人件費*	10,322千円	9,281千円	47.9
労働生産性	963,733千円	346,864千円	52.1
労働分配率	107.1%	133.5%	48.1
機能性分析			
入院患者1人1日当たり診療収入	22,753円	29,335円	43.1
外来患者1人1日当たり診療収入	7,241円	9,040円	46.1
医師1人当たり入院患者数	7.8人	8.1人	49.1
医師1人当たり外来患者数	12.4人	15.2人	45.2
推計退院患者数	3,360.7人	2,531.9人	54.2
平均在院日数*	16.4日	21.2日	54.2
病床100床当たり全職員数	107.9人	102.9人	51.6
病床100床当たり医師数	11.4人	9.4人	55.1
病床100床当たり看護人員数	73.5人	63.9人	56.1
看護人員/医師人数比	5.9人	6.8人	46.5
外来/入院比	159.2%	198.2%	45.0
病床利用率(一般病床)	83.6%	70.2%	58.2
病床利用率(療養病床)	97.8%	79.3%	62.7
病床利用率(精神病床)	N/A	67.6%	N/A
安全性の分析			
1床当たり総資産額	36,243千円	148,561千円	47.1
1床当たり剰余金・欠損金額	-26,846千円	-17,688千円	46.2
1床当たり償却資産額(取得価額)	86,956千円	240,307千円	47.3
1床当たり償却資産額(帳簿価額)	56,664千円	174,356千円	47.3
流動比率	102.0%	517.6%	44.1
流動資産回転率	4.6回	4.1回	50.3
医療収益対総資本	2.8倍	14.0倍	47.2

③経営指標のレーダーチャート(偏差値)



④利益構造ツリー(実数・対収益比・偏差値)



⑤時系列分析(成長性分析)

