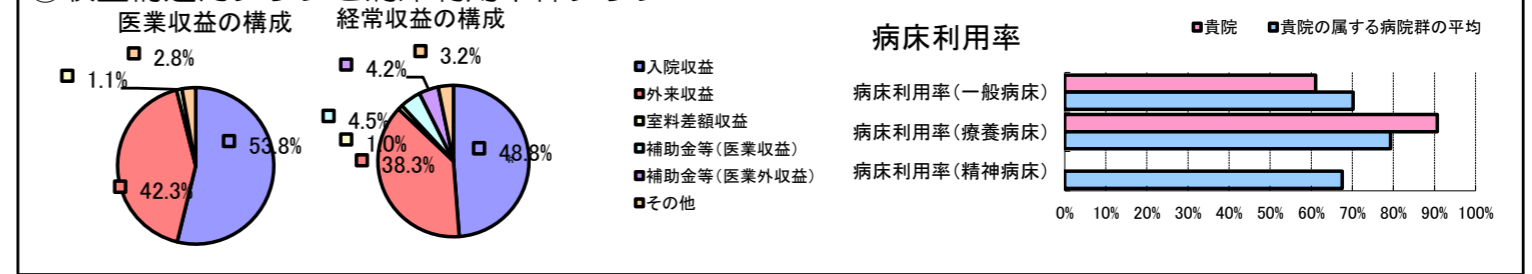


①病院環境データ

病院名 (京都府京丹後市)京丹後市立弥栄病院(2008年)
 病床数 【一般病床】200床【療養病床】48床【結核病床】0床【精神病床】0床【感染症病床】0床
 患者数 【1日平均入院患者数】166人【1日平均外来患者数】382人【推計退院患者数】3,139人
 医療従事者数 【医師数】10人【看護人員数】121人【医療技術員数】36人【事務職員数】9人
 市区町村データ 京丹後市
 【人口総数】62,723人【65歳以上人口】17,575人【高齢化率】28.0%
 【可住地当たり人口密度】534.人/km²【可住地面積】117.5km²
 【一般病院数】4施設【一般診療所数】31施設【医師数】73人

⑥収益構造円グラフと病床利用率棒グラフ



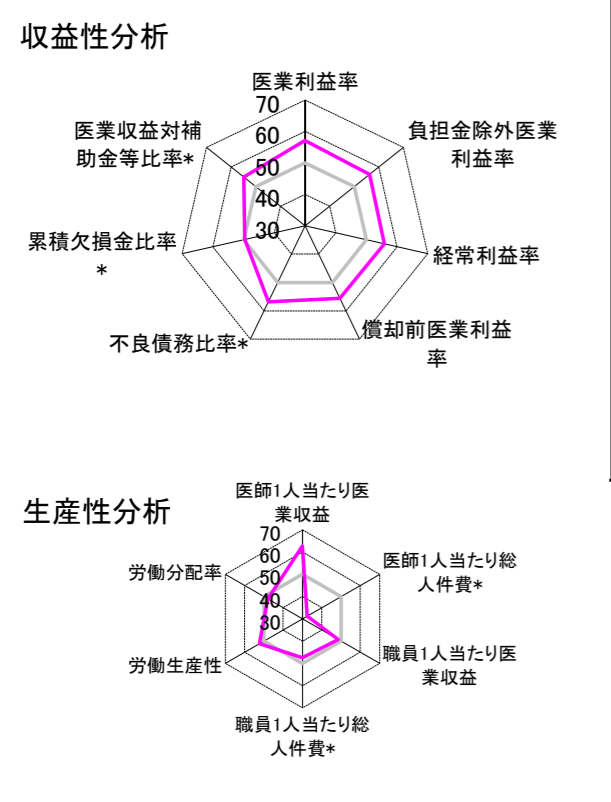
②病院群類型と経営指標ハイライト

【貴院の属する病院類型】 地方中規模病院グループ(可住地当たり人口密度187.2~2,145.9人/km²かつ、一般病床50床以上350床未満)
 【高い偏差値を示す指標】看護人員/医師人数比、医師1人当たり入院患者数、医師1人当たり医療収益 等
 【低い偏差値を示す指標】医師1人当たり総人件費*

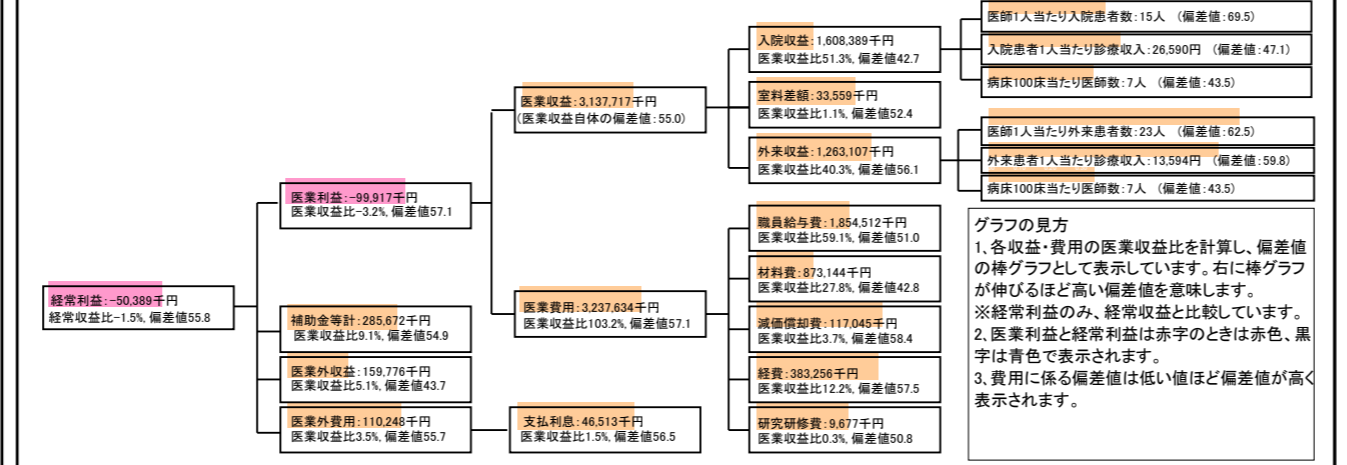
⑦経営指標分析(平均値・参照値・偏差値)

収益性分析	貴院	貴院の属する病院群の平均	偏差値
医療利益率	-3.2%	-18.4%	57.1
負担金除外医療利益率	-7.9%	-22.1%	56.2
経常利益率	-1.5%	-7.1%	55.8
償却前医療利益率	0.5%	-10.4%	55.6
不良債務比率*	0.0%	16.0%	56.8
累積欠損金比率*	83.8%	80.5%	49.6
医療収益対補助金等比率*	18.0%	38.1%	54.9
経常収支比率	98.5%	94.1%	55.8
生産性分析			
医師1人当たり医療収益	313,772千円	170,807千円	62.6
医師1人当たり総人件費*	185,451千円	103,586千円	32.5
職員1人当たり医療収益	17,828千円	51,014千円	48.5
職員1人当たり総人件費*	10,537千円	9,281千円	47.5
労働生産性	1,002,427千円	346,864千円	52.2
労働分配率	105.1%	133.5%	48.0
機能性分析			
入院患者1人1日当たり診療収入	26,590円	29,335円	47.1
外来患者1人1日当たり診療収入	13,594円	9,040円	59.8
医師1人当たり入院患者数	14.7人	8.1人	69.5
医師1人当たり外来患者数	22.6人	15.2人	62.5
推計退院患者数	3,139.4人	2,531.9人	51.6
平均在院日数*	19.3日	21.2日	51.6
病床100床当たり全職員数	96.8人	102.9人	48.1
病床100床当たり医師数	6.9人	9.4人	43.5
病床100床当たり看護人員数	63.6人	63.9人	49.8
看護人員/医師人数比	12.1人	6.8人	70.3
外来/入院比	153.6%	198.2%	44.2
病床利用率(一般病床)	61.1%	70.2%	44.4
病床利用率(療養病床)	90.7%	79.3%	57.8
病床利用率(精神病床)	N/A	67.6%	N/A
安全性の分析			
1床当たり総資産額	24,844千円	148,561千円	46.8
1床当たり剰余金・欠損金額	-16,243千円	-17,688千円	50.6
1床当たり償却資産額(取得価額)	59,607千円	240,307千円	46.8
1床当たり償却資産額(帳簿価額)	38,842千円	174,356千円	46.9
流動比率	102.0%	517.6%	44.1
流動資産回転率	4.6回	4.1回	50.3
医療収益対総資本	2.4倍	14.0倍	47.1

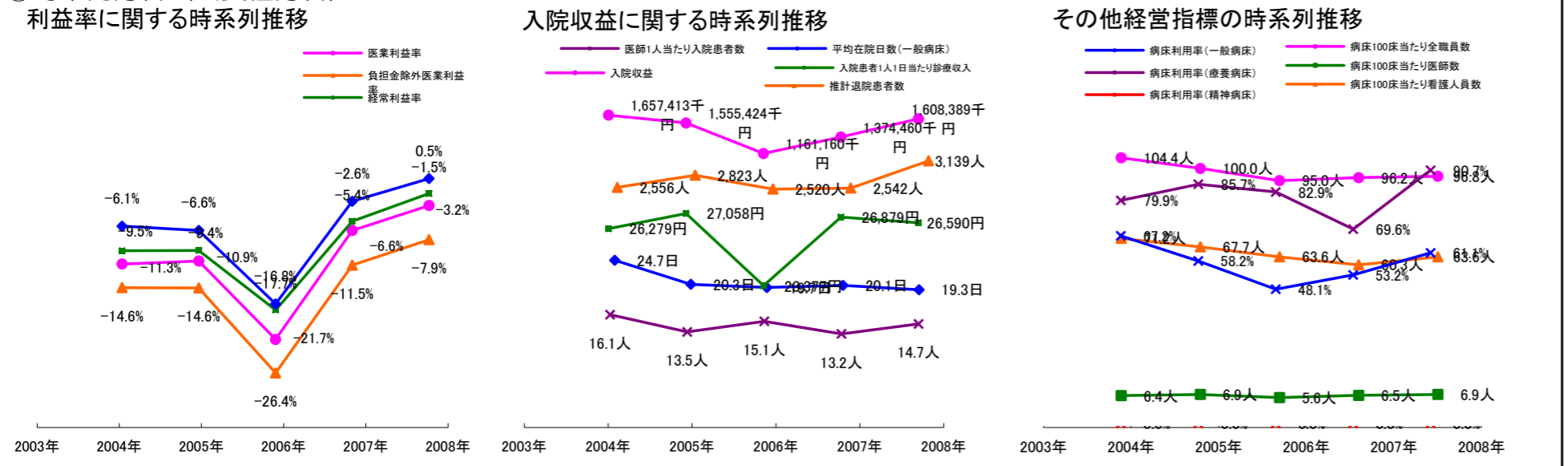
③経営指標のレーダーチャート(偏差値)



④利益構造ツリー(実数・対収益比・偏差値)



⑤時系列分析(成長性分析)



データ源: 公営企業年鑑

©京都大学大学院医学研究科医療経済学分野